

# TARIF DE LOCATION

**MAT****50**  
1972 - 2022

## Table des matières

### TERRASSEMENT

Bouteurs	-4-
Chargeurs compacts	-5-
Chargeurs sur pneus	-4-
Excavateurs compacts	-4-
Accessoires terrassement	-5-
Moto-basculeurs (dumpers)	-5-
Pelles sur chenilles	-3-
Pelles sur pneus	-3-

### MANUTENTION

Chariots élévateurs	-8-
Chariots télescopiques	-7-
Monte-charges	-9-
Nacelles	-8-
Transpalettes	-8-
Treuil	-8-

### VIBRATION

Dameuses	-9-
Plaques vibrantes	-9-
Rouleaux vibrants	-10-
Vibreurs, vibrairs	-10-

### OUTILLAGE

Carotteuses	-13-
Marteaux électriques	-11-
Nettoyage	-13-
Ponçuses	-12-
Raboteuses	-12-
Sablage	-15-
Scies à sol	-11-
Scies sur table	-11-
Talocheuses	-12-
Tronçonneuses	-10-

### MATERIEL DE CHANTIER

Abris de chantier	-13-
Armoires électriques	-13-
Chauffages	-14-
Clôtures	-15-
Coffrages	-16-
Compresseurs	-12-
Deshumidificateurs	-14-
Echafaudages	-15-
Feux tricolores	-13-
Goulottes	-15-
Groupes électrogènes	-14-
Pompes à eau	-15-
Portes de chantier	-15-

## Heures d'ouverture

Lundi - Vendredi : 7h30 - 12h00 et 12h30 - 17h30  
Samedi: 8h00 - 12h00

**§1 Généralités**

Article 1: La prestation de location, objet du présent contrat, est une mise à disposition de matériel, à l'exclusion de toute prestation de service intellectuelle, de type mise en service, conseil, maintenance, sauf accord particulier et écrit entre le loueur et le locataire.

**§2 Formation du contrat**

Article 1: Le contrat de location est définitivement formé lors de la signature du bon de location. Il prend fin le jour où le matériel loué et ses accessoires sont restitués dans les conditions définies au § 11

Article 2: Le loueur se réserve le droit d'une cession, d'une délégation ou d'une subrogation en tout ou en partie dans les droits et obligations découlant du présent contrat au profit de toute personne physique ou morale de son choix ce dont le locataire se déclare d'accord sans autre formalité supplémentaire. Toute cession du contrat de location ou toute sous-location par le locataire est subordonnée à l'autorisation écrite du loueur

Article 3: La location commence le jour de mise à disposition du matériel par COMAT LOCATION SA chez le locataire, ou le jour de son enlèvement par le locataire, et pour la durée convenue entre parties. Elle se termine le jour où le matériel qui doit être restitué a été intégralement réceptionné par COMAT LOCATION SA, sous réserve de vérification de son intégrité et de son bon état de fonctionnement. Le locataire a la faculté de proroger cette durée, en accord avec COMAT LOCATION SA. Dans ce cas, les dispositions du présent contrat restent applicables de plein droit jusqu'à la nouvelle échéance.

**§3 Propriété et transfert de risques**

Article 1: Les biens restent en tout temps la propriété du loueur. Celui-ci a le droit de les localiser et de les surveiller par un système de GPS ou de satellite.

Article 2: Dès l'instant de la livraison le locataire porte l'entière responsabilité des biens. Pendant toute la durée de la location et conformément au paragraphe 9, le locataire aura la garde du matériel et il est responsable à l'égard du propriétaire de tout dommage survenant au matériel

Article 3: En cas d'accident, de perte ou d'endommagement, le locataire prévient le propriétaire endéans les 12 heures.

Article 4: Le prix de location ne comporte aucune assurance contre tout dommage pouvant être causé au ou par ledit matériel pendant toute la durée effective de location, y compris le vol. L'initiative de contracter une telle assurance revient au locataire. A défaut d'assurance, les charges de réparation ou de remplacement éventuelles du matériel incombent au locataire.

**§4 Paiement et prix**

Article 1: Sauf accord préalable et écrit, les loyers seront réglés 30 jours après envoi de la facture spécifiant les loyers.

Article 2: Lorsque, par dérogation à l'article 1er, des délais de paiement ont été expressément accordés, tout retard, même partiel, de paiement d'une ou de plusieurs échéances entraîne de plein droit et sans mise en demeure préalable l'exigibilité immédiate du solde entier à échoir.

Article 3: Lorsque, par dérogation à l'article 1er, des réductions et escomptes ont été accordés ces derniers ne sont applicables que si la facture est intégralement réglée dans les délais prévus. Dans le cas contraire, les escomptes et réductions ne trouveront plus application et le montant intégral de la facture doit être réglé.

Article 4: Les factures non réglées à leur échéance porteront de plein droit intérêt aux taux prévu par la loi du 18 avril 2004 et la directive du 16 février 2011, augmenté de 50%, et ce dès la date d'échéance, de plein droit et sans qu'une quelconque mise en demeure ne soit nécessaire, sans préjudice de tous autres dommages et intérêts.

Article 5: Conformément aux articles 8 et suivants de la loi du 18 avril 2004, respectivement l'article 6 de la directive du 16 février 2011, tout rappel ou mise en demeure sera refacturé à titre de frais à hauteur de 25,- EUR. Si un recouvrement judiciaire s'avère nécessaire, un minimum de 1000 EUR de frais d'avocats sera à charge du client.

Article 6: Par dérogation aux articles 5 et 6, les factures non réglées à leur échéance rédues par un consommateur porteront intérêt au taux légal.

Article 7: En cas de non-paiement, d'incident de paiement ou de retard de paiement, le propriétaire se réserve la faculté, sans qu'il soit besoin d'aucune intervention, même judiciaire, de reprendre le matériel loué, 48 heures après une mise en demeure au locataire d'avoir à le restituer. Le dépôt de garantie, et/ou la caution bancaire éventuelle peuvent être utilisées pour payer les factures.

Article 8: Les prix s'entendent hors taxes, départ magasin. Le prix de location des engins est calculé pour un poste de travail de 8 heures par jour, 40 heures par semaine et 160 heures par mois. En cas de dépassement de ces limites, les heures supplémentaires seront facturées en conséquence. Le prix WEEK-END s'entend pour une durée maximale de travail de 12 heures; en cas de dépassement de ce seuil, nous facturons 1 journée supplémentaire. Pour bénéficier du tarif WEEK-END, il faut enlever le matériel le vendredi soir après 16h00 ou le samedi matin, et le retourner le lundi matin avant 8h30.

Article 9: Les prix mentionnés sur notre site internet sont purement indicatifs et ne lient pas le loueur. Ils font l'objet d'adaptations périodiques

**§5 Astreinte**

Article 1: En cas de non-paiement du prix à l'échéance, le débiteur s'oblige à verser au créancier une indemnité correspondant à 10 % du solde impayé par jour de retard. Cette indemnité est due de plein droit, sans mise en demeure préalable, du seul fait du non-respect de l'échéance par le débiteur.

Article 2: Si le débiteur est un consommateur, cette astreinte est ramenée à 50,- EUR par jour de retard.

**§6 Acompte et garantie**

Article 1: La mise à disposition du matériel pourra être subordonnée à la production de pièces d'identification, ainsi qu'à la remise d'un dépôt de garantie. Ce dépôt de garantie, dont le montant sera fixé par contrat en fonction du matériel loué, et pouvant atteindre sa valeur d'acquisition à neuf, ne produit aucun intérêt financier.

Article 2: Par ailleurs, en garantie de paiement, le propriétaire pourra demander la production d'une caution bancaire ou un acompte. Tout acompte versé restera acquis au vendeur en cas d'incident d'exécution ou de résiliation du contrat imputable au client.

**§7 Réclamations**

Article 1: Toute contestation relative à la facture doit être faite sous forme écrite dans un délai de 10 jours. Passé ce délai, la facture est considérée comme dûment acceptée.

**§8 Mise à disposition et livraison**

Article 1: Le matériel et ses accessoires sont mis à disposition du locataire en bon état de marche, ce dont le locataire reconnaît avoir pris connaissance au moment de la prise de possession.

Article 2: La mise à disposition du matériel transfère la garde juridique du matériel au locataire

Article 3: A la demande de l'une ou l'autre des parties, un état contradictoire peut être établi. Si cet état contradictoire fait apparaître l'incapacité du matériel à remplir sa destination normale, ledit matériel est considéré comme non conforme à la commande. En l'absence du locataire lors de la livraison, ce dernier doit faire état au loueur, dans la journée suivant la livraison, de ses réserves écrites, des éventuels vices apparents et/ou des non-conformités à la commande

Article 4: La partie chargée d'effectuer la livraison ou l'enlèvement du matériel doit avertir l'autre partie de sa venue avec un préavis raisonnable.

Article 5: Les délais ou dates de livraisons portés par la société COMAT LOCATION SA sur ses offres ou confirmations de commande n'ont qu'un caractère purement indicatif. Ils ne peuvent en aucun cas constituer un engagement ferme de livrer à date fixe, ni justifier l'annulation de la commande par le client, ni donner lieu à dommages et intérêts ou pénalités de retard.

Article 6: Pour autant que le cocontractant soit un consommateur, si la date ou le délai de livraison prévu par la société COMAT LOCATION SA n'est pas respecté, le consommateur est en droit d'émettre une mise en demeure de livrer dans le mois. Le délai de s'exécuter ne pourra être inférieur au mois. Passé ce délai, le consommateur sera en droit de mettre fin au contrat.

**§9 Utilisation du matériel**

Article 1: Conformément à l'article 1384 alinéa du Code civil, le locataire a la garde juridique du matériel loué pendant la durée de mise à disposition ; il engage sa responsabilité de ce fait.

Article 2: Le locataire est responsable de l'utilisation du matériel loué et de tout ce qui concerne la prise en compte de la nature du sol et du sous sol sur lesquels la machine est utilisée, des règles régissant le domaine public, de l'environnement, de la santé et de la sécurité de tous ceux qui utilisent le matériel loué. Cependant, la responsabilité du loueur ou celle de son préposé pourra être engagée en cas de faute de l'un d'eux.

Article 3: Le matériel doit être confié à un personnel dûment qualifié et muni des autorisations requises. Toute utilisation, non conforme à la destination normale du matériel loué, donne au loueur le droit de résilier le contrat de location et d'exiger la restitution du matériel ainsi que le remboursement de tous frais liés à cette utilisation

Article 4: Le locataire s'engage à respecter toutes les lois et règlements en vigueur. Nous attirons plus expressément son attention sur les points suivants :

- nos compresseurs et groupes électrogènes ne sont pas immatriculés pour la route. Nous conseillons de les charger sur camion ou remorque pour le transport. En cas de remorquage derrière un véhicule, la vitesse maximale autorisée est de 40 km/h et l'accès aux autoroutes interdit.

- suivant prescription de l'inspection du Travail et des Mines ITM-CL150-2, seuls les conducteurs ayant suivi une formation spécifique sont autorisés à conduire les engins de manutention

Article 5: Le locataire assume les charges d'entretien du matériel et conserve l'initiative et la responsabilité de l'opération correspondante. Le locataire procède régulièrement à toutes les opérations courantes d'entretien, de nettoyage, de vérification et d'appoint (graissage, carburant, huiles, antigel, pression et état des pneumatiques, etc?) en utilisant les consignes et les ingrédients préconisés par le loueur. Le locataire est tenu de maintenir le matériel dans un état normal de propreté

**§10 Pannes et réparations**

Article 1: Le locataire doit signaler au propriétaire toute panne éventuelle, dès sa constatation ou sa présomption, par tout moyen à sa convenance. Il doit cesser d'utiliser le matériel éventuellement défectueux, et il s'interdit de le réparer ou de le faire réparer. Les opérations de réparation sont effectuées par le loueur ou dans un atelier désigné par le loueur. Le non-respect d'une ou au moins de ces obligations pourra remettre en cause le droit à réparation ou remplacement implicite en cas de panne effective non imputable au locataire, tel que décrit ci-après

Article 2: Le propriétaire s'engage à tout mettre en ?uvre pour réparer ou faire réparer, ou remplacer par un matériel équivalent, dans un délai raisonnable, le matériel défectueux. En cas de panne, la quote-part de facturation au titre de la location du matériel défectueux cesse de courir pendant la période de non utilisation du matériel par le locataire. Par contre, il est précisé que la date retenue comme point de départ pour la suspension de facturation ne sera jamais antérieure à la date à laquelle le propriétaire a effectivement eu connaissance de la panne

Article 3: Dans tous les autres cas de pannes totales ou partielles, imputables au fait volontaire ou involontaire du locataire, l'intégralité de la facturation au titre de la location continuera de courir de plein droit pendant la période de non utilisation du matériel par le locataire.

Article 4: En cas de panne imputable au fait du locataire, de matériel restitué défectueux ou de matériel non restitué, COMAT LOCATION SA facturera au locataire tout coût de réparation, d'échange ou de remplacement par un matériel équivalent selon la procédure au § 4.

Article 5: En présence d'un dépôt de garantie, COMAT LOCATION SA pourra imputer le montant de cette facture sur ce dépôt, sans aucune formalité préalable auprès du locataire, et restituera alors l'éventuel solde. Si ces frais venaient à dépasser le montant du dépôt de garantie, le locataire aurait à en payer le solde à réception de facture.

**§11 Restitution**

Article 1: Le locataire doit, en fin de période d'utilisation, restituer la totalité du matériel en bon état de fonctionnement, ce matériel n'ayant dû subir de la part du locataire que l'usure normale consécutive à un emploi par un utilisateur techniquement compétent.

Article 2: Le matériel est nettoyé et rempli de carburant avant la livraison, l'ensemble doit donc être rendu dans le même état.

Article 3: Les frais de nettoyage éventuels seront facturés selon la procédure au § 4, tout comme certains biens d'usure ou de consommation : gazoil, sable, usure des outils de coupe et de carottage.

Article 4: Le propriétaire se réserve le droit de facturer les frais de remise en état et de facturer tout ou partie du matériel non restitué selon la procédure au § 4.

Article 5: Au cas où le matériel n'est pas restitué à l'expiration du contrat le propriétaire est en droit de le récupérer. Le propriétaire peut aussi, dans ce cas, être amené à utiliser le dépôt de garantie versé pour remplacer dans les meilleurs délais le matériel restitué

Article 6: Tout retard de restitution est facturable au locataire de plein droit et sans formalités préalables. Le retard s'apprécie par comparaison entre la date de restitution prévue et la date effective de récupération du matériel par le propriétaire ou la date effective de retour dans les locaux du propriétaire dans tous les autres cas. Le barème pour la facturation du retard de restitution est celui du tarif dit "à la journée". Il est égal à cent pour cent de ce tarif par jour de retard, période indivisible.

Article 7: La partie chargée d'effectuer le retour du matériel doit avertir l'autre partie de sa venue avec un préavis raisonnable

Article 8: En cas de conformité totale et d'intégrité du matériel, le propriétaire s'engage à restituer l'intégralité du dépôt de garantie versé dès les contrôles de bon état de fonctionnement effectués. Le fondement et la restitution partielle du dépôt de garantie sont traités au §4, Article 7 et au §10, Article 6.

**§12 Eviction du loueur et limitation de responsabilité**

Article 1: Le locataire s'interdit de céder, donner en gage ou en nantissement le matériel loué. Le locataire doit informer aussitôt le loueur si un tiers tente de faire valoir des droits sur le matériel loué, sous la forme d'une revendication, d'une opposition ou d'une saisie. Le locataire ne peut enlever ou modifier ni les plaques de propriété apposées sur le matériel, ni les inscriptions portées par le loueur. Le locataire ne peut ajouter aucune inscription ou marque sur le matériel sans autorisation du loueur

Article 2: Sauf disposition contraire d'ordre public, le propriétaire ne sera en aucun cas responsable à raison de préjudices directs et indirectes (y compris les manques à gagner, interruptions d'activités, ou autres pertes de nature pécuniaire) résultant d'un retard ou d'un manquement commis par le propriétaire dans l'exécution du présent contrat, alors même que le propriétaire aurait été informé de l'éventualité de tels préjudices.

Article 3: Le locataire reconnaît que le propriétaire ne sera responsable à raison d'aucun manque à gagner subi par un tiers et d'aucune réclamation ou action en justice dirigée ou intentée contre le client par un tiers. En toute hypothèse, la responsabilité de COMAT LOCATION SA, quelle qu'en soit la cause ou le fondement, ne saurait excéder, au total, les sommes payées par le client au propriétaire pour la location du matériel au titre du contrat.

Article 4: Par principe, les pertes d'exploitation directes ou indirectes ne sont pas prises en charge.

**§13 Clause résolutoire**

Article 1: La société COMAT LOCATION SA se réserve le droit de poursuivre la résolution du contrat en cas d'inexécution par le loueur d'une quelconque de ses obligations. La résiliation prend effet de plein droit et après 48 heures de l'envoi d'une mise en demeure restée infructueuse. Les marchandises devront être restituées sans autre formalité.

Article 2: Dans le cas où le locataire met fin au contrat avant l'échéance figurant dans les conditions particulières, le montant total de la location reste acquis de plein droit à COMAT LOCATION SA, et ce, sans préjudice de tout dommage et intérêt, sauf accord préalable et écrit du propriétaire.

**§14 Dispositions finales**

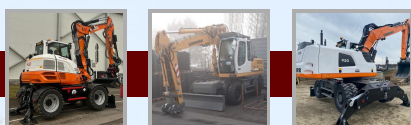
Article 1: Le client déclare expressément renoncer à faire valoir des conditions générales propres.

Article 2: Le contrat sera réci en ce qui concerne sa formation, sa validité, son interprétation et son exécution par le droit luxembourgeois.

Article 3: En cas de litige, les Tribunaux de Luxembourg-Ville seront seuls compétents.

Article 4: Le client s'engage à tenir le vendeur indemne de tous frais de procédure et d'avocat.

## TARIF DE LOCATION



### Pelles sur pneus

Prix variables en fonction de la durée de location ...

<b>NEUSON EW65</b> Poids: 6 755 kg - accrochage rapide avec contrôle de levage et immatriculation
<b>NEUSON EW100</b> Poids: 10.000 kg - accrochage rapide contrôle de levage - immatriculation
<b>NEUSON EW100-2</b> Poids: 10.000 kg - avec Rotofilt contrôle levage - accrochage - immatriculation
<b>LIEBHERR A910 Compact</b> Poids: 12 000 kg - accrochage rapide fourches - contrôle de levage - immatriculation
<b>LIEBHERR A912 Compact</b> Poids: 13.000 kg - accrochage rapide fourches - contrôle de levage - immatriculation
<b>LIEBHERR A914 Compact</b> Poids: 17.000 kg - accrochage rapide fourches - contrôle de levage - immatriculation
<b>LIEBHERR A918 Compact</b> Poids: 18.000 kg - accrochage rapide fourches - contrôle de levage - immatriculation
<b>LIEBHERR A920 / A904</b> Poids: 20.000 kg - accrochage rapide fourches - contrôle de levage - immatriculation

Court terme	+ 5 jours	+ 15 jours	Week-end
Prix par jour (EUR) <b>214,6</b>	Prix par jour (EUR) <b>171,7</b>	Prix par jour (EUR) <b>128,7</b>	Prix total (EUR) <b>279,1</b>
Prix par jour (EUR) <b>248,5</b>	Prix par jour (EUR) <b>198,8</b>	Prix par jour (EUR) <b>149,2</b>	Prix total (EUR) <b>323,1</b>
Prix par jour (EUR) <b>290,5</b>	Prix par jour (EUR) <b>232,3</b>	Prix par jour (EUR) <b>174,3</b>	Prix total (EUR) <b>377,4</b>
Prix par jour (EUR) <b>282,4</b>	Prix par jour (EUR) <b>248,6</b>	Prix par jour (EUR) <b>192,1</b>	Prix total (EUR) <b>367,2</b>
Prix par jour (EUR) <b>327,6</b>	Prix par jour (EUR) <b>282,4</b>	Prix par jour (EUR) <b>214,6</b>	Prix total (EUR) <b>425,9</b>
Prix par jour (EUR) <b>361,4</b>	Prix par jour (EUR) <b>316,3</b>	Prix par jour (EUR) <b>248,6</b>	Prix total (EUR) <b>469,9</b>
Prix par jour (EUR) <b>384,1</b>	Prix par jour (EUR) <b>361,4</b>	Prix par jour (EUR) <b>282,4</b>	Prix total (EUR) <b>499,4</b>
Prix par jour (EUR) <b>395,4</b>	Prix par jour (EUR) <b>372,8</b>	Prix par jour (EUR) <b>293,7</b>	Prix total (EUR) <b>514</b>

*prix pour une utilisation maximale de 8 heures par jour et 12 heures pour un week-end*



### Pelles sur chenilles

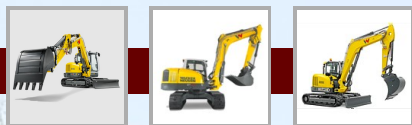
Prix variables en fonction de la durée de location ...

<b>LIEBHERR R914 Compact</b> Poids: 17.000 kg - accrochage rapide avec contrôle de levage
<b>LIEBHERR R918</b> Poids: 20.000 kg - accrochage rapide avec contrôle de levage
<b>LIEBHERR R920 Compact</b> Poids: 21.000 kg - accrochage rapide avec contrôle de levage
<b>LIEBHERR R922 / R922 G8 Bio</b> Poids: 23.000 kg - accrochage rapide avec contrôle de levage
<b>LIEBHERR R924 G8 Bio</b> Poids: 25.000 kg - accrochage rapide contrôle de levage - guidage Leica en option
<b>LIEBHERR R926 Compact</b> Poids: 28.000 kg - accrochage rapide avec contrôle de levage
<b>LIEBHERR R936 Bio</b> Poids: 35.000 kg - accrochage rapide avec contrôle de levage
<b>LIEBHERR R946</b> Poids: 46.000 kg - accrochage rapide avec contrôle de levage
<b>LIEBHERR R938</b> Poids: 42.900 kg - accrochage rapide avec contrôle de levage

Court terme	+ 5 jours	+ 15 jours	Week-end
Prix par jour (EUR) <b>327,6</b>	Prix par jour (EUR) <b>282,4</b>	Prix par jour (EUR) <b>214,6</b>	Prix total (EUR) <b>425,9</b>
Prix par jour (EUR) <b>350,2</b>	Prix par jour (EUR) <b>316,3</b>	Prix par jour (EUR) <b>259,8</b>	Prix total (EUR) <b>455,3</b>
Prix par jour (EUR) <b>497</b>	Prix par jour (EUR) <b>406,7</b>	Prix par jour (EUR) <b>350,2</b>	Prix total (EUR) <b>646,2</b>
Prix par jour (EUR) <b>497</b>	Prix par jour (EUR) <b>406,7</b>	Prix par jour (EUR) <b>350,2</b>	Prix total (EUR) <b>646,2</b>
Prix par jour (EUR) <b>542,3</b>	Prix par jour (EUR) <b>451,9</b>	Prix par jour (EUR) <b>384,1</b>	Prix total (EUR) <b>704,9</b>
Prix par jour (EUR) <b>564,9</b>	Prix par jour (EUR) <b>474,4</b>	Prix par jour (EUR) <b>406,7</b>	Prix total (EUR) <b>734,2</b>
Prix par jour (EUR) <b>598,7</b>	Prix par jour (EUR) <b>508,4</b>	Prix par jour (EUR) <b>429,3</b>	Prix total (EUR) <b>778,3</b>
Prix par jour (EUR) <b>626,0</b>	Prix par jour (EUR) <b>531,8</b>	Prix par jour (EUR) <b>449,4</b>	Prix total (EUR) <b>813,7</b>
Prix par jour (EUR) <b>677,4</b>	Prix par jour (EUR) <b>575,8</b>	Prix par jour (EUR) <b>489,4</b>	Prix total (EUR) <b>880,6</b>

*prix pour une utilisation maximale de 8 heures par jour et 12 heures pour un week-end*

## TARIF DE LOCATION



### Excavateurs compacts

Prix variables en fonction de la durée de location ...

#### NEUSON 803

Poids: 935 kg  
Largeur: 790 mm

#### NEUSON EZ17 / ET18

Poids: 1 700 kg  
Largeur: 990 mm

#### NEUSON EZ26 / EZ28

Poids: 2 600 / 2 800 kg  
Largeur: 1 570 mm - avec contrôle de levage

#### NEUSON EZ36 / EZ38

Poids: 3 600 / 4 000 kg  
Largeur: 1 750 mm - avec contrôle de levage

#### NEUSON EZ50 / EZ53

Poids: 4 900 / 5 300 kg  
Largeur: 1 990 mm - avec contrôle de levage

#### NEUSON ET65

Poids: 5 800 kg  
Largeur: 1 950 mm - avec contrôle de levage

#### NEUSON 75Z3

Poids: 7 345 kg  
Largeur: 2 300 mm

#### NEUSON EZ80

Poids: 8 000 kg - disponible avec ROTOTOP  
Largeur: 2 250 mm

#### NEUSON ET90

Poids: 10 000 kg - accrochage rapide  
Largeur: 2 500 mm - avec contrôle de levage

#### NEUSON ET145

Poids: 16 000 kg - accrochage rapide SW33  
Largeur: 2 500 mm - avec contrôle de levage

Prix variables en fonction de la durée de location ...

Court terme	+ 5 jours	+ 15 jours	Week-end
Prix par jour (EUR) <b>96,1</b>	Prix par jour (EUR) <b>76,9</b>	Prix par jour (EUR) <b>57,7</b>	Prix total (EUR) <b>124,9</b>
Prix par jour (EUR) <b>135,6</b>	Prix par jour (EUR) <b>108,5</b>	Prix par jour (EUR) <b>81,4</b>	Prix total (EUR) <b>176,2</b>
Prix par jour (EUR) <b>158,1</b>	Prix par jour (EUR) <b>126,6</b>	Prix par jour (EUR) <b>94,9</b>	Prix total (EUR) <b>205,7</b>
Prix par jour (EUR) <b>180,7</b>	Prix par jour (EUR) <b>144,6</b>	Prix par jour (EUR) <b>108,5</b>	Prix total (EUR) <b>235</b>
Prix par jour (EUR) <b>197,7</b>	Prix par jour (EUR) <b>158,1</b>	Prix par jour (EUR) <b>118,7</b>	Prix total (EUR) <b>257</b>
Prix par jour (EUR) <b>203,3</b>	Prix par jour (EUR) <b>162,6</b>	Prix par jour (EUR) <b>122</b>	Prix total (EUR) <b>264,3</b>
Prix par jour (EUR) <b>237,2</b>	Prix par jour (EUR) <b>189,7</b>	Prix par jour (EUR) <b>142,3</b>	Prix total (EUR) <b>308,4</b>
Prix par jour (EUR) <b>237,2</b>	Prix par jour (EUR) <b>189,7</b>	Prix par jour (EUR) <b>142,3</b>	Prix total (EUR) <b>308,4</b>
Prix par jour (EUR) <b>248,5</b>	Prix par jour (EUR) <b>198,8</b>	Prix par jour (EUR) <b>149,2</b>	Prix total (EUR) <b>323,1</b>
Prix par jour (EUR) <b>271,1</b>	Prix par jour (EUR) <b>216,9</b>	Prix par jour (EUR) <b>162,6</b>	Prix total (EUR) <b>352,5</b>



*prix pour une utilisation maximale de 8 heures par jour et 12 heures pour un week-end*



#### LIEBHERR PR736 G8

Poids: 24 000 kg / largeur 3 mètres  
avec lame 6 voies - guidage LEICA en option

Prix variables en fonction de la durée de location ...

Court terme	+ 5 jours	+ 15 jours	Week-end
Prix par jour (EUR) <b>598,7</b>	Prix par jour (EUR) <b>480,1</b>		



#### LIEBHERR L504/L506 Comp

Poids: 4 800 kg - avec immatriculation  
Godet 800l/4en1 - fourches - contrôle levage

#### LIEBHERR L508 Compact

Poids: 5 800 kg - avec immatriculation  
Godet 1 000 l - fourches - contrôle de levage

#### LIEBHERR L509

Poids: 6 000 kg - avec immatriculation  
Godet 1 100 l - fourches - contrôle de levage

#### LIEBHERR L509 TELE

Poids: 7 000 kg - avec immatriculation  
Godet 900 l - fourches - contrôle de levage

Prix variables en fonction de la durée de location ...

Court terme	+ 5 jours	+ 15 jours	Week-end
Prix par jour (EUR) <b>158,1</b>	Prix par jour (EUR) <b>126,6</b>	Prix par jour (EUR) <b>94,9</b>	Prix total (EUR) <b>205,7</b>
Prix par jour (EUR) <b>177,4</b>	Prix par jour (EUR) <b>142</b>	Prix par jour (EUR) <b>106,5</b>	Prix total (EUR) <b>230,6</b>
Prix par jour (EUR) <b>180,7</b>	Prix par jour (EUR) <b>144,6</b>	Prix par jour (EUR) <b>108,5</b>	Prix total (EUR) <b>235</b>
Prix par jour (EUR) <b>196,3</b>	Prix par jour (EUR) <b>157,1</b>	Prix par jour (EUR) <b>117,8</b>	Prix total (EUR) <b>255,3</b>



### Chargeurs sur pneus

## TARIF DE LOCATION

### LIEBHERR L514

Poids: 8 350 kg - avec immatriculation  
Godet 1 500 l - fourches - contrôle de levage

Prix par jour (EUR)	Prix par jour (EUR)	Prix par jour (EUR)	Prix total (EUR)
248,6	203,3	169,5	323,1

### LIEBHERR L526

Poids: 11 770 kg - avec immatriculation  
Godet 2 000 l - fourches - contrôle de levage

Prix par jour (EUR)	Prix par jour (EUR)	Prix par jour (EUR)	Prix total (EUR)
282,4	248,6	192,1	367,2

### LIEBHERR L538

Poids: 12 800 kg - avec immatriculation  
Godet 2 400 l - fourches - contrôle de levage

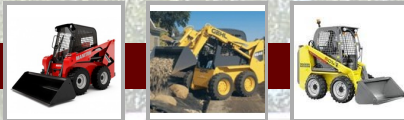
Prix par jour (EUR)	Prix par jour (EUR)	Prix par jour (EUR)	Prix total (EUR)
316,3	282,4	226	411,2

### LIEBHERR L566 Xpower

Poids: 24 000 kg - avec immatriculation  
Godet 4 200 l

Prix par jour (EUR)	Prix par jour (EUR)	Prix par jour (EUR)	Prix total (EUR)
406,7	338,9	293,7	528,7

*prix pour une utilisation maximale de 8 heures par jour et 12 heures pour un week-end*



## Chargeurs compacts

Prix variables en fonction de la durée de location ...

### GEHL 1640

Poids: 1 350 kg  
Largeur 914 mm

Court terme	+ 5 jours	+ 15 jours	Week-end
Prix par jour (EUR)	Prix par jour (EUR)	Prix par jour (EUR)	Prix total (EUR)
101,7	81,4	61	132,1

### NEUSON 501s / GEHL R 135

Poids: 1 800 - 2 300 kg  
Largeur 1370 mm

Prix par jour (EUR)	Prix par jour (EUR)	Prix par jour (EUR)	Prix total (EUR)
113	90,4	67,7	146,8

### GEHL SL4640

Poids: 2 377 kg  
Largeur 1 651 mm

Prix par jour (EUR)	Prix par jour (EUR)	Prix par jour (EUR)	Prix total (EUR)
139	111,2	83,4	180,6

### MANITOU 1900R

Poids: 3 121 kg - contrôle de levage  
avec godet et fourches

Prix par jour (EUR)	Prix par jour (EUR)	Prix par jour (EUR)	Prix total (EUR)
167,1	133,9	100,4	217,4



## Moto-basculateurs (dumpers)

Prix variables en fonction de la durée de location ...

### NEUSON DT10

sur chenilles  
Benne basculante et godet de charge

Court terme	+ 5 jours	+ 15 jours	Week-end
Prix par jour (EUR)	Prix par jour (EUR)	Prix par jour (EUR)	Prix total (EUR)
82,3	65,1	48,8	106,6

### NEUSON DT12 / DT15

sur chenilles  
Benne basculante et rotative (DT15)

Prix par jour (EUR)	Prix par jour (EUR)	Prix par jour (EUR)	Prix total (EUR)
101,7	81,4	61	132,1

### NEUSON 3001 / 4001

sur pneus - avec immatriculation  
Benne basculante rotative

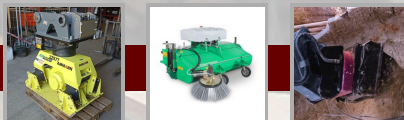
Prix par jour (EUR)	Prix par jour (EUR)	Prix par jour (EUR)	Prix total (EUR)
195,5	156,4	117,3	254

### NEUSON DV60

sur pneus - avec immatriculation  
avec système de vision DUAL VIEW

Prix par jour (EUR)	Prix par jour (EUR)	Prix par jour (EUR)	Prix total (EUR)
213,9	171,1	128,3	278,1

*prix pour une utilisation maximale de 8 heures par jour et 12 heures pour un week-end*



## Accessoires de terrassement

Prix variables en fonction de la durée de location ...

### marteau pelles 1 - 3,8 t.

NPK GH06 ou PH1 - accrochage Morin  
poids 105 - 240 kg - location des pics inclus

Court terme	+ 5 jours	+ 15 jours	Week-end
Prix par jour (EUR)	Prix par jour (EUR)	Prix par jour (EUR)	Prix total (EUR)
62,2	49,6	37,3	80,7

### marteau pelles 5 - 6,5 t.

NPK GH2 ou PH2 - accrochage Morin  
poids 365 kg - location des pics inclus

Prix par jour (EUR)	Prix par jour (EUR)	Prix par jour (EUR)	Prix total (EUR)
80,1	64,2	48,2	104,3

### marteau pelles 7,5 - 9 t.

NPK GH3 ou PH3 - accrochage Morin  
poids 390 - 410 kg - location des pics inclus

Prix par jour (EUR)	Prix par jour (EUR)	Prix par jour (EUR)	Prix total (EUR)
97,2	77,8	58,2	126,4

## TARIF DE LOCATION

### marteau pelles 9,5 - 14 t.

NPK GH4 ou PH4 - accrochage SW33  
poids 570 kg - location des pics inclus

Prix par jour (EUR)	Prix par jour (EUR)	Prix par jour (EUR)	Prix total (EUR)
120,9	96,7	72,5	157,2



### marteau pelle pneus 18 t.

NPK GH6 - accrochage SW48  
poids 560 kg - location des pics inclus

Prix par jour (EUR)	Prix par jour (EUR)	Prix par jour (EUR)	Prix total (EUR)
141,2	113	84,7	183,6



### marteau pelles 18 - 23 t.

NPK GH7 ou GH9 - accrochage SW48  
poids 1 345 - 1 650 kg - location pics inclus

Prix par jour (EUR)	Prix par jour (EUR)	Prix par jour (EUR)	Prix total (EUR)
293,7	242,9	180,7	381,8



### marteau pelles 24 - 28 t.

marteau NPK GH10  
poids 2 125 kg - location des pics inclus

Prix par jour (EUR)	Prix par jour (EUR)	Prix par jour (EUR)	Prix total (EUR)
327,6	282,4	214,6	371,1



### marteau pelles 36 - 43 t.

marteau NPK GH12 Bio  
poids 2 785 kg - location des pics inclus

Prix par jour (EUR)	Prix par jour (EUR)
463,2	333,3



### Godet 4 en 1

pour chargeur LIEBHERR L509  
largeur: 1 800 mm

Prix par jour (EUR)	Prix par jour (EUR)	Prix par jour (EUR)	Prix total (EUR)
26,8	-	-	-



### Godet 4.2 m3

pour chargeur LIEBHERR L566  
largeur: 3 000 mm

Prix par jour (EUR)	Prix par jour (EUR)	Prix par jour (EUR)	Prix total (EUR)
26,8	-	-	-



### Godet 4.7 m3

pour chargeur LIEBHERR L576  
largeur: 3 000 mm

Prix par jour (EUR)	Prix par jour (EUR)	Prix par jour (EUR)	Prix total (EUR)
28,8	-	-	-



### Rotateur HOLP ROTOTOP

Entraînement rotatif pour accessoires  
pour pelle NEUSON EW100-2

Prix par jour (EUR)	Prix par jour (EUR)	Prix par jour (EUR)	Prix total (EUR)



*location comprise dans le prix de la pelle EW100-2*

### Compacteur APA 75/74

LIKUFIX SW48 - pour pelles 12-15 t  
poids: 120 kg - largeur de travail: 740 mm

Prix par jour (EUR)	Prix par jour (EUR)	Prix par jour (EUR)	Prix total (EUR)
146	121	101	189,8



### Tiltrotator LIEBHERR TR25

rotation à 360° à l'infini  
angle d'inclinaison 2 x 50° - accrochage SW48

Prix par jour (EUR)	Prix par jour (EUR)	Prix par jour (EUR)	Prix total (EUR)
154,6	132,7	95,4	201,1



### Balayeuse SMB BKM2.2

pour chargeuse sur pneus  
Largeur: 2 200 mm

Prix par jour (EUR)	Prix par jour (EUR)	Prix par jour (EUR)	Prix total (EUR)
93	74,4	55,8	120,9



### Grappin NPK DG-4

Grappin de démolition  
pour pelles 2,5 - 4 tonnes

Prix par jour (EUR)	Prix par jour (EUR)	Prix par jour (EUR)	Prix total (EUR)
50	40	30	65



### Grappin NPK DG-6

Grappin de démolition  
pour pelles 4 - 6 tonnes

Prix par jour (EUR)	Prix par jour (EUR)	Prix par jour (EUR)	Prix total (EUR)
60	48	36	78



### Grappin NPK DG-9

Grappin de démolition  
pour pelles 5 - 9 tonnes

Prix par jour (EUR)	Prix par jour (EUR)	Prix par jour (EUR)	Prix total (EUR)
70	56	42	91



### Grappin NPK D800

Grappin de démolition  
pour accrochage rapide SW33

Prix par jour (EUR)	Prix par jour (EUR)	Prix par jour (EUR)	Prix total (EUR)
113,3	90,6	68,1	146,9



### Grappin LIEBHERR SG25

Grappin de triage  
pour accrochage rapide SW48

Prix par jour (EUR)	Prix par jour (EUR)	Prix par jour (EUR)	Prix total (EUR)
133,2	110,6	91,5	173,3



### LEICA ICON 3D

système de guidage par GPS  
disponible en option pour certaines machines

Prix par jour (EUR)	Prix par jour (EUR)
140	140



## TARIF DE LOCATION



### Chariots télescopiques (immatriculés)

Prix variables en fonction de la durée de location ...

#### MANITOU ULM 412

Capacité nom: 1 250 kg - contrôle de levage  
Levée max.: 4,30 m - godet - fourches

Court terme	+ 5 jours	+ 15 jours	Week-end
Prix par jour (EUR)	Prix par jour (EUR)	Prix par jour (EUR)	Prix total (EUR)
<b>127,1</b>	<b>101,7</b>	<b>76,3</b>	<b>165,3</b>

#### MANITOU MT/MLT 625

Capacité nom: 2 500 kg - contrôle de levage  
Levée max.: 5,90 m - nacelle - godet - fourches

Court terme	+ 5 jours	+ 15 jours	Week-end
Prix par jour (EUR)	Prix par jour (EUR)	Prix par jour (EUR)	Prix total (EUR)
<b>141,2</b>	<b>113</b>	<b>84,7</b>	<b>183,6</b>

#### MANITOU MLT 732

Capacité nom: 3.200 kg - contrôle de levage  
Levée max.: 6,90 m - godet - fourches

Court terme	+ 5 jours	+ 15 jours	Week-end
Prix par jour (EUR)	Prix par jour (EUR)	Prix par jour (EUR)	Prix total (EUR)
<b>169,5</b>	<b>135,6</b>	<b>101,7</b>	<b>220,3</b>

#### LIEBHERR T41-7

Capacité nom: 4 100 kg - contrôle de levage  
Levée max.: 6,90 m - godet - fourches

Court terme	+ 5 jours	+ 15 jours	Week-end
Prix par jour (EUR)	Prix par jour (EUR)	Prix par jour (EUR)	Prix total (EUR)
<b>169,5</b>	<b>135,6</b>	<b>101,7</b>	<b>220,3</b>

#### MANITOU MT930HA

Capacité nom: 3 000 kg - contrôle de levage  
Levée max.: 8,85 m - nacelle - fourches

Court terme	+ 5 jours	+ 15 jours	Week-end
Prix par jour (EUR)	Prix par jour (EUR)	Prix par jour (EUR)	Prix total (EUR)
<b>180,7</b>	<b>144,6</b>	<b>108,5</b>	<b>235</b>

#### MANITOU MT 1440

Capacité nom: 4 000 kg - contrôle de levage  
Levée max.: 13,53 m

Court terme	+ 5 jours	+ 15 jours	Week-end
Prix par jour (EUR)	Prix par jour (EUR)	Prix par jour (EUR)	Prix total (EUR)
<b>197,7</b>	<b>158,1</b>	<b>118,7</b>	<b>257</b>

#### MANITOU MT 1840 HA

Capacité nom: 4 000 kg - contrôle de levage  
Levée max: 17,55 m - Nacelle en option

Court terme	+ 5 jours	+ 15 jours	Week-end
Prix par jour (EUR)	Prix par jour (EUR)	Prix par jour (EUR)	Prix total (EUR)
<b>214,6</b>	<b>171,7</b>	<b>128,7</b>	<b>279,1</b>

*prix pour une utilisation maximale de 8 heures par jour et 12 heures pour un week-end*

### ROTATION CONTINUE 360 DEGRES

#### MANITOU MRT 1845

Capacité nom: 4 500 kg - contrôle de levage  
Levée max: 18,00 m - Nacelle - treuil- fourches

Court terme	+ 5 jours	+ 15 jours	Week-end
Prix par jour (EUR)	Prix par jour (EUR)	Prix par jour (EUR)	Prix total (EUR)
<b>288,5</b>	<b>230,8</b>	<b>173</b>	<b>375</b>

#### MANITOU MRT 2150

Capacité nom: 5 000 kg - contrôle de levage  
Levée max: 20,60 m

Court terme	+ 5 jours	+ 15 jours	Week-end
Prix par jour (EUR)	Prix par jour (EUR)	Prix par jour (EUR)	Prix total (EUR)
<b>338,9</b>	<b>271,1</b>	<b>203,3</b>	<b>440,5</b>

#### MANITOU MRT 2540

Capacité nom: 4 000 kg - contrôle de levage  
Levée max: 24,60 m - Nacelle - treuil- fourches

Court terme	+ 5 jours	+ 15 jours	Week-end
Prix par jour (EUR)	Prix par jour (EUR)	Prix par jour (EUR)	Prix total (EUR)
<b>361,3</b>	<b>289,2</b>	<b>216,9</b>	<b>469,9</b>

#### MANITOU MRT 2660

Capacité nom: 6 000 kg - contrôle de levage  
Levée max: 25,90 m - Nacelle - treuil- fourches

Court terme	+ 5 jours	+ 15 jours	Week-end
Prix par jour (EUR)	Prix par jour (EUR)	Prix par jour (EUR)	Prix total (EUR)
<b>385,5</b>	<b>308,2</b>	<b>231,3</b>	<b>501,2</b>

*prix pour une utilisation maximale de 8 heures par jour et 12 heures pour un week-end*

### ACCESSOIRES

#### Treuil

pour Maniscopics  
3 000 - 5 000 kg - avec contrôle de levage

Court terme	+ 5 jours	+ 15 jours	Week-end
Prix par jour (EUR)	Prix par jour (EUR)	Prix par jour (EUR)	Prix total (EUR)
<b>33,9</b>	<b>27,1</b>	<b>20,3</b>	<b>44,1</b>

#### Nacelle 2 personnes

pour Maniscopics  
365 kg - avec contrôle de levage

Court terme	+ 5 jours	+ 15 jours	Week-end
Prix par jour (EUR)	Prix par jour (EUR)	Prix par jour (EUR)	Prix total (EUR)
<b>33,9</b>	<b>27,1</b>	<b>20,3</b>	<b>44,1</b>

#### Nacelle 3 personnes

pour Maniscopics  
1 000 kg - avec contrôle de levage

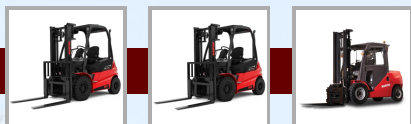
Court terme	+ 5 jours	+ 15 jours	Week-end
Prix par jour (EUR)	Prix par jour (EUR)	Prix par jour (EUR)	Prix total (EUR)
<b>45,2</b>	<b>36,2</b>	<b>27,1</b>	<b>58,7</b>

#### Autres accessoires

pour Maniscopics  
potence - crochet - godet

*prix et informations sur demande*

## TARIF DE LOCATION



### Chariots élévateurs

Prix variables en fonction de la durée de location ...

#### MANITOU ME 315 / 320

Moteur électrique - contrôle de levage  
Charge max.: 1500-2000 kg

#### MANITOU ME 425

Moteur électrique - contrôle de levage  
Charge max.: 2 500 kg

#### MANITOU MI 25

Moteur diesel - contrôle de levage  
Charge max.: 2 500 kg - immatriculation

#### MANITOU MI30 / MI35

Moteur diesel - contrôle de levage  
Charge max.: 2500/3500 kg - immatriculation

#### MANITOU MI50D

Moteur diesel - contrôle de levage  
Charge maximale: 5 000 kg - immatriculation

#### MANITOU MC70

Moteur diesel - contrôle de levage  
Charge max.: 7 000 kg - immatriculation

Prix variables en fonction de la durée de location ...

Court terme	+ 5 jours	+ 15 jours	Week-end
Prix par jour (EUR)	Prix par jour (EUR)	Prix par jour (EUR)	Prix total (EUR)
<b>90,4</b>	<b>72,2</b>	<b>54,1</b>	<b>117,5</b>
Prix par jour (EUR)	Prix par jour (EUR)	Prix par jour (EUR)	Prix total (EUR)
<b>135,6</b>	<b>108,5</b>	<b>81,4</b>	<b>176,2</b>
Prix par jour (EUR)	Prix par jour (EUR)	Prix par jour (EUR)	Prix total (EUR)
<b>111,9</b>	<b>89,5</b>	<b>67,1</b>	<b>145,4</b>
Prix par jour (EUR)	Prix par jour (EUR)	Prix par jour (EUR)	Prix total (EUR)
<b>117,7</b>	<b>94,2</b>	<b>70,6</b>	<b>153</b>
Prix par jour (EUR)	Prix par jour (EUR)	Prix par jour (EUR)	Prix total (EUR)
<b>149,3</b>	<b>119,4</b>	<b>89,6</b>	<b>194</b>
Prix par jour (EUR)	Prix par jour (EUR)	Prix par jour (EUR)	Prix total (EUR)
<b>180,7</b>	<b>144,6</b>	<b>108,5</b>	<b>235</b>



*prix pour une utilisation maximale de 8 heures par jour et 12 heures pour un week-end*



### Nacelles

Prix variables en fonction de la durée de location ...

#### NACELLES VERTICALES

#### MANITOU 78 SEC

Nacelle automotrice à ciseaux  
Hauteur max.: 7,79 m - contrôle de levage

#### MANITOU 120 SE

Nacelle automotrice à ciseaux  
Hauteur max.: 11,75 m - contrôle de levage

Prix variables en fonction de la durée de location ...

Court terme	+ 5 jours	+ 15 jours	Week-end
Prix par jour (EUR)	Prix par jour (EUR)	Prix par jour (EUR)	Prix total (EUR)
<b>97,2</b>	<b>77,8</b>	<b>58,2</b>	<b>126,4</b>
Prix par jour (EUR)	Prix par jour (EUR)	Prix par jour (EUR)	Prix total (EUR)
<b>165</b>	<b>131,9</b>	<b>99</b>	<b>214,4</b>



#### NACELLES A DEPORT LATERAL

#### UP-RIGHT TL49

Nacelle sur remorque immatriculée  
Hauteur max.: 17 m - contrôle de levage

#### MANITOU ATJ160

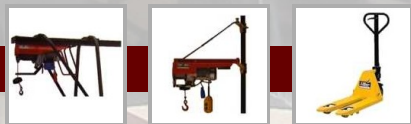
Nacelle automotrice articulée immatriculée  
Hauteur max.: 16 m - contrôle de levage

#### MANITOU ATJ180

Nacelle automotrice articulée  
Hauteur max.: 18 m - contrôle de levage

Prix variables en fonction de la durée de location ...

Court terme	+ 5 jours	+ 15 jours	Week-end
Prix par jour (EUR)	Prix par jour (EUR)	Prix par jour (EUR)	Prix total (EUR)
<b>153,7</b>	<b>122,9</b>	<b>92,2</b>	<b>199,8</b>
Prix par jour (EUR)	Prix par jour (EUR)	Prix par jour (EUR)	Prix total (EUR)
<b>197,7</b>	<b>158,1</b>	<b>118,7</b>	<b>257</b>
Prix par jour (EUR)	Prix par jour (EUR)	Prix par jour (EUR)	Prix total (EUR)
<b>197,7</b>	<b>158,1</b>	<b>118,7</b>	<b>257</b>



### Transpalettes, treuils

Prix variables en fonction de la durée de location ...

#### Transpalette manuel

Capacité: 2 000 kg  
Soulèvement: 200 mm

#### Treuil LIFTER E 200

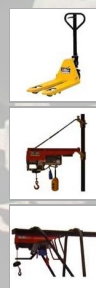
Capacité: 200 kg - contrôle de levage  
Vitesse levage: 20 m/min

#### Treuil LIFTER E 300

Capacité: 300 kg - contrôle de levage  
Vitesse levage: 20 m/min - structure en option

Prix variables en fonction de la durée de location ...

Court terme	+ 5 jours	+ 15 jours	Week-end
Prix par jour (EUR)	Prix par jour (EUR)	Prix par jour (EUR)	Prix total (EUR)
<b>14,7</b>	<b>11,8</b>	<b>8,8</b>	<b>19</b>
Prix par semaine	Prix par mois		
<b>62,2</b>	<b>186,5</b>		
Prix par semaine	Prix par mois		
<b>62,2</b>	<b>186,5</b>		



## TARIF DE LOCATION



### Monte-charges

Prix variables en fonction de la durée de location ...

#### Elevateur ALP-LIFT LH575

Lève-poutres avec contrôle de levage  
Capacité max.: 5,74 m / 300 kg

Court terme	+ 5 jours	+ 15 jours	Week-end
Prix par jour (EUR)	Prix par jour (EUR)	Prix par jour (EUR)	Prix total (EUR)
<b>41,8</b>	<b>33,5</b>	<b>25,1</b>	<b>54,2</b>

#### Grue STEINWEG

Hauteur max.: 5 m  
Capacité max.: 500 kg

Court terme	+ 5 jours	+ 15 jours	Week-end
Prix par jour (EUR)	Prix par jour (EUR)	Prix par jour (EUR)	Prix total (EUR)
<b>41,8</b>	<b>33,5</b>	<b>25,1</b>	<b>54,2</b>

#### Monte-charge GEDA

Hauteur max.: 13 m - contrôle de levage  
Capacité max.: 200 kg

Court terme	+ 5 jours	+ 15 jours	Week-end
Prix par jour (EUR)	Prix par jour (EUR)	Prix par jour (EUR)	Prix total (EUR)
<b>84,7</b>	<b>67,7</b>	<b>38,2</b>	<b>110,1</b>

Prix du bac à sable: 28,4 - 19,2 - 11,3 EUR/jour selon durée de location - 36,7 EUR/WE

#### Pose-dalles SPEEDY

Pose-dalles manuel par aspiration  
230 V - Capacité max.: 140 kg

Court terme	+ 5 jours	+ 15 jours	Week-end
Prix par jour (EUR)	Prix par jour (EUR)	Prix par jour (EUR)	Prix total (EUR)
<b>50</b>	<b>40</b>	<b>30</b>	<b>65</b>



### Dameuses

Prix variables en fonction de la durée de location ...

#### AMMANN DVS 68

Poids: 70 kg  
Largeur: 28 cm

Court terme	+ 5 jours	+ 15 jours	Week-end
Prix par jour (EUR)	Prix par jour (EUR)	Prix par jour (EUR)	Prix total (EUR)
<b>24,9</b>	<b>19,9</b>	<b>14,9</b>	<b>32,3</b>



### Plaques vibrantes

Prix variables en fonction de la durée de location ...

#### AMMANN APF 1240 / 1850

Marche avant  
Poids: 80 - 100 kg

Court terme	+ 5 jours	+ 15 jours	Week-end
Prix par jour (EUR)	Prix par jour (EUR)	Prix par jour (EUR)	Prix total (EUR)
<b>24,9</b>	<b>19,9</b>	<b>14,9</b>	<b>32,3</b>

#### AMMANN AVP 2620

Réversible  
Poids: 130 kg

Court terme	+ 5 jours	+ 15 jours	Week-end
Prix par jour (EUR)	Prix par jour (EUR)	Prix par jour (EUR)	Prix total (EUR)
<b>36,2</b>	<b>29</b>	<b>21,7</b>	<b>47</b>

#### AMMANN AVP 3020

Réversible  
Poids: 205 kg

Court terme	+ 5 jours	+ 15 jours	Week-end
Prix par jour (EUR)	Prix par jour (EUR)	Prix par jour (EUR)	Prix total (EUR)
<b>39,6</b>	<b>31,6</b>	<b>23,6</b>	<b>51,5</b>

#### AMMANN AVP 3520

Réversible  
Poids: 280 kg

Court terme	+ 5 jours	+ 15 jours	Week-end
Prix par jour (EUR)	Prix par jour (EUR)	Prix par jour (EUR)	Prix total (EUR)
<b>41,8</b>	<b>33,5</b>	<b>25,1</b>	<b>54,2</b>

#### AVP5920 / AVH6020

Réversible  
Poids: 440 - 460 kg

Court terme	+ 5 jours	+ 15 jours	Week-end
Prix par jour (EUR)	Prix par jour (EUR)	Prix par jour (EUR)	Prix total (EUR)
<b>50,9</b>	<b>40,7</b>	<b>30,5</b>	<b>66,1</b>

#### AVH6030/APH6020/APH6530

Réversible  
Poids: 480 - 491 kg

Court terme	+ 5 jours	+ 15 jours	Week-end
Prix par jour (EUR)	Prix par jour (EUR)	Prix par jour (EUR)	Prix total (EUR)
<b>56,5</b>	<b>45,2</b>	<b>33,9</b>	<b>73,5</b>

#### AMMANN AVH 6030-ACE

Réversible  
Poids: 480 kg

Court terme	+ 5 jours	+ 15 jours	Week-end
Prix par jour (EUR)	Prix par jour (EUR)	Prix par jour (EUR)	Prix total (EUR)
<b>62,2</b>	<b>49,6</b>	<b>37,3</b>	<b>80,7</b>

#### AMMANN AVH 100-20

Réversible  
Poids: 680 kg

Court terme	+ 5 jours	+ 15 jours	Week-end
Prix par jour (EUR)	Prix par jour (EUR)	Prix par jour (EUR)	Prix total (EUR)
<b>79,1</b>	<b>63,2</b>	<b>47,5</b>	<b>102,7</b>

#### AMMANN APH 110-95

Réversible  
Poids: 778 kg

Court terme	+ 5 jours	+ 15 jours	Week-end
Prix par jour (EUR)	Prix par jour (EUR)	Prix par jour (EUR)	Prix total (EUR)
<b>96,1</b>	<b>76,8</b>	<b>57,6</b>	<b>124,8</b>

#### Souche Vulkollan

pour plaques vibrantes AVP1240 / AVP1850

Court terme	+ 5 jours	+ 15 jours	Week-end
Prix par jour (EUR)	Prix par jour (EUR)	Prix par jour (EUR)	Prix total (EUR)
<b>9</b>	<b>7,3</b>	<b>5,4</b>	<b>11,8</b>

## TARIF DE LOCATION



### Rouleaux vibrants

Prix variables en fonction de la durée de location ...

#### AMMANN AR65

Poids: 650 kg  
Largeur: 71 cm

#### AMMANN ARW65 EBY-S

Poids: 812 kg - bille directrice  
Largeur: 65 cm

#### AMMANN Rammax 1575

Rouleau de tranchée télécommandé  
Poids: 1 400 kg

#### AMMANN AV16

Poids: 1 700 kg - avec immatriculation  
Largeur: 90 cm

#### AMMANN ARX 23-2

Poids: 2 230 kg - avec immatriculation  
Largeur: 100 cm

#### AMMANN ARX 45

Poids: 4 320 kg - avec immatriculation  
Largeur: 138 cm

#### AMMANN ASC90

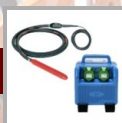
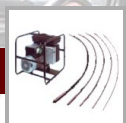
Poids: 9 000 kg - avec immatriculation  
Largeur: 168 cm

#### AMMANN ARS130

Poids: 12 580 kg - avec immatriculation  
Largeur: 213 cm

Prix variables en fonction de la durée de location ...

Court terme	+ 5 jours	+ 15 jours	Week-end
Prix par jour (EUR) <b>46,3</b>	Prix par jour (EUR) <b>37</b>	Prix par jour (EUR) <b>27,7</b>	Prix total (EUR) <b>60,2</b>
Prix par jour (EUR) <b>62,5</b>	Prix par jour (EUR) <b>50</b>	Prix par jour (EUR) <b>37,5</b>	Prix total (EUR) <b>81,3</b>
Prix par jour (EUR) <b>87</b>	Prix par jour (EUR) <b>69,6</b>	Prix par jour (EUR) <b>52,2</b>	Prix total (EUR) <b>113,1</b>
Prix par jour (EUR) <b>79,1</b>	Prix par jour (EUR) <b>63,2</b>	Prix par jour (EUR) <b>47,5</b>	Prix total (EUR) <b>102,7</b>
Prix par jour (EUR) <b>92,7</b>	Prix par jour (EUR) <b>74,2</b>	Prix par jour (EUR) <b>55,6</b>	Prix total (EUR) <b>120,4</b>
Prix par jour (EUR) <b>123,9</b>	Prix par jour (EUR) <b>99,2</b>	Prix par jour (EUR) <b>74,4</b>	Prix total (EUR) <b>161,1</b>
Prix par jour (EUR) <b>180,7</b>	Prix par jour (EUR) <b>144,6</b>	Prix par jour (EUR) <b>108,5</b>	Prix total (EUR) <b>235</b>
Prix par jour (EUR) <b>214,6</b>	Prix par jour (EUR) <b>171,7</b>	Prix par jour (EUR) <b>128,7</b>	Prix total (EUR) <b>279,1</b>



### Vibreurs, vibrais

Prix variables en fonction de la durée de location ...

#### VIBREUR

électrique  
avec convertisseur

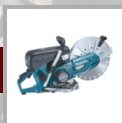
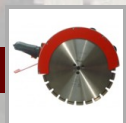
#### AIGUILLES VIBRANTES

Diamètres 35 ou 50

Court terme	+ 5 jours	+ 15 jours	Week-end
Prix par jour (EUR) <b>30,5</b>	Prix par jour (EUR) <b>24,4</b>	Prix par jour (EUR) <b>18,3</b>	Prix total (EUR) <b>39,7</b>
Prix par jour (EUR) <b>15,2</b>	Prix par jour (EUR) <b>12,2</b>	Prix par jour (EUR) <b>9,1</b>	Prix total (EUR) <b>19,9</b>



Prix NET



### Tronçonnage

Prix variables en fonction de la durée de location ...

#### MAKITA EK7651H

Essence 4 temps - disque 350 mm  
Prof. de coupe max: 116 mm

#### CARDI TP400

Electrique 220 V - disque 400 mm  
Prof. de coupe max: 116 mm

Court terme	+ 5 jours	+ 15 jours	Week-end
Prix par jour (EUR) <b>56,5</b>	Prix par jour (EUR) <b>45,2</b>	Prix par jour (EUR) <b>33,9</b>	Prix total (EUR) <b>73,5</b>
Prix par jour (EUR) <b>56,5</b>	Prix par jour (EUR) <b>45,2</b>	Prix par jour (EUR) <b>33,9</b>	Prix total (EUR) <b>73,5</b>

Usure du disque: 83,6 EUR NET par mm de consommation

Usure du disque: 83,6 EUR NET par mm de consommation



## TARIF DE LOCATION



### Marteaux électriques

Prix variables en fonction de la durée de location ...

#### Marteau électrique 6 kg

Marteau de démolition  
location pic et burin compris

Court terme	+ 5 jours	+ 15 jours	Week-end
Prix par jour (EUR)	Prix par jour (EUR)	Prix par jour (EUR)	Prix total (EUR)
<b>21,5</b>	<b>17,2</b>	<b>12,8</b>	<b>27,8</b>



#### Marteau électrique 7 kg

Marteau de démolition  
location pic et burin compris

Court terme	+ 5 jours	+ 15 jours	Week-end
Prix par jour (EUR)	Prix par jour (EUR)	Prix par jour (EUR)	Prix total (EUR)
<b>24,9</b>	<b>19,9</b>	<b>14,9</b>	<b>32,3</b>



#### Marteau électrique 11 kg

Marteau de démolition  
location pic et burin compris

Court terme	+ 5 jours	+ 15 jours	Week-end
Prix par jour (EUR)	Prix par jour (EUR)	Prix par jour (EUR)	Prix total (EUR)
<b>30,5</b>	<b>24,4</b>	<b>18,3</b>	<b>39,7</b>



#### Marteau électrique 20 kg

Marteau de démolition  
location pic et burin compris

Court terme	+ 5 jours	+ 15 jours	Week-end
Prix par jour (EUR)	Prix par jour (EUR)	Prix par jour (EUR)	Prix total (EUR)
<b>38,4</b>	<b>30,7</b>	<b>23</b>	<b>49,9</b>



#### Marteau électrique 30 kg

Marteau de démolition  
location pic et burin compris

Court terme	+ 5 jours	+ 15 jours	Week-end
Prix par jour (EUR)	Prix par jour (EUR)	Prix par jour (EUR)	Prix total (EUR)
<b>53,1</b>	<b>42,5</b>	<b>31,8</b>	<b>69</b>



### Scies sur table

Prix variables en fonction de la durée de location ...

#### EUROCOUP 350

Scie à pierre - prof de coupe: 100 mm  
Longueur de coupe: 600 mm

Court terme	+ 5 jours	+ 15 jours	Week-end
Prix par jour (EUR)	Prix par jour (EUR)	Prix par jour (EUR)	Prix total (EUR)
<b>61</b>	<b>48,8</b>	<b>36,6</b>	<b>79,3</b>



Usure du disque: 49,6 EUR NET par mm de consommation

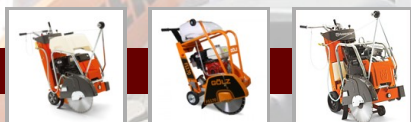
#### GOELZ GS350 A.M.

Scie à carrelage - prof de coupe: 110 mm  
Longueur de coupe: 1 500 mm

Court terme	+ 5 jours	+ 15 jours	Week-end
Prix par jour (EUR)	Prix par jour (EUR)	Prix par jour (EUR)	Prix total (EUR)
<b>113</b>	<b>90,4</b>	<b>67,7</b>	<b>146,8</b>



Usure du disque: 49,6 EUR NET par mm de consommation



### Scies à sol

Prix variables en fonction de la durée de location ...

#### GOELZ FS 130

Avance manuelle / électrique 380 V  
Prof. de coupe: 125 mm

Court terme	+ 5 jours	+ 15 jours	Week-end
Prix par jour (EUR)	Prix par jour (EUR)	Prix par jour (EUR)	Prix total (EUR)
<b>47,5</b>	<b>38</b>	<b>28,6</b>	<b>61,6</b>



Usure du disque: ASPHALTE 79,1 EUR NET / BETON 83,6 EUR NET par mm de consommation

#### DIAMANT BOARD FS 350

Avance manuelle  
Prof. de coupe: 140 mm

Court terme	+ 5 jours	+ 15 jours	Week-end
Prix par jour (EUR)	Prix par jour (EUR)	Prix par jour (EUR)	Prix total (EUR)
<b>47,5</b>	<b>38</b>	<b>28,6</b>	<b>61,6</b>



Usure du disque: ASPHALTE 79,1 EUR NET / BETON 83,6 EUR NET par mm de consommation

#### GOELZ FS 170

Avance manuelle  
Prof. de coupe: 140 mm

Court terme	+ 5 jours	+ 15 jours	Week-end
Prix par jour (EUR)	Prix par jour (EUR)	Prix par jour (EUR)	Prix total (EUR)
<b>56,5</b>	<b>45,2</b>	<b>33,9</b>	<b>73,5</b>



Usure du disque: ASPHALTE 79,1 EUR NET / BETON 83,6 EUR NET par mm de consommation

#### DIAMANT BOARD FS 500

Avance manuelle  
Prof. de coupe: 140 mm

Court terme	+ 5 jours	+ 15 jours	Week-end
Prix par jour (EUR)	Prix par jour (EUR)	Prix par jour (EUR)	Prix total (EUR)
<b>56,5</b>	<b>45,2</b>	<b>33,9</b>	<b>73,5</b>



Usure du disque: ASPHALTE 79,1 EUR NET / BETON 83,6 EUR NET par mm de consommation

#### GOELZ FS170H

Avance manuelle  
Prof. de coupe: 190 mm

Court terme	+ 5 jours	+ 15 jours	Week-end
Prix par jour (EUR)	Prix par jour (EUR)	Prix par jour (EUR)	Prix total (EUR)
<b>67,7</b>	<b>54,1</b>	<b>40,7</b>	<b>88,1</b>



Usure du disque: ASPHALTE 90,4 EUR NET / BETON 96,4 EUR NET par mm de consommation

#### HUSQVARNA FS413

Avance manuelle  
Prof. de coupe: 190 mm

Court terme	+ 5 jours	+ 15 jours	Week-end
Prix par jour (EUR)	Prix par jour (EUR)	Prix par jour (EUR)	Prix total (EUR)
<b>67,7</b>	<b>54,1</b>	<b>40,7</b>	<b>88,1</b>



Usure du disque: ASPHALTE 90,4 EUR NET / BETON 96,4 EUR NET par mm de consommation

## TARIF DE LOCATION



### Rabotteuses

Prix variables en fonction de la durée de location ...

#### GOELZ FS150

rainureuse électrique double disque  
profondeur maximale: 45 mm

#### SCHWAMBORN BEF 203E

Raboteuse électrique 220V  
inclus: jeu de molettes carbure

#### GOELZ BF300

Raboteuse électrique  
inclus: jeu de molettes carbure

Court terme	+ 5 jours	+ 15 jours	Week-end
Prix par jour (EUR)	Prix par jour (EUR)	Prix par jour (EUR)	Prix total (EUR)
<b>60,3</b>	<b>48,3</b>	<b>36,2</b>	<b>78,4</b>

Prix par jour (EUR)	Prix par jour (EUR)	Prix par jour (EUR)	Prix total (EUR)
<b>120,7</b>	<b>96,5</b>	<b>72,4</b>	<b>156,9</b>

Prix par jour (EUR)	Prix par jour (EUR)	Prix par jour (EUR)	Prix total (EUR)
<b>120,7</b>	<b>96,5</b>	<b>72,4</b>	<b>156,9</b>



### Ponceuses, talocheuses

Prix variables en fonction de la durée de location ...

#### SCHWAMBORN STR580

ponceuse électrique  
avec anneau de ponçage

Anneau de ponçage Ø 43 cm pour pierres: 5,6 EUR NET par mm de consommation

#### NORTON CLIPPER 90

talocheuse à essence  
avec jeux de pales

Plateau de talochage pour béton lisse: 11,3 - 9 - 6,7 - 14,7 EUR NET par jour de location

#### SCHWAMBORN DSM400

ponceuse électrique Béton-bois  
largeur de travail: 400 mm

Court terme	+ 5 jours	+ 15 jours	Week-end
Prix par jour (EUR)	Prix par jour (EUR)	Prix par jour (EUR)	Prix total (EUR)
<b>56,5</b>	<b>45,2</b>	<b>33,9</b>	<b>73,5</b>

Prix par jour (EUR)	Prix par jour (EUR)	Prix par jour (EUR)	Prix total (EUR)
<b>79,1</b>	<b>63,2</b>	<b>47,5</b>	<b>102,7</b>

Prix par jour (EUR)	Prix par jour (EUR)	Prix par jour (EUR)	Prix total (EUR)
<b>109,7</b>	<b>87,7</b>	<b>65,8</b>	<b>142,6</b>



### Compresseurs

Prix variables en fonction de la durée de location ...

#### KAESER M 30 / M 31

Débit: 3000 l/m - non-immatriculé  
Pression: 3,5 - 8 bar

#### KAESER M 43

Débit: 4000 l/m - non-immatriculé  
Pression: 3,5 - 8 bar

#### KAESER M 57

Débit: 5000 l/m - non-immatriculé  
Pression: 4,5 - 8 bar

#### KAESER M 80

Débit: 8000 l/m - non-immatriculé  
Pression: 4 - 8 bar

#### KAESER M 100 / M114

Débit: 10000 l/m - non-immatriculé  
Pression: 7-10.5 bar

#### Flexibles

Court terme	+ 5 jours	+ 15 jours	Week-end
Prix par jour (EUR)	Prix par jour (EUR)	Prix par jour (EUR)	Prix total (EUR)
<b>39,6</b>	<b>31,6</b>	<b>23,6</b>	<b>51,5</b>

Prix par jour (EUR)	Prix par jour (EUR)	Prix par jour (EUR)	Prix total (EUR)
<b>39,6</b>	<b>31,6</b>	<b>23,6</b>	<b>51,5</b>

Prix par jour (EUR)	Prix par jour (EUR)	Prix par jour (EUR)	Prix total (EUR)
<b>45,2</b>	<b>36,2</b>	<b>27,1</b>	<b>58,7</b>

Prix par jour (EUR)	Prix par jour (EUR)	Prix par jour (EUR)	Prix total (EUR)
<b>56,5</b>	<b>45,2</b>	<b>33,9</b>	<b>73,5</b>

Prix par jour (EUR)	Prix par jour (EUR)	Prix par jour (EUR)	Prix total (EUR)
<b>99,4</b>	<b>79,5</b>	<b>59,7</b>	<b>129,1</b>

Prix par jour (EUR)	Prix par jour (EUR)	Prix par jour (EUR)	Prix total (EUR)
<b>2,4</b>	<b>1,8</b>	<b>1</b>	<b>3</b>



## TARIF DE LOCATION



### Nettoyage

#### DIBO PTL-M200

Nettoyeuse haute pression  
Essence - 200 bar

Prix variables en fonction de la durée de location ...

Court terme	+ 5 jours	+ 15 jours	Week-end
Prix par jour (EUR)	Prix par jour (EUR)	Prix par jour (EUR)	Prix total (EUR)
<b>41,8</b>	<b>33,5</b>	<b>25,1</b>	<b>54,2</b>



### Carotteuses

#### DR BENDER EBM33

Carotteuse à main  
jusqu'à 120 mm diamètre de carotte

Prix variables en fonction de la durée de location ...

Court terme	+ 5 jours	+ 15 jours	Week-end
Prix par jour (EUR)	Prix par jour (EUR)	Prix par jour (EUR)	Prix total (EUR)
<b>28,2</b>	<b>22,6</b>	<b>17</b>	<b>36,7</b>



Usure de la carotte: 60 à 106 EUR NET par mm de consommation selon taille

#### MILWAUKEE 2-250

Carotteuse  
jusqu'à 250 mm diamètre de carotte

Prix par jour (EUR)	Prix par jour (EUR)	Prix par jour (EUR)	Prix total (EUR)
<b>33,9</b>	<b>27,1</b>	<b>20,3</b>	<b>44,1</b>



Usure de la carotte: 60 à 106 EUR NET par mm de consommation selon taille

#### Carottes

Location carotte seule  
Diamètres 52 à 300

Prix par jour (EUR)	Prix par jour (EUR)	Prix par jour (EUR)	Prix total (EUR)
<b>2,9</b>	<b>2,4</b>	<b>1,7</b>	<b>3,6</b>



Usure de la carotte: 60 à 111 EUR NET par mm de consommation selon taille



### Feux tricolores

#### BERGHAUS MPB 1/1

Feux tricolores

Prix variables en fonction de la durée de location ...

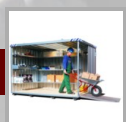
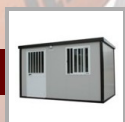
Court terme	+ 5 jours	+ 15 jours	Week-end
Prix par jour (EUR)	Prix par jour (EUR)	Prix par jour (EUR)	Prix total (EUR)
<b>33,9</b>	<b>27,1</b>	<b>20,3</b>	<b>44,1</b>



#### BERGHAUS MPB 4400

Feux tricolores multi-fonctions

Prix par jour (EUR)	Prix par jour (EUR)	Prix par jour (EUR)	Prix total (EUR)
<b>79,1</b>	<b>63,2</b>	<b>47,5</b>	<b>102,7</b>



### Abris de chantier

#### Container de matériel

Longueur: 6 m

Prix par mois  
**180,7**



#### Roulotte de chantier

Longueur: 3,50 m  
Largeur: 2,20 m

Prix par mois  
**186,5**



#### Container de bureau

Longueur: 6 m  
Largeur: 2,40 m

Prix par mois  
**263,2**



### Armoires électriques

#### BOSECKER 40A

40A avec 20 mètres de câble 11 mm

Prix variables en fonction de la durée de location ...

Court terme	+ 5 jours	+ 15 jours	Week-end
Prix par mois			
<b>73,5</b>			



#### BOSECKER 63A

65A avec 20 mètres de câble 16 mm

Prix par mois  
**79,1**



## TARIF DE LOCATION



### Groupes électrogènes

Prix variables en fonction de la durée de location ...

#### SDMO 6 KVA

Mono essence

Court terme	+ 5 jours	+ 15 jours	Week-end
Prix par jour (EUR)	Prix par jour (EUR)	Prix par jour (EUR)	Prix total (EUR)
<b>28,2</b>	<b>22,6</b>	<b>12,7</b>	<b>36,7</b>



#### SDMO 15 KVA

Triphasé essence

Court terme	+ 5 jours	+ 15 jours	Week-end
Prix par jour (EUR)	Prix par jour (EUR)	Prix par jour (EUR)	Prix total (EUR)
<b>39,6</b>	<b>31,6</b>	<b>17,8</b>	<b>51,5</b>



#### SDMO 15 KVA

Triphasé diesel

Court terme	+ 5 jours	+ 15 jours	Week-end
Prix par jour (EUR)	Prix par jour (EUR)	Prix par jour (EUR)	Prix total (EUR)
<b>50,9</b>	<b>40,7</b>	<b>22,9</b>	<b>66,1</b>



#### SDMO / VISA 33 KVA

Triphasé diesel programmable

Court terme	+ 5 jours	+ 15 jours	Week-end
Prix par jour (EUR)	Prix par jour (EUR)	Prix par jour (EUR)	Prix total (EUR)
<b>79,1</b>	<b>63,2</b>	<b>35,5</b>	<b>102,7</b>



#### SDMO / VISA 44 KVA

Triphasé diesel programmable

Court terme	+ 5 jours	+ 15 jours	Week-end
Prix par jour (EUR)	Prix par jour (EUR)	Prix par jour (EUR)	Prix total (EUR)
<b>97,2</b>	<b>77,8</b>	<b>43,8</b>	<b>126,4</b>



#### SDMO / PRAMAC 66 KVA

Triphasé diesel programmable

Court terme	+ 5 jours	+ 15 jours	Week-end
Prix par jour (EUR)	Prix par jour (EUR)	Prix par jour (EUR)	Prix total (EUR)
<b>113</b>	<b>90,4</b>	<b>50,9</b>	<b>146,8</b>



#### SDMO / VISA 90-105 KVA

Triphasé diesel programmable

Court terme	+ 5 jours	+ 15 jours	Week-end
Prix par jour (EUR)	Prix par jour (EUR)	Prix par jour (EUR)	Prix total (EUR)
<b>139</b>	<b>111,2</b>	<b>62,5</b>	<b>180,6</b>



#### SDMO / VISA 130-150 KVA

Triphasé diesel programmable

Court terme	+ 5 jours	+ 15 jours	Week-end
Prix par jour (EUR)	Prix par jour (EUR)	Prix par jour (EUR)	Prix total (EUR)
<b>175,2</b>	<b>140,1</b>	<b>78,8</b>	<b>227,6</b>



*prix pour une utilisation maximale de 8 heures par jour et 12 heures pour un week-end*



### Chauffages, déshumidificateurs

Prix variables en fonction de la durée de location ...

#### KROLL E3

chauffage électrique  
220 V

Court terme	+ 5 jours	+ 15 jours	Week-end
Prix par jour (EUR)	Prix par jour (EUR)	Prix par jour (EUR)	Prix total (EUR)
<b>7,9</b>	<b>6,3</b>	<b>4,7</b>	<b>10,3</b>



#### KROLL E8

chauffage électrique  
380 V / 16 A

Court terme	+ 5 jours	+ 15 jours	Week-end
Prix par jour (EUR)	Prix par jour (EUR)	Prix par jour (EUR)	Prix total (EUR)
<b>15,8</b>	<b>12,6</b>	<b>9,5</b>	<b>20,5</b>



#### KROLL E12

chauffage électrique  
380 V / 32 A

Court terme	+ 5 jours	+ 15 jours	Week-end
Prix par jour (EUR)	Prix par jour (EUR)	Prix par jour (EUR)	Prix total (EUR)
<b>17</b>	<b>13,6</b>	<b>10,2</b>	<b>22</b>



#### KROLL G40 / GP67

chauffage à pétrole  
combustion directe

Court terme	+ 5 jours	+ 15 jours	Week-end
Prix par jour (EUR)	Prix par jour (EUR)	Prix par jour (EUR)	Prix total (EUR)
<b>22,6</b>	<b>18,1</b>	<b>13,6</b>	<b>29,4</b>



#### KROLL M50

chauffage à pétrole  
combustion indirecte

Court terme	+ 5 jours	+ 15 jours	Week-end
Prix par jour (EUR)	Prix par jour (EUR)	Prix par jour (EUR)	Prix total (EUR)
<b>67,7</b>	<b>54,1</b>	<b>40,7</b>	<b>88,1</b>



#### KROLL TE40

déshumidificateur  
230 V

Court terme	+ 5 jours	+ 15 jours	Week-end
Prix par jour (EUR)	Prix par jour (EUR)	Prix par jour (EUR)	Prix total (EUR)
<b>22,6</b>	<b>18,1</b>	<b>13,6</b>	<b>29,4</b>



## TARIF DE LOCATION



### Pompes à eau

Prix variables en fonction de la durée de location ...

#### HONDA WB 30X

essence  
Débit max: 60 m3/h

#### TSURUMI LSC 1,4 S 51

électrique 220V  
Débit max: 11 m3/h

#### TSURUMI HS 2,75 S 51

électrique 220V  
Débit max: 18 m3/h

#### TSURUMI KTZ 400V

électrique 400V  
Débit max: 105 m3/h

Prix variables en fonction de la durée de location ...

Court terme	+ 5 jours	+ 15 jours	Week-end
Prix par jour (EUR)	Prix par jour (EUR)	Prix par jour (EUR)	Prix total (EUR)
<b>24,9</b>	<b>19,9</b>	<b>14,9</b>	<b>32,3</b>

Court terme	+ 5 jours	+ 15 jours	Week-end
Prix par jour (EUR)	Prix par jour (EUR)	Prix par jour (EUR)	Prix total (EUR)
<b>24,9</b>	<b>19,9</b>	<b>14,9</b>	<b>32,3</b>

Court terme	+ 5 jours	+ 15 jours	Week-end
Prix par jour (EUR)	Prix par jour (EUR)	Prix par jour (EUR)	Prix total (EUR)
<b>24,9</b>	<b>19,9</b>	<b>14,9</b>	<b>32,3</b>

Court terme	+ 5 jours	+ 15 jours	Week-end
Prix par jour (EUR)	Prix par jour (EUR)	Prix par jour (EUR)	Prix total (EUR)
<b>131,3</b>	<b>104,4</b>	<b>78,3</b>	<b>169,7</b>



### Sablage

Prix variables en fonction de la durée de location ...

#### SAPI 100

Capacité 100 / 125 litres

Prix variables en fonction de la durée de location ...

Court terme	+ 5 jours	+ 15 jours	Week-end
Prix par jour (EUR)	Prix par jour (EUR)	Prix par jour (EUR)	Prix total (EUR)
<b>39,6</b>	<b>31,6</b>	<b>23,6</b>	<b>51,5</b>

prix de vente pour sacs de sable: QUARTZ 5,10 EUR le sac / TESTRA: 7,13 EUR le sac



### Goulottes, clôtures, portes de chantier

#### Porte VOLBERG

porte de chantier mobile

#### Clôtures de chantier

prix par mètre linéaire - pieds inclus  
Longueur: 3,50 m / Hauteur: 2 m

#### Goulottes (par pièce)

Longueur: 1 m  
Diamètre int.: 40 - 50 cm

#### Entonnoir à goulottes

Poids: 9 kg

Prix variables en fonction de la durée de location ...

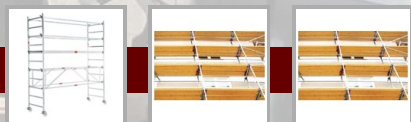
Court terme	+ 5 jours	+ 15 jours	Week-end
		Prix par mois	
		<b>28,2</b>	

		Prix par mois	
		<b>2,7</b>	

par paquets de 105 m: 2,3 EUR / mètre

Prix par jour (EUR)	Prix par jour (EUR)	Prix par jour (EUR)	Prix total (EUR)
<b>2,9</b>	<b>2,4</b>	<b>1,7</b>	<b>3,7</b>

Prix par jour (EUR)	Prix par jour (EUR)	Prix par jour (EUR)	Prix total (EUR)
<b>2,9</b>	<b>2,4</b>	<b>1,7</b>	<b>3,7</b>



### Echafaudages

#### Echafaudages

standard  
prix par m2

#### Echafaudages

étroit et vertical (< 30 m3)  
prix par m2

#### Echafaudage roulant

ALUMINIUM  
Hauteur 450 cm

#### Echafaudage roulant

ALUMINIUM  
Hauteur 800 cm

Prix variables en fonction de la durée de location ...

+ 5 jours + 15 jours

	Prix par mois
	<b>3,1</b>

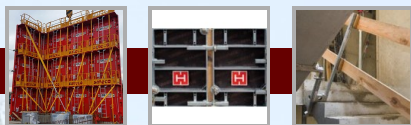
	Prix par mois
	<b>4</b>

Prix par semaine	Prix par mois
<b>56,5</b>	<b>169,5</b>

Prix par semaine	Prix par mois
<b>79,1</b>	<b>237,2</b>



# TARIF DE LOCATION



## Coffrages (Dépôt à Alzingen)

Prix variables en fonction de la durée de location ...

### Étais standard

50 - 80 cm ou 70 - 120 cm  
prix par pièce

Prix par mois

**1,1**

### Étais standard

100 - 180 cm ou 160 - 290 cm  
prix par pièce

Prix par mois

**1,7**

### Étais standard

190 - 350 cm  
prix par pièce

Prix par mois

**2,4**

### Étais standard

250 - 440 cm  
prix par pièce

Prix par mois

**2,9**

### Étais galvanisés DB 350

190 - 350 cm  
prix par pièce

Prix par mois

**5,7**

### Étais galvanisés AS 550

300 - 550 cm  
prix par pièce

Prix par mois

**6,8**

### Étais Tire-pousse

190 - 340 cm  
prix par pièce

Prix par mois

**4**

### Étais Tire-pousse

250 - 450 cm  
prix par pièce

Prix par mois

**4,5**

### Étais ALU

279 - 500 cm  
prix par pièce

Prix par mois

**5,7**

### Trépieds pour étais

prix par pièce

Prix par mois

**2,9**

### Poutrelles en bois H20

190 cm  
prix par pièce

Prix par mois

**2,9**

### Poutrelles en bois H20

245 cm  
prix par pièce

Prix par mois

**3,4**

### Poutrelles en bois H20

290 cm  
prix par pièce

Prix par mois

**4**

### Poutrelles en bois H20

330 cm / 360 cm / 390 cm  
prix par pièce

Prix par mois

**4,5**

### Poutrelles en bois H20

450 cm  
prix par pièce

Prix par mois

**5,7**

### Fourche pour poutrelles H20

prix par pièce

Prix par mois

**1,1**

### HUNNEBECK protecto

console de travail  
prix par pièce

Prix par semaine

**2,9**

Prix par mois

**6,6**

### Coffrages modulaires

TOPEC, RASTO, MANTO, PAX  
solutions de coffrage modulaire sur mesure

*prix et modalités sur demande / contactez-nous pour tout renseignement*

### Coffrages métalliques

SATECO  
solutions de coffrage métallique sur mesure

*prix et modalités sur demande / contactez-nous pour tout renseignement*

# TARIF DE LOCATION

## Location à moyen et long terme

En collaboration avec les centres de location du groupe LIEBHERR, nous pouvons vous offrir une grande partie des modèles de la gamme LIEBHERR, y compris des engins spéciaux comme des pelles de tunnel ou des machines de démolition, pour la location à moyen ou à long terme.



Nous pouvons également vous offrir des solutions de coffrages modulaires et coffrages métalliques pour la location à moyen et à long terme!

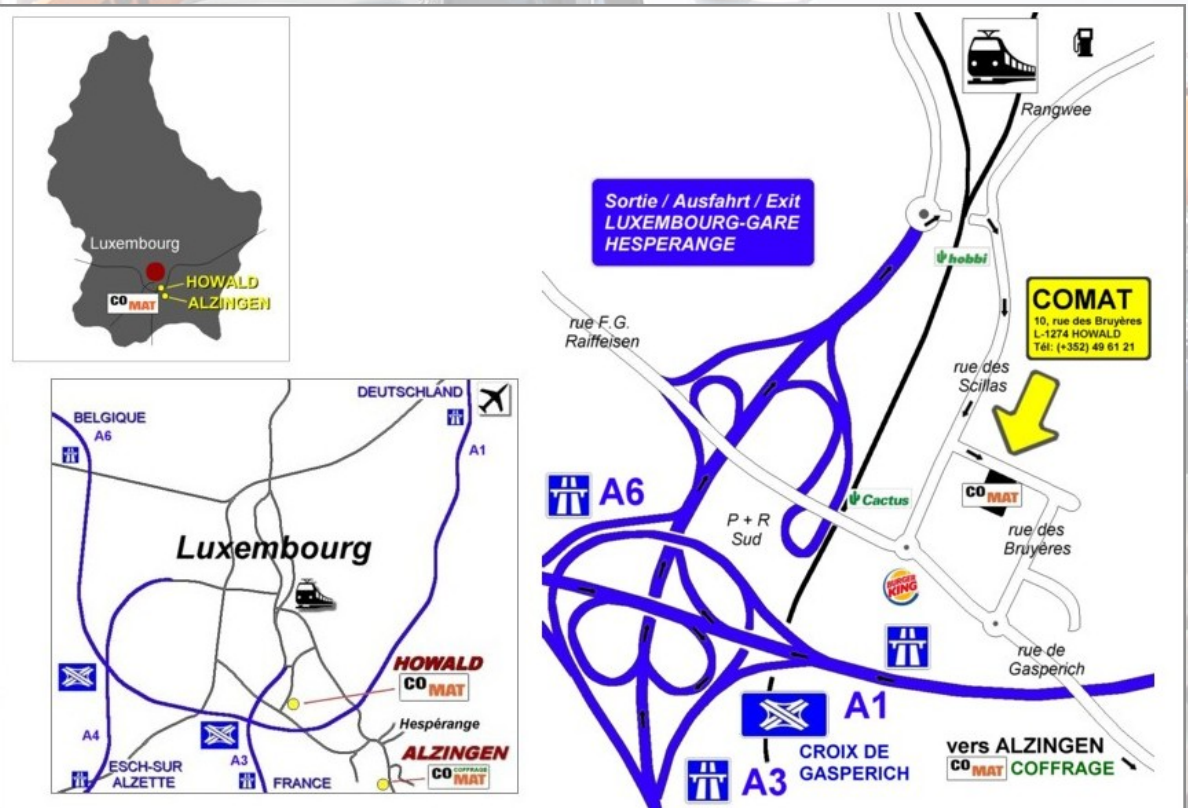
## Carburants et services

- Déchargement et mise en place de palettes:
- Main d'œuvre:
- Transports par camion ou camionnette
- Transport isolé par le camion semi-remorque:
- Lavage machine
- Lavage approfondi machine
- Pétrole au détail:
- Pétrole en gros (> 200 litres):
- Mazout au détail:
- Essence au détail:

- 6,5 EUR
- 80,00 EUR/heure selon grille
- 118 EUR/heure
- 112 EUR
- 224 EUR
- prix du marché
- prix du marché
- prix du marché

Ces prix ne sont pas garantis et varient suivant les marchés  
Les prix des machines avec compteurs horaires sont valables pour une utilisation de 8 heures par jour et de 12 heures par week-end

## Plan d'accès



COMAT LOCATION SA - 10, rue des Bruyères - L-1274 HOWALD  
Tél: (+352) 49 61 21 220 - Fax: (+352) 40 22 74 - www.comat.lu - comat@comat.lu

DEPOT DE COFFRAGES: 580, route de Thionville - L-5880 ALZINGEN