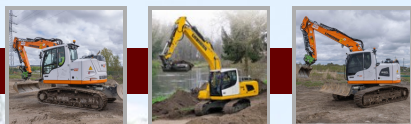


## PARC DE LOCATION



### Pelles sur chenilles

Prix variable en fonction de la durée de location ...  
court terme + de 5 jours + de 15 jours Week-end

Poids: 17.000 kg - accrochage rapide  
avec contrôle de levage



#### LIEBHERR R914 Compact

Prix par jour (EUR)	Prix par jour (EUR)	Prix par jour (EUR)	Prix total (EUR)
327,6	282,4	214,6	425,9

Poids: 20.000 kg - accrochage rapide  
avec contrôle de levage



#### LIEBHERR R918

Prix par jour (EUR)	Prix par jour (EUR)	Prix par jour (EUR)	Prix total (EUR)
350,2	316,3	259,8	455,3

Poids: 21.000 kg - accrochage rapide  
avec contrôle de levage



#### LIEBHERR R920 Compact

Prix par jour (EUR)	Prix par jour (EUR)	Prix par jour (EUR)	Prix total (EUR)
497	406,7	350,2	646,2

Poids: 23.000 kg - accrochage rapide  
avec contrôle de levage



#### LIEBHERR R922 / R922 G8 Bio

Prix par jour (EUR)	Prix par jour (EUR)	Prix par jour (EUR)	Prix total (EUR)
497	406,7	350,2	646,2

Poids: 25.000 kg - accrochage rapide  
contrôle de levage - guidage Leica en option  
bras réglable hydrauliquement



#### LIEBHERR R924 G8 Bio

Prix par jour (EUR)	Prix par jour (EUR)	Prix par jour (EUR)	Prix total (EUR)
542,3	451,9	384,1	704,9

Poids: 28.000 kg - accrochage rapide  
avec contrôle de levage



#### LIEBHERR R926 Compact

Prix par jour (EUR)	Prix par jour (EUR)	Prix par jour (EUR)	Prix total (EUR)
564,9	474,4	406,7	734,2

Poids: 35.000 kg - accrochage rapide  
avec contrôle de levage



#### LIEBHERR R936 Bio

Prix par jour (EUR)	Prix par jour (EUR)	Prix par jour (EUR)	Prix total (EUR)
598,7	508,4	429,3	778,3

Poids: 46.000 kg - accrochage rapide  
avec contrôle de levage



#### LIEBHERR R946

Prix par jour (EUR)	Prix par jour (EUR)	Prix par jour (EUR)	Prix total (EUR)
626.0	531.8	449.4	813.7

Poids: 42.900 kg - accrochage rapide  
avec contrôle de levage



#### LIEBHERR R938

Prix par jour (EUR)	Prix par jour (EUR)	Prix par jour (EUR)	Prix total (EUR)
677.4	575.8	489.4	880.6

*prix pour une utilisation maximale de 8 heures par jour et 12 heures pour un week-end*