

CATALOGUE DE PRODUITS



Recherche sur ... _ACCESSOIRES

TECHNIQUES DE BETONNAGE

SIGNALISATION ET SECURITE

SERVICES PUBLICS

OUTILLAGES ET EQUIPEMENTS

MATERIEL DE TERRASSEMENT

MANUTENTION ET TRANSPORT

MACHINES-OUTILS

§1 Généralités

Article 1: Les présentes conditions générales s'appliquent aux contrats de vente conclus entre les sociétés COMAT SA, COMAT LOCATION SA ou COMAT Matériel Sàrl (le vendeur) et le client, à l'exclusion de toutes autres conditions, sauf accord écrit signé par un des administrateurs de la société. Elles ne s'appliquent pas aux locations, ni aux réparations de matériel.

§2 Formation du contrat

Article 1: La commande lie l'acheteur, elle vaut contrat

Article 2: En cas d'annulation d'une commande par le client, le vendeur pourra exiger le paiement d'une indemnité égale à 25 % du prix du contrat

§3 Transfert de risques

Article 1: La conclusion du contrat emporte immédiatement transfert du risque de la chose à charge de l'acquéreur.

Article 2: Lors du transport et durant des travaux d'amélioration, les risques de la chose sont donc à charge de l'acheteur. En cas de dépôt de la marchandise dans les stocks du vendeur, les risques de la chose sont également à charge de l'acheteur

§4 Paiement

Article 1: Les factures sont payables au comptant dans les 30 jours de leur date d'émission

Article 2: Lorsque, par dérogation à l'article 1er, des délais de paiement ont été expressément accordés, tout retard, même partiel, de paiement d'une ou de plusieurs échéances, entraîne de plein droit et sans mise en demeure préalable l'exigibilité immédiate du solde entier à échoir

Article 3: Lorsque, par dérogation à l'article 1er, des réductions et escomptes ont été accordés, ces derniers ne sont applicables que si la facture est intégralement réglée dans les délais prévus. Dans le cas contraire, les escomptes et réductions ne trouveront plus application et le montant intégral de la facture doit être réglé

Article 4: Les factures non réglées à leur échéance porteront de plein droit intérêt aux taux prévu par la loi du 18 avril 2004 et la directive du 16 février 2011, augmenté de 50%, et ce dès la date d'échéance, de plein droit et sans qu'une quelconque mise en demeure ne soit nécessaire, sans préjudice de tous autres dommages et intérêts

Article 5: Conformément aux articles 8 et suivants de la loi du 18 avril 2004, respectivement l'article 6 de la directive du 16 février 2011, tout rappel ou mise en demeure sera refacturé à titre de frais à hauteur de 25,- EUR. Si un recouvrement judiciaire s'avère nécessaire, un minimum de 1000 EUR de frais d'avocats sera à charge du client

Article 6: Par dérogation à l'article 4, les factures non réglées à leur échéance rédues par un consommateur final porteront intérêt au taux légal

§5 Astreinte

Article 1: En cas de non-paiement du solde du prix à l'échéance, le débiteur s'oblige à verser au créancier une indemnité correspondant à 10 % du solde impayé par jour de retard. Cette indemnité est due de plein droit, sans mise en demeure préalable, du seul fait du non-respect de la date d'échéance par le débiteur

Article 2: Pour autant que le débiteur soit un consommateur final, cette astreinte est ramenée à 50,- EUR par jour de retard

§6 Paiement d'un acompte

Article 1: Un acompte correspondant à 30 % du montant de la commande peut être demandé au moment de la formation du contrat. Le solde sera dû au moment de la livraison

Article 2: Il est précisé expressément qu'un acompte versé ne vaut pas faculté de dédit et ne donne pas droit à l'acheteur de renoncer au contrat

Article 3: Tout acompte versé restera acquis au vendeur en cas d'incident d'exécution ou de résiliation du contrat imputable au client

§7 Réclamations

Article 1: Toute contestation relative à la facture doit être faite sous forme écrite dans un délai de 10 jours. Passé ce délai, la facture est considérée comme dûment acceptée

§8 Livraison

Article 1: Les délais ou dates de livraisons portés par le vendeur sur ses offres ou confirmations de commande n'ont qu'un caractère purement indicatif. Ils ne peuvent en aucun cas constituer de la part du vendeur un engagement ferme de livrer à date fixe, ni justifier l'annulation de la commande par le client, ni donner lieu à dommages et intérêts ou pénalités de retard

Article 2: Aussi longtemps que le client n'exécute pas une quelconque de ses obligations, les termes et délais se trouvent automatiquement prorogés

Article 4: Le client s'engage à tenir le vendeur indemne de tous frais de procédure et d'avocat

consommateur est en droit d'émettre une mise en demeure de livrer dans le mois. Le délai de s'exécuter ne pourra être inférieur au mois. Passé ce délai, le consommateur sera en droit de mettre fin au contrat

§9 Réserve de propriété

Article 1: Par dérogation à l'article 1583 du Code civil, tout matériel vendu reste la propriété du vendeur jusqu'au paiement intégral du prix et de ses accessoires

Article 2: Pendant la durée de la réserve de propriété au profit du vendeur, l'acheteur prend à charge tous les risques de perte, de détérioration, même par cas fortuit ou de force majeure

Article 3: Tant qu'il ne s'est pas acquitté de la totalité du prix de vente ainsi que de tous ses accessoires, l'acheteur s'interdit d'aliéner, de donner en gage le bien, y compris le gage sur fonds de commerce, ou de diminuer autrement la valeur du matériel. Il s'engage également à ne pas entraver une éventuelle récupération du bien par le vendeur, notamment en l'exportant ou en l'intégrant dans un autre objet.

Article 4: A défaut d'apurement de la dette, le vendeur peut, conformément à l'article 116 du Code de Commerce, après mise en demeure notifiée par lettre recommandée au débiteur, faire procéder à la vente publique des biens donnés en gage

§10 Conformité de la marchandise et garanties

Article 1: Sauf stipulation contraire expresse, le vendeur n'accorde aucune garantie autre que la garantie légale

Article 2: Par dérogation à l'article 1 et en application de l'article 6 de la loi du 24 avril 2004, respectivement de l'article 7 de la directive du 25 mai 1999, le vendeur accorde aux consommateurs une garantie de 2 ans pour les biens neufs et une garantie d'un an pour les biens d'occasions

Article 3: Le vendeur se réserve le droit de remplacer la marchandise qui est l'objet du contrat par une marchandise équivalente lorsque la première n'est plus disponible

Article 4: Lors de la livraison de la marchandise, le client s'engage à vérifier la marchandise et à dénoncer immédiatement toute non-conformité ou tout vice apparent ou facilement décelable

Article 5: Le client s'engage à dénoncer par lettre recommandée toute non-conformité et tout vice non prévu par l'article 3 dans un délai de 7 jours à partir de sa découverte

Article 6: La garantie cesse de plein droit si l'acheteur procède lui-même ou fait procéder par des tiers non expressément agréés par le vendeur à des réparations ou transformations quelconques.

Article 7: La garantie ne couvre pas l'usure normale. Elle ne s'applique pas non plus lorsque le défaut est dû à une utilisation anormale, non-conforme ou fautive, notamment lorsque l'entretien n'est pas effectué selon les prescriptions du constructeur ou s'il n'est pas donné suite aux invitations de vérifications techniques

§11 Clause résolutoire

Article 1: Le vendeur se réserve le droit de poursuivre la résolution du contrat en cas d'inexécution par l'acheteur d'une quelconque de ses obligations. Le contrat sera résolu 15 jours après l'envoi d'une mise en demeure préalable par le vendeur et les marchandises devront être restituées sans autre formalité

Article 2: L'acheteur s'engage à ne pas s'opposer à cette récupération et à rendre le bien dès mise en demeure. En cas d'opposition injustifiée, les dommages et intérêts pour non récupération sont évalués forfaitairement à 1.500,- EUR

Article 3: En cas de récupération du bien l'acheteur s'engage à indemniser le propriétaire pour la diminution de la valeur subie par le bien, y compris l'utilisation et l'usure normale, la détérioration ou la destruction, les frais de récupération ainsi qu'à rémunérer selon les prix habituellement pratiqués, l'usage qu'il avait de la chose. Pour se faire indemniser, le vendeur est en droit de se servir sur la partie du prix déjà payée par le client, lequel ne saurait exiger restitution que si le vendeur a été indemnisé de tout préjudice subi

§12 Dispositions finales

Article 1: Le client déclare expressément renoncer à faire valoir des conditions générales propres

Article 2: Le contrat sera régi en ce qui concerne sa formation, sa validité, son interprétation et son exécution par le droit luxembourgeois

Article 3: En cas de litige, les Tribunaux de Luxembourg-Ville seront seuls compétents

Les articles présentés dans ce catalogue sont un extrait de notre programme de vente qui n'est en aucun cas exhaustif. Contactez-nous pour des informations supplémentaires ou tout renseignement.

COORDONNEES ET HORAIRES

COMAT SA | COMAT LOCATION SA | COMAT Matériel Sàrl

10, rue des Bruyères L-1274 HOWALD

Tél: (+352) 49 61 21 | Fax: (+352) 40 22 74 | E-Mail: comat@comat.lu

HEURES D'OUVERTURE

Lundi - Vendredi: 7h30 - 12h00 | 12h30 - 17h00 | Samedi: 8h00 - 12h00

<http://www.comat.lu>

DEPÔT DE COFFRAGE

580, route de Thionville L-5888 ALZINGEN

Tél: (+352) 49 61 21 - 300 | E-Mail: comat@comat.lu

HEURES D'OUVERTURE

Lundi - Vendredi: 7h30 - 12h00 | 13h00 - 16h00 | Samedi fermé

PLAN D'ACCES



autoroutes venant de Metz, Arlon ou Trèves | direction Luxembourg, sortie Luxembourg-Gare et Hesperange | ensuite direction Luxembourg-Gare, au rond-point à la fin de l'autoroute à droite | passage par un petit tunnel | puis première rue à droite (rue des Scillas) ensuite première rue à gauche (rue des Bruyères)

_Accessoires pour outillage électrique



ADAPTATEUR

pour emmanchement SDS max - SDS plus

CODE ARTICLE:

MIL-ADAPTATEUR

FIXTEC

Ecrou pour un changement rapide du disque sans clé

CODE ARTICLE:

MIL-4932358225



GRAISSE

Cette graisse est spécialement conçue pour lubrifier et protéger à la fois l'outil, l'accessoire et en rallonger la durée de vie

Graisse

CODE ARTICLE:

MIL-4932373648



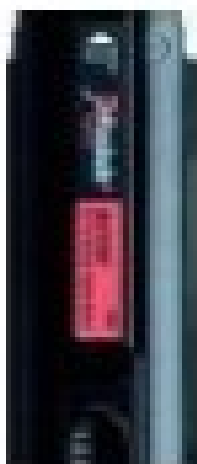
QUIK-LOK

Quik-lok

CODE ARTICLE:

MIL-QUK6

Cloueuses



_ACCESSOIRES - IM65AF16

Batterie ovale

CODE ARTICLE:

404717

_ACCESSOIRES - IM65AF17

Chargeur de batterie

CODE ARTICLE:

35460



_ACCESSOIRES - IM65AF18

Nettoyant IM 300 ml

CODE ARTICLE:

115251



_ACCESSOIRES - IM90I

Magasin pour 74 clous

CODE ARTICLE:

13225



DANS LA MÊME RUBRIQUE:

13227

Batterie

Cloueuses

Matériel de fixation

MACHINES-OUTILS

Carotteuses, carottes

_ACCESSOIRES CAROTTES

adaptateur 5/4" femelle pour carotte 3 trous

CODE ARTICLE:

2960000011

Disponible en
LOCATION



DANS LA MÊME RUBRIQUE:

2960000014	adaptateur 1/2" femelle sur 5/4" femelle
2960000042	rallonge 200 mm avec raccord 5/4"
2960000044	rallonge 400 mm avec raccord 5/4"
2960000051	rallonge 100 mm pour carotte 3 trous
2960000052	rallonge 200 mm pour carotte 3 trous

Pilonneuses



_ACCESSOIRES POUR PILONNEUSES

Pièds autres dimensions

DANS LA MÊME RUBRIQUE:

Roues de transport

Préfiltre cyclonique

Compteur horaire

Plaques vibrantes hydrostatiques 2 arbres



_ACCESSOIRES POUR PLAQUES VIBRANTES H2

Système de mesurage ACE

DANS LA MÊME RUBRIQUE:

Démarrage électrique

Souche Vulkollan

Plaque d'usure

Compteur horaire

Plaques vibrantes hydrostatiques 3 arbres



_ACCESSOIRES POUR PLAQUES VIBRANTES H3

Plaque d'usure

DANS LA MÊME RUBRIQUE:

Démarrage électrique

Souche Vulkollan

Système de mesurage ACE



Plaques vibrantes marche avant



_ACCESSOIRES POUR PLAQUES VIBRANTES

Arrosage

DANS LA MÊME RUBRIQUE:

Compteur horaire

Souche Vulkollan

Roues de transport



Plaques vibrantes réversibles

_ACCESSOIRES POUR PLAQUES VIBRANTES R

Compteur horaire



DANS LA MÊME RUBRIQUE:

Arrosage

Souche Vulkollan

Roues de transport

Démarrage électrique

Plaques vibrantes réversibles

Matériel vibrant

MACHINES-OUTILS

Rouleaux vibrants à guidage manuel

_ACCESSOIRES POUR ROULEAUX VIBRANTS

Démarrage électrique



DANS LA MÊME RUBRIQUE:

Compteur horaire

Sablage

_ACCESSOIRES SABLEUSES

Régulateur d'air avec manomètre

CODE ARTICLE:

3.621.015



DANS LA MÊME RUBRIQUE:

3.933.005	Tamis - 25 l
3.933.015	Tamis - 60l
3.933.020	Tamis - 100/140 l
3.933.510	Couvercle - 25 l
3.933.520	Couvercle - 60 l
3.933.530	Couvercle - 100/140 l
3.982.060	Pour tuyau Ø 25 (silicum) Buse longue durée (400-500h)- 6mm Max 2,9 m3/min
3.982.070	Buse longue durée (400-500h)- 7mm Max 3,8 m3/min
3.982.080	Buse longue durée (400-500h)- 8mm Max 4,7 m3/min
9.852.120	Tuyau de sablage Ø 25 mm 20 m avec raccords système ventilation cuve
9.857.060	Tuyau air casque - 20 mtr

9.911.010

Séparateur d'eau

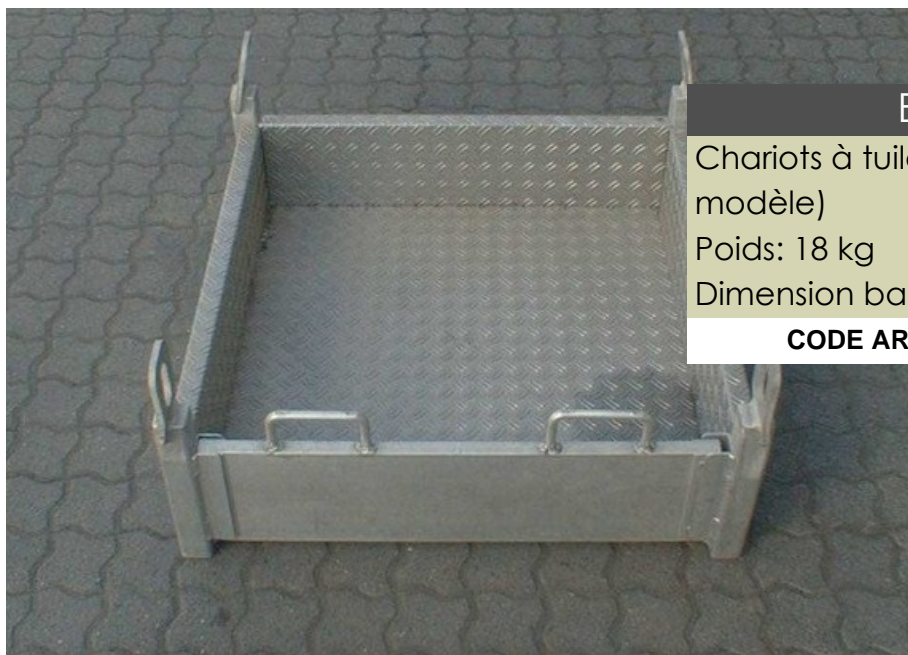


Sablage

Nettoyage et rénovation

MACHINES-OUTILS

Accessoires pour grues



BAC A TUILES

Chariots à tuiles en aluminium (grand modèle)

Poids: 18 kg

Dimension bac: 800 x 800 mm

CODE ARTICLE:

KL01.02.00018

CHARIOT A TUILES

Chariots à tuiles en aluminium (grand modèle)

Poids: 25 kg

Dim. plateforme: 1350 x 900 mm

CODE ARTICLE:

KL01.02.00022



LEVE LATTES

Lève lattes en aluminium avec chaînes 2 brins

Poids: 50 kg

Dim. fourches: 3000 x 490 mm (LoxLa)

CODE ARTICLE:

KL01.02.00007



LEVE PALETTES

Lève palette en aluminium

Poids: 50 kg

Largeur fourches: 750 mm

CODE ARTICLE:

KL01.02.00003



NACELLE HYDRAULIQUE

Nacelle en aluminium

Poids: 120 kg

Dim. plateforme: 1100 x 630 mm (LoxLa)

CODE ARTICLE:

KL01.02.00010



NACELLE SUSPENDUE

Nacelle en aluminium pour une personne avec certificat de conformité

Poids: 60 kg

Dim. plateforme: 1020 x 630 mm (LoxLa)

CODE ARTICLE:

KL01.02.00013



PINCE UNIVERSELLE

pince universelle en aluminium pour 1 rangée de tuiles ,avec système de vidange automatique

Charge max.: 200 kg

Largeur: 1150 mm

CODE ARTICLE:

KL01.02.00004

Bacs, bennes, conteneurs



BACS

Bac basculant

DANS LA MÊME RUBRIQUE:

Bac à copeaux

Bac silo

Bac entonnoir

BENNE

Benne CBC

Disponible en
LOCATION

DANS LA MÊME RUBRIQUE:

Benne à goulotte

Benne agricole

Benne à grappin

Benne preneuse

BENNE A BETON - TYPE 42

Benne à béton debout avec levier et déversement latéral

Benne avec levier - 250 l

Poids 85 kg

CODE ARTICLE:

HMT421102

DANS LA MÊME RUBRIQUE:

HMT421103

Benne avec levier - 375 l

Poids 122 kg

HMT421104

Benne avec levier - 500 l

Poids 149 kg



HMT421105	Benne avec levier - 750 l Poids 224 kg
HMT421106	Benne avec levier - 1000 l Poids 255 kg
HMT421107	Benne avec levier - 1250 l Poids 360 kg
HMT421108	Benne avec levier - 1500 l Poids 420kg
HMT422102	Benne avec volant - 250 l Poids 85 kg
HMT422103	Benne avec volant - 375 l Poids 122 kg
HMT422104	Benne avec volant - 500 l Poids 149 kg
HMT422105	Benne avec volant - 750 l Poids 224 kg
HMT422106	Benne avec volant - 1000 l Poids 255 kg
HMT422107	Benne avec volant - 1250 l Poids 360 kg
HMT422108	Benne avec volant - 1500 l Poids 420kg

BENNE A BETON - TYPE 43

Benne à béton debout avec levier et déversement central avec trompe

Benne avec levier - 250 l

Poids 146 kg

CODE ARTICLE:

HMT431102

DANS LA MÊME RUBRIQUE:

HMT431103	Benne avec levier - 375 l Poids 190 kg
HMT431104	Benne avec levier - 500 l Poids 226 kg
HMT431105	Benne avec levier - 750 l Poids 286 kg
HMT431106	Benne avec levier - 1000 l Poids 300 kg
HMT431107	Benne avec levier - 1250 l Poids 315 kg
HMT431108	Benne avec levier - 1500 l Poids 395 kg
HMT432102	Benne avec volant - 250 l Poids 146 kg

HMT432103 Benne avec volant - 375 l

Poids 190 kg

HMT432104 Benne avec volant - 500 l

Poids 226 kg

HMT432105 Benne avec volant - 750 l

Poids 286 kg

HMT432106 Benne avec volant - 1000 l

Poids 300 kg

HMT432107 Benne avec volant - 1250 l

Poids 315 kg

HMT432108 Benne avec volant - 1500 l

Poids 395 kg

**BENNE A BETON COUCHEE - TYPE 43**

Benne à béton couchée avec volant et déversement latéral

Benne avec volant - 750 l

Poids 306 kg

CODE ARTICLE:**HMT432205L****BENNE A BETON COUCHEE - TYPE 44**

Benne avec volant - 1000 l

Poids 350 kg

CODE ARTICLE:**HMT432206L****BENNE A BETON COUCHEE - TYPE 45**

Benne avec volant - 1250 l

Poids 395 kg

CODE ARTICLE:**HMT432207L****BENNE A BETON COUCHEE - TYPE 46**

Benne avec volant - 1500 l

Poids 445 kg

CODE ARTICLE:**HMT432208L**

**BENNE A BETON COUCHEE - TYPE 47**

Benne à béton couchée avec volant déversement latéral

Benne avec volant - 250 l

Poids 90 kg

CODE ARTICLE:**HMT472202****DANS LA MÊME RUBRIQUE:****HMT472203**

Benne avec volant - 375 l

Poids 120 kg

HMT472204

Benne avec volant - 500 l

Poids 138 kg

HMT472205

Benne avec volant - 750 l

Poids 276 kg

HMT472206

Benne avec volant - 1000 l

Poids 320 kg

HMT472207

Benne avec volant - 1250 l

Poids 365 kg

**BENNE A BETON COUCHEE - TYPE N47**

Benne à béton couchée déversement latéral

Benne avec levier - 250 l

Poids 85 kg

CODE ARTICLE:**HMT471202N****BENNE A MORTIER - TYPE N40**

Benne à mortier type N40

Benne avec levier - 250 l

Poids 80 kg

CODE ARTICLE:**HMT401202N****BENNE A VIDANGE - 4810**

Benne à vidange automatique

Capacité 250 l

Poids 71 kg

CODE ARTICLE:**HMT481002****DANS LA MÊME RUBRIQUE:****HMT481003**

Capacité 375 l

Poids 80 kg

**HMT481004** Capacité 500 l

Poids 93 kg

HMT481005 Capacité 750 l

Poids 162 kg

HMT481006 Capacité 1000 l

Poids 190 kg

BENNE A VIDANGE - 4820

Benne à vidange automatique

Capacité 375 l

Poids 98 kg

CODE ARTICLE:**HMT482003****DANS LA MÊME RUBRIQUE:****HMT482004** Capacité 500 l

Poids 120 kg

HMT482005 Capacité 750 l

Poids 146 kg

HMT482006 Capacité 1000 l

Poids 252 kg

HMT482007 Capacité 1250 l

Poids 320 kg

HMT482008 Capacité 1500 l

Poids 395 kg

**BENNE GRAPPIN - 52**

Benne grappin avec 4 crochets et chaîne

Benne grappin 250 l

Poids 105 kg

CODE ARTICLE:**HMT521102****DANS LA MÊME RUBRIQUE:****HMT521103** Benne grappin 375 l

Poids 140 kg

HMT521104 Benne grappin 500 l

Poids 162 kg

HMT521105 Benne grappin 750 l

Poids 180 kg

HMT521106 Benne grappin 1000 l

Poids 210 kg

HMT521107 Benne grappin 1500 l

Poids 345 kg

HMT521108 Benne grappin 2000 l

Poids 458 kg



CONTENEUR

Conteneur

DANS LA MÊME RUBRIQUE:

Conteneur à fond rabattable

Caisses-palettes



_ACCESSOIRES POUR BENNES

Tuyau Ø 200 mm

CODE ARTICLE:

HMT900102

DANS LA MÊME RUBRIQUE:

HMT900302

Bride de fixation Ø 200 mm



Chaînes, élingues, sangles



ELINGUE CHAÎNE 4 BRINS

Elingues chaîne 4 brins avec crochets à linguet 7mm

4 brins: 90° - 120° / 2400 kg

1 brin: 1600 kg / Longueur : 1.5 m

CODE ARTICLE:

CHAINE4BR

DANS LA MÊME RUBRIQUE:

CHAINE4BR25

Longueur: 2,5 m



SANGLE ARRIMAGE

Sangles arrimage à cliquet extérieur

Long. 6,00 m - largeur 35 mm

Charge max 3500 kg

CODE ARTICLE:

AR41

DANS LA MÊME RUBRIQUE:

DR5

Long. 9,00 m - largeur 90 mm

Charge max 7500 kg



SANGLE DE LEVAGE - 2 TONNES

Sangles plates deux boucles double épaisseur Largeur

2 tonnes 2 mètres

Largeur 60 mm

CODE ARTICLE:

2T2M

DANS LA MÊME RUBRIQUE:

2T3M

2 tonnes 3 mètres

Largeur 60 mm



2T4M	2 tonnes 4 mètres Largeur 60 mm
2T5M	2 tonnes 5 mètres Largeur 60 mm
2T6M	2 tonnes 6 mètres Largeur 60 mm

SANGLE DE LEVAGE - 3 & 4 TONNES

Sangles plates deux boucles double épaisseur Largeur

3 tonnes 4 mètres

Largeur 90 mm

CODE ARTICLE:

3T4M

DANS LA MÊME RUBRIQUE:

3T5M	<i>Sangles plates deux boucles double épaisseur Largeur</i> 3 tonnes 5 mètres Largeur 90 mm
3T6M	<i>Sangles plates deux boucles double épaisseur Largeur</i> 3 tonnes 6 mètres Largeur 90 mm
3T8M	<i>Sangles plates deux boucles double épaisseur Largeur</i> 3 tonnes 8 mètres Largeur 90 mm
4T5M	<i>Sangles plates deux boucles double épaisseur Largeur</i> 4 tonnes 5 mètres Largeur 100 mm



_COINS DE PROTECTION

Coin en PVC - Longueur 13 cm

Largeur 9 x 9 cm

CODE ARTICLE:

COI1

DANS LA MÊME RUBRIQUE:

COR2	Cornière en caoutchouc - Longueur 2,40 m Largeur 13x18 cm
-------------	--

Crochets et aimants

CROCHETS

Crochet porte-charge



CROCHETS

Crochet



ELECTROAIMANTS

Ronds ou rectangulaires



LEVE-BROUETTE

Lève-brouette lacqué CE



CODE ARTICLE:

LEBROS

Crochets et aimants

_Accessoires de manutention

MANUTENTION ET TRANSPORTS

Fourches



FOURCHES

Fourches standard

DANS LA MÊME RUBRIQUE:

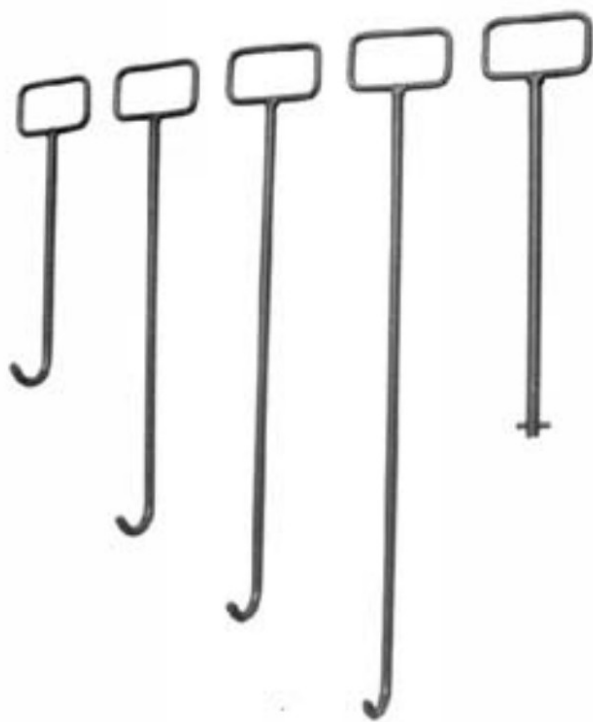
Fourches extensibles

Extensions de fourches

Fourches à fumer

Fourches pivotantes

Lève-tampons, pinces à bordures



LEVE-TAMPONS DE REGARD

Long. 60 cm - galvanisé

CODE ARTICLE:

DH-HH/60

DANS LA MÊME RUBRIQUE:

DH-HH/80

Long. 80 cm - galvanisé



LEVE-TAMPONS DE REGARD AVEC AIMANT

Aimant puissant

pour ouvrir les couvercles de bouches à clef

CODE ARTICLE:

MKH



LEVE-TAMPONS POUR REGARDS RECTANGULAIRES

Longueur ca 185 cm , largeur ca. 46 cm

Capacité de levage avec vérin supplém. max. 800 kg

Hauteur de levage ca. 20 cm

CODE ARTICLE:

DH-HSA



LEVE-TAMPONS POUR REGARDS RONDS

pinceuniverselle galvanisée

Filet trapezodial 16x4 mm

Longueur ca. 95 cm

CODE ARTICLE:

DH-AG/1

DANS LA MÊME RUBRIQUE:

DH-AR*pinceuniverselle galvanisée sur roues pour regard*

Capacité de levage max. 150 kg

Réglage en longueur 100-150 cm



LEVE-TAMPONS TITAN ALU POUR REGARDS RONDS

pinceuniverselle en alu

Poids 3,0 kg

Longueur ca. 850 mm

CODE ARTICLE:

SDH

PINCE A BORDURE

pinceuniverselle

pince

Ouverture: 0,50 - 1,00 m

CODE ARTICLE:

LOCKIT

DANS LA MÊME RUBRIQUE:

LOCKIT2

Jeu de câbles amortisseurs

PIBO*pinceà bordure avec protection en caoutchouc*

Capacité max de levage: 100 kg

Ouverture: 8 - 37 cm

TSZUNI*pinceà bordure avec protection en caoutchouc*

Capacité max de levage: 500 kg

Ouverture: 50 - 570 mm

PINCE A REGARD BETON AVEC 3 PINCES

Réglage de la zone de serrage simple au moyen d'une broche filetée.

Longueur de la chaîne 1,5 m

Charge maximale 1500 kg

CODE ARTICLE:

RSV1.5

DANS LA MÊME RUBRIQUE:

RSV3/200D

Longueur de la chaîne 1,6 m

Charge maximale 3000 kg

RSVL1.5/2.0

Longueur de la chaîne 2,0 m

Charge maximale 1500 kg

Nacelles pour chariots

NACELLES

Différents types de nacelles pour chariots
télescopiques

Capacité 365 - 1000 kg
pour 2 à 3 personnes



Disponible en
LOCATION

BRAS PENDULAIRE

Extension pour nacelle



Nacelles pour chariots

_Accessoires de manutention

MANUTENTION ET TRANSPORTS

Pinces et grappins



GRAPPINS

Grappin à foin

DANS LA MÊME RUBRIQUE:

Grappin à bois

Grappin à rocs

PINCES DE MANUTENTION

Pince à parpaings

DANS LA MÊME RUBRIQUE:

Pince à fûts



Potences et treuils pour chariots



POTENCE

Gamme de potences d'extension pour
chariots télescopiques
Capacité 600 - 2.000 kg
Déport maximal: 4 m à 2.5 m

Disponible en
LOCATION

TREUIL

Gamme de treuils pour chariots télescopiques
Capacité 3.000 - 7.200 kg
Hauteur de travail max.: 24 - 36 m

Disponible en
LOCATION



Transport de liquides

BAC DE RETENTION

Bac de rétention en polyester inaltérable
résistant à la plupart des produits
chimiques
parois totalement lisses et aux coins
arrondis
résistance et absence de corrosion grâce
au polyester armé de fibre de verre



CUVE MOBILE DIESEL

Cuve utilisable pour le transport en intérieur comme en extérieur,
antidéflagrante et résistante aux chocs
paroi en acier galvanisé muni d'un socle élévateur
Homologuée pour le transport d'essence
selon ADR (législation européenne)



CUVE OVALE

14 modèles en polyester de capacité 600 à 10000 litres.
pour le transport de liquides.
stockage et transport de produits
alimentaire, eau ou de certains produits
chimiques



CUVE OVALE AVEC MOTOPOMPE

Une solution clef en main pour un arrosage pratique.
centre de gravité bas pour votre sécurité.
Livré avec groupe motopompe Honda
(débit 9M3/h) et dévidoir installés.





RAYONNAGE A FUTS

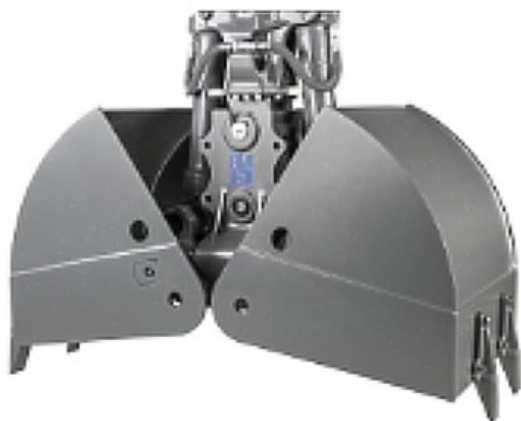
Bac de rétention en polyester inaltérable résistant à la plupart des produits chimiques

et léger aux parois totalement lisses

pas de corrosion grâce au bac de rétention en polyester et au rayonnage galvanisé



Bennes et fourches



BENNE PRENEUSE

Rotation à 360°
avec ou sans dents

FOURCHES

Fourches pour palettes

DANS LA MÊME RUBRIQUE:

Fourches à balle

Fourches à fumier

Fourches roche



Equipements divers



BROYEUR

Broyeur à béton hydraulique

DANS LA MÊME RUBRIQUE:

Broyeur à béton mécanique



CAMERA DE REcul



CISAILLES

Cisaille universelle

DANS LA MÊME RUBRIQUE:

Cisaille à ferraille

Bras cisailleurs

Cisaille à béton



CROCHET AVEC ATTACHE

Charge admissible au crochet: 12,5 t

Hauteur totale 930 mm

Poids 96 kg



EQUIPEMENTS POUR BOUTEURS

Dent de dérochage

DANS LA MÊME RUBRIQUE:

Scarificateur 3 dents

chape d'attelage



FRAISE HYDRAULIQUE

Fraise hydraulique



GEHL SYSTEM DE CHÂÎNES POUR CHARGEURS COMPACTS

Système de chaînes pour chargeur compact

montage en moins d'une heure



LAMES DE DENEIGEMENT

Largeur utile: 2,00 m à 3,00 m



PLATEAU MAGNETIQUE AVEC ATTACHE

Electro-aimant



POSEUR DE CANALISATION

pour tuyaux d'une longueur jusqu'à 3,50 m

capacité de charge 1500 kg



ROTATOR

Rotation sans fin 380°

DANS LA MÊME RUBRIQUE:

Orientable dans deux directions 50 °



SYSTEME D'ATTACHE RAPIDE

changement rapide hydraulique

DANS LA MÊME RUBRIQUE:

changement rapide mécanique

changement rapide hydraulique LIEBHERR LIKUFIX



SYTEME DE PESAGE



Godets

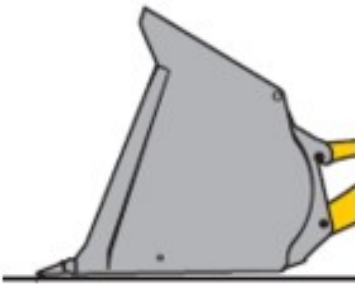


GODETS DE CURAGE

Godet de curage orientable

DANS LA MÊME RUBRIQUE:

Godet de curage fixe



GODETS POUR CHARGEUR

Godet pour matériaux légers

DANS LA MÊME RUBRIQUE:

Godet HD / Godet roche

Godet 4 en 1 / Godet à ordures

Godet à double déversement

Godet de reprise



GODETS RETRO

Godet rétro avec dents

DANS LA MÊME RUBRIQUE:

Godet retro avec lame

Godet rétro HD

Godet rétro avec lame amovible

Godet rétro avec attache universelle



GODETS SPECIAUX

Godet orientable

CODE ARTICLE:



DANS LA MÊME RUBRIQUE:

Godet rétro avec profondeur de cavage illimitée

Godet rétro avec éjecteur

Godet profilé

Godet 4 en 1

Godet aménagement des eaux



Grappins et pinces



GRAPPINS

Grappin de manutention

DANS LA MÊME RUBRIQUE:

Grappin de tri

Grappin de démolition

Grappin à betteraves



PINCES HYDRAULIQUES

Pince à bois / Fendeuse à bois

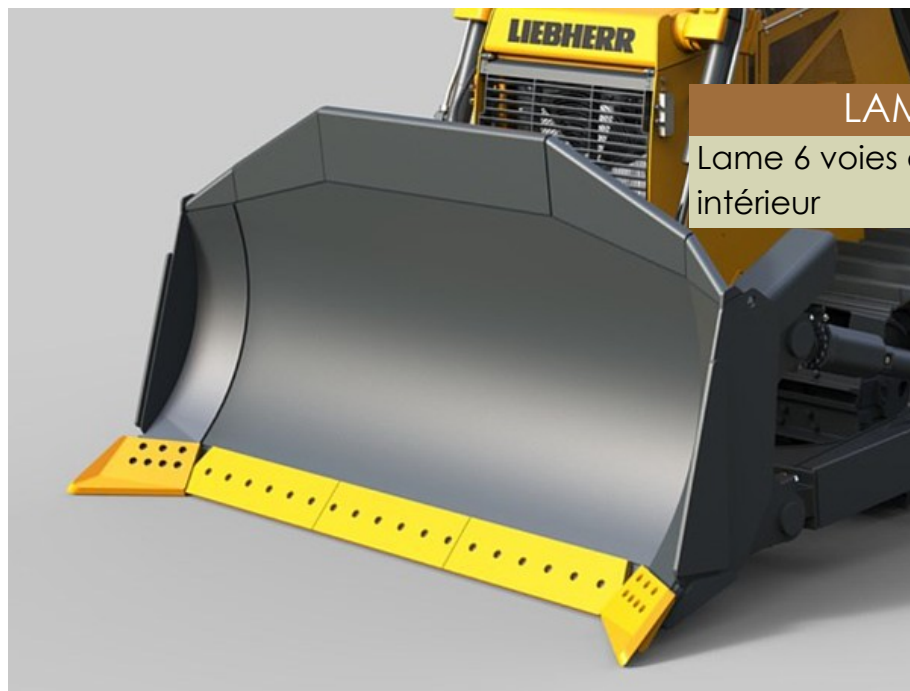
DANS LA MÊME RUBRIQUE:

Pince à fûts / Pince parallèle

Pince de recyclage / Pince à ferraille

Pince pour essieu monté / Pince à balles

Lames



LAMES DE BOUTEUR

Lame 6 voies avec cadre de pousse intérieur

DANS LA MÊME RUBRIQUE:

Lame semi-U / Lame U

Lame droite

Lame biaise mécanique

Rehausse de lame

Marteaux hydrauliques



MARTEAUX HYDRAULIQUES

Gamme légère 62 - 634 kg

Disponible en
LOCATION

DANS LA MÊME RUBRIQUE:

Gamme moyenne 1.050 - 1.610 kg

Gamme lourde 1.840 - 7.750 kg

Passerelles et rampes

_ACCESSOIRES PASSERELLES

Garde-corps hauteur 1,00 m

CODE ARTICLE:

MB61036



DANS LA MÊME RUBRIQUE:

MB61085

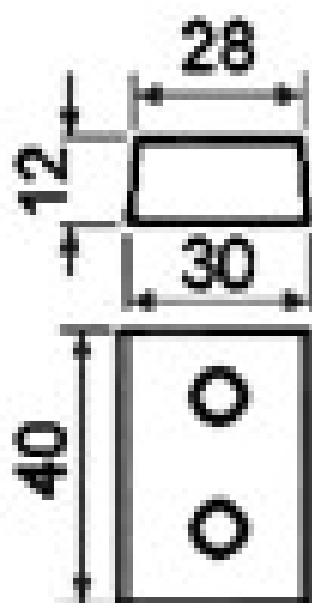
Pour passerelles alu

Fixation garde-corps pour 1 passerelle

MB61086

Fixation garde-corps pour 2 passerelles

Plieuses et cisailles



_ACCESSOIRES POINCONNEUSE

Matrice Ø 10,2 mm

CODE ARTICLE:

MAT10

DANS LA MÊME RUBRIQUE:

MAT5	Matrice Ø 5,2 mm
MAT6	Matrice Ø 6,2 mm
MAT7	Matrice Ø 7,2 mm
MAT8	Matrice Ø 8,2 mm
POIN4	Poinçon Ø 4 mm
POIN5	Poinçon Ø 5 mm
POIN6	Poinçon Ø 6 mm
POIN7	Poinçon Ø 7 mm
POIN8	Poinçon Ø 8 mm

Raccords



RACCORD RAPIDE

Pour tuyau Ø int. 3/4" (19 mm)
Permet le branchement (et débranchement) rapide de tous les accessoires

CODE ARTICLE:

DPS2280S

RACCORD RAPIDE AQUASTOP

Pour tuyau Ø int. 3/4" (19 mm)

Permet le branchement (et débranchement) rapide de tous les accessoires.

Coupe automatiquement l'eau dès que l'on déconnecte l'accessoire terminal

CODE ARTICLE:

DPS2282S



Raccords

Raccords et tuyaux

OUTILLAGES ET EQUIPEMENTS

Echafaudages suspendus

_ACCESSOIRES POUR ECHAFAUDAGE DE BASE - DIMOS

1 doigt d'accrochage

CODE ARTICLE:

DIM020016



Echafaudages suspendus

Travail en hauteur

OUTILLAGES ET EQUIPEMENTS

DANS LA MÊME RUBRIQUE:

DIM020623

Kit acier traversé de mur, perçage à 22 mm

1 traversée de mur longueur < 0,60 m

Composé de:



_ACCESSOIRES POUR ECHAFAUDAGE DE BASE - KIT CHEVRON

console acier

CODE ARTICLE:

DIM020011

DANS LA MÊME RUBRIQUE:

DIM020014	barre d'écartement 1 m
DIM020016	doigt d'accrochage
DIM020020	goupilles grande sécurité + bêta n°2
DIM020040	kit double sécurité n°1 acier
DIM020220	étrier avec boulons
DIM020230	verrouillage de crochet plat
DIM030308	paquet de 10 crochets plats 335 mm
DIM030408	boite 1Kg de pointes crantées

Treteaux et accessoires

CHEVALET DE CREPISSAGE

Chevalets pour grandes surfaces de travail
et pour charges lourdes

Extensible en hauteur de 0,55 - 0,90 m

CODE ARTICLE:

1-201

TRETEAU A MANIVELLE 1500 KG

Ce tréteau est réglable en hauteur de manière continue grâce à une manivelle.

Charge utile 1500 kg.

hauteur 1,70 - 3,00 m - galvanisé

CODE ARTICLE:

MB19559



TRETEAU A MANIVELLE 1600 KG

hauteur 1,20 - 1,95 m - lacqué

CODE ARTICLE:

MB19540

DANS LA MÊME RUBRIQUE:

MB19549

hauteur 1,20 - 1,95 m - galvanisé

MB19580

Ce tréteau est réglable en hauteur de manière continue grâce à une manivelle.

Charge utile 1600 kg.

hauteur 1,20 - 1,95 m - lacqué



MB19589

hauteur 1,20 - 1,95 m - galvanisé

**TRETEAU DE MACON**

Tréteaux de maçon avec pieds fixes - charge max. 200 kg

Extensible en hauteur de 1,00 - 1,80 m

CODE ARTICLE:**TRET100-180****DANS LA MÊME RUBRIQUE:****TRET120-210**

Extensible en hauteur de 1,20 - 2,10 m

**TRETEAU EN ALUMINIUM**

Tréteaux en aluminium pour charge lourde jusqu'à 1400 kg - largeur 1,20 m

Extensible en hauteur de 0,92 - 1,40 m

CODE ARTICLE:**MB10590****_ACCESSOIRES TRETEAUX**

Manivelle galvanisée à chaud

CODE ARTICLE:**MB19541****DANS LA MÊME RUBRIQUE:****MB1953**

Montant de garde- corps

MB19542

Diagonale pour hauteur supérieure de 2 m

MB1957

Montant de garde- corps d'angle



Affichage

_ACCESSOIRES POUR VITRINES

Cadre rouge, fond blanc , chiffres noirs

Aimants avec capuchon en PVC Ø 25 mm

Teinte RAL au choix du client

Affichage

Mobilier urbain

SERVICES PUBLICS

Bornes de signalisation



_ACCESSOIRES POUR BORNES

Ecrou en inox - petit - 16 mm

CODE ARTICLE:

NH210411



DANS LA MÊME RUBRIQUE:

NH210424

Ecrou en inox - petit - 16 mm

NH569080

Messing Krallenmutter

Clôtures et grillages

_ACCESSOIRES POUR BARRIERES
REFLECHISSANTES

Support de barrière

CODE ARTICLE:

1-963



DANS LA MÊME RUBRIQUE:

10164

Tube 40x40 mm



_ACCESSOIRES POUR CLOTURES DE CHANTIER

Pied caoutchouc 28,0 kg 1-965

CODE ARTICLE:

1-965

DANS LA MÊME RUBRIQUE:

2932	Pied en béton, 35,5 kg avec 4 trous Ø 42,4 mm 2932
2933	Fixation pour porte de chantier
2934	Set de fixation galvanisé avec 1 vis
3924	Roue avec frein pour porte 3924
MB29310	Pied en PVC, 27 kg avec 6 trous Ø 42,4 mm
MB2942	Pied en materiel recyclé
MB29430	Serrure avec vis sans cadenas
MB39250	Roue pour clôtures
MB61058	Bâche pour grilles de chantier, 150 gr/m2 bleu - dim. 1,76mx3,41 m

MB61058V

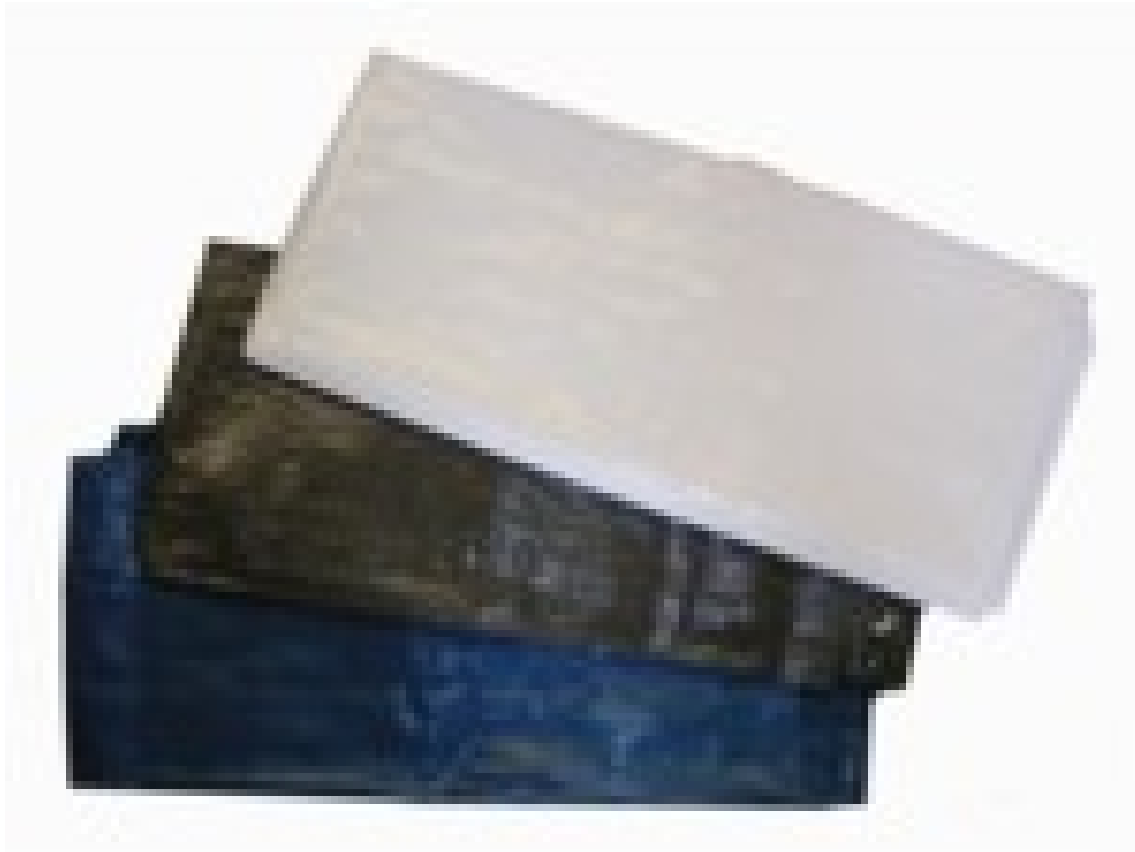
Bâche pour grilles de chantier, 150 gr/m3

vert - dim. 1,76mx3,41 m

MB61059

Bâche pour grilles de chantier, 150 gr/m4

blanc - dim. 1,76mx3,41 m



Plaques repères



_ACCESSOIRES

Profil pour fixation panneau bleu 140 x 200 mm

CODE ARTICLE:

16104

DANS LA MÊME RUBRIQUE:

16108	Profil pour fixation panneau rouge 250 x 200 mm
16460	Set de fixation pour poteau Ø 48
16461	Set de fixation pour poteau Ø 60

Signaux pliants



_ACCESSOIRES TRIOPAN

Etui de protection rouge pour long. 110 cm

CODE ARTICLE:

T-ETUI110

DANS LA MÊME RUBRIQUE:

T-ETUI70	Etui de protection rouge pour long. 70 cm
T-ETUI90	Etui de protection rouge pour long. 90 cm
T306.702	Contre poids 1,8 kg pour signal pliant

Coffrages de dalles



TOPFLEX COFFRAGE DE DALLE

La combinaison entre poutres, panneaux et accessoires permet une grande polyvalence, adaptée à tous les plans et toutes les dalles.

Utilisation pour grandes hauteurs et optimisation des charges sur les étais.

DANS LA MÊME RUBRIQUE:

Poids réduit et manipulation facile, notamment grâce au système d'abaissement des étais pour le décoffrage

Flexibilité et rapidité d'exécution grâce aux multiples accessoires

Poids des poutrelles: 5 kg /m

Coffrages de voiles



MANTO COFFRAGES DE VOILE

Coffrage de piliers ou puits avec les accessoires (coin articulé)

Poids: 55 à 75 kg / m² avec les éléments d'assemblage

Peaux de coffrage synthétique ECOPLY ou peaux en bois

RASTO / TAKKO COFFRAGES DE VOILE

Coffrage de piliers ou puits avec les accessoires (coin articulé)

Manutention aisée et ergonomique avec prises intégrées

Peaux de coffrage synthétique ECOPLY ou peaux en bois

Coffrages métalliques pour voiles



BANCHE SATECO SC BOX

Productivité accrue grâce aux accessoires intégrés et imperdables
Blocs entretoises permettant une rapidité de mise-en-œuvre
Encombrement réduit (1 m de largeur hors tout)

Disponible en
LOCATION

BANCHE SATECO SC BOX RS

Compatibilité avec tous les accessoires de la banche SC BOX
Assemblage en superposition ou en juxtaposition
Accès facilités et utilisation aisée

Disponible en
LOCATION



COFFRAGE CIRCULAIRE SATECO CTR 4010

Ossature rigide avec raidisseurs verticaux en V et 2 niveaux de boîtes entretoises
Tôle coffrante d'épaisseur 5 mm soudée en continu
Rayon intérieur minimum de 3 mètres avec les accessoires standard

Disponible en
LOCATION

DANS LA MÊME RUBRIQUE:

Assemblage vertical rapide et précis

Tous les accessoires de sécurité sont intégrés au panneau

Garde-corps extensible pour une sécurité optimale

Parties de coffrage divers

_ACCESSOIRES POUR CONSOLE D'ECHAFAUDAGE

Support pour console max. 18 kN

CODE ARTICLE:

MB1082



DANS LA MÊME RUBRIQUE:

MB1084	Tige filetée Ø 15x600 mm
MB1085	Tige filetée Ø 15x900 mm
MB1086	Ecrou galvanisé Ø 70 mm

_ACCESSOIRES POUR CONTRE-MARCHES

Tube télescopique 0,75-1,15 m

CODE ARTICLE:

MB1239



DANS LA MÊME RUBRIQUE:

MB1240	Tube télescopique 0,92-1,60 m
MB1241	Tube télescopique 1,46-2,00 m
MB1242	Matelas de coffrage

Tubes et bouchons



TUBE EN FIBROBETON & ACCESSOIRES

Bouchon en fibrobéton
Longueur 2 cm

CODE ARTICLE:

BOUCHON22



DANS LA MÊME RUBRIQUE:

FRTUB22	<i>Tube en fibrobéton</i>
	Diamètre 22 mm
	Longueur 1,25m
PVC FRMANCH	<i>Manchon d'accouplement</i>

TABLE DES MATIERES

MACHINES-OUTILS	page3
Matériel de coupe	page3
<i>_Accessoires pour outillage électrique</i>	page4
Matériel de fixation	page4
<i>Cloueuses</i>	page5
Matériel de perforation	page5
<i>Carotteuses, carottes</i>	page6
Matériel vibrant	page6
<i>Pilonneuses</i>	page7
<i>Plaques vibrantes hydrostatiques 2 arbres</i>	page8
<i>Plaques vibrantes hydrostatiques 3 arbres</i>	page9
<i>Plaques vibrantes marche avant</i>	page10
<i>Plaques vibrantes réversibles</i>	page11
<i>Rouleaux vibrants à guidage manuel</i>	page12
Nettoyage et rénovation	page12
<i>Sablage</i>	page13
MANUTENTION ET TRANSPORTS	page14
_Accessoires de manutention	page14
<i>Accessoires pour grues</i>	page15
<i>Bacs, bennes, conteneurs</i>	page17
<i>Chaînes, élingues, sangles</i>	page23
<i>Crochets et aimants</i>	page25
<i>Fourches</i>	page26
<i>Lève-tampons, pinces à bordures</i>	page27
<i>Nacelles pour chariots</i>	page29
<i>Pinces et grappins</i>	page30
<i>Potences et treuils pour chariots</i>	page31
<i>Transport de liquides</i>	page32
MATERIEL DE TERRASSEMENT	page33
_Accessoires de terrassement	page33
<i>Bennes et fourches</i>	page34
<i>Equipements divers</i>	page35
<i>Godets</i>	page38
<i>Grappins et pinces</i>	page40
<i>Lames</i>	page41
<i>Marteaux hydrauliques</i>	page42
OUTILLAGES ET EQUIPEMENTS	page42
Equipements de chantier	page42
<i>Passerelles et rampes</i>	page43
Outillages spécifiques	page43
<i>Pieuses et cisailles</i>	page44
Raccords et tuyaux	page44
<i>Raccords</i>	page45
Travail en hauteur	page45
<i>Echafaudages suspendus</i>	page46
<i>Treteaux et accessoires</i>	page47
SERVICES PUBLICS	page48
Mobilier urbain	page48
<i>Affichage</i>	page49
<i>Bornes de signalisation</i>	page50
SIGNALISATION ET SECURITE	page50
Sécurité	page50
<i>Clôtures et grillages</i>	page51
Signalisation	page52
<i>Plaques repères</i>	page53
<i>Signaux pliants</i>	page54
TECHNIQUES DE BETONNAGE	page54
Coffrages	page54
<i>Coffrages de dalles</i>	page55
<i>Coffrages de voiles</i>	page56
<i>Coffrages métalliques pour voiles</i>	page57
<i>Parties de coffrage divers</i>	page58
Consommables	page58
<i>Tubes et bouchons</i>	page59

Les articles présentés dans ce catalogue sont un extrait de notre programme de vente qui n'est en aucun cas exhaustif. Contactez-nous pour des informations supplémentaires ou tout