

CATALOGUE DE PRODUITS

COMAT

Recherche sur ... CROCHET



TECHNIQUES DE BETONNAGE

SIGNALISATION ET SECURITE

SERVICES PUBLICS

OUTILLAGES ET EQUIPEMENTS

MATERIEL DE TERRASSEMENT

MANUTENTION ET TRANSPORT

MACHINES-OUTILS

§1 Généralités

Article 1: Les présentes conditions générales s'appliquent aux contrats de vente conclus entre les sociétés COMAT SA, COMAT LOCATION SA ou COMAT Matériel Sàrl (le vendeur) et le client, à l'exclusion de toutes autres conditions, sauf accord écrit signé par un des administrateurs de la société. Elles ne s'appliquent pas aux locations, ni aux réparations de matériel.

§2 Formation du contrat

Article 1: La commande lie l'acheteur, elle vaut contrat

Article 2: En cas d'annulation d'une commande par le client, le vendeur pourra exiger le paiement d'une indemnité égale à 25 % du prix du contrat

§3 Transfert de risques

Article 1: La conclusion du contrat emporte immédiatement transfert du risque de la chose à charge de l'acquéreur.

Article 2: Lors du transport et durant des travaux d'amélioration, les risques de la chose sont donc à charge de l'acheteur. En cas de dépôt de la marchandise dans les stocks du vendeur, les risques de la chose sont également à charge de l'acheteur

§4 Paiement

Article 1: Les factures sont payables au comptant dans les 30 jours de leur date d'émission

Article 2: Lorsque, par dérogation à l'article 1er, des délais de paiement ont été expressément accordés, tout retard, même partiel, de paiement d'une ou de plusieurs échéances, entraîne de plein droit et sans mise en demeure préalable l'exigibilité immédiate du solde entier à échoir

Article 3: Lorsque, par dérogation à l'article 1er, des réductions et escomptes ont été accordés, ces derniers ne sont applicables que si la facture est intégralement réglée dans les délais prévus. Dans le cas contraire, les escomptes et réductions ne trouveront plus application et le montant intégral de la facture doit être réglé

Article 4: Les factures non réglées à leur échéance porteront de plein droit intérêt aux taux prévu par la loi du 18 avril 2004 et la directive du 16 février 2011, augmenté de 50%, et ce dès la date d'échéance, de plein droit et sans qu'une quelconque mise en demeure ne soit nécessaire, sans préjudice de tous autres dommages et intérêts

Article 5: Conformément aux articles 8 et suivants de la loi du 18 avril 2004, respectivement l'article 6 de la directive du 16 février 2011, tout rappel ou mise en demeure sera refacturé à titre de frais à hauteur de 25,- EUR. Si un recouvrement judiciaire s'avère nécessaire, un minimum de 1000 EUR de frais d'avocats sera à charge du client

Article 6: Par dérogation à l'article 4, les factures non réglées à leur échéance rédues par un consommateur final porteront intérêt au taux légal

§5 Astreinte

Article 1: En cas de non-paiement du solde du prix à l'échéance, le débiteur s'oblige à verser au créancier une indemnité correspondant à 10 % du solde impayé par jour de retard. Cette indemnité est due de plein droit, sans mise en demeure préalable, du seul fait du non-respect de la date d'échéance par le débiteur

Article 2: Pour autant que le débiteur soit un consommateur final, cette astreinte est ramenée à 50,- EUR par jour de retard

§6 Paiement d'un acompte

Article 1: Un acompte correspondant à 30 % du montant de la commande peut être demandé au moment de la formation du contrat. Le solde sera dû au moment de la livraison

Article 2: Il est précisé expressément qu'un acompte versé ne vaut pas faculté de dédit et ne donne pas droit à l'acheteur de renoncer au contrat

Article 3: Tout acompte versé restera acquis au vendeur en cas d'incident d'exécution ou de résiliation du contrat imputable au client

§7 Réclamations

Article 1: Toute contestation relative à la facture doit être faite sous forme écrite dans un délai de 10 jours. Passé ce délai, la facture est considérée comme dûment acceptée

§8 Livraison

Article 1: Les délais ou dates de livraisons portés par le vendeur sur ses offres ou confirmations de commande n'ont qu'un caractère purement indicatif. Ils ne peuvent en aucun cas constituer de la part du vendeur un engagement ferme de livrer à date fixe, ni justifier l'annulation de la commande par le client, ni donner lieu à dommages et intérêts ou pénalités de retard

Article 2: Aussi longtemps que le client n'exécute pas une quelconque de ses obligations, les termes et délais se trouvent automatiquement prorogés

Article 4: Le client s'engage à tenir le vendeur indemne de tous frais de procédure et d'avocat
consommateur est en droit d'émettre une mise en demeure de livrer dans le mois. Le délai de s'exécuter ne pourra être inférieur au mois. Passé ce délai, le consommateur sera en droit de mettre fin au contrat

§9 Réserve de propriété

Article 1: Par dérogation à l'article 1583 du Code civil, tout matériel vendu reste la propriété du vendeur jusqu'au paiement intégral du prix et de ses accessoires

Article 2: Pendant la durée de la réserve de propriété au profit du vendeur, l'acheteur prend à charge tous les risques de perte, de détérioration, même par cas fortuit ou de force majeure

Article 3: Tant qu'il ne s'est pas acquitté de la totalité du prix de vente ainsi que de tous ses accessoires, l'acheteur s'interdit d'aliéner, de donner en gage le bien, y compris le gage sur fonds de commerce, ou de diminuer autrement la valeur du matériel. Il s'engage également à ne pas entraver une éventuelle récupération du bien par le vendeur, notamment en l'exportant ou en l'intégrant dans un autre objet.

Article 4: A défaut d'apurement de la dette, le vendeur peut, conformément à l'article 116 du Code de Commerce, après mise en demeure notifiée par lettre recommandée au débiteur, faire procéder à la vente publique des biens donnés en gage

§10 Conformité de la marchandise et garanties

Article 1: Sauf stipulation contraire expresse, le vendeur n'accorde aucune garantie autre que la garantie légale

Article 2: Par dérogation à l'article 1 et en application de l'article 6 de la loi du 24 avril 2004, respectivement de l'article 7 de la directive du 25 mai 1999, le vendeur accorde aux consommateurs une garantie de 2 ans pour les biens neufs et une garantie d'un an pour les biens d'occasions

Article 3: Le vendeur se réserve le droit de remplacer la marchandise qui est l'objet du contrat par une marchandise équivalente lorsque la première n'est plus disponible

Article 4: Lors de la livraison de la marchandise, le client s'engage à vérifier la marchandise et à dénoncer immédiatement toute non-conformité ou tout vice apparent ou facilement décelable

Article 5: Le client s'engage à dénoncer par lettre recommandée toute non-conformité et tout vice non prévu par l'article 3 dans un délai de 7 jours à partir de sa découverte

Article 6: La garantie cesse de plein droit si l'acheteur procède lui-même ou fait procéder par des tiers non expressément agréés par le vendeur à des réparations ou transformations quelconques.

Article 7: La garantie ne couvre pas l'usure normale. Elle ne s'applique pas non plus lorsque le défaut est dû à une utilisation anormale, non-conforme ou fautive, notamment lorsque l'entretien n'est pas effectué selon les prescriptions du constructeur ou s'il n'est pas donné suite aux invitations de vérifications techniques

§11 Clause résolutoire

Article 1: Le vendeur se réserve le droit de poursuivre la résolution du contrat en cas d'inexécution par l'acheteur d'une quelconque de ses obligations. Le contrat sera résolu 15 jours après l'envoi d'une mise en demeure préalable par le vendeur et les marchandises devront être restituées sans autre formalité

Article 2: L'acheteur s'engage à ne pas s'opposer à cette récupération et à rendre le bien dès mise en demeure. En cas d'opposition injustifiée, les dommages et intérêts pour non récupération sont évalués forfaitairement à 1.500,- EUR

Article 3: En cas de récupération du bien l'acheteur s'engage à indemniser le propriétaire pour la diminution de la valeur subie par le bien, y compris l'utilisation et l'usure normale, la détérioration ou la destruction, les frais de récupération ainsi qu'à rémunérer selon les prix habituellement pratiqués, l'usage qu'il avait de la chose. Pour se faire indemniser, le vendeur est en droit de se servir sur la partie du prix déjà payée par le client, lequel ne saurait exiger restitution que si le vendeur a été indemnisé de tout préjudice subi

§12 Dispositions finales

Article 1: Le client déclare expressément renoncer à faire valoir des conditions générales propres

Article 2: Le contrat sera régi en ce qui concerne sa formation, sa validité, son interprétation et son exécution par le droit luxembourgeois

Article 3: En cas de litige, les Tribunaux de Luxembourg-Ville seront seuls compétents

Les articles présentés dans ce catalogue sont un extrait de notre programme de vente qui n'est en aucun cas exhaustif. Contactez-nous pour des informations supplémentaires ou tout renseignement.

COORDONNEES ET HORAIRES

COMAT SA | COMAT LOCATION SA | COMAT Matériel Sàrl

10, rue des Bruyères L-1274 HOWALD

Tél: (+352) 49 61 21 | Fax: (+352) 40 22 74 | E-Mail: comat@comat.lu

HEURES D'OUVERTURE

Lundi - Vendredi: 7h30 - 12h00 | 12h30 - 17h00 | Samedi: 8h00 - 12h00

<http://www.comat.lu>

DEPÔT DE COFFRAGE

580, route de Thionville L-5888 ALZINGEN

Tél: (+352) 49 61 21 - 300 | E-Mail: comat@comat.lu

HEURES D'OUVERTURE

Lundi - Vendredi: 7h30 - 12h00 | 13h00 - 16h00 | Samedi fermé

PLAN D'ACCES



autoroutes venant de Metz, Arlon ou Trèves | direction Luxembourg, sortie Luxembourg-Gare et Hespérange | ensuite direction Luxembourg-Gare, au rond-point à la fin de l'autoroute à droite | passage par un petit tunnel | puis première rue à droite (rue des Scillas) ensuite première rue à gauche (rue des Bruyères)

Scies électriques



SCIE DE MACON GOELZ BS650

Scie GOELZ 400V, moteur 5,5 kW (7,5 PS)
Profondeur de coupe 260 mm
avec pompe à eau électrique, 2 crochets
de levage, 4 roues de transport Disque

CODE ARTICLE:

BS650

Grues sur camion

GRUE KLAAS SUR CAMION
K25-30TS

Hauteur sous crochet 30,00 m - Capacité de levage max 1300 kg - Surface au sol 2,30 - 4,60 m
Rotation continue 360 °
Portée maximale 25,00 m

CODE ARTICLE:

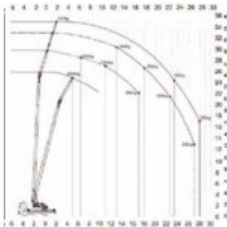
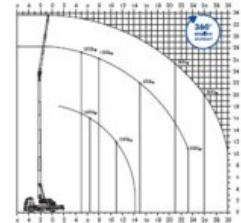
KLAASK25-30TS

GRUE KLAAS SUR CAMION K26-34TS

Hauteur sous crochet 34,00 m - Capacité de levage max 1500 kg - Surface au sol 2,30 - 4,60 m
Rotation continue 360 °
Portée maximale 11,00 m

CODE ARTICLE:

KLAASK26-34TS



GRUE KLAAS SUR CAMION K28-35TS

Hauteur sous crochet 35,00 m - Capacité de levage max 2000 kg - Surface au sol 2,40 - 5,10 m
Rotation continue 360 °
Portée maximale 17,00 m

CODE ARTICLE:

KLAASK28-35TS



GRUE KLAAS SUR CAMION K33-36TS

Hauteur sous crochet 36,00 m - Capacité de levage max 2000 kg - Surface au sol 2,55 - 5,20 m
Rotation continue 360 °
Portée maximale 28,00 m

CODE ARTICLE:

KLAASK33-36TS

Grues sur remorques

GRUE KLAAS SUR REMORQUE
K17-24

Hauteur sous crochet 23,70 m - Capacité de levage max 500 kg - Poids 2100 kg
Rotation continue 360 °
Portée maximale 17,00 m

CODE ARTICLE:

KLAASK17-24

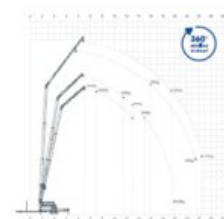


GRUE KLAAS SUR REMORQUE K20-30TS

Hauteur sous crochet 29,20 m - Capacité de levage max 1300 kg - Poids 3500 kg
avec radio commande
Portée maximale 19,50 m

CODE ARTICLE:

KLAASK20-30TS



Bacs, bennes, conteneurs

BENNE GRAPPIN - 52

Benne grappin avec 4 crochets et chaîne

Benne grappin 250 l

Poids 105 kg

CODE ARTICLE:

HMT521102



Chaînes, élingues, sangles



ELINGUE CHAINE 4 BRINS

Elingues chaîne 4 brins avec crochets à
linguet 7mm

4 brins: 90° - 120° / 2400 kg

1 brin: 1600 kg / Longueur : 1.5 m

CODE ARTICLE:

CHAINE4BR

Crochets et aimants

CROCHETS

Crochet porte-charge



CROCHETS

Crochet



ELECTROAIMANTS

Ronds ou rectangulaires



LEVE-BROUETTE

Lève-brouette lacqué CE



CODE ARTICLE:

LEBROS

Equipements divers



CROCHET AVEC ATTACHE

Charge admissible au crochet: 12,5 t

Hauteur totale 930 mm

Poids 96 kg



Abris de chantier

**CABINE SANITAIRE**

Cabine sanitaire en tôle galvanisée
Equipée avec: hublot, lavabo, porte
serviette et crochet vêtements
Dimension: 1400x1250x2425 (Lxlxh)

CODE ARTICLE:**WCS**

Eclairages



BALADEUSE

La baladeuse avec poignée ergonomique et interrupteur protégé résiste aux chocs et aux intempéries.

avec prise européenne 220-240 V.

Elle possède 2 modes de fixation: son crochet et sa base magnétique.

CODE ARTICLE:

73621

Fixation et cerclage

CROCHET A LIER

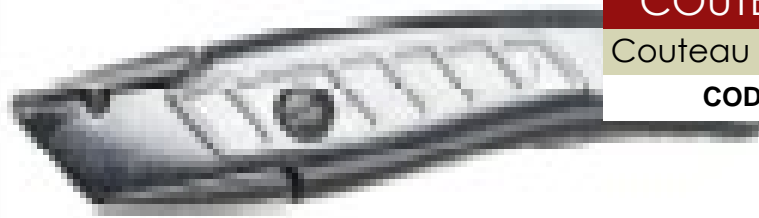
Crochet drilleur pour lien 2 boucles
Poignée caoutchouc ergonomique
Sert à ligaturer sacs, clôtures, fer à béton
etc.

CODE ARTICLE:

TIRLI



Matériel pour couvreurs



COUTEAU & LAME A CROCHETS

Couteau avec manche en alu

CODE ARTICLE:

205-2000



DANS LA MÊME RUBRIQUE:

231-0100

Lame à crochets en acier trempé 0,65 mm

Matériel pour ferblantiers

OISEAU DE COUVREUR

Galvanisés, avec crochet

CODE ARTICLE:

58-0000



PINCE A PLIER DES CROCHETS DE GOUTTIERES

Roulette, tête en fonte zingueé, tuyau d'acier avec des poignées en plastique, pour des crochets jusqu'à 40 x 8 mm

CODE ARTICLE:

100-0800



Cordes



CORDE A POULIE AVEC CROCHET

Long. 25 m - Ø 20 mm en polypropylène

CODE ARTICLE:

390402



DANS LA MÊME RUBRIQUE:

390702

Long. 25 m - Ø 20 mm en chanvre

Lasers



TREPIEDS A CREMAILLERE

Trou central pour instrument avec rayon d'aplomb vertical.

Filetage de 5/8", équipée d'un crochet pour fil à plomb jusqu'à 260 cm

CODE ARTICLE:

80.33

TREPIEDS ALU

Trou central pour instrument avec rayon d'aplomb vertical.

Filetage de 5/8", équipé d'un crochet pour fil à plomb universel à tête bombée

CODE ARTICLE:

STATIV-B



Echafaudages suspendus



CROCHET & POINTES

Crochet plat long.: 335 mm

CODE ARTICLE:

DIM030310



DANS LA MÊME RUBRIQUE:

DIM030410

Pointes crantées (5kg) - Ø 4,5 mm



CROCHET DE SECURITE - DIMOS

Crochets de sécurité permanents sur charpente

Plat galvanisé

CODE ARTICLE:

DIM031316

DANS LA MÊME RUBRIQUE:

DIM031616

Plat inox

DIM031816

Plat anthracite



_ACCESSOIRES POUR ECHAFAUDAGE DE BASE - KIT CHEVRON

verrouillage de crochet plat

CODE ARTICLE:

DIM020230

DANS LA MÊME RUBRIQUE:

DIM030308

paquet de 10 crochets plats 335 mm

Echelles et escabaux



SOUPLECHELLE

Crochet d'ancrage

CODE ARTICLE:

320502

Echelles et escabaux

Travail en hauteur

OUTILLAGES ET EQUIPEMENTS

Equipements anti-chute

KIT LEVE-TAMPONS

Kit lève-tampons avec:
2x adaptateurs pour crochets
2x pinces intermédiaire (max. 350 kg)

CODE ARTICLE:**MART51081**

Coffrages de voiles

SYSTÈME DE CHEVALETS HUNNEBECK

Équilibrage précis grâce aux pieds réglables intégrés

La distance entre les chevalets peut être ajustée selon les plans de calepinage
Déplacement par grue grâce au crochet de transport



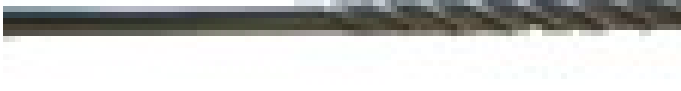
Ancrages

CROCHET

Crochets pliés 1 bout - galva
Longueur 250 mm

CODE ARTICLE:

PLI250G



DANS LA MÊME RUBRIQUE:

PLI250I	Crochets pliés 1 bout - inox Longueur 250 mm
PLI300G	Crochets pliés 1 bout - galva Longueur 300 mm
PLI300I	Crochets pliés 1 bout - inox Longueur 300 mm
RS8512	Ø 4 mm Crochets torsadés Inox avec cheville en PVC Dimensions: C x e = 300 x 2,0 mm ; B = C/2 = 150 mm / Longueur 300 mm

CROCHET D'ANCRAGE - MURGRIP

Crochets d'ancrage long. 250 mm - Ø 4 mm

CODE ARTICLE:

PLG250



DANS LA MÊME RUBRIQUE:

PLG300	Crochets d'ancrage long. 300 mm - Ø 4 mm
PLGC250	Chasse-clou long. 180 mm

PLGC300

Chasse-clou long. 230 mm

RS5098

pinceà crochets

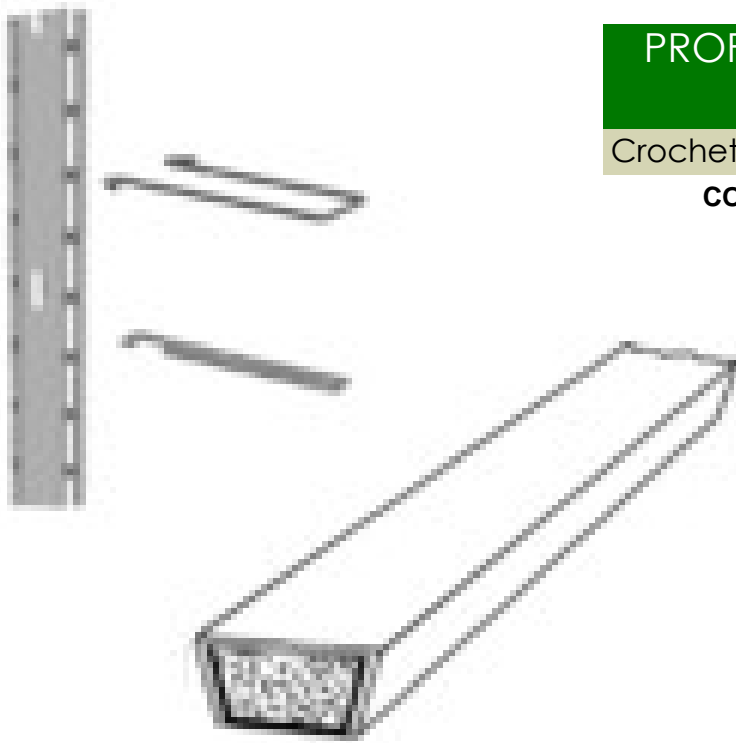


Ancrages

Consommables

TECHNIQUES DE BETONNAGE

Profils et baguettes



PROFIL A DE LIAISON DE MURS - ANKROBRIK

Crochets - long. 100 mm

CODE ARTICLE:

RS3352

PROFIL A DE LIAISON DE MURS - ANKROMUR

Crochets - long. 245 mm, Ø 4 mm

CODE ARTICLE:

PLMC

DANS LA MÊME RUBRIQUE:

PLMCOM

Coulisses à crochets - long. 2,40 m



TABLE DES MATIERES

MACHINES-OUTILS	page3
Matériel de coupe	page3
<i>Scies électriques</i>	page4
MANUTENTION ET TRANSPORTS	page4
Grues	page4
<i>Grues sur camion</i>	page5
<i>Grues sur remorques</i>	page6
Accessoires de manutention	page6
<i>Bacs, bennes, conteneurs</i>	page7
<i>Chaînes, élingues, sangles</i>	page8
<i>Crochets et aimants</i>	page9
MATERIEL DE TERRASSEMENT	page9
Accessoires de terrassement	page9
<i>Equipements divers</i>	page10
OUTILLAGES ET EQUIPEMENTS	page10
Equipements de chantier	page10
<i>Abris de chantier</i>	page11
<i>Eclairages</i>	page12
Outillages spécifiques	page12
<i>Fixation et cerclage</i>	page13
<i>Matériel pour couvreurs</i>	page14
<i>Matériel pour ferblantiers</i>	page15
Outils à main	page15
<i>Cordes</i>	page16
Topographie et mesures	page16
<i>Lasers</i>	page17
Travail en hauteur	page17
<i>Echafaudages suspendus</i>	page18
<i>Echelles et escabaux</i>	page19
SIGNALISATION ET SECURITE	page19
Sécurité	page19
<i>Equipements anti-chute</i>	page20
TECHNIQUES DE BETONNAGE	page20
Coffrages	page20
<i>Coffrages de voiles</i>	page21
Consommables	page21
<i>Ancrages</i>	page22
<i>Profils et baguettes</i>	page24

Les articles présentés dans ce catalogue sont un extrait de notre programme de vente qui n'est en aucun cas exhaustif. Contactez-nous pour des informations supplémentaires ou tout