

CATALOGUE DE PRODUITS

COMAT

Recherche sur ... BENNE



TECHNIQUES DE BETONNAGE

SIGNALISATION ET SECURITE

SERVICES PUBLICS

OUTILLAGES ET EQUIPEMENTS

MATIEREL DE TERRASSEMENT

MANUTENTION ET TRANSPORT

MACHINES-OUTILS

§1 Généralités

Article 1: Les présentes conditions générales s'appliquent aux contrats de vente conclus entre les sociétés COMAT SA, COMAT LOCATION SA ou COMAT Matériel Sàrl (le vendeur) et le client, à l'exclusion de toutes autres conditions, sauf accord écrit signé par un des administrateurs de la société. Elles ne s'appliquent pas aux locations, ni aux réparations de matériel.

§2 Formation du contrat

Article 1: La commande lie l'acheteur, elle vaut contrat

Article 2: En cas d'annulation d'une commande par le client, le vendeur pourra exiger le paiement d'une indemnité égale à 25 % du prix du contrat

§3 Transfert de risques

Article 1: La conclusion du contrat emporte immédiatement transfert du risque de la chose à charge de l'acquéreur.

Article 2: Lors du transport et durant des travaux d'amélioration, les risques de la chose sont donc à charge de l'acheteur. En cas de dépôt de la marchandise dans les stocks du vendeur, les risques de la chose sont également à charge de l'acheteur

§4 Paiement

Article 1: Les factures sont payables au comptant dans les 30 jours de leur date d'émission

Article 2: Lorsque, par dérogation à l'article 1er, des délais de paiement ont été expressément accordés, tout retard, même partiel, de paiement d'une ou de plusieurs échéances, entraîne de plein droit et sans mise en demeure préalable l'exigibilité immédiate du solde entier à échoir

Article 3: Lorsque, par dérogation à l'article 1er, des réductions et escomptes ont été accordés, ces derniers ne sont applicables que si la facture est intégralement réglée dans les délais prévus. Dans le cas contraire, les escomptes et réductions ne trouveront plus application et le montant intégral de la facture doit être réglé

Article 4: Les factures non réglées à leur échéance porteront de plein droit intérêt aux taux prévu par la loi du 18 avril 2004 et la directive du 16 février 2011, augmenté de 50%, et ce dès la date d'échéance, de plein droit et sans qu'une quelconque mise en demeure ne soit nécessaire, sans préjudice de tous autres dommages et intérêts

Article 5: Conformément aux articles 8 et suivants de la loi du 18 avril 2004, respectivement l'article 6 de la directive du 16 février 2011, tout rappel ou mise en demeure sera refacturé à titre de frais à hauteur de 25,- EUR. Si un recouvrement judiciaire s'avère nécessaire, un minimum de 1000 EUR de frais d'avocats sera à charge du client

Article 6: Par dérogation à l'article 4, les factures non réglées à leur échéance rédues par un consommateur final porteront intérêt au taux légal

§5 Astreinte

Article 1: En cas de non-paiement du solde du prix à l'échéance, le débiteur s'oblige à verser au créancier une indemnité correspondant à 10 % du solde impayé par jour de retard. Cette indemnité est due de plein droit, sans mise en demeure préalable, du seul fait du non-respect de la date d'échéance par le débiteur

Article 2: Pour autant que le débiteur soit un consommateur final, cette astreinte est ramenée à 50,- EUR par jour de retard

§6 Paiement d'un acompte

Article 1: Un acompte correspondant à 30 % du montant de la commande peut être demandé au moment de la formation du contrat. Le solde sera dû au moment de la livraison

Article 2: Il est précisé expressément qu'un acompte versé ne vaut pas faculté de dédit et ne donne pas droit à l'acheteur de renoncer au contrat

Article 3: Tout acompte versé restera acquis au vendeur en cas d'incident d'exécution ou de résiliation du contrat imputable au client

§7 Réclamations

Article 1: Toute contestation relative à la facture doit être faite sous forme écrite dans un délai de 10 jours. Passé ce délai, la facture est considérée comme dûment acceptée

§8 Livraison

Article 1: Les délais ou dates de livraisons portés par le vendeur sur ses offres ou confirmations de commande n'ont qu'un caractère purement indicatif. Ils ne peuvent en aucun cas constituer de la part du vendeur un engagement ferme de livrer à date fixe, ni justifier l'annulation de la commande par le client, ni donner lieu à dommages et intérêts ou pénalités de retard

Article 2: Aussi longtemps que le client n'exécute pas une quelconque de ses obligations, les termes et délais se trouvent automatiquement prorogés

Article 4: Le client s'engage à tenir le vendeur indemne de tous frais de procédure et d'avocat
consommateur est en droit d'émettre une mise en demeure de livrer dans le mois. Le délai de s'exécuter ne pourra être inférieur au mois. Passé ce délai, le consommateur sera en droit de mettre fin au contrat

§9 Réserve de propriété

Article 1: Par dérogation à l'article 1583 du Code civil, tout matériel vendu reste la propriété du vendeur jusqu'au paiement intégral du prix et de ses accessoires

Article 2: Pendant la durée de la réserve de propriété au profit du vendeur, l'acheteur prend à charge tous les risques de perte, de détérioration, même par cas fortuit ou de force majeure

Article 3: Tant qu'il ne s'est pas acquitté de la totalité du prix de vente ainsi que de tous ses accessoires, l'acheteur s'interdit d'aliéner, de donner en gage le bien, y compris le gage sur fonds de commerce, ou de diminuer autrement la valeur du matériel. Il s'engage également à ne pas entraver une éventuelle récupération du bien par le vendeur, notamment en l'exportant ou en l'intégrant dans un autre objet.

Article 4: A défaut d'apurement de la dette, le vendeur peut, conformément à l'article 116 du Code de Commerce, après mise en demeure notifiée par lettre recommandée au débiteur, faire procéder à la vente publique des biens donnés en gage

§10 Conformité de la marchandise et garanties

Article 1: Sauf stipulation contraire expresse, le vendeur n'accorde aucune garantie autre que la garantie légale

Article 2: Par dérogation à l'article 1 et en application de l'article 6 de la loi du 24 avril 2004, respectivement de l'article 7 de la directive du 25 mai 1999, le vendeur accorde aux consommateurs une garantie de 2 ans pour les biens neufs et une garantie d'un an pour les biens d'occasions

Article 3: Le vendeur se réserve le droit de remplacer la marchandise qui est l'objet du contrat par une marchandise équivalente lorsque la première n'est plus disponible

Article 4: Lors de la livraison de la marchandise, le client s'engage à vérifier la marchandise et à dénoncer immédiatement toute non-conformité ou tout vice apparent ou facilement décelable

Article 5: Le client s'engage à dénoncer par lettre recommandée toute non-conformité et tout vice non prévu par l'article 3 dans un délai de 7 jours à partir de sa découverte

Article 6: La garantie cesse de plein droit si l'acheteur procède lui-même ou fait procéder par des tiers non expressément agréés par le vendeur à des réparations ou transformations quelconques.

Article 7: La garantie ne couvre pas l'usure normale. Elle ne s'applique pas non plus lorsque le défaut est dû à une utilisation anormale, non-conforme ou fautive, notamment lorsque l'entretien n'est pas effectué selon les prescriptions du constructeur ou s'il n'est pas donné suite aux invitations de vérifications techniques

§11 Clause résolutoire

Article 1: Le vendeur se réserve le droit de poursuivre la résolution du contrat en cas d'inexécution par l'acheteur d'une quelconque de ses obligations. Le contrat sera résolu 15 jours après l'envoi d'une mise en demeure préalable par le vendeur et les marchandises devront être restituées sans autre formalité

Article 2: L'acheteur s'engage à ne pas s'opposer à cette récupération et à rendre le bien dès mise en demeure. En cas d'opposition injustifiée, les dommages et intérêts pour non récupération sont évalués forfaitairement à 1.500,- EUR

Article 3: En cas de récupération du bien l'acheteur s'engage à indemniser le propriétaire pour la diminution de la valeur subie par le bien, y compris l'utilisation et l'usure normale, la détérioration ou la destruction, les frais de récupération ainsi qu'à rémunérer selon les prix habituellement pratiqués, l'usage qu'il avait de la chose. Pour se faire indemniser, le vendeur est en droit de se servir sur la partie du prix déjà payée par le client, lequel ne saurait exiger restitution que si le vendeur a été indemnisé de tout préjudice subi

§12 Dispositions finales

Article 1: Le client déclare expressément renoncer à faire valoir des conditions générales propres

Article 2: Le contrat sera régi en ce qui concerne sa formation, sa validité, son interprétation et son exécution par le droit luxembourgeois

Article 3: En cas de litige, les Tribunaux de Luxembourg-Ville seront seuls compétents

Les articles présentés dans ce catalogue sont un extrait de notre programme de vente qui n'est en aucun cas exhaustif. Contactez-nous pour des informations supplémentaires ou tout renseignement.

COORDONNEES ET HORAIRES

COMAT SA | COMAT LOCATION SA | COMAT Matériel Sàrl

10, rue des Bruyères L-1274 HOWALD

Tél: (+352) 49 61 21 | Fax: (+352) 40 22 74 | E-Mail: comat@comat.lu

HEURES D'OUVERTURE

Lundi - Vendredi: 7h30 - 12h00 | 12h30 - 17h30 | Samedi: 8h00 - 12h00

<http://www.comat.lu>

DEPÔT DE COFFRAGE

580, route de Thionville L-5888 ALZINGEN

Tél: (+352) 49 61 21 - 300 | E-Mail: comat@comat.lu

HEURES D'OUVERTURE

Lundi - Vendredi: 7h30 - 12h00 | 13h00 - 17h00 | Samedi fermé

PLAN D'ACCES



autoroutes venant de Metz, Arlon ou Trèves | direction Luxembourg, sortie Luxembourg-Gare et Hespérange | ensuite direction Luxembourg-Gare, au rond-point à la fin de l'autoroute à droite | passage par un petit tunnel | puis première rue à droite (rue des Scillas) ensuite première rue à gauche (rue des Bruyères)

Bacs, bennes, conteneurs



BACS

Bac basculant

AUTRE(S) CODE(S) ARTICLE(S) DU MEME TYPE:

Bac à copeaux

Bac silo

Bac entonnoir

BENNE

Benne CBC

Disponible en
LOCATION

AUTRE(S) CODE(S) ARTICLE(S) DU MEME TYPE:

Benne à goulotte

Benne agricole

Benne à grappin

Benne preneuse

BENNE A BETON - TYPE 42

Benne à béton debout avec levier et déversement latéral

Benne avec levier - 250 l

Poids 85 kg

CODE ARTICLE:

HMT421102

AUTRE(S) CODE(S) ARTICLE(S) DU MEME TYPE:

HMT421103

Benne avec levier - 375 l

Poids 122 kg

HMT421104

Benne avec levier - 500 l

Poids 149 kg



HMT421105	Benne avec levier - 750 l Poids 224 kg
HMT421106	Benne avec levier - 1000 l Poids 255 kg
HMT421107	Benne avec levier - 1250 l Poids 360 kg
HMT421108	Benne avec levier - 1500 l Poids 420kg
HMT422102	Benne avec volant - 250 l Poids 85 kg
HMT422103	Benne avec volant - 375 l Poids 122 kg
HMT422104	Benne avec volant - 500 l Poids 149 kg
HMT422105	Benne avec volant - 750 l Poids 224 kg
HMT422106	Benne avec volant - 1000 l Poids 255 kg
HMT422107	Benne avec volant - 1250 l Poids 360 kg
HMT422108	Benne avec volant - 1500 l Poids 420kg

BENNE A BETON - TYPE 43

Benne à béton debout avec levier et déversement central avec trompe

Benne avec levier - 250 l

Poids 146 kg

CODE ARTICLE:

HMT431102

AUTRE(S) CODE(S) ARTICLE(S) DU MEME TYPE:

HMT431103	Benne avec levier - 375 l Poids 190 kg
HMT431104	Benne avec levier - 500 l Poids 226 kg
HMT431105	Benne avec levier - 750 l Poids 286 kg
HMT431106	Benne avec levier - 1000 l Poids 300 kg
HMT431107	Benne avec levier - 1250 l Poids 315 kg
HMT431108	Benne avec levier - 1500 l Poids 395 kg
HMT432102	Benne avec volant - 250 l Poids 146 kg

HMT432103 Benne avec volant - 375 l

Poids 190 kg

HMT432104 Benne avec volant - 500 l

Poids 226 kg

HMT432105 Benne avec volant - 750 l

Poids 286 kg

HMT432106 Benne avec volant - 1000 l

Poids 300 kg

HMT432107 Benne avec volant - 1250 l

Poids 315 kg

HMT432108 Benne avec volant - 1500 l

Poids 395 kg

**BENNE A BETON COUCHEE - TYPE 43**

Benne à béton couchée avec volant et déversement latéral

Benne avec volant - 750 l

Poids 306 kg

CODE ARTICLE:**HMT432205L****BENNE A BETON COUCHEE - TYPE 44**

Benne avec volant - 1000 l

Poids 350 kg

CODE ARTICLE:**HMT432206L****BENNE A BETON COUCHEE - TYPE 45**

Benne avec volant - 1250 l

Poids 395 kg

CODE ARTICLE:**HMT432207L****BENNE A BETON COUCHEE - TYPE 46**

Benne avec volant - 1500 l

Poids 445 kg

CODE ARTICLE:**HMT432208L**

**BENNE A BETON COUCHEE - TYPE 47**

Benne à béton couchée avec volant déversement latéral

Benne avec volant - 250 l

Poids 90 kg

CODE ARTICLE:**HMT472202****AUTRE(S) CODE(S) ARTICLE(S) DU MEME TYPE:****HMT472203**

Benne avec volant - 375 l

Poids 120 kg

HMT472204

Benne avec volant - 500 l

Poids 138 kg

HMT472205

Benne avec volant - 750 l

Poids 276 kg

HMT472206

Benne avec volant - 1000 l

Poids 320 kg

HMT472207

Benne avec volant - 1250 l

Poids 365 kg

**BENNE A BETON COUCHEE - TYPE N47**

Benne à béton couchée déversement latéral

Benne avec levier - 250 l

Poids 85 kg

CODE ARTICLE:**HMT471202N****BENNE A MORTIER - TYPE N40**

Benne à mortier type N40

Benne avec levier - 250 l

Poids 80 kg

CODE ARTICLE:**HMT401202N****BENNE A VIDANGE - 4810**

Benne à vidange automatique

Capacité 250 l

Poids 71 kg

CODE ARTICLE:**HMT481002****AUTRE(S) CODE(S) ARTICLE(S) DU MEME TYPE:****HMT481003**

Capacité 375 l

Poids 80 kg

**HMT481004**

Capacité 500 l

Poids 93 kg

HMT481005

Capacité 750 l

Poids 162 kg

HMT481006

Capacité 1000 l

Poids 190 kg

BENNE A VIDANGE - 4820

Benne à vidange automatique

Capacité 375 l

Poids 98 kg

CODE ARTICLE:**HMT482003****AUTRE(S) CODE(S) ARTICLE(S) DU MEME TYPE:****HMT482004**

Capacité 500 l

Poids 120 kg

HMT482005

Capacité 750 l

Poids 146 kg

HMT482006

Capacité 1000 l

Poids 252 kg

HMT482007

Capacité 1250 l

Poids 320 kg

HMT482008

Capacité 1500 l

Poids 395 kg

**BENNE GRAPPIN - 52**

Benne grappin avec 4 crochets et chaîne

Benne grappin 250 l

Poids 105 kg

CODE ARTICLE:**HMT521102****AUTRE(S) CODE(S) ARTICLE(S) DU MEME TYPE:****HMT521103**

Benne grappin 375 l

Poids 140 kg

HMT521104

Benne grappin 500 l

Poids 162 kg

HMT521105

Benne grappin 750 l

Poids 180 kg

HMT521106

Benne grappin 1000 l

Poids 210 kg

HMT521107

Benne grappin 1500 l

Poids 345 kg

HMT521108

Benne grappin 2000 l

Poids 458 kg



CONTENEUR

Conteneur

AUTRE(S) CODE(S) ARTICLE(S) DU MEME TYPE:

Conteneur à fond rabattable

Caisses-palettes



_ACCESSOIRES POUR BENNES

Tuyau Ø 200 mm

CODE ARTICLE:

HMT900102

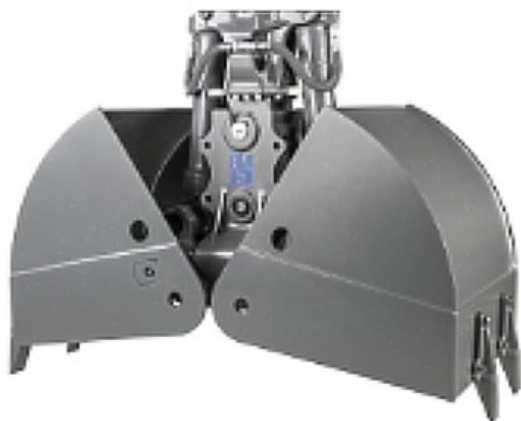
AUTRE(S) CODE(S) ARTICLE(S) DU MEME TYPE:

HMT900302

Bride de fixation Ø 200 mm



Bennes et fourches



BENNE PRENEUSE

Rotation à 360°
avec ou sans dents

FOURCHES

Fourches pour palettes

AUTRE(S) CODE(S) ARTICLE(S) DU MEME TYPE:

Fourches à balle

Fourches à fumier

Fourches roche



Bacs et auge



AUGE CAOUTCHOUC FOND PLAT

Auge carreleur - dim. 585x405x160 mm
Caoutchouc armé de fibres textiles
(meilleure résistance à l'abrasion)

CODE ARTICLE:

A20L

AUTRE(S) CODE(S) ARTICLE(S) DU MEME TYPE:

A40L

Auge plâtrier - dim. 685x500x195 mm

A60L

Auge plâtrier - dim. 750x500x280 mm



BAC A MORTIER

Bac à mortier en PVC avec bande renforcée pour grue de levage
dim. 995 x 665 x H 490 mm -200 l

CODE ARTICLE:

HP111200



BAC A MORTIER ROND

90 litres

CODE ARTICLE:

BM090



BAC A PLATRE ROND

Bac à plâtre en caoutchouc, incassable, emboîtable. Fond sphérique
Bac en caoutchouc armé de fibres textiles (meilleure résistance à l'abrasion)
Bac Ø 550 mm - haut.: 360 mm

CODE ARTICLE:

A50L

AUTRE(S) CODE(S) ARTICLE(S) DU MEME TYPE:

A70L

Bac Ø 565 mm - haut.: 440 mm



BAC BASCULANT A MORTIER

Bac à mortier en acier rond pour grue de levage
Haut.: 860mm
Capacité: 80 l - Ø ouverture 540 mm

CODE ARTICLE:

S75L

AUTRE(S) CODE(S) ARTICLE(S) DU MEME TYPE:

S100L

Capacité: 100 l - Ø ouverture 560 mm

S150L

Haut.: 1050mm

Capacité: 150 l - Ø ouverture 630 mm

Bacs et bennes



BAC A DECHETS

Bac à déchets, laqué

CODE ARTICLE:

MB25050

AUTRE(S) CODE(S) ARTICLE(S) DU MEME TYPE:

MB25051

Couvercle laqué

MB25059

Charge utile: 1,5 T - Dim int. 1,00x1,50x0,65 m (LaxLoXHa)

Bac à déchets, galvanisé



BAC DE DEVERSEMENT

Bac de déversement laqué

CODE ARTICLE:

MB25040

AUTRE(S) CODE(S) ARTICLE(S) DU MEME TYPE:

MB25041

Couvercle laqué

MB25042

Dispositif déversement pour fourches 21,5 x 7,5 cm

MB25049

Charge utile: 1,5 T - Dim int. 1,00x1,50x0,65 m (LaxLoXHa)

Bac de déversement galvanisé

Brouettes



BROUETTE A DEUX ROUES

roues increvables - 150 L

CODE ARTICLE:

RH 1092

AUTRE(S) CODE(S) ARTICLE(S) DU MEME TYPE:

RH 1092A Brouette Rhénane avec 2 roues

roues gonflables - 150 L

RH 1095 roues increvables - 250 L

RH 1095A roues gonflables - 250 L



BROUETTE AGRICOLE

Brouette agricole 170 L, bac en polyéthylène avec roue gonflable

CODE ARTICLE:

KV27



BROUETTE BATIMENT

Brouette 80 L, bac + châssis peints, pare-choc et support bac soudés,
jante métal 2 ply KX10LL2
non-renforcée

CODE ARTICLE:

KX10LL2

AUTRE(S) CODE(S) ARTICLE(S) DU MEME TYPE:

KX10LL4 jante métal 4 ply KX10LL4

fond renforcé



BROUETTE BATIMENT HAUT DE GAMME

Brouette 80 L, bac + châssis peints, pare-choc et support bac soudés
renforcée / roue pleine en polyuréthane
plaque de fond rallongée, roue increvable

CODE ARTICLE:

KX10LLAKG



ROUE DE RECHANGE

Roues de réchange

Roue 2 ply / jante acier

CODE ARTICLE:

ROUEKP8/2

AUTRE(S) CODE(S) ARTICLE(S) DU MEME TYPE:

ROUEKP8/4 Roue 4 ply / jante acier

ROUEPLEINEJ

Roue pleine jaune / jante acier



Brouettes

Brouettes, seaux, bacs et bennes

OUTILLAGES ET EQUIPEMENTS

Seaux



SEAU CAOUTCHOUC

12 l - caoutchouc armé avec oreille ext.
Anse en fil clair Ø 6,3 mm, caoutchouc
armé de fibres textiles (meilleure résistance
à l'abrasion)

CODE ARTICLE:

S12L

SEAU PLASTIQUE

13 l - plastique rouge

Seau léger à vendanger avec poignée bois. Polyéthylène injecté noir,
graduation moulée dans la masse

Arrondi en intérieur pour faciliter le
nettoyage

CODE ARTICLE:

S13RROUGE



TABLE DES MATIERES

MANUTENTION ET TRANSPORTS	page3
_Accessoires de manutention	page3
<i>Bacs, bennes, conteneurs</i>	page4
MATERIEL DE TERRASSEMENT	page9
_Accessoires de terrassement	page9
<i>Bennes et fourches</i>	page10
OUTILLAGES ET EQUIPEMENTS	page10
Brouettes, seaux, bacs et bennes	page10
<i>Bacs et auges</i>	page11
<i>Bacs et bennes</i>	page12
<i>Brouettes</i>	page13
<i>Seaux</i>	page15

Les articles présentés dans ce catalogue sont un extrait de notre programme de vente qui n'est en aucun cas exhaustif. Contactez-nous pour des informations supplémentaires ou tout