

Travail en hauteur

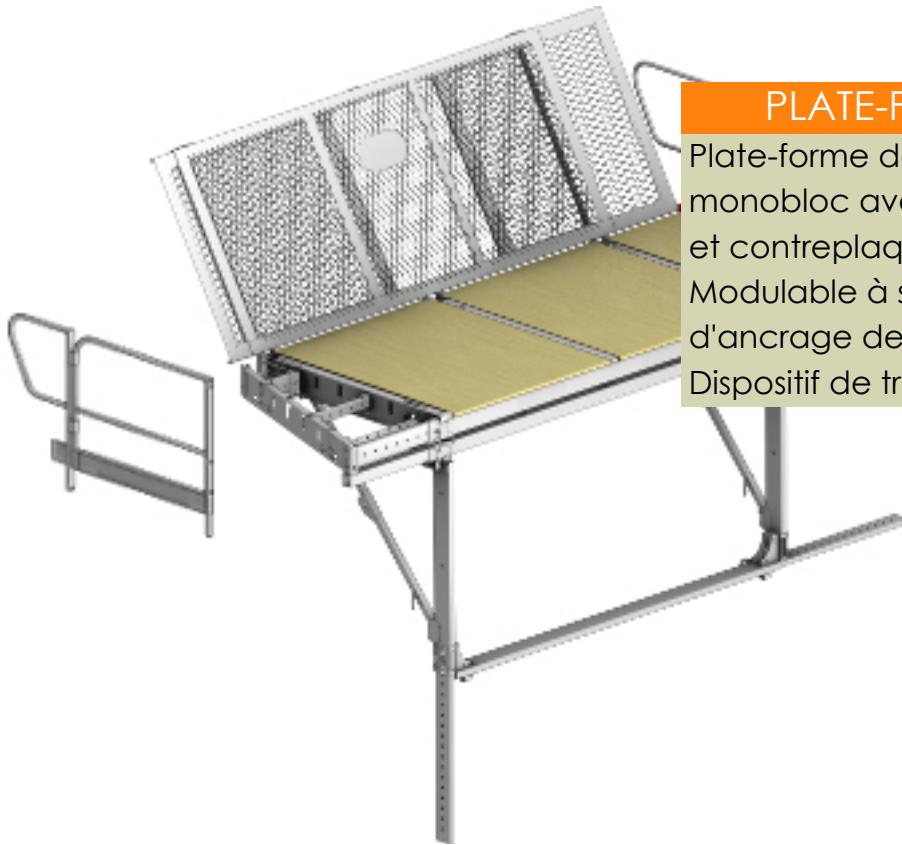


PLATE-FORME SATECO P3D

Plate-forme de travail en structure monobloc avec plateau central tubulaire et contreplaqué
Modulable à souhait avec possibilité d'ancrage de banches métalliques
Dispositif de tracabilité intégré

Disponible en
LOCATION

DANS LA MÊME RUBRIQUE:

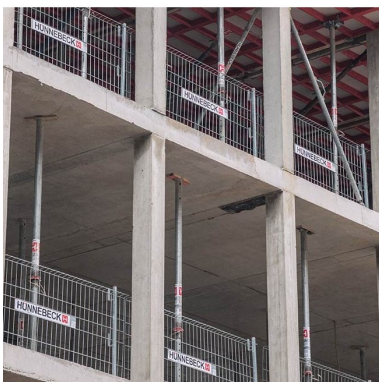
Encombrement réduit pour stockage facilité

Verrouillage automatique du piétement

Fixation par broches imperdables

Compatible avec l'attache volante AVRI qui permet la fixation par l'intérieur du bâtiment

Le levier de l'attache AVRI s'utilise sans effort et permet une mise en place sans risque



PROTECTION LATÉRALE HUNNEBECK PROTECTO

Protection latérale temporaire dans le cadre du travail en hauteur
Système modulaire qui permet de multiples combinaisons avec peu d'éléments
Éléments légers facilitant la manipulation, le montage et le démontage

Disponible en
LOCATION

DANS LA MÊME RUBRIQUE:

Durée de vie prolongée grâce à des éléments galvanisés

Remplit la norme DIN EN 13374 - Classe de protection A

Garde-corps ou grilles de protection de différentes tailles ou finitions

Montage sur des dalles en béton ou dans des escaliers

COORDONNEES ET HORAIRES

COMAT SA | COMAT LOCATION SA | COMAT Matériel Sàrl

10, rue des Bruyères L-1274 HOWALD

Tél: (+352) 49 61 21 | Fax: (+352) 40 22 74 | E-Mail: comat@comat.lu

HEURES D'OUVERTURE

Lundi - Vendredi: 7h30 - 12h00 | 12h30 - 17h00 | Samedi: 8h00 - 12h00

<http://www.comat.lu>

DEPÔT DE COFFRAGE

580, route de Thionville L-5888 ALZINGEN

Tél: (+352) 49 61 21 - 300 | E-Mail: comat@comat.lu

HEURES D'OUVERTURE

Lundi - Vendredi: 7h30 - 12h00 | 13h00 - 16h00 | Samedi fermé

PLAN D'ACCES



autoroutes venant de Metz, Arlon ou Trèves | direction Luxembourg, sortie Luxembourg-Gare et Hespérange | ensuite direction Luxembourg-Gare, au rond-point à la fin de l'autoroute à droite | passage par un petit tunnel | puis première rue à droite (rue des Scillas) ensuite première rue à gauche (rue des Bruyères)