

Dispositifs de soutènement



ETAIS DE SOUTÈNEMENT HUNNEBECK HP21

Etai lourd haute performance permettant jusqu'à 21 tonnes de charge
Polyvalent et compatible avec la gamme HUNNEBECK
Conforme à la norme EN12812

DANS LA MÊME RUBRIQUE:

Utilisation simple et rapide sans outils

Dimensions: 25 x 25 cm - Poids: 50 kg par élément

3 longueurs différentes: 100 / 150 / 200 cm



TOUR DE SOUTÈNEMENT HUNNEBECK ID15

Pour soutenir un poids élevé sur une surface réduite

Protection latérale par les diagonales lors du montage par une seule personne

Fermetures rapide des raccords pour accélérer le montage/démontage

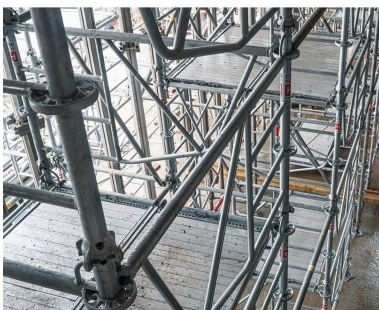
Disponible en
LOCATION

DANS LA MÊME RUBRIQUE:

Nombre réduit de composants avec un faible poids

Dimensions: 100 x 100 cm - Hauteur des éléments: 100 / 133 cm

Hauteurs d'utilisation: de 2 à 20 mètres - charge maximale par tour: 180 kN



TOUR DE SOUTÈNEMENT HUNNEBECK ST60

Permet de reprendre des charges lourdes en toute sécurité

Les éléments se verrouillent automatiquement au fur et à mesure du montage

Nombre réduit de composants avec un faible poids

Disponible en
LOCATION

DANS LA MÊME RUBRIQUE:

Protections latérales périphériques

3 largeurs de tour avec seulement deux cadres : 113 x 113 cm | 150 x 150 cm | 113 x 150 cm

Hauteurs d'utilisation: de 3 à 15 mètres - charge maximale par tour: 240 kN

COORDONNEES ET HORAIRES

COMAT SA | COMAT LOCATION SA | COMAT Matériel Sàrl

10, rue des Bruyères L-1274 HOWALD

Tél: (+352) 49 61 21 | Fax: (+352) 40 22 74 | E-Mail: comat@comat.lu

HEURES D'OUVERTURE

Lundi - Vendredi: 7h30 - 12h00 | 12h30 - 17h00 | Samedi: 8h00 - 12h00

<http://www.comat.lu>

DEPÔT DE COFFRAGE

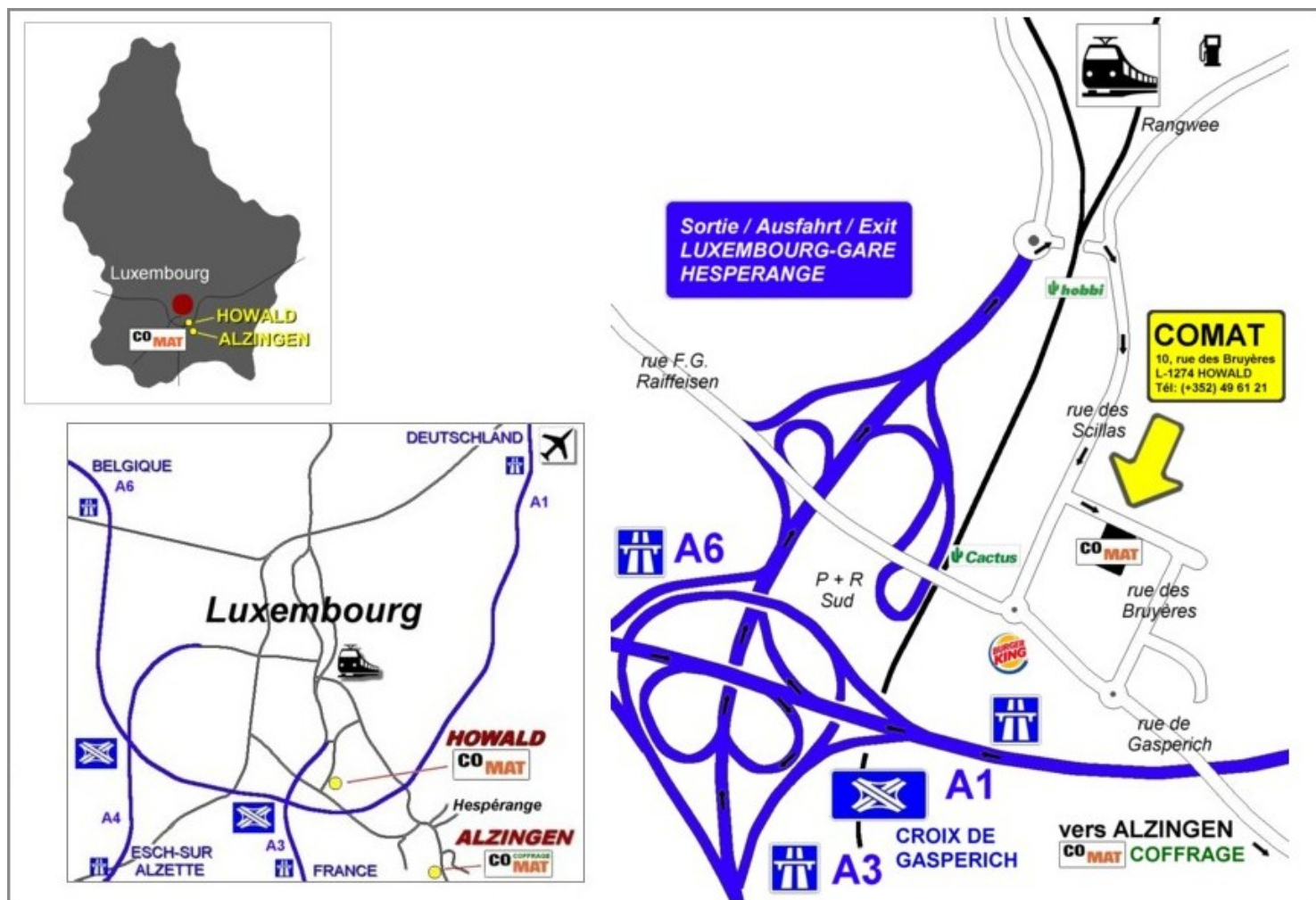
580, route de Thionville L-5888 ALZINGEN

Tél: (+352) 49 61 21 - 300 | E-Mail: comat@comat.lu

HEURES D'OUVERTURE

Lundi - Vendredi: 7h30 - 12h00 | 13h00 - 16h00 | Samedi fermé

PLAN D'ACCES



autoroutes venant de Metz, Arlon ou Trèves | direction Luxembourg, sortie Luxembourg-Gare et Hespérange | ensuite direction Luxembourg-Gare, au rond-point à la fin de l'autoroute à droite | passage par un petit tunnel | puis première rue à droite (rue des Scillas) ensuite première rue à gauche (rue des Bruyères)