

Blindage



BLINDAGE - MINIBOX

dim. 3000 x 500 246 kg
23,04 kN/m²

CODE ARTICLE:

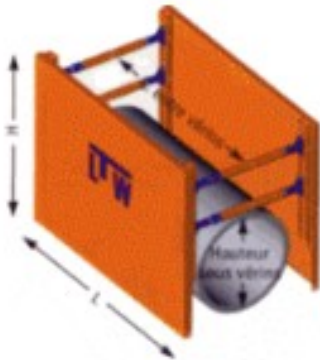
MINI-30x05

DANS LA MÊME RUBRIQUE:

MINI-30x10 dim. 3000 x 1000 411 kg
23,04 kN/m²

MINI-30x15 dim. 3000 x 1500 606 kg
23,04 kN/m²

MINI-30x20 *Le système idéal pour la pose en site urbain à petite ou moyenne profondeur : max 3 m.*
dim. 3000 x 2000 788 kg
20 kN/m²



BLINDAGE - VB100

Le système idéal pour la pose en site urbain à grande profondeur : max 5,20 m.
dim. 3000 x 2400 1748 kg
54,30 kN/m²

CODE ARTICLE:

VB100-30x24

DANS LA MÊME RUBRIQUE:

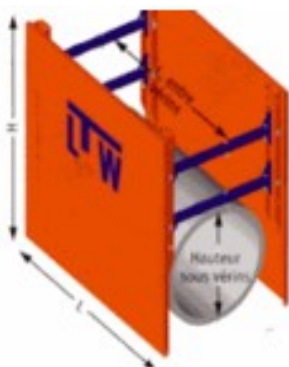
VB100-30x26 dim. 3000 x 2600 1849 kg
53,30 kN/m²

VB100-35x24 dim. 3500 x 2400 1940 kg
43,13 kN/m²

VB100-35x26 dim. 3500 x 2600 2033 kg
43,13 kN/m²

VB100-40x24 dim. 4000 x 2400 2131 kg
32,20 kN/m²

VB100-40x26 dim. 4000 x 2600 2225 kg
32,20 kN/m²



BLINDAGE VB60

dim. 3000 x 1300 - rehausse 695 kg
24,20 kN/m²

CODE ARTICLE:

VB60-30x13

DANS LA MÊME RUBRIQUE:

VB60-30x24	Le système idéal pour la pose en site urbain à moyenne profondeur : max 3,70 m. dim. 3000 x 2400 1239 kg 24,20 kN/m2
VB60-35x13	dim. 3500 x 1300 - rehausse - 871 kg 23,90 kN/m2
VB60-35x24	dim. 3500 x 2400 1527 kg 23,90 kN/m2

VERIN - MINIBOX

Le vérin permet un ajustement précis de la largeur de tranchée

Vérin Type A Largeur de tranchée 650-744 mm

**DANS LA MÊME RUBRIQUE:**

Vérin Type B Largeur de tranchée 740-924 mm

Larg.utile 620-804

Vérin Type C Largeur de tranchée 920-1284 mm

Larg.utile 800-1164

Vérin Type D Largeur de tranchée 1280-2004 mm

Larg.utile 1160-1844

VERIN - VB100

Le vérin permet un ajustement précis de la largeur de tranchée

sans rallonge Largeur de tranchée 1123-1523 mm

**DANS LA MÊME RUBRIQUE:**

avec 1 rallonge de 500 mm / Larg.utile 1413-1813

avec 2 rallonges de 500 mm / Larg.utile 1913-2313

avec 3 rallonges de 500 mm / Larg.utile 2413-2813

avec 4 rallonge de 500 mm / Larg.utile 2913-3313

VERIN - VB60

Le vérin permet un ajustement précis de la largeur de tranchée

sans rallonge Largeur de tranchée 1108-1448 mm / Larg.utile 988-1328

**DANS LA MÊME RUBRIQUE:**

avec 1 rallonge de 500 mm / Larg.utile 1488-1828

avec 2 rallonges de 500 mm / Larg.utile 1988-2328

avec 3 rallonges de 500 mm / Larg.utile 2488-2828

avec 4 rallonges de 500 mm / Larg.utile 2988-3328

COORDONNEES ET HORAIRES

COMAT SA | COMAT LOCATION SA | COMAT Matériel Sàrl

10, rue des Bruyères L-1274 HOWALD

Tél: (+352) 49 61 21 | Fax: (+352) 40 22 74 | E-Mail: comat@comat.lu

HEURES D'OUVERTURE

Lundi - Vendredi: 7h30 - 12h00 | 12h30 - 17h00 | Samedi: 8h00 - 12h00

<http://www.comat.lu>

DEPÔT DE COFFRAGE

580, route de Thionville L-5888 ALZINGEN

Tél: (+352) 49 61 21 - 300 | E-Mail: comat@comat.lu

HEURES D'OUVERTURE

Lundi - Vendredi: 7h30 - 12h00 | 13h00 - 16h00 | Samedi fermé

PLAN D'ACCES



autoroutes venant de Metz, Arlon ou Trèves | direction Luxembourg, sortie Luxembourg-Gare et Hespérange | ensuite direction Luxembourg-Gare, au rond-point à la fin de l'autoroute à droite | passage par un petit tunnel | puis première rue à droite (rue des Scillas) ensuite première rue à gauche (rue des Bruyères)