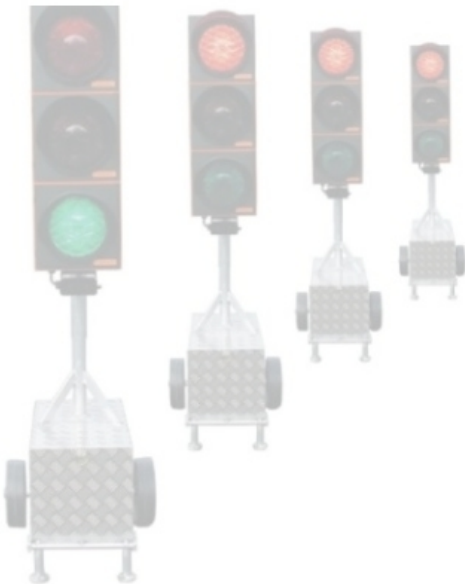


SIGNALISATION ET SECURITE



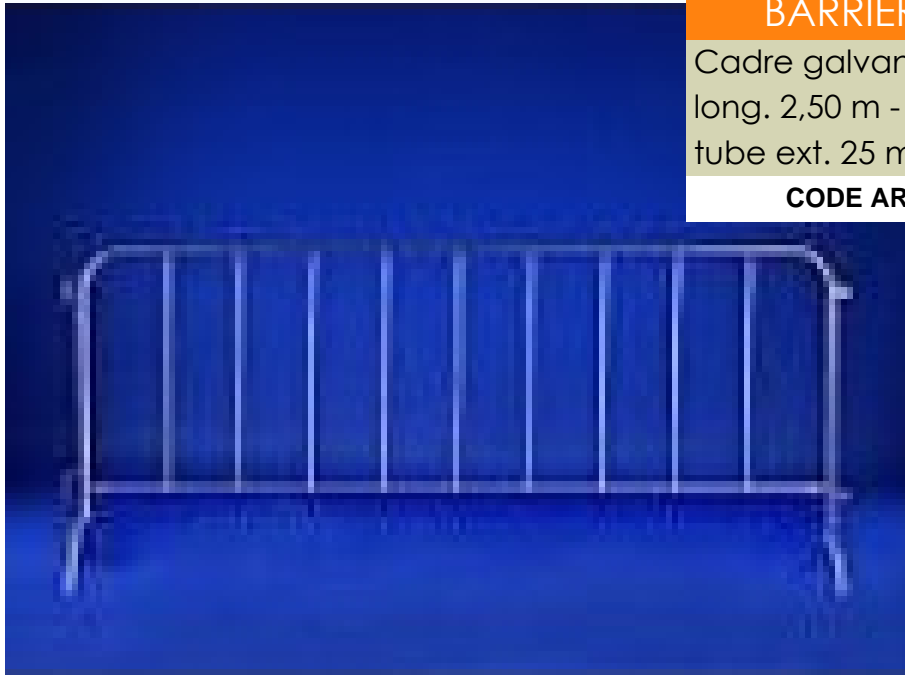
Sécurité



Sécurité

SIGNALISATION ET SECURITE

Clôtures et grillages



BARRIERE DE CIRCULATION

Cadre galvanisé
long. 2,50 m - hauteur 1,00 m
tube ext. 25 mm, tube vertical 15 mm

CODE ARTICLE:

1988

BARRIERE REFLECHISSANTES

Barrière galvanisée réfléchissante
Hauteur: 250 mm / longueur: 1,60 m

CODE ARTICLE:

1-959

DANS LA MÊME RUBRIQUE:

1-960

Hauteur: 250 mm / longueur: 2,00 m

1-961

Hauteur: 250 mm / longueur: 2,40 m

1-962

Hauteur: 250 mm / longueur: 3,00 m



CLOTURE DE CHANTIER

Dim. 2,20x2,00 m

CODE ARTICLE:

2916

DANS LA MÊME RUBRIQUE:

2917

Dim. 3,50x1,20 m

2918

Dim. 2,20x1,20 m

2936

Clôtures de chantier galvanisées, maille 105x290 mm, treillis Ø ca. 4 mm
Ø tubes verticaux 42,4 mm
Dim. 3,50x2,00 m



GRILLAGE AVERTISSEUR

Grillage avertisseur en polyéthylène teinté de largeur 30 cm
conforme à la norme EN12613
Couleur jaune

CODE ARTICLE: **610412**

DANS LA MÊME RUBRIQUE:

610413 Couleur vert

610414 Couleur bleu

610416 Couleur rouge



GRILLAGE DE SIGNALISATION

Grillage de signalisation haute visibilité en polypropylène
Poids 140 g/m²
Hauteur 1 m

CODE ARTICLE: **610101**

DANS LA MÊME RUBRIQUE:

610103 Poids 140 g/m²

Hauteur 1,2 m

PALETTE DE TRANSPORT POUR CLOTURES

longueur 2,20 m - largeur 1,02 m

CODE ARTICLE: **MB15140**

DANS LA MÊME RUBRIQUE:

MB15141 longueur 2,20 m - largeur 1,18 m

MB15170 *Palettes pour stocker et transporter des clôtures, galvanisées à chaud*
pour 29 clôtures
longueur 3,50 m - largeur 1,02 m

MB15171 longueur 3,50 m - largeur 1,18 m

PORTE POUR CLOTURES

Dim. 1,20x2,00 m

CODE ARTICLE: **2919**

DANS LA MÊME RUBRIQUE:

MB29200 Dim. 1,20x1,20 m

SOCLE ROND EN CAOUTCHOUC

Poids: 28,0 kg avec 1 poignée de transport
Ø m. 50 cm
Ouvertures: 2 ronds Ø 42 mm - 2 carrés
40x40 mm - 1 carré 60x60 mm

CODE ARTICLE: **1-826**





_ACCESSOIRES POUR BARRIERES REFLECHISSANTES

Support de barrière

CODE ARTICLE:

1-963

DANS LA MÊME RUBRIQUE:

10164

Tube 40x40 mm



_ACCESSOIRES POUR CLOTURES DE CHANTIER

Pied caoutchouc 28,0 kg 1-965

CODE ARTICLE:

1-965

DANS LA MÊME RUBRIQUE:

2932

Pied en béton, 35,5 kg avec 4 trous Ø 42,4 mm 2932

2933

Fixation pour porte de chantier

2934

Set de fixation galvanisé avec 1 vis

3924

Roue avec frein pour porte 3924

MB29310

Pied en PVC, 27 kg avec 6 trous Ø 42,4 mm

MB2942

Pied en materiel recyclé

MB29430

Serrure avec vis sans cadenas

MB39250

Roue pour clôtures

MB61058

Bâche pour grilles de chantier, 150 gr/m2
bleu - dim. 1,76mx3,41 m

MB61058V

Bâche pour grilles de chantier, 150 gr/m3
vert - dim. 1,76mx3,41 m

MB61059

Bâche pour grilles de chantier, 150 gr/m4
blanc - dim. 1,76mx3,41 m

Equipements anti-chute



HARNAIS ANTICHUTE - NAVAHO (FAST) - PETZL

Harnais complet avec points d'attache antichute sternal et dorsal.
Le point d'attache dorsal est ajustable en hauteur.
ceinture 70-100cm

CODE ARTICLE:

P-C71-1

DANS LA MÊME RUBRIQUE:

P-C71-1F	ceinture 70-100cm avec boucles FAST aux cuisses
P-C71-2	ceinture 80-140cm
P-C71-2F	ceinture 80-140cm avec boucles FAST aux cuisses



HARNAIS ANTICHUTE - NEWTON (FAST) - PETZL

Harnais complet avec points d'attache antichute sternal et dorsal.
Point d'attache sternal constitué de deux anneaux de corde à mousquetonner.
/ Taille 1
ceinture 75-105 cm

CODE ARTICLE:

P-C73-1

DANS LA MÊME RUBRIQUE:

P-C73-1F	ceinture 75-105cm avec boucles FAST aux cuisses
P-C73-2	ceinture 95-120 cm
P-C73-2F	ceinture 95-120cm avec boucles FAST aux cuisses



HARNAIS MAINTIEN AU TRAVAIL - PETZL

Harnais cuissard de maintien au travail polyvalent avec deux points d'attache latéraux et un point d'attache ventral.
Autorisant de multiples configurations.
ceinture 70-120 cm

CODE ARTICLE:

P-C79-1

DANS LA MÊME RUBRIQUE:

P-C79-2	ceinture 80-140 cm
----------------	--------------------



AMARRAGE ROCHER ET BETON - PETZL

Ensembles complets d'amarrage en acier inoxydable

Plaquette COEUR montée sur goujon 12mm

avec un écrou et une cheville

CODE ARTICLE: **P-P33**

auto-expansion

DANS LA MÊME RUBRIQUE:

P-P34050	Plaquettes d'amarrage en acier inoxydable pour goujon de 10 mm
-----------------	---

P-P38150	pour goujon de 12 mm
-----------------	----------------------



ANTICHUTE A RAPPEL AUTOMATIQUE

Longueur du câble: 5,0 - 30,0 m, Ø du câble: 7. mm

Rappel automatique

CODE ARTICLE: **MART.....**

DANS LA MÊME RUBRIQUE:

MART23948	Rappel automatique et dispositif de sauvetage
------------------	---

NS10	Résistance statique: > 12 kN - Câble: en acier traité anticorrosion Vitesse de déroulement: 20 m/min câble galvanisé Ø 4 mm -longueur 10 m
-------------	--

NS25	câble galvanisé Ø 4 mm -longueur 25 m
-------------	---------------------------------------



ANTICHUTE MOBILE - PETZL

Antichute mobile sur corde. Arrête une chute, une glissade ou une descente non contrôlée,

pour corde semi-statique: 10,5 à 13 mm

bloque même si on l'attrape lors de la chute, fonctionne sur corde verticale ou oblique.

CODE ARTICLE: **P-B71**

BLOQUEUR DE DEPANNAGE - PETZL

Bloqueur de dépannage: remontée sur corde, anti-retour dans un mouflage,

trou de fixation pour cordelette imperdable

bloqueur

polyvalent

CODE ARTICLE: **P-B01**

BLOQUEUR MOBILE - PETZL

Bloqueurs mobiles "RESCUCENDER", axe amovible pour retirer le bloqueur en tout point de la corde

goupille de verrouillage: limite le risque de désolidariser la corde involontairement

DANS LA MÊME RUBRIQUE:

P-B51

pour corde simple: 12 à 19 mm



BLOQUEUR POIGNEE - PETZL

Poignée avec gaine de protection pour le confort de prise en main, deux trous en bas pour connecter une longe et pour installer une pédale avec maillon rapide

Bloqueur main gauche - pour 8 à 13 mm

CODE ARTICLE:

P-B17L

DANS LA MÊME RUBRIQUE:

P-B17R

Bloqueur main droite - pour 8 à 13 mm



BLOQUEUR SANS POIGNEE - PETZL

Bloqueur léger, compact et polyvalent: remontée sur corde, auto-assurance sur corde fixe, anti-retour dans un mouflage fonctionne pour corde simple: 8 à 13 mm un trou en bas pour connecter une longe

CODE ARTICLE:

P-B18

BLOQUEUR VENTRAL - PETZL

Bloqueurs ventraux

fonctionne pour corde simple: 8 à 13 mm

CODE ARTICLE:

P-B16

COFFRET DE PROTECTION

Coffret de protection pour antichute à rappel automatique

Coffret de protection

CODE ARTICLE:

MART23564

DESCENDEUR - PETZL

pour le secours: Ø 11,5 à 13 mm

CODE ARTICLE:

P-D20L

DANS LA MÊME RUBRIQUE:

P-D20S

Descendeur auto freinant avec fonction anti-panique. Gâchette anti-erreur pour limiter le risque d'accident

Fonction antipanique: si on tire fort sur la poignée, elle débraye la came qui freine

pour travaux sur corde: Ø 10 à 11,5 mm



DESCENDEUR AUTO-FREINANT - PETZL

Descendeur "STOP" auto freinant, flasque mobile avec cliquet de verrouillage:

Descendeur

limite le risque de perte de l'appareil, pratique pour l'installation rapide de la corde.

CODE ARTICLE:

P-D09

DESCENDEUR SIMPLE - PETZL

Descendeur en huit. Forme carrée pour éviter le vrillage des cordes et la formation de têtes d'alouette.

Descendeur

Fonctionne sur cordes de 8 à 13 mm de diamètre.

CODE ARTICLE:

P-D02

DESCENDEUR / ASSUREUR AUTO-FREINANT - PETZL

Assure la progression en technique d'escalade: régulation du défilement en utilisant deux mains pour faire coulisser la corde

pour corde: 10 à 11mm Ø

retenue de la chute en serrant le brin libre

CODE ARTICLE:

P-D14

E+LITE - 3 LEDS + 1 LED ROUGE - PETZL

Résiste aux températures extrêmes : de -30 °C à + 60 °C

éclaire jusqu'à 19 m

étanche à l'eau à -1 m

CODE ARTICLE:

P-E02P

KIT LEVE-TAMPONS

Kit lève-tampons avec:

2x adaptateurs pour crochets

2x pinces intermédiaire (max. 350 kg)

CODE ARTICLE:

MART51081

**LONGE - PETZL**

Longes d'amarrage fixes - longueur: 100 cm

CODE ARTICLE:**P-C42-100****DANS LA MÊME RUBRIQUE:****P-C42-150**

Longes d'amarrage fixes - longueur: 150 cm

P-C42-200

Longes d'amarrage fixes - longueur: 200 cm

P-C42V

Longe d'amarrage réglable - longueur: 80-130 cm

LONGE ABSORBATRICE D'ENERGIE - PETZL

Absorbeur d'énergie avec longe intégrée. Conçue pour l'assurage sur ligne de vie en corde, en câble ou sur barreaux

longueur: 80 cm

Extrémités munies d'un STRING

CODE ARTICLE:**P-L58****LONGE ABSORBATRICE D'ENERGIE EN Y - PETZL**

Absorbeur d'énergie avec longe en "Y" intégrée. Conçue pour l'assurage sur ligne de vie en corde, en câble ou sur barreaux

longueur: 80 cm / longueur brin: 56 cm

Connexion permanente même au passage de fractionnements, grâce aux deux brins

CODE ARTICLE:**P-L59****LONGE ABSORBATRICE D'ENERGIE MGO - PETZL**

Absorbeur d'énergie avec longe en "Y" intégrée et deux connecteurs MGO. et verrouillage automatique.

longueur: 104 cm / longueur brin: 80 cm

CODE ARTICLE:**P-L59MGO****LONGE DE RETENUE - NON REGLABLE - PETZL**

Longes non réglables en corde dynamique

longueur: 1,00 m

CODE ARTICLE:**P-L50-100**

DANS LA MÊME RUBRIQUE:

P-L50-150	longueur: 1,50 m
------------------	------------------

P-L50-200	longueur: 2,00 m
------------------	------------------



LONGE DE RETENUE - REGLABLE - PETZL

longueur: 10,00 m

CODE ARTICLE: **P-L52-10**

DANS LA MÊME RUBRIQUE:

P-L52-2	Système de réglage mécanique à came pivotante. Gaine de protection coulissante. S'installe sur les dés latéraux ou sur l'anneau ventral du harnais. longueur: 2,00 m
----------------	--

P-L52-20	longueur: 20,00 m
-----------------	-------------------

P-L52-3	longueur: 3,00 m
----------------	------------------

P-L52-5	longueur: 5,00 m
----------------	------------------

LONGE DE RETENUE - REGLABLE MGO - PETZL

Longe réglable munie d'un connecteur MGO. Se connecte aux structures métalliques, câbles et barreaux de gros diamètre

longueur: 3,00 m

Connecteur MGO à grande ouverture et verrouillage automatique, positionné

CODE ARTICLE: **P-L52-3MGO**

MAILLON RAPIDE - PETZL

Maillons rapide acier "DELTA", très résistant dans les différentes axes, fermés à l'aide d'une clé ils deviennent un anneau d'amarrage quasi permanent / 25 kN fermé

ouverture: 11 mm

CODE ARTICLE: **P-P11**

DANS LA MÊME RUBRIQUE:

P-P15	Maillons rapide acier "GO", très résistant dans les différentes axes, ouverture: 16 mm
--------------	--

P-P18	Maillons rapide acier, forme ovale, très résistant dans les différentes axes, ouverture: 10 mm
--------------	--

MOUSQUETON - PETZL

Mousquetons symétriques à verrouillage, forme ovale pour positionner les appareils de façon optimale (poulies, bloqueurs etc.) / 24kN fermé

ouverture: 19 mm

CODE ARTICLE: **P-M33SL**

DANS LA MÊME RUBRIQUE:

P-M34SL

Mousquetons asymétriques à verrouillage, forme en "D" pour un rapport résistance légèreté exceptionnel
particulièrement adapté à l'accrochage des appareils / 28kN fermé
ouverture: 21 mm

P-M36SL

Mousquetons grande ouverture à verrouillage, témoin visuel lorsque le mousqueton est déverrouillé
forme en poire permettant l'assurage au demi-cabestan / 25kN fermé
ouverture: 25 mm

**MOUSQUETON ACIER - PETZL**

Connecteurs directionnels avec très grande ouverture à verrouillage automatique,
se connecte aux structures métalliques, câbles ou barreaux de gros diamètre. /
25kN fermé
ouverture: 60 mm

CODE ARTICLE:

P-MG060**PEDALE REGLABLE EN SANGLE - PETZL**

Pédales réglables en sangle, s'utilise avec un bloqueur en remontée sur corde,
Livré avec maillon SPEEDY P14
renfort de pied résistant à l'abrasion et
facilitant l'enfilage du pied

CODE ARTICLE:

P-C49**POULIE A FLASQUE MOBILE - PETZL**

Poules à flasques mobiles, conçues pour les lourdes charges et l'utilisation intensive,
corde <13 mm, charge 4kNx2=8kN
réa de gros diamètre monté sur roulement
à billes étanche

CODE ARTICLE:

P-P50**POULIE BLOQUEUR - PETZL**

Poules bloqueur à haut rendement, réa de gros diamètre en aluminium montés sur roulement à billes étanche,
corde 8-13 mm, charge 3kNx2=6kN,
flasque mobile verrouillable permettant
d'installer la corde une fois la poulie en place

CODE ARTICLE:

P-P51



POULIE DOUBLE - PETZL

Poulies doubles avec réas en aluminium, pour les tyroliennes sur corde corde <13 mm, charge 10kN
peut recevoir jusqu'à trois mousquetons pour faciliter les manoeuvres (réa 21mm)

CODE ARTICLE: **P-P21**



POULIE PRUSIK - PETZL

Poulies de gros diamètre en aluminium montés sur roulement à billes étanche, assurant un excellent rendement, corde <13 mm, charge 4kNx2=8kN
peut recevoir jusqu'à trois mousquetons pour faciliter les manoeuvres (réa 51mm)

CODE ARTICLE: **P-P60**



POULIE SIMPLE - PETZL

Poulies à flasques fixes, conçues pour les mouflages et les déviations de charges (réa 21mm)
corde <13 mm, charge 2,5kNx2=5kN

CODE ARTICLE: **P-P05**



PROTECTION DE CORDE - PETZL

Protection souple pour protéger une corde fixe d'une zone de frottement, fermeture Velcro et pincede maintien pour mise en place facile et rapide
gaine PVC légère et résistante,

CODE ARTICLE: **P-C45**

DANS LA MÊME RUBRIQUE:

P-P49

Protection articulée à roulettes, pour guider une corde en mouvement et la protéger d'une zone de frottement,

protection de corde

roulettes verticales et horizontales pour guider la corde en mouvement



SAC DE TRANSPORT CLASSIQUE - PETZL

Sacs polyvalent de moyenne capacité,
Capacité: 22 l - hauteur: 60 cm
poignée latérale et anneau supérieur pour le portage à la main et le hissage

CODE ARTICLE: **P-C03**



SAC DE TRANSPORT PERSONNEL - PETZL

Sacs de petit volume privilégiant le faible encombrement, la légèreté et l'accessibilité,

Capacité: 15 l - hauteur: 45 cm

poignée latérale et anneau supérieur pour le portage à la main et le hissage

CODE ARTICLE: P-C14



SAC DE TRANSPORT PORTAGE - PETZL

Sacs grande capacité, forme facilitant le chargement et l'accès au matériel, rabat intérieur pour protéger le contenu,

Capacité: 35 l - hauteur: 60 cm

poignée latérale et anneau supérieur pour le portage à la main et le hissage

CODE ARTICLE: P-S32



SANGLE D'AMARRAGE - PETZL

Long. 120 cm

CODE ARTICLE: P-C40-120

DANS LA MÊME RUBRIQUE:

P-C40-150 Long. 150 cm

P-C40-60 Anneau de sangle cousu charge de rupture 22kN

Long. 60 cm

P-C40-80 Long. 80 cm



TREPIED ROULANT

Longueur du câble: 2,5 - 20,0 m, Ø du câble: 5 mm / Haut. Utile 1250mm

Athlet P - Ouverture 1330 mm

CODE ARTICLE: MART45864

DANS LA MÊME RUBRIQUE:

MART??.. Athlet PL - Ouverture 1710 mm

Haut. Utile 1670mm

Equipements anti-feu



CAISSE ET COUVERTURE ANTI-FEU

Couverture antifeu en fibre de verre
2000x1600 mm

CODE ARTICLE:

10-100



DANS LA MÊME RUBRIQUE:

10-110

Caisse en plastique pour couverture antifeu

Dim 31x28x20 cm

10-115

Caisse en métal pour couverture antifeu

Dim 31x31x16,5 cm



DETECTEUR DE FUMEE

Détecteurs de fumée alimenté par pile, conforme à la DIN 14676, avec LED de contrôle

Détecteur

CODE ARTICLE:

10410



SIGNALISATION EXTINCTEUR

Symbole extincteur en métal

Dim 200 x 200 cm

CODE ARTICLE:

10-126

DANS LA MÊME RUBRIQUE:

830001	Symbole extincteur autocollant
	Dim 148 x 148 cm

830006	Symbole extincteur PVC
	Dim 148 x 148 cm



SUPPORT POUR EXTINCTEURS

Supports universels pour extincteurs de 4 à 12 kg (Ø 135 -190 mm).

Résiste aux vibrations.

Sangle ajustable en textile avec fermeture métallique.

CODE ARTICLE: **10-014**



_CAISSE DE PROTECTION

Caisse de protection en plastique avec couvercle transparent

Protège contre humidité, poussière et endommagements / Dim 60x26x20 cm pour extincteur 6 kg

CODE ARTICLE: **10-210**

DANS LA MÊME RUBRIQUE:

10-220	Trépieds mobiles en alu avec 3 roues et treuil manuel pour extincteur 9 kg
---------------	--

10-230	pour extincteur 12 kg
---------------	-----------------------

Lampes frontales

DUO LEDS - DOUBLE FOYER - PETZL

Étanche jusqu'à 5 mètres
interrupteur verrouillable pour éviter les mises en marche involontaires
5 LEDS - 1 niveau d'éclairage

CODE ARTICLE:

P-E69P



DANS LA MÊME RUBRIQUE:

P-E72P

14 LEDS - 3 niveaux d'éclairage

LAMPE FRONTALE COMPLETE

Lampe frontale conçue pour répondre à toutes les configurations rencontrées sur le terrain

vision maximale 55 m

travail à portée de mains, déplacement en sécurité, vision lointaine



CODE ARTICLE:

P-E78CHB

LAMPE FRONTALE POLYVALENTE

Lampe frontale polyvalente

vision maximale 30 m

travail à portée de mains, déplacement en sécurité



CODE ARTICLE:

P-E78BHB

LAMPE FRONTALE SIMPLE

Lampe frontale simple à utiliser

vision maximale 15 m



Protection de la tête

CASQUE DE SECURITE

Casques de sécurité en polyéthylène confortables avec ventilation.

Possibilité de personnaliser avec votre logo (>50 p)

Couleur: bleu

CODE ARTICLE:

CAB



DANS LA MÊME RUBRIQUE:

CABL	Couleur: blanc
CAJ	Couleur: jaune
CAOR	Casques de sécurité en polyéthylène confortables avec ventilation. Possibilité de personnaliser avec votre logo (>50 p) Couleur: orange
CAR	Couleur: rouge
CAV	Couleur: vert



CASQUETTE

Casquette "BASE-BALL CAP" de sécurité industrielle offrant une protection de la tête.

Possibilité de personnaliser avec votre logo (>100 p)

Norme EN812

CODE ARTICLE:

NO-PROFICAP



DEMI-MASQUES D'HYGIENE JETABLES

Résistance à l'humidité et fabriqué avec un matériel de première qualité

50 masques à papier filtrant

Information: ce produit ne doit pas être utilisé comme protection contre

CODE ARTICLE:

C-708



DEMI-MASQUES FILTRANTS JETABLES

Le demi-masque filtrant est un dispositif de protection respiratoire complet composé principalement d'une matière filtrante.

Emballage: P1 /P2- boîtes de 10 pièces - P3 - boîtes de 5 pièces / Norme EN149 avec soupape expiration "P1"

CODE ARTICLE: NO-825-P1

DANS LA MÊME RUBRIQUE:

NO-925-P2 avec soupape expiration "P2"

NO-935-P3 avec soupape et bande serre-tête réglable "P3"



DEMI-MASQUES FILTRANTS JETABLES ET PLIABLES

Le demi-masque filtrant est un dispositif de protection respiratoire complet composé principalement d'une matière filtrante.

avec soupape et bande serre-tête réglable "P1"

Norme EN149

CODE ARTICLE: NO-715-P1V

DANS LA MÊME RUBRIQUE:

NO-725-P2V avec soupape et bande serre-tête réglable "P2"
Norme EN149

NO-735-P3V avec soupape et bande serre-tête réglable "P3"
Norme EN149



FILTRES DE RECHANGE - TYPE 5500

Filtre de réchange pour masque Type 5500

Emballage: P3- boîtes de 4 pièces - A1/B1/E1/K1/P3 - boîtes de 2 pièces

Filtre de réchange - P3

CODE ARTICLE: NO-F5500-P3



FILTRES DE RECHANGE - TYPE 5501

Filtre de réchange - A1/B1/E1/K1/P3

CODE ARTICLE: NO-F5500-ABEKP



LUNETTES DE SECURITE - EDGE

Ces lunettes sont à la pointe de la technologie: nouvel oculaire oval de haute qualité avec système de remplacement facile

Oculaires anti-buée, anti-rayures, anti-UV 99,9% et anti-statiques

Possibilité de personnaliser avec votre logo.

CODE ARTICLE: NO-TS6005BL



DANS LA MÊME RUBRIQUE:

NO-TS6005BL	Verres ambrés - Norme EN170 2.1.2 1F
--------------------	--------------------------------------

NO-TS6005BLS	Verres fumés - Norme EN172 5-3.1 1F
---------------------	-------------------------------------

LUNETTES DE SECURITE - ILLUSION



Lunettes économiques enveloppantes

Oculaires anti-rayures et Anti-UV 99,9%

Norme monture: EN166 F - Norme oculaires:
EN166 1FCODE ARTICLE: **NO-T15005**

LUNETTES DE SECURITE - SLIMLINE



Lunettes de nouvelle génération ultra légères équipées de branches à embouts souples et verres incolores

Oculaires anti-buée, anti-rayures, anti-UV 99,9% et anti-statiques

Normes EN166 1F EN170 2-1 1F

CODE ARTICLE: **NO-T1300**

DANS LA MÊME RUBRIQUE:

NO-T1301	Verres fumés - Normes EN172 5-3,1 1F
-----------------	--------------------------------------

NO-T1302	Verres ambrés - Norme EN166 1F, EN170 2-1 1F
-----------------	--

LUNETTES DE SECURITE - VELOCITY



Ces lunettes procurent un champ de vision continu

Oculaires incolores, anti-buée, anti-rayures, anti-UV 99,9% et anti-statiques

Normes EN166 1F EN170 2-1 1F

CODE ARTICLE: **NO-T61005B**

DANS LA MÊME RUBRIQUE:

NO-T61005BA	Verres ambrés - Norme EN166 1F, EN170 2-1.2 1F
--------------------	--

NO-T61005BS	Verres fumés - Normes EN172 5-2,5 1F
--------------------	--------------------------------------

TO-T61005BIR5	Verres teintés 5 - Normes EN169 IR 3&5 1F
----------------------	---



LUNETTES MASQUES - FLEXY



Ces lunettes ont une monture légère souple

pour accroître la résistance aux produits chimiques

Champ de vision panoramique et
périphérique maximal - grand champ de
visionCODE ARTICLE: **NO-805102**

LUNETTES VISITOR



Ces lunettes offrent une protection de qualité aux visiteurs.

Monture incolore - Verres incolores

Les coques latérales offrent une protection
contre les particules dans l'airCODE ARTICLE: **NO-VISITOR**



MASQUE DE PROTECTION - TYPE 5500

Ce dispositif est un composant d'un respirateur de purification d'air.

Masque de protection sans filtres

Normes EN140/141

CODE ARTICLE:

NO-5500



MASQUE DE PROTECTION - TYPE 5501

Masque de protection avec filtres P3

Normes EN140/141

CODE ARTICLE:

NO-5500-P3



MASQUE DE PROTECTION - TYPE 5502

Masque de protection avec filtres A1/B1/E1/K1/P3

Normes EN140/141

CODE ARTICLE:

NO-5500-ABEKP



PAIRE BOUCHONS ANTI-BRUIT JETABLES

Bouchons d'oreilles jaunes coniques jetables en mousse PU non irritante.

SNR: 33 dB

Norme EN352-2

CODE ARTICLE:

NO-DECI4200

DANS LA MÊME RUBRIQUE:

NO-DECI4240

SNR: 33 dB - avec cordelette

Norme EN352-2



PROTECTION ANTI BRUIT - ARCEAU

Protecteur auditif léger

SNR: 21 dB

Norme EN352-2

CODE ARTICLE:

NO-DECI4300

**PROTECTION ANTI-BRUIT - COQUILLES**

Coquilles anti-bruit "Optime II" en matière synthétique pour fixation sur tout casque avec une ouverture standard de 30 mm

SNR: 30 dB

Norme EN352-3

CODE ARTICLE:

560606



Protection des mains

GANTS ANTIDERAPANTS

Gants en nylon / coton avec pastilles anti-dérapantes
 Manchette élastique tricotée
 Utilisation: Travaux de montage

CODE ARTICLE:

FUZHOU



GANTS DOCKER

Gants en cuir de porc
 Dos en coton avec paume en cuir
 Utilisation: Travaux légers

CODE ARTICLE:

CHINA



GANTS DOCKER

Gants en cuir pleine fleur bovin
 Dos en coton avec paume en cuir
 Utilisation: Travaux polyvalents

CODE ARTICLE:

FLEURA

DANS LA MÊME RUBRIQUE:

VACHA*Gants en cuir d'ameublement clair*

Dos en coton avec paume en cuir renforcée

Utilisation: Travaux polyvalents





GANTS HYCRON NITRIL

Gants en coton avec induction nitril
 Manchette élastique tricotée
 Utilisation: Construction, tranport,
 manutention

CODE ARTICLE: **HYCRON**



GANTS LATEX

Gants en coton avec induction en latex jaune
 Manchette élastique tricotée
 Utilisation: Construction, Manutention

CODE ARTICLE: **AFLOR**

DANS LA MÊME RUBRIQUE:

LATEXVERT10 *Gants en coton avec induction en latex vert*
 Manchette élastique tricotée
 Utilisation: Construction, Manutention



GANTS LATEX HIVER

Gants en coton bleu / jaune avec induction en latex
 Manchette élastique tricotée
 Utilisation: Construction

CODE ARTICLE: **LATEXBLEU10**



GANTS NITRIL

Gants en coton avec induction nitril
 Manchette élastique tricotée
 Utilisation: Mécanique, montage,
 manutention

CODE ARTICLE: **PU-FLEX**



GANTS OFFICIER

Gants avec paume en cuir pleine fleur bovin
 Catégorie 2 - Norme EN 388
 Utilisation: Travaux de montage, mécanique
 industrielle etc. / 2.1.3.2

CODE ARTICLE: **OFFICIER**



GANTS PU ANTICOUPURE

Gants en dynema avec induction PU
 Manchette élastique tricotée
 Utilisation: Mécanique, montage,
 ferblanterie etc.

CODE ARTICLE:

DYNA3



GANTS PVC

Gants en PVC rouge - longueur 35 cm
 Catégorie 2 - Normes EN 388 & EN374-2
 Utilisation: Mécanique, nettoyage (humide
 ou chimique) / 4.2.2.1 & 6.6.6.2

CODE ARTICLE:

PVC 35



Protection des pieds

BOTTES DE SECURITE - VERTIX
FOURREES

Avantage: Cuir de buffle intégral,
Excellente résistance aux hydrocarbures -
Résistance à l'huile
Tige: Cuir de buffle pleine fleur marron
Semelle: PU double densité "re-flex", grip
profilé antidérapant

CODE ARTICLE:

VERTIX ?

BOTTES DE SECURITE - ANTARTIX

Avantage: Cuir de buffle intégral, Excellente résistance aux hydrocarbures -
Résistance à l'huile
Tige: Cuir de buffle pleine fleur marron
Semelle: PU double densité "re-flex", grip
profilé antidérapant

CODE ARTICLE:

ANTARTIX ?



BOTTES DE SECURITE - PVC

Avantage: Embout renforcé - Talon réfléchissant - Résistance à l'huile
Semelle: En acier avec PVC / Nitril / EN ISO 20345 S5
Pointures: 37-51

CODE ARTICLE:

BASA

DANS LA MÊME RUBRIQUE:

BASA?J

Avantage: Embout renforcé - Talon réfléchissant - Résistance à l'huile
Semelle: En acier avec PVC / Nitril / EN345 S5
Pointures: 37-50





CHAUSSURES DE SECURITE - ALIX

EN ISO 20345 SIP

CODE ARTICLE:

ALIXBAS ?

DANS LA MÊME RUBRIQUE:

ALIXHAUT ?

Avantage: Semelle antiperforation souple - emobut composite - Absence totale de métal - Résistant à l'huile

Pointures: 39 - 47

Semelle: PU double densité grip profilé antidérapant / EN ISO 20345 SIP



CHAUSSURES DE SECURITE - EFFIX

Avantage: Résistance aux hautes températures (jusqu'à 300 °C) - Résistance aux hydrocarbures

Pointures: 39 - 47

Semelle: Nitrile vulcanisé, spécial enorobés - sans semelle anti-perforation / EN 345-1 SB HRO

CODE ARTICLE:

EFFIX ?



CHAUSSURES DE SECURITE - EMMIX

Avantage: Semelle à fort cramponnage - Usage intérieur/exétieur - Languette matelassée tout cuir - Résistant à l'huile

Tige: Cuir de buffle pleine fleur noir, aspect huilé

Semelle: PU double densité profil outdoor

CODE ARTICLE:

EMMIX ?



CHAUSSURES DE SECURITE - RAIDIX

Avantage: Haut de tige entièrement doublé - Résistant à l'huile

Tige: Cuir de buffle pleine fleur noir, aspect grainé

Semelle: PU double densité "re-flex", grip profilé antidérapant

CODE ARTICLE:

RAIDIX ?



CHAUSSURES DE SECURITE - STORMIX CAP

Avantage: Haut de tige entièrement matelassé - Doublure intérieure micro-aérée - Résistant à l'huile

Tige: Cuir de buffle pleine fleur noir, aspect grainé

Semelle: PU double densité "re-flex", grip profilé antidérapant

CODE ARTICLE:

STORMIX ?



CHAUSSURES DE SECURITE - TRAINIX

Avantage: Entièrement doublé et matelassé - Profil de semelle tout-terrain -

Résistant à l'huile

Embout et intercalaire acier

Semelle: PU double densité "re-flex", grip
profilé antidérapant

CODE ARTICLE:

TRAINIX ?



Sauvetage et premiers secours



TROUSSE DE PREMIER SECOURS

Modèle plombable en ABS. Joint caoutchouc, plateaux intercalaires et fermeture par boutons.

Support mural bloquant le couvercle à 90°. / 20 ouvriers

dim. 340x240x120 - 2,0 kg - DIN 13157

CODE ARTICLE:

EHK2

DANS LA MÊME RUBRIQUE:

EHK3

50 ouvriers

dim. 430x300x160 - 3,5 kg - DIN13169

Travail en hauteur

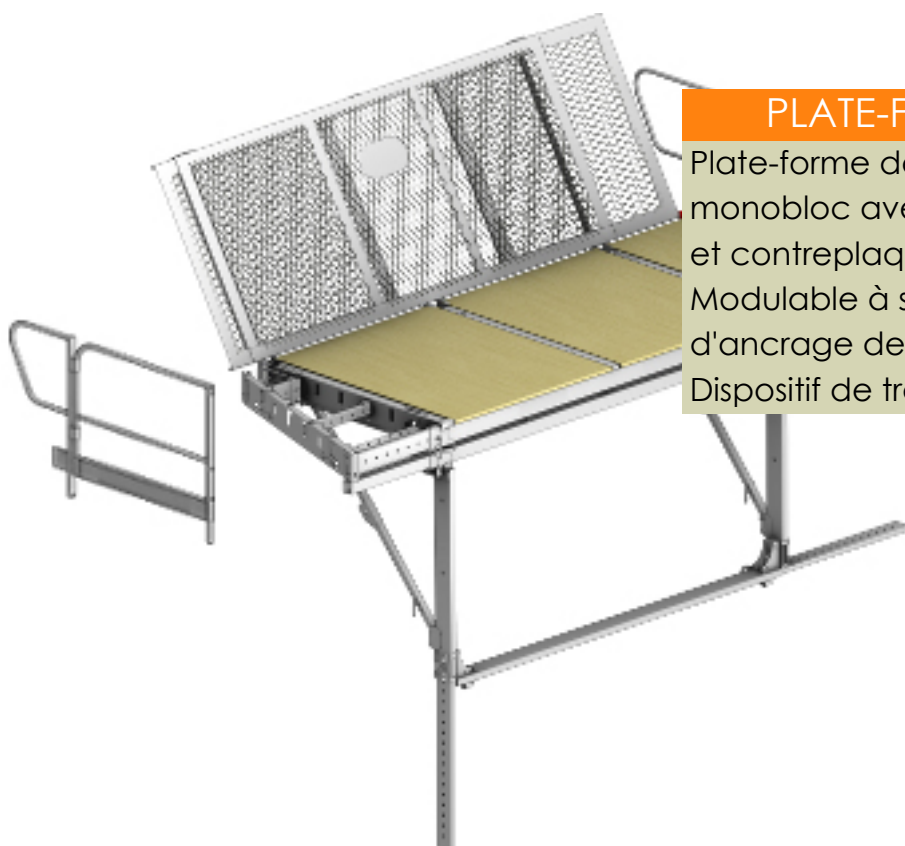


PLATE-FORME SATECO P3D

Plate-forme de travail en structure monobloc avec plateau central tubulaire et contreplaqué
Modulable à souhait avec possibilité d'ancrage de banches métalliques
Dispositif de tracabilité intégré

Disponible en
LOCATION

DANS LA MÊME RUBRIQUE:

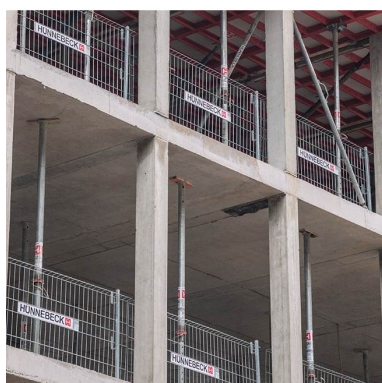
Encombrement réduit pour stockage facilité

Verrouillage automatique du piétement

Fixation par broches imperdables

Compatible avec l'attache volante AVRI qui permet la fixation par l'intérieur du bâtiment

Le levier de l'attache AVRI s'utilise sans effort et permet une mise en place sans risque



PROTECTION LATÉRALE HUNNEBECK PROTECTO

Protection latérale temporaire dans le cadre du travail en hauteur
Système modulaire qui permet de multiples combinaisons avec peu d'éléments
Éléments légers facilitant la manipulation, le montage et le démontage

Disponible en
LOCATION

DANS LA MÊME RUBRIQUE:

Durée de vie prolongée grâce à des éléments galvanisés

Remplit la norme DIN EN 13374 - Classe de protection A

Garde-corps ou grilles de protection de différentes tailles ou finitions

Montage sur des dalles en béton ou dans des escaliers

Vêtements de chantier

COMBINAISON HIKING

Taille: large

CODE ARTICLE:

CE-0075L



DANS LA MÊME RUBRIQUE:

CE-0075M

Taille: medium

CE-0075XL

Taille: extra large

CE-0075XXL

Taille: extra extra large



COMBINAISON PLUIE SPEEDER

Taille: large

CODE ARTICLE:

CE-0250L

DANS LA MÊME RUBRIQUE:

CE-0250XL

Taille: extra large

CE-0250XXL

Taille: extra extra large



GILET TREKKING

Taille: large

CODE ARTICLE:

CE-0175L

DANS LA MÊME RUBRIQUE:

CE-0175M

Taille: medium

CE-0175XL

Taille: extra large

CE-0175XXL

Taille: extra extra large



PANTALON WALKING

Taille: large

CODE ARTICLE:

CE-0025L

DANS LA MÊME RUBRIQUE:

CE-0025M	Taille: medium
CE-0025XL	Taille: extra large
CE-0025XXL	Taille: extra extra large



PARKA RACING

Taille: large

CODE ARTICLE:

CE-0225L

DANS LA MÊME RUBRIQUE:

CE-0225XL	Taille: extra large
CE-0225XXL	Taille: extra extra large



VESTE STRETCHING

Taille: large

CODE ARTICLE:

CE-0050L

DANS LA MÊME RUBRIQUE:

CE-0050M	Taille: medium
CE-0050XL	Taille: extra large
CE-0050XXL	Taille: extra extra large

Vêtements haute visibilité



ENSEMBLE DE PLUIE CALGARY

Tissu: 100 % Polyester enduit PU - Protection contre la pluie avec capuche enroulée
Pantalon Taille M-XXXXL (jaune et orange)

CODE ARTICLE:

T-CALGARY..P..



DANS LA MÊME RUBRIQUE:

T-CALGARY..V..

Veste Taille M-XXXXL (jaune ou orange)



ENSEMBLE DE PLUIE NEWPORT

Tissu: Enduit PVC/PU - Protection contre la pluie avec capuche enroulée

Pantalon Taille M-XXXXL (jaune)

CODE ARTICLE:

T-NEWPORT..P..

DANS LA MÊME RUBRIQUE:

T-NEWPORT..V..

Veste Taille M-XXXXL (jaune)



GILET DE SECURITE

Tissu: Polyester - Visibilité: 2 ceinture microbilles de 5 cm cousues

Couleur jaune

CODE ARTICLE:

550554

DANS LA MÊME RUBRIQUE:

550555

Couleur orange



PARKA QUEBEC

Tissu: Polyester entuit PU - Protection: contre la pluie et le froid grâce à sa doublure fixe matelassée et sa capuche enroulée dans le col
 Visibilité: 2 ceintures, bretelles et brassards retro-réfléchissants - jaune

CODE ARTICLE: **T-QUEBEC?JA**

DANS LA MÊME RUBRIQUE:

T-QUEBEC?OR couleur orange



PARKA TORONTO IV

Tissu: Très respirant 10 % PES - Protection contre la pluie et le froid avec doublure amovible comprise et capuche enroulée dans le col
 Visibilité: 2 ceintures, bretelles et brassards retro-réfléchissants
 jaune ou orange

CODE ARTICLE: **T-TORONTO...JA**

§1 Généralités

Article 1: Les présentes conditions générales s'appliquent aux contrats de vente conclus entre les sociétés COMAT SA, COMAT LOCATION SA ou COMAT Matériel Sàrl (le vendeur) et le client, à l'exclusion de toutes autres conditions, sauf accord écrit signé par un des administrateurs de la société. Elles ne s'appliquent pas aux locations, ni aux réparations de matériel.

§2 Formation du contrat

Article 1: La commande lie l'acheteur, elle vaut contrat

Article 2: En cas d'annulation d'une commande par le client, le vendeur pourra exiger le paiement d'une indemnité égale à 25 % du prix du contrat

§3 Transfert de risques

Article 1: La conclusion du contrat emporte immédiatement transfert du risque de la chose à charge de l'acquéreur.

Article 2: Lors du transport et durant des travaux d'amélioration, les risques de la chose sont donc à charge de l'acheteur. En cas de dépôt de la marchandise dans les stocks du vendeur, les risques de la chose sont également à charge de l'acheteur

§4 Paiement

Article 1: Les factures sont payables au comptant dans les 30 jours de leur date d'émission

Article 2: Lorsque, par dérogation à l'article 1er, des délais de paiement ont été expressément accordés, tout retard, même partiel, de paiement d'une ou de plusieurs échéances, entraîne de plein droit et sans mise en demeure préalable l'exigibilité immédiate du solde entier à échoir

Article 3: Lorsque, par dérogation à l'article 1er, des réductions et escomptes ont été accordés, ces derniers ne sont applicables que si la facture est intégralement réglée dans les délais prévus. Dans le cas contraire, les escomptes et réductions ne trouveront plus application et le montant intégral de la facture doit être réglé

Article 4: Les factures non réglées à leur échéance porteront de plein droit intérêt aux taux prévu par la loi du 18 avril 2004 et la directive du 16 février 2011, augmenté de 50%, et ce dès la date d'échéance, de plein droit et sans qu'une quelconque mise en demeure ne soit nécessaire, sans préjudice de tous autres dommages et intérêts

Article 5: Conformément aux articles 8 et suivants de la loi du 18 avril 2004, respectivement l'article 6 de la directive du 16 février 2011, tout rappel ou mise en demeure sera refacturé à titre de frais à hauteur de 25,- EUR. Si un recouvrement judiciaire s'avère nécessaire, un minimum de 1000 EUR de frais d'avocats sera à charge du client

Article 6: Par dérogation à l'article 4, les factures non réglées à leur échéance rédues par un consommateur final porteront intérêt au taux légal

§5 Astreinte

Article 1: En cas de non-paiement du solde du prix à l'échéance, le débiteur s'oblige à verser au créancier une indemnité correspondant à 10 % du solde impayé par jour de retard. Cette indemnité est due de plein droit, sans mise en demeure préalable, du seul fait du non-respect de la date d'échéance par le débiteur

Article 2: Pour autant que le débiteur soit un consommateur final, cette astreinte est ramenée à 50,- EUR par jour de retard

§6 Paiement d'un acompte

Article 1: Un acompte correspondant à 30 % du montant de la commande peut être demandé au moment de la formation du contrat. Le solde sera dû au moment de la livraison

Article 2: Il est précisé expressément qu'un acompte versé ne vaut pas faculté de dédit et ne donne pas droit à l'acheteur de renoncer au contrat

Article 3: Tout acompte versé restera acquis au vendeur en cas d'incident d'exécution ou de résiliation du contrat imputable au client

§7 Réclamations

Article 1: Toute contestation relative à la facture doit être faite sous forme écrite dans un délai de 10 jours. Passé ce délai, la facture est considérée comme dûment acceptée

§8 Livraison

Article 1: Les délais ou dates de livraisons portés par le vendeur sur ses offres ou confirmations de commande n'ont qu'un caractère purement indicatif. Ils ne peuvent en aucun cas constituer de la part du vendeur un engagement ferme de livrer à date fixe, ni justifier l'annulation de la commande par le client, ni donner lieu à dommages et intérêts ou pénalités de retard

Article 2: Aussi longtemps que le client n'exécute pas une quelconque de ses obligations, les termes et délais se trouvent automatiquement prorogés

Article 4: Le client s'engage à tenir le vendeur indemne de tous frais de procédure et d'avocat
consommateur est en droit d'émettre une mise en demeure de livrer dans le mois. Le délai de s'exécuter ne pourra être inférieur au mois. Passé ce délai, le consommateur sera en droit de mettre fin au contrat

§9 Réserve de propriété

Article 1: Par dérogation à l'article 1583 du Code civil, tout matériel vendu reste la propriété du vendeur jusqu'au paiement intégral du prix et de ses accessoires

Article 2: Pendant la durée de la réserve de propriété au profit du vendeur, l'acheteur prend à charge tous les risques de perte, de détérioration, même par cas fortuit ou de force majeure

Article 3: Tant qu'il ne s'est pas acquitté de la totalité du prix de vente ainsi que de tous ses accessoires, l'acheteur s'interdit d'aliéner, de donner en gage le bien, y compris le gage sur fonds de commerce, ou de diminuer autrement la valeur du matériel. Il s'engage également à ne pas entraver une éventuelle récupération du bien par le vendeur, notamment en l'exportant ou en l'intégrant dans un autre objet.

Article 4: A défaut d'apurement de la dette, le vendeur peut, conformément à l'article 116 du Code de Commerce, après mise en demeure notifiée par lettre recommandée au débiteur, faire procéder à la vente publique des biens donnés en gage

§10 Conformité de la marchandise et garanties

Article 1: Sauf stipulation contraire expresse, le vendeur n'accorde aucune garantie autre que la garantie légale

Article 2: Par dérogation à l'article 1 et en application de l'article 6 de la loi du 24 avril 2004, respectivement de l'article 7 de la directive du 25 mai 1999, le vendeur accorde aux consommateurs une garantie de 2 ans pour les biens neufs et une garantie d'un an pour les biens d'occasions

Article 3: Le vendeur se réserve le droit de remplacer la marchandise qui est l'objet du contrat par une marchandise équivalente lorsque la première n'est plus disponible

Article 4: Lors de la livraison de la marchandise, le client s'engage à vérifier la marchandise et à dénoncer immédiatement toute non-conformité ou tout vice apparent ou facilement décelable

Article 5: Le client s'engage à dénoncer par lettre recommandée toute non-conformité et tout vice non prévu par l'article 3 dans un délai de 7 jours à partir de sa découverte

Article 6: La garantie cesse de plein droit si l'acheteur procède lui-même ou fait procéder par des tiers non expressément agréés par le vendeur à des réparations ou transformations quelconques.

Article 7: La garantie ne couvre pas l'usure normale. Elle ne s'applique pas non plus lorsque le défaut est dû à une utilisation anormale, non-conforme ou fautive, notamment lorsque l'entretien n'est pas effectué selon les prescriptions du constructeur ou s'il n'est pas donné suite aux invitations de vérifications techniques

§11 Clause résolutoire

Article 1: Le vendeur se réserve le droit de poursuivre la résolution du contrat en cas d'inexécution par l'acheteur d'une quelconque de ses obligations. Le contrat sera résolu 15 jours après l'envoi d'une mise en demeure préalable par le vendeur et les marchandises devront être restituées sans autre formalité

Article 2: L'acheteur s'engage à ne pas s'opposer à cette récupération et à rendre le bien dès mise en demeure. En cas d'opposition injustifiée, les dommages et intérêts pour non récupération sont évalués forfaitairement à 1.500,- EUR

Article 3: En cas de récupération du bien l'acheteur s'engage à indemniser le propriétaire pour la diminution de la valeur subie par le bien, y compris l'utilisation et l'usure normale, la détérioration ou la destruction, les frais de récupération ainsi qu'à rémunérer selon les prix habituellement pratiqués, l'usage qu'il avait de la chose. Pour se faire indemniser, le vendeur est en droit de se servir sur la partie du prix déjà payée par le client, lequel ne saurait exiger restitution que si le vendeur a été indemnisé de tout préjudice subi

§12 Dispositions finales

Article 1: Le client déclare expressément renoncer à faire valoir des conditions générales propres

Article 2: Le contrat sera régi en ce qui concerne sa formation, sa validité, son interprétation et son exécution par le droit luxembourgeois

Article 3: En cas de litige, les Tribunaux de Luxembourg-Ville seront seuls compétents

Les articles présentés dans ce catalogue sont un extrait de notre programme de vente qui n'est en aucun cas exhaustif. Contactez-nous pour des informations supplémentaires ou tout renseignement.

COORDONNEES ET HORAIRES

COMAT SA | COMAT LOCATION SA | COMAT Matériel Sàrl

10, rue des Bruyères L-1274 HOWALD

Tél: (+352) 49 61 21 | Fax: (+352) 40 22 74 | E-Mail: comat@comat.lu

HEURES D'OUVERTURE

Lundi - Vendredi: 7h30 - 12h00 | 12h30 - 17h00 | Samedi: 8h00 - 12h00

<http://www.comat.lu>

DEPÔT DE COFFRAGE

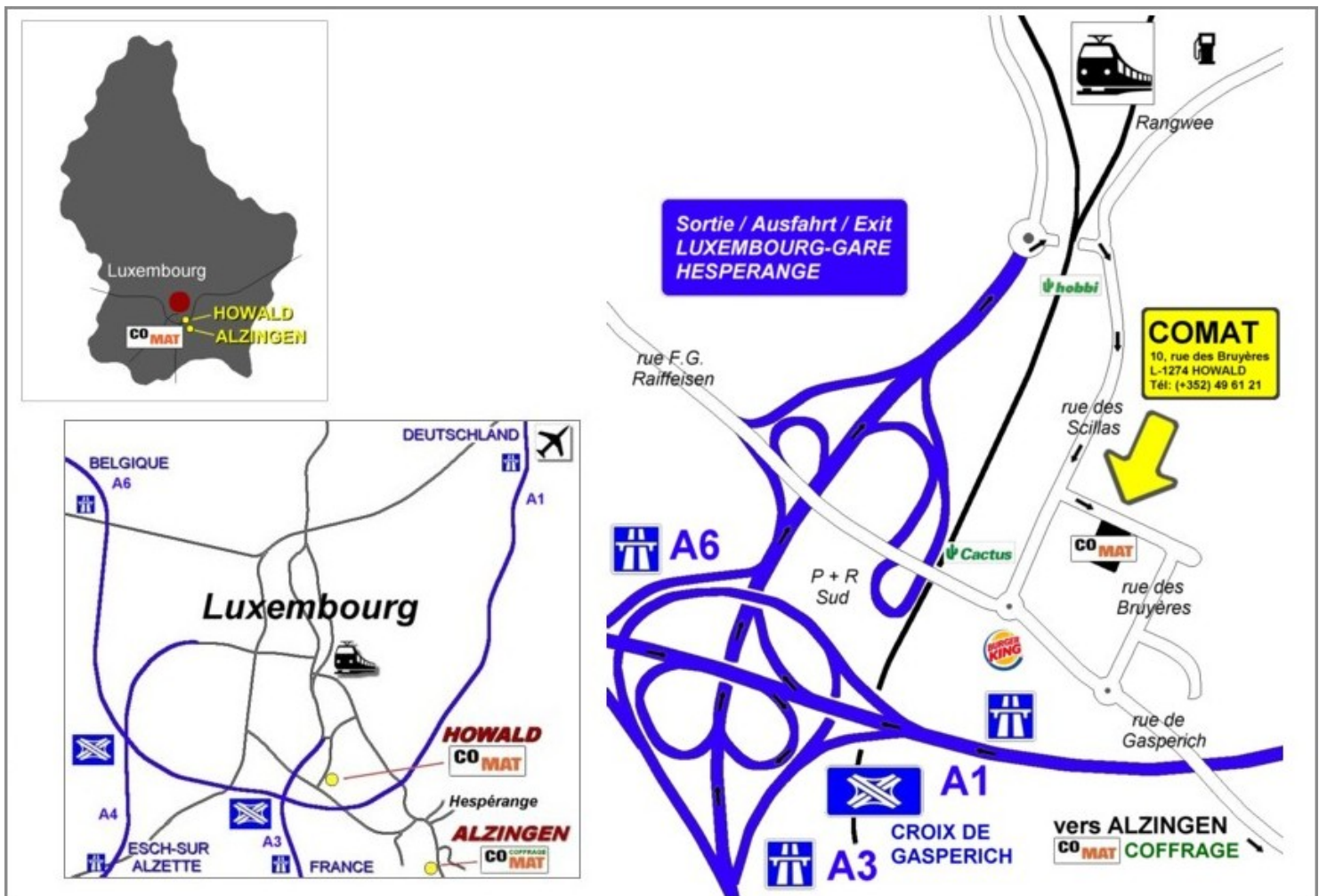
580, route de Thionville L-5888 ALZINGEN

Tél: (+352) 49 61 21 - 300 | E-Mail: comat@comat.lu

HEURES D'OUVERTURE

Lundi - Vendredi: 7h30 - 12h00 | 13h00 - 16h00 | Samedi fermé

PLAN D'ACCES



autoroutes venant de Metz, Arlon ou Trèves | direction Luxembourg, sortie Luxembourg-Gare et Hesperange | ensuite direction Luxembourg-Gare, au rond-point à la fin de l'autoroute à droite | passage par un petit tunnel | puis première rue à droite (rue des Scillas) ensuite première rue à gauche (rue des Bruyères)

TABLE DES MATIERES

SIGNALISATION ET SECURITE	page0
Sécurité	page1
Clôtures et grillages	page2
Equipements anti-chute	page5
Equipements anti-feu	page14
Lampes frontales	page16
Protection de la tête	page17
Protection des mains	page22
Protection des pieds	page25
Sauvetage et premiers secours	page28
Travail en hauteur	page29
Vêtements de chantier	page30
Vêtements haute visibilité	page32

Les articles présentés dans ce catalogue sont un extrait de notre programme de vente qui n'est en aucun cas exhaustif. Contactez-nous pour des informations supplémentaires ou tout