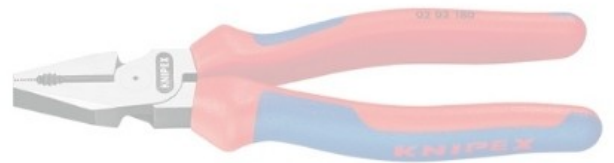


OUTILLAGES ET EQUIPEMENTS



Equipements de chantier



Equipements de chantier

OUTILLAGES ET EQUIPEMENTS

Abris de chantier



CONTAINER DE BUREAUX

Container de Bureau RENZI
avec 1 porte d'entrée, fenêtr(s), volets et
installation électrique
Container 4 m - 1 fenêtr

CODE ARTICLE:

RENZI4

Disponible en
LOCATION

DANS LA MÊME RUBRIQUE:

RENZI6

Container 6 m - 2 fenêtr



CABINE SANITAIRE

Cabine sanitaire en tôle galvanisée
Equipée avec: hublot, lavabo, porte serviette et crochet vêtements
Dimension: 1400x1250x2425 (Lxlxh)

CODE ARTICLE:

WCS



CONTAINER DE MATERIAUX

Containers matériaux BOS avec plancher en bois
système montage rapide
monté - Dim.3,10x2,10x2,10 m

CODE ARTICLE:

MAT300

Disponible en
LOCATION

DANS LA MÊME RUBRIQUE:

MAT300NM

Poids total maximum autorisé: 6 t.

non-monté - Dim.3,10x2,10x2,10 m

MAT400

monté - Dim.4,10x2,10x2,10m

MAT500

monté - Dim.5,10x2,10x2,10m

MAT600

monté - Dim.6,10)x2,10x2,10m

**CONTAINER MATERIAUX RENFORCE**

Container matériaux "HMT" avec plancher en métal

Dim. 3,00x2,05x2,20 m

CODE ARTICLE:**HMT801003**Disponible en
LOCATION**ROULOTTE DE CHANTIER**

Roulotte de chantier EBERHARDT avec coin pour poêle

couleur: gris RAL7001

avec 4 bancs à coffre et 2 tables

CODE ARTICLE:**ROUL350**Disponible en
LOCATION**ROULOTTE DE CHANTIER RENFORCEE**

Roulotte de chantier EBERHARDT renforcée avec coin pour poêle et plancher plastifié

meilleure isolation - avec 4 bancs à coffre et 2 tables

attache anneau

CODE ARTICLE:**ROUL350A**Disponible en
LOCATION**DANS LA MÊME RUBRIQUE:****ROUL350AB**

attache boule

Armoires et équipements électriques



ARMOIRE ELECTRIQUE - 100A

Distribution: 2 prises 400V/16A, 2 prises 400V/32A, 1 prise 400V/63A, 10 prises Schuko 230V/16A

Possibilité d'aménager l'armoire suivant vos besoins

Protection: 1 disjoncteur différentiel 30 mA avec disjoncteurs

CODE ARTICLE:

VERT100A

Disponible en
LOCATION

ARMOIRE ELECTRIQUE - 32A

Distribution: 1 prise 400V/16A, 1 prise 400/32A, 6 prises Schuko 230V/16A

Possibilité d'aménager l'armoire suivant vos besoins

Protection: 1 disjoncteur différentiel 30 mA avec disjoncteurs

CODE ARTICLE:

VERT32A

Disponible en
LOCATION



ARMOIRE ELECTRIQUE - 63A

Distribution: 2 prises 400V/16A, 1 prise 400/32A, 1 prise 400V/63A, 6 prises Schuko 230V/16A

Possibilité d'aménager l'armoire suivant vos besoins

Protection: 1 disjoncteur différentiel 30 mA avec disjoncteurs

CODE ARTICLE:

VERT63A

Disponible en
LOCATION

COFFRET DE CHANTIER - 16A

Distribution: 2 prises CEE 400V/16A, 4 prises 230V/16A

Etanchéité IP44

Alimentation: 2 m câble - fiche CEE 400V/16A

CODE ARTICLE:

1153750



**COFFRET DE CHANTIER - 32A**

Protection: 1 disjoncteur différentiel 30mA, 1 disjoncteur 16A/400V, 2 disjoncteurs 16A/230V

fiche CEE 400V/32A - Etanchéité IP44

Distribution: 1 prise CEE 400V/32A, 2 prises CEE 400V/16A, 4 prises 230V/16A

CODE ARTICLE: JK-POWERGUM

**DISJONCTEUR DIFFERENTIEL PORTATIF - PRCD-S**

Disjoncteur différentiel (30mA) avec câbles EUROPUR* (2x1,5 m) et prises 16A/230V

avec câbles 3 G 1,5 mm², boîtier caoutchouc, IP55

1x schuko 16A

CODE ARTICLE: JK-80201 16A

DANS LA MÊME RUBRIQUE:

JK-80203 16 A avec câbles 3 G 2,5 mm², boîtier métal, IP68
3x schuko 16A

JK-80205 16 A avec câbles 3 G 2,5 mm², boîtier caoutchouc, IP55
3x schuko 16A

**DISJONCTEUR PORTATIF - PRCD**

Disjoncteur automatique à réenclenchement manuel après une coupure d'alimentation

avec câble EUROPUR * 1,5 m (3G1,5 mm²)

Prise d'alimentation CEE230V/16A / Prise de distribution CEE 230V/16A

CODE ARTICLE: JK-80214

**DISTRIBUTEUR CEE**

Sorties: 1 x CEE 400V/16A, 2 x 230V/16A

Entrée: par 1 x CEE 400V/16A - IP44

CODE ARTICLE: JK-78161

**ENROULEUR AVEC DISJONCTEUR**

Enrouleur de câble 40 m - 3 prises Schuko - 230V/16A

Ø câble EUROPUR* 3x2,5 mm² - IP44

Protection: 1 disjoncteur différentiel 30mA

CODE ARTICLE: JK-KT310.FI.MD3

**ENROULEUR AVEC DISJONCTEUR THERMIQUE**

Enrouleur de câble 40 m - 3 prises Schuko - 230V/16A

Ø câble néoprène: 3x2,5 mm² - IP44

Protection: disjoncteur thermique

CODE ARTICLE:

EX20624

DANS LA MÊME RUBRIQUE:

JK-KT310.DW3

Enrouleur de câble 25 m - 3 prises Schuko - 230V/16A

Ø câble EUROPUR* 3x2,5 mm² - IP68

Protection: disjoncteur thermique

RALLONGE

Rallonge 400V avec câble EUROPUR* 5G2,50 mm²

Câble bleu avec 2 prises 16A CEE

Longueur 20m

CODE ARTICLE:

JK-16/16-20

DANS LA MÊME RUBRIQUE:

JK-16/32-5

Câble jaune avec 1 prises 16A et 1 prise 32 A CEE

Longueur 5 m

JK-32/32-20

Câble vert avec 2 prises 32A CEE

Longueur 20m



Blindage



BLINDAGE - MINIBOX

dim. 3000 x 500 246 kg
23,04 kN/m²

CODE ARTICLE:

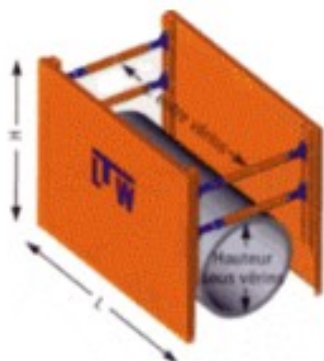
MINI-30x05

DANS LA MÊME RUBRIQUE:

MINI-30x10 dim. 3000 x 1000 411 kg
23,04 kN/m²

MINI-30x15 dim. 3000 x 1500 606 kg
23,04 kN/m²

MINI-30x20 *Le système idéal pour la pose en site urbain à petite ou moyenne profondeur : max 3 m.*
dim. 3000 x 2000 788 kg
20 kN/m²



BLINDAGE - VB100

Le système idéal pour la pose en site urbain à grande profondeur : max 5,20 m.
dim. 3000 x 2400 1748 kg
54,30 kN/m²

CODE ARTICLE:

VB100-30x24

DANS LA MÊME RUBRIQUE:

VB100-30x26 dim. 3000 x 2600 1849 kg
53,30 kN/m²

VB100-35x24 dim. 3500 x 2400 1940 kg
43,13 kN/m²

VB100-35x26 dim. 3500 x 2600 2033 kg
43,13 kN/m²

VB100-40x24 dim. 4000 x 2400 2131 kg
32,20 kN/m²

VB100-40x26 dim. 4000 x 2600 2225 kg
32,20 kN/m²



BLINDAGE VB60

dim. 3000 x 1300 - rehausse 695 kg
24,20 kN/m²

CODE ARTICLE:

VB60-30x13

DANS LA MÊME RUBRIQUE:

VB60-30x24	Le système idéal pour la pose en site urbain à moyenne profondeur : max 3,70 m. dim. 3000 x 2400 1239 kg 24,20 kN/m2
VB60-35x13	dim. 3500 x 1300 - rehausse - 871 kg 23,90 kN/m2
VB60-35x24	dim. 3500 x 2400 1527 kg 23,90 kN/m2

VERIN - MINIBOX

Le vérin permet un ajustement précis de la largeur de tranchée

Vérin Type A Largeur de tranchée 650-744 mm

**DANS LA MÊME RUBRIQUE:**

Vérin Type B Largeur de tranchée 740-924 mm Larg.utile 620-804
Vérin Type C Largeur de tranchée 920-1284 mm Larg.utile 800-1164
Vérin Type D Largeur de tranchée 1280-2004 mm Larg.utile 1160-1844

VERIN - VB100

Le vérin permet un ajustement précis de la largeur de tranchée

sans rallonge Largeur de tranchée 1123-1523 mm

**DANS LA MÊME RUBRIQUE:**

avec 1 rallonge de 500 mm / Larg.utile 1413-1813
avec 2 rallonges de 500 mm / Larg.utile 1913-2313
avec 3 rallonges de 500 mm / Larg.utile 2413-2813
avec 4 rallonge de 500 mm / Larg.utile 2913-3313

VERIN - VB60

Le vérin permet un ajustement précis de la largeur de tranchée

sans rallonge Largeur de tranchée 1108-1448 mm / Larg.utile 988-1328

**DANS LA MÊME RUBRIQUE:**

avec 1 rallonge de 500 mm / Larg.utile 1488-1828
avec 2 rallonges de 500 mm / Larg.utile 1988-2328
avec 3 rallonges de 500 mm / Larg.utile 2488-2828
avec 4 rallonges de 500 mm / Larg.utile 2988-3328

Chauffages

CHAUFFAGE A GAZ

KROLL PX43VA

Puissance 26,6 à 43 kW

Pression raccord 3,0 bar

CODE ARTICLE:

PX43VA



Disponible en
LOCATION

CHAUFFAGE A INCANDESCENCE

Chauffage avec détendeur et tuyau. Adaptable sur bouteille à gaz propane ou butane

Dimension du réflecteur 295 x 240 mm

Puissance 4,3 kW - 330 g/h

CODE ARTICLE:

GR0680



CHAUFFAGE ELECTRIQUE - DEBIT 1700 M3

KROLL E18 - Puissance 12 ou 18 kW - Branchement 380 V - 32A avec thermostat

Dimensions 640 x 320 x 400 mm / Poids 23,5 kg

CODE ARTICLE:

E18

Disponible en
LOCATION



CHAUFFAGE ELECTRIQUE - DEBIT 300 M3

KROLL E3 - Puissance 3 kW - Branchement 230 V - 16A avec thermostat

Dimensions 300 x 175 x 230 mm / Poids 5,2 kg

CODE ARTICLE:

E3

Disponible en
LOCATION





CHAUFFAGE ELECTRIQUE - DEBIT 585 M3

KROLL E8 - Puissance 4 ou 8 kW - Branchement 380 V - 16A
avec thermostat
Dimensions 530 x 285 x 365 mm / Poids 15,5 kg

CODE ARTICLE: **E8**

Disponible en
LOCATION



CHAUFFAGE ELECTRIQUE - DEBIT 725 M3

KROLL E8 - Puissance 6 ou 12 kW - Branchement 380 V - 32A
avec thermostat
Dimensions 640 x 320 x 400 mm / Poids 20,5 kg

CODE ARTICLE: **E12**

Disponible en
LOCATION



CHAUFFAGE INFRA-ROUGE

KROLL IR33 - Puissance 33 kW pour des locaux ventilés
Dim.940x680x990 mm (Lxlxh)
Capacité de réservoir 46 l,

CODE ARTICLE: **IR33**



CHAUFFAGE MOBILE

KROLL M50 - Puissance 51 kW - Combustion indirecte avec évacuation des gaz
Débit d'air 2900 m3/h, Capacité réservoir 46 l
Des ventilateurs très puissants, filtres et réservoirs préchauffés

CODE ARTICLE: **M50**

Disponible en
LOCATION



CONVECTEUR

Convecteur 2000W - 50Hz (pour pièces ca. 60 m2)
Installation mobile ou murale
Protection contre la surchauffe,

CODE ARTICLE: **F16**

COUDE

Coudes Ø 110 mm

CODE ARTICLE: **C111**

GENERATEUR D'AIR CHAUD

KROLL GP67 - Puissance 66 kW pour des locaux ventilés

Dim. 1405X620X750 mm (Lxlxh)

Débit d'air 2800 m³/h, Capacité réservoir 51 lCODE ARTICLE: **GP67**

POELE A GASOIL

Puissance 4,0 kW / 90 m³

Sortie de tuyau Ø 120 mm

CODE ARTICLE: **S35S3**

REDUCTION

Réductions Ø 120 à Ø 110 mm

CODE ARTICLE: **C120/111**

TUYAU

Longueur 100 cm

CODE ARTICLE: **TUY100**

DANS LA MÊME RUBRIQUE:

TUY50 Tuyaux Ø 110 mm
Longueur 50 cm



**_CHAPEAU DE PROTECTION**

Pour tuyau Ø 110 mm

CODE ARTICLE:

REGENHUT

Chauffe-gamelles



CHAUFFE-GAMELLES

Chauffe-gamelle petit modèle
dim. 240x240x80 mm (Lxlxh)
Ø Brûleur: 8,5 cm

CODE ARTICLE:

RECH7300

CHAUFFE-GAMELLES

Chauffe-gamelle grand modèle
dim. 400x400x180 mm (Lxlxh)
Ø Brûleur: 18 cm

CODE ARTICLE:

RECH7309



CHAUFFE-GAMELLES DOUBLE

Chauffe-gamelle double à flammes
dim. 530x300x150 mm (Lxlxh)
Ø Brûleur: 14 cm

CODE ARTICLE:

F03050



MARMITE INOX

Marmite chauffe-gamelle "INOX"
Ø 380 mm, h=150 mm

CODE ARTICLE:

RECH990004

Coffres et rangements



BIG BAG AVEC GOULOTTE

En polypropylène tissé non traité contre les UV

4 anses (sangles) de levage de 30 cm

Goulotte de vidange à débit réglable Ø 45cm, long. 50 cm

CODE ARTICLE:

390606

BIG BAG FOND PLAT

En polypropylène tissé non traité contre les UV

dim. 900x900x1100 - avec fond plat

Charge maxi utile : 1500 kg - non réutilisable

CODE ARTICLE:

390607



CADENAS & CLES

Ø Anse 8 mm

DANS LA MÊME RUBRIQUE:

ABUS 85-30

Cadenas en laiton massif, anse crementée, cylindre à goupilles, livrés avec 2 clés

Ø Anse 5 mm

Anse hauteur 17 mm largeur 18 mm

ABUS 85-40

Anse hauteur 23 mm largeur 24 mm

ABUS 85-50

Ø Anse 6 mm

Anse hauteur 28 mm largeur 30 mm



CADENAS A CODE

Cadenas chromé à combinaison interchangeable et avec double verrouillage de l'anse

Anse hauteur 25 mm largeur 29 mm

Ø Anse 7,5 mm

CODE ARTICLE:

ABUS 160-50





COFFRE DE CHANTIER

Coffres de chantier en tôle rouge avec plateau amovible

Dim. 550x300x300 mm

CODE ARTICLE: **350301**

DANS LA MÊME RUBRIQUE:

350302 Dim. 670x350x350 mm

350303 Dim. 850x350x350 mm



COFFRE DE TRAVAUX EN METAL

Coffre de travaux publics - grosses poignées rétractables

barre de maintien d'ouverture du couvercle

pieds pour transpalette ou chariot

élévateur avec goussets de renfort

CODE ARTICLE: **TP2**



COFFRET DE TRAVAUX EN BOIS

Dim. 1300x650x700 mm

CODE ARTICLE: **7KKI**

DANS LA MÊME RUBRIQUE:

7PKI Dim. 850x500x450 mm

7WKI Dim. 1800x800x900 mm



COFFRET DE TRAVAUX EN POLYETHYLENE

Dim. 1840x740x940 mm

750 litres

CODE ARTICLE: **CHEMO7926**



CONTENEUR A GRAVATS EN POLYPROPYLENE

En propylène tressé très résistant.

Réutilisables

Capacité jusqu'à 1500 kg de déchets
(gravats, agrégats)

CODE ARTICLE: **TALIASAC**



PALETTE A PAROIS EN GRILLAGE

Palette de stockage suivant les Euro-normes , fond en bois 1 côté à moitié rabattable.

Mailles 50x50 mm. Capacité de charge max 1500 kg

Dim. int. 120x80x80 (Lxlxh)

CODE ARTICLE:

MB1533

DANS LA MÊME RUBRIQUE:

MB1533D

Dim. int. 120x80x40 (Lxlxh)

MB1533O

Dim. int. 120x80x80 (Lxlxh) - occasion revisée

PALETTE DE STOCKAGE

Palette de stockage avec tubes amovibles

Dim. int. 120x80x70 (Lxlxh)

Charge utile: 1000 kg

CODE ARTICLE:

1-211

DANS LA MÊME RUBRIQUE:

MB15349

Palette de stockage pour poutrelles H20

Dim. int. 184x126x117 (Lxlxh) - galva

Quantité max: 60 pièces par palette

SAC "BOTTE DE PAILLE"

Utiles pour baliser les circuits. En polyéthylène très résistant, épaisseur 14/100.

Hauteur 505 mm

Impression fluorescent sur deux faces en diagonale. / long. 1,80 m

CODE ARTICLE:

520401



SAC A GRAVATS POLYPRO

Sacs à gravats en polyéthylène blanc

dim. 95x55 cm

Capacité utile 70 l - non traité anti U.V.

CODE ARTICLE:

390605



SAC DE LESTAGE

Sacs de lestage en PVC 550 gr couleur orange

Dimensions 410 x 600 mm

Contenance 15 kg de sable environ

CODE ARTICLE:

T-LETS550-O



SUPPORT BIG BAG

Simplifient le chargement du BIGBAG. Tube acier Ø 25 mm

390608

Epaulement aux 4 angles pour le maintien
de lanières

Coffres et rangements

Equipements de chantier

OUTILLAGES ET EQUIPEMENTS

Déshumidificateurs



DESHUMIDIFICATEUR MOBILE 40 L/24h

Déshumidificateur mobile KROLL TE40
Dim.495x830x610 mm (Lxlxh)
Capacité d'extraction 40 l / 24 h, débit
d'air 500 m³/h,

CODE ARTICLE:

TE40



DESHUMIDIFICATEUR MOBILE 80 L/24h

Déshumidificateur mobile KROLL TE80
Débit d'air 1100 m³/h
Capacité d'extraction 80 l / 24 h

CODE ARTICLE:

TE80



Eclairages



BALADEUSE

La baladeuse avec poignée ergonomique et interrupteur protégé résiste aux chocs et aux intempéries.
avec prise européenne 220-240 V.
Elle possède 2 modes de fixation: son crochet et sa base magnétique.

CODE ARTICLE:

73621

LAMPE TORCHE

pour 1 pile 6V

CODE ARTICLE:

25100H

DANS LA MÊME RUBRIQUE:

25105A

rechargeable avec chargeur 230V et prise-cigare



POWERMOON

Ballons d'éclairage haute intensité

Ballon Powermoon

230V - 1000W - 99.000 Lumen

CODE ARTICLE:

PO1000

DANS LA MÊME RUBRIQUE:

PO1100

Trépied 1,80 m - 5,50 m

PO1110

Trépied 1,32 m - 3,30 m



PROJECTEUR DE CHANTIER

Projecteurs de chantier avec câble 5 m et grille de protection

1000 Watt - IP44

CODE ARTICLE:

1171100

DANS LA MÊME RUBRIQUE:

1171500 *Projecteurs de chantier avec câble 5 m et grille de protection*
500 Watt - IP44

JK-HS1500 *Projecteurs de chantier avec câble 5 m EUROPUR * et verre de sécurité*
1500 Watt - IP54

PROJECTEUR DE CHANTIER MAGNUM SUR TREPIED

Trépièd LUMX 105 - 275 cm

CODE ARTICLE: **LM0225E**

DANS LA MÊME RUBRIQUE:

NI244124 *Phares de chantier Magnum 72 W (600 W incandescent)*
faible consommation d'énergie
Etanchéité IP54

PROJECTEUR DE CHANTIER SUR TREPIED

Projecteurs de chantier avec câble 5 m et grille de protection

500 Watt avec trépiéd métallique (70-200 cm)

Etanchéité IP44

CODE ARTICLE: **1170450**

Passerelles et rampes



PASSERELLE DE PASSAGE PIETONS

Passerelles alu pour piétons avec garde-corps pliable
dim. 100x200 (LaxLo)
Charge utile: 200 kg / m²

CODE ARTICLE:

MB19635

DANS LA MÊME RUBRIQUE:

MB19660

Passerelles pour piétons avec garde-corps galvanisés, emboîtable et plancher en bois, ep. 4,5cm

Long. 1,50 m -larg. 1,00 m

Charge utile: 150 kg / m²

MB19661

Long. 2,00 m -larg. 1,00 m

MB19800

Long. 3,00 m -larg. 1,00 m

PASSERELLE EN ALU

Passerelles en alu

Long. 4,20 m -larg. 0,60 m

Classe 3

CODE ARTICLE:

MB61080

DANS LA MÊME RUBRIQUE:

MB61081

Long. 5,20 m -larg. 0,60 m

Classe 3

MB61082

Long. 6,20 m -larg. 0,60 m

Classe 3

MB61083

Long. 8,20 m -larg. 0,60 m

Classe 2

RAMPE ALU - AVS110

Rampes pour pneus ou chenilles caoutchouc

Largeur intérieure 245 mm Charge 2790 kg/paire

avec rebord / Longueur 2330

CODE ARTICLE:

110.00.005

DANS LA MÊME RUBRIQUE:

110.01.010

Rampes pour pneus ou chenilles caoutchouc

Largeur intérieure 245 mm Charge 1810 kg/paire

sans rebord / Longueur 3230

RAMPE ALU - AVS111

Largeur intérieure 245 mm Charge 1820 kg/paire

Longueur 3230

CODE ARTICLE: 110.00.010**DANS LA MÊME RUBRIQUE:****110.01.026**

Largeur intérieure 340 mm Charge 3310 kg/paire

Longueur 1970

RAMPE ALU - AVS112

Largeur intérieure 340 mm Charge 1820 kg/paire

Longueur 3230

CODE ARTICLE: 110.00.034**DANS LA MÊME RUBRIQUE:****110.01.029**

Largeur intérieure 340 mm Charge 2800 kg/paire

Longueur 2330

RAMPE ALU - AVS130

Rampes pour pneus ou chenilles caoutchouc

Largeur intérieure 325 mm Charge 4390 kg/paire

avec rebord / Longueur 3050

CODE ARTICLE: 130.00.006**DANS LA MÊME RUBRIQUE:****130.01.003***Rampes pour pneus ou chenilles caoutchouc*

Largeur intérieure 325 mm Charge 5150 kg/paire

sans rebord / Longueur 2510

RAMPE ALU - AVS131

Largeur intérieure 325 mm Charge 3470 kg/paire

Longueur 3590

CODE ARTICLE: 130.00.009**DANS LA MÊME RUBRIQUE:****130.01.006**

Largeur intérieure 325 mm Charge 4390 kg/paire

Longueur 3050

RAMPE ALU - AVS132

Largeur intérieure 325 mm Charge 2860 kg/paire

Longueur 4130

CODE ARTICLE: 130.00.012

DANS LA MÊME RUBRIQUE:

130.01.009 Largeur intérieure 325 mm Charge 3470 kg/paire
Longueur 3590

RAMPE ALU - AVS150

Rampes pour pneus ou chenilles caoutchouc
Largeur intérieure 360 mm Charge 5250 kg/paire
avec rebord / Longueur 3640

CODE ARTICLE: **150.00.007**

DANS LA MÊME RUBRIQUE:

150.01.004 Rampes pour pneus ou chenilles caoutchouc
Largeur intérieure 360 mm Charge 6810 kg/paire
sans rebord / Longueur 3040

RAMPE ALU - AVS151

Largeur intérieure 360 mm Charge 4470 kg/paire
Longueur 4040

CODE ARTICLE: **150.00.009**

DANS LA MÊME RUBRIQUE:

150.01.007 Largeur intérieure 360 mm Charge 5400 kg/paire
Longueur 3640

RAMPE ALU - AVS152

Largeur intérieure 360 mm Charge 3260 kg/paire
Longueur 5040

CODE ARTICLE: **150.00.014**

DANS LA MÊME RUBRIQUE:

150.01.009 Largeur intérieure 360 mm Charge 4610 kg/paire
Longueur 4040

RAMPE ALU - AVS170

Rampes pour pneus ou chenilles caoutchouc
Largeur intérieure 400 mm Charge 6970 kg/paire
avec rebord / Longueur 3240

CODE ARTICLE: **170.00.005**

DANS LA MÊME RUBRIQUE:

170.01.005 Rampes pour pneus ou chenilles caoutchouc
Largeur intérieure 400 mm Charge 6870 kg/paire
sans rebord / Longueur 3240

RAMPE ALU - AVS171

Largeur intérieure 400 mm Charge 5320 kg/paire
Longueur 3840

CODE ARTICLE: **170.00.008**

DANS LA MÊME RUBRIQUE:

170.01.008 Largeur intérieure 400 mm Charge 5790 kg/paire
Longueur 3840

RAMPE ALU - AVS172

Largeur intérieure 400 mm Charge 4590 kg/paire
Longueur 4240

CODE ARTICLE: 170.00.010**DANS LA MÊME RUBRIQUE:**

170.01.015 Largeur intérieure 400 mm Charge 4250 kg/paire
Longueur 5240

RAMPE ALU - AVS200

Rampes pour chaînes acier
Largeur intérieure 450 mm Charge 8500 kg/paire
avec rebord / Longueur 3440

CODE ARTICLE: 200.10.006**DANS LA MÊME RUBRIQUE:**

200.11.003 *Rampes pour chaînes acier*
Largeur intérieure 450 mm Charge 8500 kg/paire
sans rebord / Longueur 2840

RAMPE ALU - AVS201

Largeur intérieure 450 mm Charge 7700 kg/paire
Longueur 4440

CODE ARTICLE: 200.10.011**DANS LA MÊME RUBRIQUE:**

200.11.010 Largeur intérieure 450 mm Charge 8200 kg/paire
Longueur 4240

RAMPE ALU - AVS202

Largeur intérieure 450 mm Charge 6100 kg/paire
Longueur 5240

CODE ARTICLE: 200.10.015**DANS LA MÊME RUBRIQUE:**

200.11.014 Largeur intérieure 450 mm Charge 6400 kg/paire
Longueur 5040

RAMPE ALU - AVS80

Rampes pour pneus ou chenilles caoutchouc
Largeur intérieure 245 mm Charge 2150 kg/paire
avec rebord / Longueur 1980

CODE ARTICLE: 080.00.002

DANS LA MÊME RUBRIQUE:

080.01.000*Rampes pour pneus ou chenilles caoutchouc*Largeur intérieure 245 mm Charge 2620 kg/paire
sans rebord / Longueur 1620

RAMPE ALU - AVS81

Largeur intérieure 245 mm Charge 1660 kg/paire

Longueur 2340

CODE ARTICLE:

080.00.005

DANS LA MÊME RUBRIQUE:

080.01.005

Largeur intérieure 245 mm Charge 1660 kg/paire

Longueur 2340

RAMPE ALU - AVS82

Largeur intérieure 245 mm Charge 1000 kg/paire

Longueur 3240

CODE ARTICLE:

080.00.010

DANS LA MÊME RUBRIQUE:

080.01.010

Largeur intérieure 245 mm Charge 1000 kg/paire

Longueur 3240



RAMPE, RAILS ET PONTS DIVERS

Rampes, rails et ponts amovibles

Rampes de franchissement

DANS LA MÊME RUBRIQUE:

Rampes d'accès

Rails aluminium

Ponts acier et aluminium

Hayons, rehausses et pentes

_ACCESSOIRES PASSERELLES

Garde-corps hauteur 1,00 m

CODE ARTICLE:

MB61036

DANS LA MÊME RUBRIQUE:

MB61085*Pour passerelles alu*

Fixation garde-corps pour 1 passerelle

MB61086

Fixation garde-corps pour 2 passerelles



Protection du sol



POWER CABLE PROTECTION

Protection des tuyaux pompiers ou câbles électriques

1 câble - Ø 87,50 mm - 385x495x94 mm

CODE ARTICLE:

15FB

DANS LA MÊME RUBRIQUE:

15KB3

3 câbles - Ø 50 mm - 385x495x94 mm

15KB4

4 câbles - Ø 38 mm - 710x457x54 mm



POWER PAD AVEC COUCHE ANTIDERAPANTE

Les semelles de stabilisation sont faciles à manipuler, imperméables à l'eau, grande flexibilité, le pad d'adapte à la surface

600x600x50 mm - charge: 23 T - 18 kg

CODE ARTICLE:

15.23/50

DANS LA MÊME RUBRIQUE:

151.23/50AS

Autres charges et dimension livrables



POWER PAD RECTANGULAIRE

DANS LA MÊME RUBRIQUE:

152.PP200520

2000x500x20 mm - 2 poignées - 40 kg

152.PP201015

Permet le passage de véhicules à forte charge: jardinerie, espace vert, accès difficiles

2000x1000x15 mm - 4 poignées - 30 kg

152.PP201015

2000x500x15 mm - 2 poignées - 15 kg

152.PP201020

2000x1000x20 mm - 4 poignées - 80 kg



POWER PAD ROND

DANS LA MÊME RUBRIQUE:

15.30/R0

Les semelles de stabilisation sont faciles à manipuler, imperméables à l'eau, grande flexibilité, le pad d'adapte à la surface
Ø 800 mm-h=60 mm-charge: 30 T- 30 kg

15.35/R01

Ø 1000 mm-h=50 mm-charge: 35 T- 38 kg

15.60/R0

Ø 1200 mm-h=80 mm-charge: 70 T- 88 kg



PROTECTION CABLES ALU

Protection des tuyaux pompiers ou câbles électriques

câble - Ø 80,00 mm - 740x350x200 mm

CODE ARTICLE:

AGO6150

**RAMPE PROTECTION CABLES ALU**

Rampe de trottoir avec protections de tuyaux pompiers ou câbles électriques
câble - Ø 90,00 mm -350x500 mm

CODE ARTICLE:

AGO6140**_ANNEAU ANTI-BRUIT**

Amortisseur de bruit

Capacité max- 40 T

Ø int. 600 -Ø ext. 650

CODE ARTICLE:

760066

DANS LA MÊME RUBRIQUE:

760068

Ø int. 600 -Ø ext. 682

§1 Généralités

Article 1: Les présentes conditions générales s'appliquent aux contrats de vente conclus entre les sociétés COMAT SA, COMAT LOCATION SA ou COMAT Matériel Sàrl (le vendeur) et le client, à l'exclusion de toutes autres conditions, sauf accord écrit signé par un des administrateurs de la société. Elles ne s'appliquent pas aux locations, ni aux réparations de matériel.

§2 Formation du contrat

Article 1: La commande lie l'acheteur, elle vaut contrat

Article 2: En cas d'annulation d'une commande par le client, le vendeur pourra exiger le paiement d'une indemnité égale à 25 % du prix du contrat

§3 Transfert de risques

Article 1: La conclusion du contrat emporte immédiatement transfert du risque de la chose à charge de l'acquéreur.

Article 2: Lors du transport et durant des travaux d'amélioration, les risques de la chose sont donc à charge de l'acheteur. En cas de dépôt de la marchandise dans les stocks du vendeur, les risques de la chose sont également à charge de l'acheteur

§4 Paiement

Article 1: Les factures sont payables au comptant dans les 30 jours de leur date d'émission

Article 2: Lorsque, par dérogation à l'article 1er, des délais de paiement ont été expressément accordés, tout retard, même partiel, de paiement d'une ou de plusieurs échéances, entraîne de plein droit et sans mise en demeure préalable l'exigibilité immédiate du solde entier à échoir

Article 3: Lorsque, par dérogation à l'article 1er, des réductions et escomptes ont été accordés, ces derniers ne sont applicables que si la facture est intégralement réglée dans les délais prévus. Dans le cas contraire, les escomptes et réductions ne trouveront plus application et le montant intégral de la facture doit être réglé

Article 4: Les factures non réglées à leur échéance porteront de plein droit intérêt aux taux prévu par la loi du 18 avril 2004 et la directive du 16 février 2011, augmenté de 50%, et ce dès la date d'échéance, de plein droit et sans qu'une quelconque mise en demeure ne soit nécessaire, sans préjudice de tous autres dommages et intérêts

Article 5: Conformément aux articles 8 et suivants de la loi du 18 avril 2004, respectivement l'article 6 de la directive du 16 février 2011, tout rappel ou mise en demeure sera refacturé à titre de frais à hauteur de 25,- EUR. Si un recouvrement judiciaire s'avère nécessaire, un minimum de 1000 EUR de frais d'avocats sera à charge du client

Article 6: Par dérogation à l'article 4, les factures non réglées à leur échéance rédues par un consommateur final porteront intérêt au taux légal

§5 Astreinte

Article 1: En cas de non-paiement du solde du prix à l'échéance, le débiteur s'oblige à verser au créancier une indemnité correspondant à 10 % du solde impayé par jour de retard. Cette indemnité est due de plein droit, sans mise en demeure préalable, du seul fait du non-respect de la date d'échéance par le débiteur

Article 2: Pour autant que le débiteur soit un consommateur final, cette astreinte est ramenée à 50,- EUR par jour de retard

§6 Paiement d'un acompte

Article 1: Un acompte correspondant à 30 % du montant de la commande peut être demandé au moment de la formation du contrat. Le solde sera dû au moment de la livraison

Article 2: Il est précisé expressément qu'un acompte versé ne vaut pas faculté de dédit et ne donne pas droit à l'acheteur de renoncer au contrat

Article 3: Tout acompte versé restera acquis au vendeur en cas d'incident d'exécution ou de résiliation du contrat imputable au client

§7 Réclamations

Article 1: Toute contestation relative à la facture doit être faite sous forme écrite dans un délai de 10 jours. Passé ce délai, la facture est considérée comme dûment acceptée

§8 Livraison

Article 1: Les délais ou dates de livraisons portés par le vendeur sur ses offres ou confirmations de commande n'ont qu'un caractère purement indicatif. Ils ne peuvent en aucun cas constituer de la part du vendeur un engagement ferme de livrer à date fixe, ni justifier l'annulation de la commande par le client, ni donner lieu à dommages et intérêts ou pénalités de retard

Article 2: Aussi longtemps que le client n'exécute pas une quelconque de ses obligations, les termes et délais se trouvent automatiquement prorogés

Article 4: Le client s'engage à tenir le vendeur indemne de tous frais de procédure et d'avocat
consommateur est en droit d'émettre une mise en demeure de livrer dans le mois. Le délai de s'exécuter ne pourra être inférieur au mois. Passé ce délai, le consommateur sera en droit de mettre fin au contrat

§9 Réserve de propriété

Article 1: Par dérogation à l'article 1583 du Code civil, tout matériel vendu reste la propriété du vendeur jusqu'au paiement intégral du prix et de ses accessoires

Article 2: Pendant la durée de la réserve de propriété au profit du vendeur, l'acheteur prend à charge tous les risques de perte, de détérioration, même par cas fortuit ou de force majeure

Article 3: Tant qu'il ne s'est pas acquitté de la totalité du prix de vente ainsi que de tous ses accessoires, l'acheteur s'interdit d'aliéner, de donner en gage le bien, y compris le gage sur fonds de commerce, ou de diminuer autrement la valeur du matériel. Il s'engage également à ne pas entraver une éventuelle récupération du bien par le vendeur, notamment en l'exportant ou en l'intégrant dans un autre objet.

Article 4: A défaut d'apurement de la dette, le vendeur peut, conformément à l'article 116 du Code de Commerce, après mise en demeure notifiée par lettre recommandée au débiteur, faire procéder à la vente publique des biens donnés en gage

§10 Conformité de la marchandise et garanties

Article 1: Sauf stipulation contraire expresse, le vendeur n'accorde aucune garantie autre que la garantie légale

Article 2: Par dérogation à l'article 1 et en application de l'article 6 de la loi du 24 avril 2004, respectivement de l'article 7 de la directive du 25 mai 1999, le vendeur accorde aux consommateurs une garantie de 2 ans pour les biens neufs et une garantie d'un an pour les biens d'occasions

Article 3: Le vendeur se réserve le droit de remplacer la marchandise qui est l'objet du contrat par une marchandise équivalente lorsque la première n'est plus disponible

Article 4: Lors de la livraison de la marchandise, le client s'engage à vérifier la marchandise et à dénoncer immédiatement toute non-conformité ou tout vice apparent ou facilement décelable

Article 5: Le client s'engage à dénoncer par lettre recommandée toute non-conformité et tout vice non prévu par l'article 3 dans un délai de 7 jours à partir de sa découverte

Article 6: La garantie cesse de plein droit si l'acheteur procède lui-même ou fait procéder par des tiers non expressément agréés par le vendeur à des réparations ou transformations quelconques.

Article 7: La garantie ne couvre pas l'usure normale. Elle ne s'applique pas non plus lorsque le défaut est dû à une utilisation anormale, non-conforme ou fautive, notamment lorsque l'entretien n'est pas effectué selon les prescriptions du constructeur ou s'il n'est pas donné suite aux invitations de vérifications techniques

§11 Clause résolutoire

Article 1: Le vendeur se réserve le droit de poursuivre la résolution du contrat en cas d'inexécution par l'acheteur d'une quelconque de ses obligations. Le contrat sera résolu 15 jours après l'envoi d'une mise en demeure préalable par le vendeur et les marchandises devront être restituées sans autre formalité

Article 2: L'acheteur s'engage à ne pas s'opposer à cette récupération et à rendre le bien dès mise en demeure. En cas d'opposition injustifiée, les dommages et intérêts pour non récupération sont évalués forfaitairement à 1.500,- EUR

Article 3: En cas de récupération du bien l'acheteur s'engage à indemniser le propriétaire pour la diminution de la valeur subie par le bien, y compris l'utilisation et l'usure normale, la détérioration ou la destruction, les frais de récupération ainsi qu'à rémunérer selon les prix habituellement pratiqués, l'usage qu'il avait de la chose. Pour se faire indemniser, le vendeur est en droit de se servir sur la partie du prix déjà payée par le client, lequel ne saurait exiger restitution que si le vendeur a été indemnisé de tout préjudice subi

§12 Dispositions finales

Article 1: Le client déclare expressément renoncer à faire valoir des conditions générales propres

Article 2: Le contrat sera régi en ce qui concerne sa formation, sa validité, son interprétation et son exécution par le droit luxembourgeois

Article 3: En cas de litige, les Tribunaux de Luxembourg-Ville seront seuls compétents

Les articles présentés dans ce catalogue sont un extrait de notre programme de vente qui n'est en aucun cas exhaustif. Contactez-nous pour des informations supplémentaires ou tout renseignement.

COORDONNEES ET HORAIRES

COMAT SA | COMAT LOCATION SA | COMAT Matériel Sàrl

10, rue des Bruyères L-1274 HOWALD

Tél: (+352) 49 61 21 | Fax: (+352) 40 22 74 | E-Mail: comat@comat.lu

HEURES D'OUVERTURE

Lundi - Vendredi: 7h30 - 12h00 | 12h30 - 17h00 | Samedi: 8h00 - 12h00

<http://www.comat.lu>

DEPÔT DE COFFRAGE

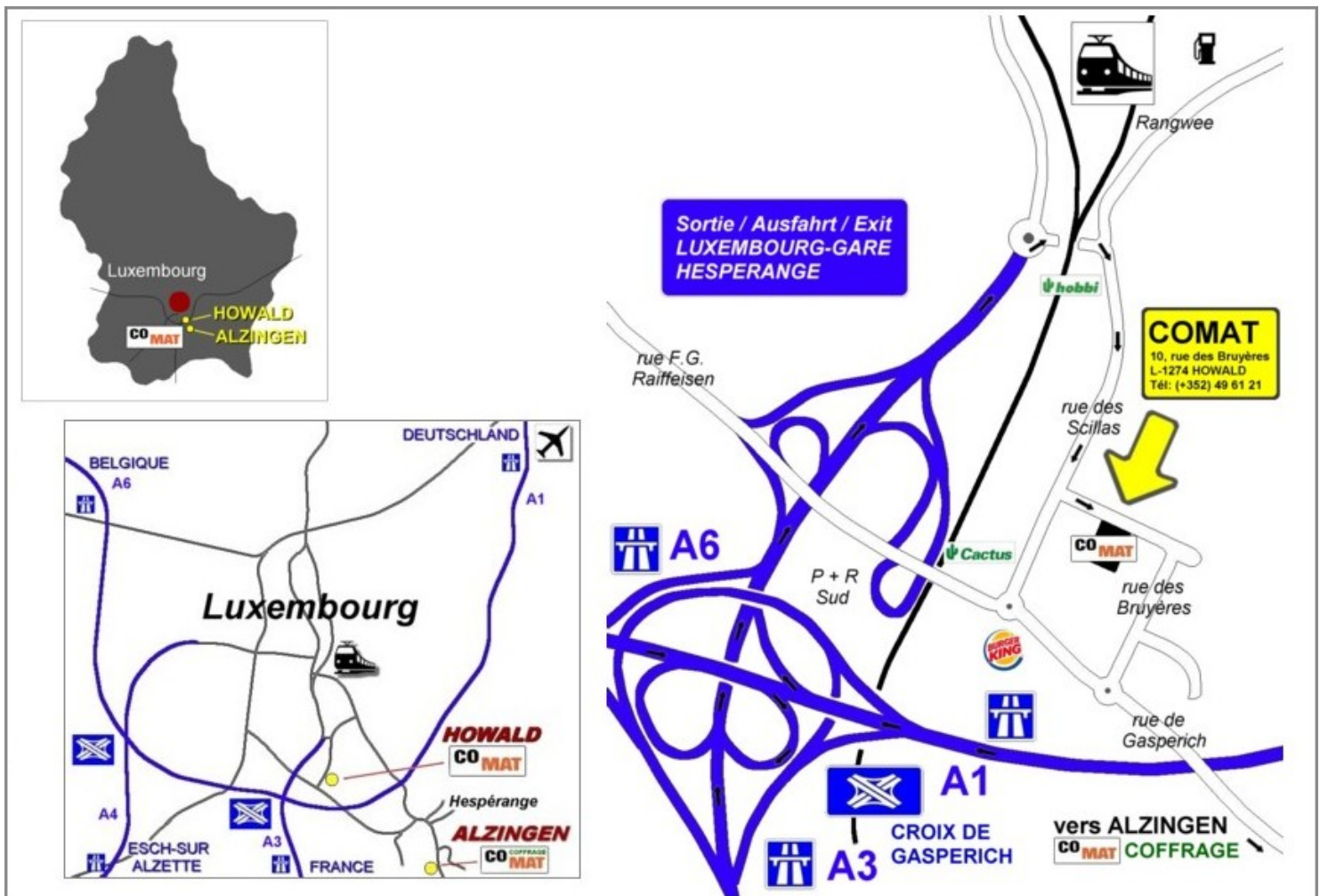
580, route de Thionville L-5888 ALZINGEN

Tél: (+352) 49 61 21 - 300 | E-Mail: comat@comat.lu

HEURES D'OUVERTURE

Lundi - Vendredi: 7h30 - 12h00 | 13h00 - 16h00 | Samedi fermé

PLAN D'ACCES



autoroutes venant de Metz, Arlon ou Trèves | direction Luxembourg, sortie Luxembourg-Gare et Hespérange | ensuite direction Luxembourg-Gare, au rond-point à la fin de l'autoroute à droite | passage par un petit tunnel | puis première rue à droite (rue des Scillas) ensuite première rue à gauche (rue des Bruyères)

TABLE DES MATIERES

OUTILLAGES ET EQUIPEMENTS	page0
Equipements de chantier	page1
<i>Abris de chantier</i>	page2
<i>Armoires et équipements électriques</i>	page4
<i>Blindage</i>	page7
<i>Chauffages</i>	page9
<i>Chauffe-gamelles</i>	page13
<i>Coffres et rangements</i>	page14
<i>Déshumidificateurs</i>	page18
<i>Eclairages</i>	page19
<i>Passerelles et rampes</i>	page21
<i>Protection du sol</i>	page26

Les articles présentés dans ce catalogue sont un extrait de notre programme de vente qui n'est en aucun cas exhaustif. Contactez-nous pour des informations supplémentaires ou tout