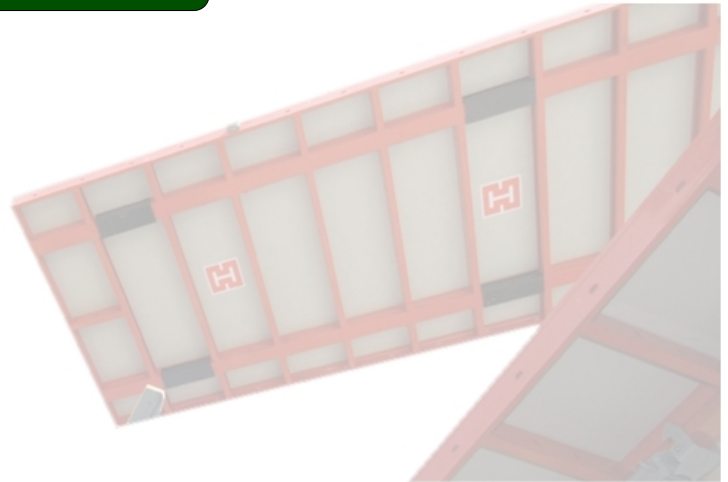
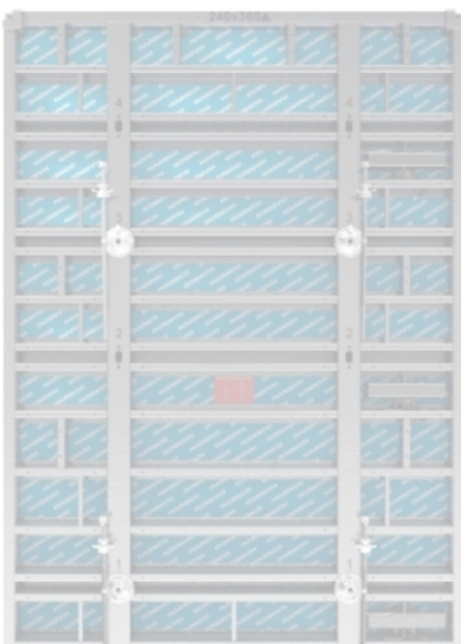
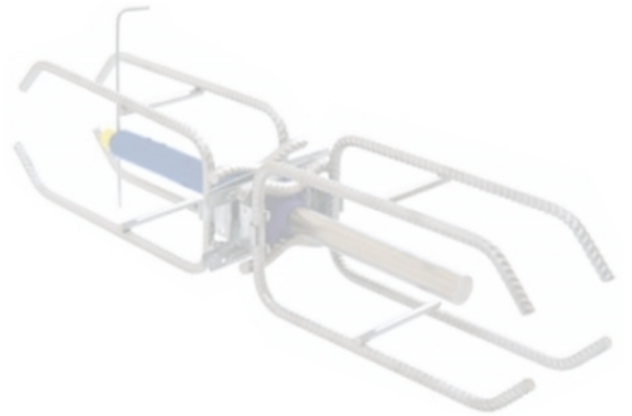


TECHNIQUES DE BETONNAGE



Coffrages



Coffrages

TECHNIQUES DE BETONNAGE

Coffrages de dalles



TOPEC COFFRAGES DE DALLE

Le système de coffrage de dalle TOPEC autorise une mise en oeuvre rapide et facile grâce à ses deux éléments principaux: panneaux et étais.

La construction légère et robuste en aluminium permet une manipulation ergonomique et peu fatigante.

Le système manuable procure une grande flexibilité grâce aux tailles des panneaux et aux accessoires.



DANS LA MÊME RUBRIQUE:

Facilité de mise en oeuvre: manipulation facile, possibilité de contourner des obstacles grâce aux pièces d'adaptation.

Montage et démontage à partir du sol jusqu'à des hauteurs de 3,50 m.

Combinaison avec les systèmes de sécurité PROTECTO.

Possibilité d'utiliser des panneaux télescopiques

Rapidité grâce aux panneaux de grande taille

Temps de coffrage et décoffrage estimé: 0,2 - 0,4 h/m²

Respecte la norme DIN18202

Epaisseur de dalle maximale: 75 cm

Peaux de coffrage synthétique ECOPLY ou peaux en bois

Epaisseur du cadre: 14 cm

Largeur des panneaux: 45 | 60 | 75 | 90 | 180 cm

Longueur des panneaux: 90 | 180 cm

Panneaux télescopiques: 55 - 90 x 90 cm | 55 - 90 x 180 cm



TOPFLEX COFFRAGE DE DALLE

La combinaison entre poutres, panneaux et accessoires permet une grande polyvalence, adaptée à tous les plans et toutes les dalles.

Utilisation pour grandes hauteurs et optimisation des charges sur les étais.

DANS LA MÊME RUBRIQUE:

Tables robustes et facilement manipulables en bois collé et enduit des deux côtés

Combinaison possible avec le système de sécurité PROTECTO

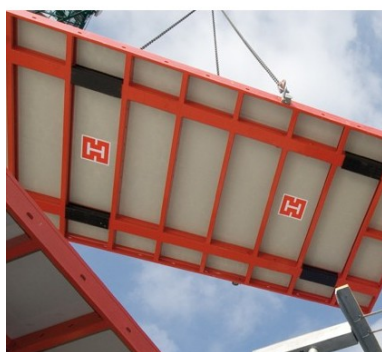
Poids réduit et manipulation facile, notamment grâce au système d'abaissement des étais pour le décoffrage

Flexibilité et rapidité d'exécution grâce aux multiples accessoires

Poids des poutrelles: 5 kg /m

Tables de coffrage en bois triple couche de 21 mm d'épaisseur et de tailles 150 x 50 cm ou 200 x 50 cm

Poutrelles H20: longueurs de 190 à 1190 cm, largeur 8 cm, hauteur 20 cm



TOPMAX COFFRAGE DE DALLE

Le système TOPMAX est conçu pour coffrer efficacement de grandes surfaces.

Le cadre en acier est extrêmement solide, galvanisé à chaud, lacqué et recouvert d'un revêtement plastifié.

DANS LA MÊME RUBRIQUE:

Le déplacement se fait par grue avec possibilité de déplacer jusqu'à 26 m2 en un seul levage

Assemblage simple et rapidité d'exécution grâce à un nombre de composants peu élevé. Points de connection multifonctions.

Combinaisons possibles avec RASTO/TAKKO et/ou PROTECTO

Nettoyage et réparations minimales.

Dimensions des tables de coffrage:

2,4 x 5,4 m (13m2) ou 1,8 x 5,4 m (10 m2)

Epaisseur du cadre: 12 cm

Epaisseur de dalle maximale: 50 cm

Hauteur maximale de la dalle: 7,5 m

Coffrages de voiles



MANTO COFFRAGES DE VOILE

Coffrages de voile à manipulation par grue très robuste pour grandes surfaces. Construction durable avec des éléments galvanisés qui permet le déplacement jusqu'à 40m² de surface en une fois. Possibilité d'utiliser tous les panneaux à l'horizontale et à la verticale.



DANS LA MÊME RUBRIQUE:

Cadre de 14 cm d'épaisseur avec renforts intérieurs qui supporte une pression de bétonnage jusqu'à 80 kN/m².

Coffrage de piliers ou puits avec les accessoires (coin articulé)

Poids: 55 à 75 kg / m² avec les éléments d'assemblage

Peaux de coffrage synthétique ECOPLY ou peaux en bois

Connection hermétique et solide grâce à la pince d'alignement MANTO

Grande flexibilité de panneaux jusqu'à 3,30 m de hauteur

Largeurs des panneaux: 30 | 45 | 60 | 75 | 90 | 105 | 120 | 240 cm

Hauteurs des panneaux: 120 | 270 | 330 cm

Panneaux à usage multiple: 75 x 60 | 75 x 120 | 75 x 270 | 75 x 330 cm

Panneaux XXL: 240 | 360 | 480 x 270 cm



PLATINIUM 100 COFFRAGES DE VOILE

Platinum est un système de coffrage haute qualité pour grandes surfaces
Economies de temps grâce à la conception des panneaux et connecteurs
Coulage rapide et efficace grâce à une poussée de béton jusqu'à 100 kN/m²



RASTO / TAKKO COFFRAGES DE VOILE

Coffrage de voiles manuportables pour surfaces de petites ou moyennes tailles
Solution flexible avec connecteurs uniques et panneaux à usage multiple.
Construction robuste, légère et durable avec des éléments galvanisés.

Disponible en
LOCATION

DANS LA MÊME RUBRIQUE:

Assemblage solide et aligné en une seule opération grâce aux éclisses RASTO

Coffrage de piliers ou puits avec les accessoires (coin articulé)

Manutention aisée et ergonomique avec prises intégrées

Peaux de coffrage synthétique ECOPLY ou peaux en bois

Panneaux de coffrage RASTO à utilisation verticale ou horizontale

Cadre en acier 12 cm épaisseur

Poids: 40 - 60 kg / m2 avec connecteurs

Pression de bétonnage jusqu'à 60 kN/m2

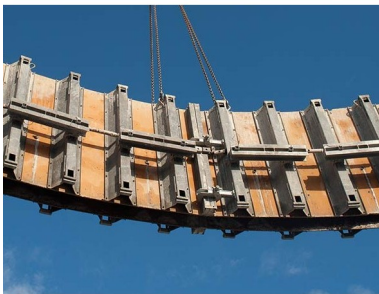
Respecte la norme DIN 18216 / EN 1993

Largeur des panneaux: 30 | 45 | 50 | 60 | 75 | 90 | 240 cm

Hauteur des panneaux: 120 | 150 | 270 | 300 cm

Panneau XXL 240 x 270 cm (manutention par grue)

Panneaux à usage multiple: 70 x 150 | 70 x 270 | 70 x 300 cm



RONDA COFFRAGES DE VOILE CIRCULAIRES

RONDA est un coffrage avec vérins intégrés pour des formes circulaires
Permet un ajustement millimétré à partir d'un rayon de 2,75 m

DANS LA MÊME RUBRIQUE:

Rapidité avec des éléments prêts à l'emploi et l'utilisation de l'éclisse MANTO

Déplacement jusqu'à 30 m2 en une fois par grue

Peau de coffrage en bois avec protection latérale

Pression de béton jusqu'à 60 kN / m2

Respecte la norme DIN 18216 / EN 1993

Hauteur des panneaux: 150 | 200 | 300 cm

Largeur des panneaux: 128 | 250 cm (extérieur) / 123 | 240 cm (intérieur)



SYSTÈME DE CHEVALETS HUNNEBECK

Sont utilisés pour le coffrage une face jusqu'à 8,60 mètres de hauteur
Le double profilé en U permet des combinaisons avec tous les systèmes de coffrage

Pression de bétonnage jusqu'à 60 kN/m2

Disponible en
LOCATION

DANS LA MÊME RUBRIQUE:*Equilibrage précis grâce aux pieds réglables intégrés*

La distance entre les chevalets peut être ajustée selon les plans de calepinage

Déplacement par grue grâce au crochet de transport

*Chevalet 325: hauteur de bétonnage jusqu'à 3,25 m - poids 171 kg (barre d'ancrage 18 kg)**Chevalet 500: hauteur de bétonnage jusqu'à 8,60 m - poids 305 kg (barre d'ancrage 60 kg)***SYSTÈME DE COFFRAGE DE FACADES HUNNEBECK**

Permet la combinaison de pièces préfabriquées avec des éléments coulés sur place

Utilisation de l'intérieur, sans tables de bordure

DANS LA MÊME RUBRIQUE:

dalles

Durée de vie prolongée grâce à des éléments galvanisés

Composants sécurisés, ergonomiques et en nombre réduit

Déplacement facile et sécurisé des éléments avec la grue



Coffrages métalliques pour voiles



BANCHE SATECO SC BOX

Banche métallique à caisson fermé pour une maintenance facilitée et une rigidité optimisée

Structure anti-corrosion pour une durée de vie accrue

Possibilité de personnalisation et d'intégration d'un système de tracabilité

Disponible en
LOCATION

DANS LA MÊME RUBRIQUE:

Productivité accrue grâce aux accessoires intégrés et imperdables

Blocs entretoises permettant une rapidité de mise-en-œuvre

Encombrement réduit (1 m de largeur hors tout)

Sécurité renforcée par des accès facilités

Outillage intégré et imperdable

Barette d'about d'un seul côté

Robustesse avec une tôle coffrante acier/inox d'épaisseur 5 mm

Assemblage en superposition ou en juxtaposition



BANCHE SATECO SC BOX RS

Banche métallique à caisson fermé avec système de stabilité intégré

Accessoires et outillages intégrés et imperdables

Possibilité de personnalisation et d'intégration d'un système de tracabilité

Disponible en
LOCATION

DANS LA MÊME RUBRIQUE:

Lest de stabilité intégré au panneau

Déplacement facile du panneau avec la stabilité intégrée par grue

Décoffrage facile et la rationalisation des espaces de stockage

Ergonomie améliorée grâce aux bras de levage intégrés permettant la manipulation en bloc

Elingage et désélingage à partir du sol et relevage à plat facilité

Robustesse avec une tôle coffrante acier/inox d'épaisseur 5 mm

Compatibilité avec tous les avec tous les accessoires de la banche SC BOX

Assemblage en superposition ou en juxtaposition

Accès facilités et utilisation aisée



COFFRAGE CIRCULAIRE SATECO CTR 4010

Banche de coffrage métallique pour murs ronds

Permet une pression du béton jusqu'à 10 t / m²

Outil de cintrage centralisé pour réglage automatique du rayon en option

Disponible en
LOCATION

DANS LA MÊME RUBRIQUE:

Ossature rigide avec raidisseurs verticaux en V et 2 niveaux de boîtes entretoises

Tôle coffrante d'épaisseur 5 mm soudée en continu

Rayon intérieur minimum de 3 mètres avec les accessoires standard

Assemblage vertical rapide et précis

Tous les accessoires de sécurité sont intégrés au panneau

Garde-corps extensible pour une sécurité optimale

Assemblage en superposition ou en juxtaposition

Compatible avec l'ensemble de la gamme SATECO

Coffrages pour colonnes



COFFRAGE PAX

Colonnes de coffrage combinées PAX
60/100

sections carrées ou rectangulaires de 15 -
105 cm max

Disponible en
LOCATION

DANS LA MÊME RUBRIQUE:

5000030	Colonnes de coffrage PAX 60 réglage des sections tous les 5 cm sections carrées ou rectangulaires de 20 - 60 cm max
5000046	Colonnes de coffrage PAX 100 sections carrées ou rectangulaires de 40 - 100 cm max
5000076	Console de bétonnage Console de bétonnage 100 x 100 cm
5000087	Barre de montage - cliquet Barre de montage - cliquet
5300185	Etais stabilisateurs Etais stabilisateurs



COFFRAGE PERDU POUR COLONNES RECTANGULAIRES

Longueur 3,00 m

20 x 20 cm

CODE ARTICLE:

T20203

DANS LA MÊME RUBRIQUE:

T25253	Longueur 3,00 m 25 x 25 cm
T25254	Longueur 4,00 m 25 x 25 cm
T30303	Longueur 3,00 m 30 x 30 cm
T30304	Longueur 4,00 m 30 x 30 cm



COFFRAGE PERDU POUR COLONNES RONDES

Finition lisse, pourue d'une feuille intérieur en PVC

Coffrage prêt à l'emploi, pas besoin de produit décoffrant / Ø 20 cm

CODE ARTICLE:

T203

DANS LA MÊME RUBRIQUE:

T204	Ø 20 cm
	Longueur 4,00 m
T252.5	Ø 25 cm
	Longueur 2,50 m
T253	Ø 25 cm
	Longueur 3,00 m
T254	Ø 25 cm
	Longueur 4,00 m
T304	Ø 30 cm
	Longueur 4,00 m
T353	Ø 35 cm
	Longueur 3,00 m
T354	Ø 35 cm
	Longueur 4,00 m
T404	Ø 40 cm
	Longueur 4,00 m

SCOTCH ARME

Rouleau 100m

CODE ARTICLE:

CA



_CARCAN DE PIED POUR COFFRAGE DE COLONNES

pour colonne ronde Ø 20cm

CODE ARTICLE:

TUBCARPR020

DANS LA MÊME RUBRIQUE:

TUBCARPR025	pour colonne ronde Ø 25cm
TUBCARPR030	pour colonne ronde Ø 30cm
TUBCARPR040	pour colonne ronde Ø 40cm
TUBCARTR020	pour colonne ronde Ø 20cm
TUBCARTR025	pour colonne ronde Ø 25cm
TUBCARTR030	pour colonne ronde Ø 30cm
TUBCARTR040	pour colonne ronde Ø 40cm

Dispositifs de soutènement



ETAIS DE SOUTÈNEMENT HUNNEBECK HP21

Etai lourd haute performance permettant jusqu'à 21 tonnes de charge
Polyvalent et compatible avec la gamme HUNNEBECK
Conforme à la norme EN12812

DANS LA MÊME RUBRIQUE:

Utilisation simple et rapide sans outils

Dimensions: 25 x 25 cm - Poids: 50 kg par élément

3 longueurs différentes: 100 / 150 / 200 cm



TOUR DE SOUTÈNEMENT HUNNEBECK ID15

Pour soutenir un poids élevé sur une surface réduite

Protection latérale par les diagonales lors du montage par une seule personne

Fermetures rapide des raccords pour accélérer le montage/démontage

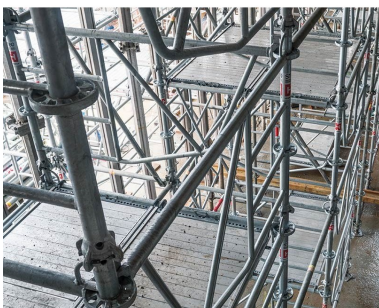
Disponible en
LOCATION

DANS LA MÊME RUBRIQUE:

Nombre réduit de composants avec un faible poids

Dimensions: 100 x 100 cm - Hauteur des éléments: 100 / 133 cm

Hauteurs d'utilisation: de 2 à 20 mètres - charge maximale par tour: 180 kN



TOUR DE SOUTÈNEMENT HUNNEBECK ST60

Permet de reprendre des charges lourdes en toute sécurité

Les éléments se verrouillent automatiquement au fur et à mesure du montage

Nombre réduit de composants avec un faible poids

Disponible en
LOCATION

DANS LA MÊME RUBRIQUE:

Protections latérales périphériques

3 largeurs de tour avec seulement deux cadres : 113 x 113 cm | 150 x 150 cm | 113 x 150 cm

Hauteurs d'utilisation: de 3 à 15 mètres - charge maximale par tour: 240 kN

Etais et poutrelles



ETAI HUNNEBECK EUROPLUS

Etais en acier avec mécanisme

d'abaissement rapide

Abaissement de l'étais de 3 mm avec un coup de marteau

Adaptation facilitée par la numérotation des trous de fixation

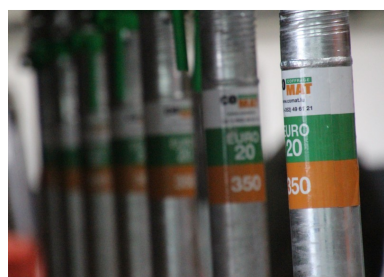
Disponible en
LOCATION

DANS LA MÊME RUBRIQUE:

Compatible avec la plupart des systèmes de coffrage

Galvanisation extérieure et intérieure

601390	Dimensions: 147 - 250 cm / Capacité 20 kN
601400	Dimensions: 172 - 300 cm / Capacité 20 kN
601410	Dimensions: 200 - 350 cm / Capacité 20 kN
601415	Dimensions: 220 - 400 cm / Capacité 20 kN
601425	Dimensions: 300 - 550 cm / Capacité 20 kN
601450	Dimensions: 220 - 400 cm / Capacité 30 kN



ETAI HUNNEBECK GALVANISES 2t

Etais pour charges lourdes: 2000kg - 20kN

Charge max. sur toute la longueur: 2000 kg

Hauteur: 147 - 250 cm

CODE ARTICLE: **20-250**

Disponible en
LOCATION

DANS LA MÊME RUBRIQUE:

20-300	Hauteur: 172 - 300 cm
20-350	Hauteur: 198 - 350 cm


20-400 Hauteur: 224 - 400 cm

20-550 Hauteur: 303 - 550 cm

ETAIS HUNNEBECK GALVANISES 3t

Charge max. sur toute la longueur: 3000 kg

Hauteur: 104 - 150 cm

CODE ARTICLE: 30-150

 Disponible en
LOCATION

DANS LA MÊME RUBRIQUE:
30-250 Hauteur: 147 - 250 cm

30-300 Hauteur: 172 - 300 cm

30-350 Hauteur: 198 - 350 cm

30-400 Hauteur: 224 - 400 cm

ETAIS METALLIQUES GALVANISES

Etais métalliques galvanisés, Ø int. 48,3 mm - Ø ext. 56 mm

Galva - Hauteur: 160-290 cm

Charge maximum fermé: 1750 kg

CODE ARTICLE: 160-290G

 Disponible en
LOCATION

ETAIS METALLIQUES LAQUES

Etais métalliques laqués, Ø int. 48,3mm - Ø ext. 56mm

Charge maximum fermé: 1750 kg

 Hauteur: 60-100 cm - Charge max. ouvert
1430 kg

CODE ARTICLE: 050-80

 Disponible en
LOCATION

DANS LA MÊME RUBRIQUE:
070-110 Hauteur: 80-120 cm

100-170 Hauteur: 100-180 cm - Charge max. ouvert 1490 kg

160-290 Hauteur: 160-290 cm - Charge max. ouvert 990 kg
Charge maximum fermé: 1750 kg

190-340 Hauteur: 200-360 cm - Charge max. ouvert 780 kg

190-340A Hauteur: 210-370 cm

Etais métalliques tirant-poussant laqués, à tête pivotable

250-450 Hauteur: 260-460 cm - Charge max. ouvert 650 kg

260-460A Hauteur: 260-460 cm

Etais métalliques tirant-poussant laqués, à tête pivotable



ETAIS TIRANT-POUSSANT

Fixation et alignement exact des coffrages et éléments préfabriqués
 Éléments télescopiques au rapport poids / capacité optimisé
 Manipulation facile et montage rapide
 grâce aux fixations rapides

Disponible en
LOCATION

DANS LA MÊME RUBRIQUE:

Mise-en-place sécurisée à partir du sol

Tous les éléments en acier sont galvanisés

5 types d'étais pour des longueurs entre 2,05 et 10,25 m



POUTRELLES DE COFFRAGE CE - H20

Faciles à mettre en œuvre, profil ergonomique
 Peuvent être combinés avec d'autres éléments pour former des ensembles de coffrages

Longueurs: 2,45 / 2,60 / 2,90 / 3,30 / 3,60 /
 3,90 / 4,50 / 4,90 / 5,90 / 6,9 m

CODE ARTICLE: H20290 - 20600

Disponible en
LOCATION



Huile de coffrage



HUILE DE DECOFFRAGE

Huile conçue pour le décoffrage des planches en bois (panneaux jaunes)
Mode d'emploi: missible à l'eau 1:20.
Bidon 30 l - 1l suffit pour 20 à 30 m²

CODE ARTICLE:

TM

DANS LA MÊME RUBRIQUE:

TM200L

Fût 200 l - 1 l suffit pour 20 à 30 m²

TRENNFIT

Huile de décoffrage pour le décoffrage des panneaux marins

Mode d'emploi: prête à l'emploi et surtout ne pas mélanger avec eau

Bidon 30 l - 1l suffit pour 10 à 20 m²

TRENNFIT200L

Fût 200 l - 1 l suffit pour 10 à 20 m²

HUILE DE DECOFFRAGE BIODEGRADABLE

Huile de décoffrage biodégradable pour le décoffrage des panneaux marrins,
panneaux jaunes et panneaux métalliques

Bidon 10 l - 1l suffit pour 30 à 50 m²

Mode d'emploi: prête à l'emploi

CODE ARTICLE:

DEOIL



POMPES POUR FUTS

Pompe pour fût avec tube télescopique 480-900 mm

Débit 16 l/min

pour huile jusqu'à SAE90, antigel, diesel,
pétrole, huile de décoffrage, etc.

CODE ARTICLE:

13012

DANS LA MÊME RUBRIQUE:

13040*Pompe avec flexible en perbunan et avec bec d'écoulement en acier*

Débit 35 l/min

pour huile jusqu'à SAE50, fluides non agressifs et autolubrifiants

**PULVERISATEUR**

Inox - 10 l

CODE ARTICLE:**PULV10-M**

DANS LA MÊME RUBRIQUE:

PULV5-M*Pulvérisateurs en inox pour huile de coffrage - 6 bar*

Inox - 5 l



Huile de coffrage

Coffrages

TECHNIQUES DE BETONNAGE

Parties de coffrage divers

CADRE DE SOMMIER

Cadre de sommier galvanisé

Hauteur max: 50 cm

Ouverture max: 90 cm

CODE ARTICLE:

MB15079



DANS LA MÊME RUBRIQUE:

MB1508

Cadre de sommier lacqué avec 2 clavettes

Hauteur max: 50 cm

Ouverture max: 90 cm

CHEVILLES EXPANSIBLES

Chevilles expansibles (ancrage béton)

pour trous Ø 32-34 mm

CODE ARTICLE:

15F2128



DANS LA MÊME RUBRIQUE:

15F2135

pour trous Ø 35-37 mm

CLAVETTES AVEC RESSORT

Clavette de coffrage RAPIDE avec ressort

Ø tige: 5-10 mm

CODE ARTICLE:

RAPID-2





CLAVETTES STANDARD

Clavette de coffrage RAPIDE

Ø tige: 4-10 mm

CODE ARTICLE:

RAPID



COFFRAGE CONTRE-MARCHE

Coffrage contre-marche, hauteur 17,5 cm

Contre-marche laquée - 080-1,45 m

CODE ARTICLE:

MB1210

DANS LA MÊME RUBRIQUE:

MB12109

Contre marche galv. avec coin d'angle - 0,90-1,55 m



CONSOLE DE COFFRAGE

Console de coffrage galvanisée

Console

réglable jusqu'à 700 mm

CODE ARTICLE:

MB1127

DANS LA MÊME RUBRIQUE:

MB1953

Garde-corps - long. 1,20 m



ECROUS PAPILLON & ECROUS A EMBASE

EcroUS papillon Ø 15,1 mm

Hauteur: 55 mm - SW27 mm

CODE ARTICLE:

15F2071

DANS LA MÊME RUBRIQUE:

15F2072/90

EcroUS à embase, 2 ailettes, fonte

SW27 Ø ecrou 90mm, Ø 15,1mm



GARDE-CORPS - DIN4420

Domaine d'utilisation: garde-corps pourvu d'anses ouvertes mobiles et orientables.

Garde-corps

Il se visse dans la cheville "KOMBI" (filetage D15/17)

CODE ARTICLE:

BT03102

**GARDE-CORPS POUR DALLE**

Garde-corps pour dalle avec 2 clavettes
dalle max. 40 cm

CODE ARTICLE: **1223**

DANS LA MÊME RUBRIQUE:**12231**

Garde-corps pour dalle avec manivelle
dalle max. 40 cm

CE-PC18Z

dalle max. 80 cm - avec plaque pivotante

GARDE-CORPS UNIVERSEL

Garde-corps universel galvanisé - inclinable
Pour dalle max. 40 cm

CODE ARTICLE: **MB1225**

DANS LA MÊME RUBRIQUE:**MB1227**

Pour dalle max. 70 cm

GLISSIERE DE COFFRAGE

Glissière laquée

CODE ARTICLE: **MB11282**

DANS LA MÊME RUBRIQUE:**MB1128**

Glissière galvanisée

MB1953

Garde-corps - long. 1,20 m

MANCHONS ETANCHES

Avec plaque carrée au milieu
Type S - dim. 120x120x2 mm

CODE ARTICLE: **15F3044**

DANS LA MÊME RUBRIQUE:**15F3093**

Avec plaque ronde au milieu

Type G - Ø 65 mm - long. 112 mm

15F3093/B

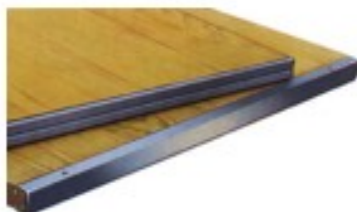
Type G - Ø 110 mm - long. 130 mm

PANNEAU BETONFLEX - 4 MM

Panneau pour béton vu
Dim. 125x250 cm - 4 mm

CODE ARTICLE: **BF125x250**





PANNEAUX DE COFFRAGE

Epaisseur: 27mm - dim. 50x200 cm

CODE ARTICLE: **HO2000x500x27**

DANS LA MÊME RUBRIQUE:

HO50X100

Panneaux de coffrage jaune, profile C

Epaisseur: 21mm - dim. 50x100 cm

HO50X150

Epaisseur: 21mm - dim. 50x150 cm

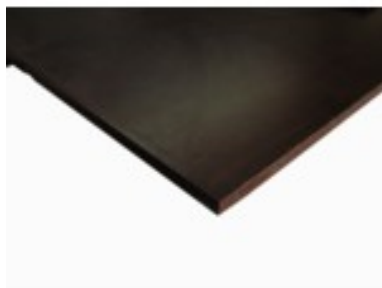
HO50X150BR

Panneau de coffrage brun, 3 plis, profile E

Epaisseur: 21mm - dim. 50x150 cm

HO50X200

Epaisseur: 21mm - dim. 50x200 cm

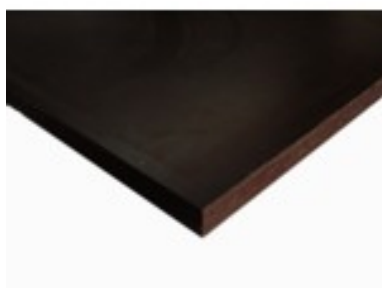


PANNEAUX DE COFFRAGE - 12 MM

Panneaux pour béton vu

Dim. 150x300 cm - 12 mm- 9 plis - 220gr

CODE ARTICLE: **BT150x300**



PANNEAUX DE COFFRAGE - 21 MM

Dim. 150x300 cm - 21 mm- 11 plis - 120gr

CODE ARTICLE: **BP150x300CM**

DANS LA MÊME RUBRIQUE:

PW125x250

Panneaux pour béton vu

Dim. 125x250 cm - 21 mm- 11 plis - 120gr



PLAQUES D'APPUI

Plaques d'appui bombées galvanisées - Ø 15,1mm

dim. 120x120x10 - 20kN

CODE ARTICLE: **15F2066**

DANS LA MÊME RUBRIQUE:

15F2097

dim. 150x200x10 - 50kN



PLAQUES D'APPUI COMBINEES

Plaques d'appui combinées galvanisées avec écrou papillon - Ø 15,1mm

dim. 120x120x10 - 20kN

CODE ARTICLE: **15F1020**

DANS LA MÊME RUBRIQUE:

15F1023

dim. 150x200x10 - 50kN

SERRE-JOINT CIMENTIER

Serre-joint cimentier

Acier: 30x8 mm

Ouverture: 100x21 cm

CODE ARTICLE:

SJC120**STRUKTOPLAN SABLE**

Panneau pour béton vu imitation planche bois

Dim. 300X120 cm - 4 mm

CODE ARTICLE:

WES04**TENDEURS RAPIDES**Tendeur RAPIDE de coffrage
pour clavette avec ressort

CODE ARTICLE:

IS06207012

DANS LA MÊME RUBRIQUE:

RAPITENDTendeur RAPIDE de coffrage
pour clavette standard**TENDEURS TEMPO**

Tendeur de coffrage TEMPO

CODE ARTICLE:

TEMPO**TIGES DYWIDAG**

Tiges DYWIDAG Ø 15,1mm (Padm=90kN - Prup=190kn)

Longueur: 0,75 m

CODE ARTICLE:

DY15075

DANS LA MÊME RUBRIQUE:

DY15100	Longueur: 1,00 m
DY15125	Longueur: 1,25 m
DY15150	Longueur: 1,50 m
DY15200	Longueur: 2,00 m

_ACCESSOIRES POUR CONSOLE D'ECHAFAUDAGE

Support pour console max. 18 kN

CODE ARTICLE:

MB1082

DANS LA MÊME RUBRIQUE:

MB1084	Tige filetée Ø 15x600 mm
MB1085	Tige filetée Ø 15x900 mm
MB1086	Ecrou galvanisé Ø 70 mm

_ACCESSOIRES POUR CONTRE-MARCHES

Tube télescopique 0,75-1,15 m

CODE ARTICLE:

MB1239

DANS LA MÊME RUBRIQUE:

MB1240	Tube télescopique 0,92-1,60 m
MB1241	Tube télescopique 1,46-2,00 m
MB1242	Matelas de coffrage

§1 Généralités

Article 1: Les présentes conditions générales s'appliquent aux contrats de vente conclus entre les sociétés COMAT SA, COMAT LOCATION SA ou COMAT Matériel Sàrl (le vendeur) et le client, à l'exclusion de toutes autres conditions, sauf accord écrit signé par un des administrateurs de la société. Elles ne s'appliquent pas aux locations, ni aux réparations de matériel.

§2 Formation du contrat

Article 1: La commande lie l'acheteur, elle vaut contrat

Article 2: En cas d'annulation d'une commande par le client, le vendeur pourra exiger le paiement d'une indemnité égale à 25 % du prix du contrat

§3 Transfert de risques

Article 1: La conclusion du contrat emporte immédiatement transfert du risque de la chose à charge de l'acquéreur.

Article 2: Lors du transport et durant des travaux d'amélioration, les risques de la chose sont donc à charge de l'acheteur. En cas de dépôt de la marchandise dans les stocks du vendeur, les risques de la chose sont également à charge de l'acheteur

§4 Paiement

Article 1: Les factures sont payables au comptant dans les 30 jours de leur date d'émission

Article 2: Lorsque, par dérogation à l'article 1er, des délais de paiement ont été expressément accordés, tout retard, même partiel, de paiement d'une ou de plusieurs échéances, entraîne de plein droit et sans mise en demeure préalable l'exigibilité immédiate du solde entier à échoir

Article 3: Lorsque, par dérogation à l'article 1er, des réductions et escomptes ont été accordés, ces derniers ne sont applicables que si la facture est intégralement réglée dans les délais prévus. Dans le cas contraire, les escomptes et réductions ne trouveront plus application et le montant intégral de la facture doit être réglé

Article 4: Les factures non réglées à leur échéance porteront de plein droit intérêt aux taux prévu par la loi du 18 avril 2004 et la directive du 16 février 2011, augmenté de 50%, et ce dès la date d'échéance, de plein droit et sans qu'une quelconque mise en demeure ne soit nécessaire, sans préjudice de tous autres dommages et intérêts

Article 5: Conformément aux articles 8 et suivants de la loi du 18 avril 2004, respectivement l'article 6 de la directive du 16 février 2011, tout rappel ou mise en demeure sera refacturé à titre de frais à hauteur de 25,- EUR. Si un recouvrement judiciaire s'avère nécessaire, un minimum de 1000 EUR de frais d'avocats sera à charge du client

Article 6: Par dérogation à l'article 4, les factures non réglées à leur échéance rédues par un consommateur final porteront intérêt au taux légal

§5 Astreinte

Article 1: En cas de non-paiement du solde du prix à l'échéance, le débiteur s'oblige à verser au créancier une indemnité correspondant à 10 % du solde impayé par jour de retard. Cette indemnité est due de plein droit, sans mise en demeure préalable, du seul fait du non-respect de la date d'échéance par le débiteur

Article 2: Pour autant que le débiteur soit un consommateur final, cette astreinte est ramenée à 50,- EUR par jour de retard

§6 Paiement d'un acompte

Article 1: Un acompte correspondant à 30 % du montant de la commande peut être demandé au moment de la formation du contrat. Le solde sera dû au moment de la livraison

Article 2: Il est précisé expressément qu'un acompte versé ne vaut pas faculté de dédit et ne donne pas droit à l'acheteur de renoncer au contrat

Article 3: Tout acompte versé restera acquis au vendeur en cas d'incident d'exécution ou de résiliation du contrat imputable au client

§7 Réclamations

Article 1: Toute contestation relative à la facture doit être faite sous forme écrite dans un délai de 10 jours. Passé ce délai, la facture est considérée comme dûment acceptée

§8 Livraison

Article 1: Les délais ou dates de livraisons portés par le vendeur sur ses offres ou confirmations de commande n'ont qu'un caractère purement indicatif. Ils ne peuvent en aucun cas constituer de la part du vendeur un engagement ferme de livrer à date fixe, ni justifier l'annulation de la commande par le client, ni donner lieu à dommages et intérêts ou pénalités de retard

Article 2: Aussi longtemps que le client n'exécute pas une quelconque de ses obligations, les termes et délais se trouvent automatiquement prorogés

Article 4: Le client s'engage à tenir le vendeur indemne de tous frais de procédure et d'avocat
consommateur est en droit d'émettre une mise en demeure de livrer dans le mois. Le délai de s'exécuter ne pourra être inférieur au mois. Passé ce délai, le consommateur sera en droit de mettre fin au contrat

§9 Réserve de propriété

Article 1: Par dérogation à l'article 1583 du Code civil, tout matériel vendu reste la propriété du vendeur jusqu'au paiement intégral du prix et de ses accessoires

Article 2: Pendant la durée de la réserve de propriété au profit du vendeur, l'acheteur prend à charge tous les risques de perte, de détérioration, même par cas fortuit ou de force majeure

Article 3: Tant qu'il ne s'est pas acquitté de la totalité du prix de vente ainsi que de tous ses accessoires, l'acheteur s'interdit d'aliéner, de donner en gage le bien, y compris le gage sur fonds de commerce, ou de diminuer autrement la valeur du matériel. Il s'engage également à ne pas entraver une éventuelle récupération du bien par le vendeur, notamment en l'exportant ou en l'intégrant dans un autre objet.

Article 4: A défaut d'apurement de la dette, le vendeur peut, conformément à l'article 116 du Code de Commerce, après mise en demeure notifiée par lettre recommandée au débiteur, faire procéder à la vente publique des biens donnés en gage

§10 Conformité de la marchandise et garanties

Article 1: Sauf stipulation contraire expresse, le vendeur n'accorde aucune garantie autre que la garantie légale

Article 2: Par dérogation à l'article 1 et en application de l'article 6 de la loi du 24 avril 2004, respectivement de l'article 7 de la directive du 25 mai 1999, le vendeur accorde aux consommateurs une garantie de 2 ans pour les biens neufs et une garantie d'un an pour les biens d'occasions

Article 3: Le vendeur se réserve le droit de remplacer la marchandise qui est l'objet du contrat par une marchandise équivalente lorsque la première n'est plus disponible

Article 4: Lors de la livraison de la marchandise, le client s'engage à vérifier la marchandise et à dénoncer immédiatement toute non-conformité ou tout vice apparent ou facilement décelable

Article 5: Le client s'engage à dénoncer par lettre recommandée toute non-conformité et tout vice non prévu par l'article 3 dans un délai de 7 jours à partir de sa découverte

Article 6: La garantie cesse de plein droit si l'acheteur procède lui-même ou fait procéder par des tiers non expressément agréés par le vendeur à des réparations ou transformations quelconques.

Article 7: La garantie ne couvre pas l'usure normale. Elle ne s'applique pas non plus lorsque le défaut est dû à une utilisation anormale, non-conforme ou fautive, notamment lorsque l'entretien n'est pas effectué selon les prescriptions du constructeur ou s'il n'est pas donné suite aux invitations de vérifications techniques

§11 Clause résolutoire

Article 1: Le vendeur se réserve le droit de poursuivre la résolution du contrat en cas d'inexécution par l'acheteur d'une quelconque de ses obligations. Le contrat sera résolu 15 jours après l'envoi d'une mise en demeure préalable par le vendeur et les marchandises devront être restituées sans autre formalité

Article 2: L'acheteur s'engage à ne pas s'opposer à cette récupération et à rendre le bien dès mise en demeure. En cas d'opposition injustifiée, les dommages et intérêts pour non récupération sont évalués forfaitairement à 1.500,- EUR

Article 3: En cas de récupération du bien l'acheteur s'engage à indemniser le propriétaire pour la diminution de la valeur subie par le bien, y compris l'utilisation et l'usure normale, la détérioration ou la destruction, les frais de récupération ainsi qu'à rémunérer selon les prix habituellement pratiqués, l'usage qu'il avait de la chose. Pour se faire indemniser, le vendeur est en droit de se servir sur la partie du prix déjà payée par le client, lequel ne saurait exiger restitution que si le vendeur a été indemnisé de tout préjudice subi

§12 Dispositions finales

Article 1: Le client déclare expressément renoncer à faire valoir des conditions générales propres

Article 2: Le contrat sera régi en ce qui concerne sa formation, sa validité, son interprétation et son exécution par le droit luxembourgeois

Article 3: En cas de litige, les Tribunaux de Luxembourg-Ville seront seuls compétents

Les articles présentés dans ce catalogue sont un extrait de notre programme de vente qui n'est en aucun cas exhaustif. Contactez-nous pour des informations supplémentaires ou tout renseignement.

COORDONNEES ET HORAIRES

COMAT SA | COMAT LOCATION SA | COMAT Matériel Sàrl

10, rue des Bruyères L-1274 HOWALD

Tél: (+352) 49 61 21 | Fax: (+352) 40 22 74 | E-Mail: comat@comat.lu

HEURES D'OUVERTURE

Lundi - Vendredi: 7h30 - 12h00 | 12h30 - 17h00 | Samedi: 8h00 - 12h00

<http://www.comat.lu>

DEPÔT DE COFFRAGE

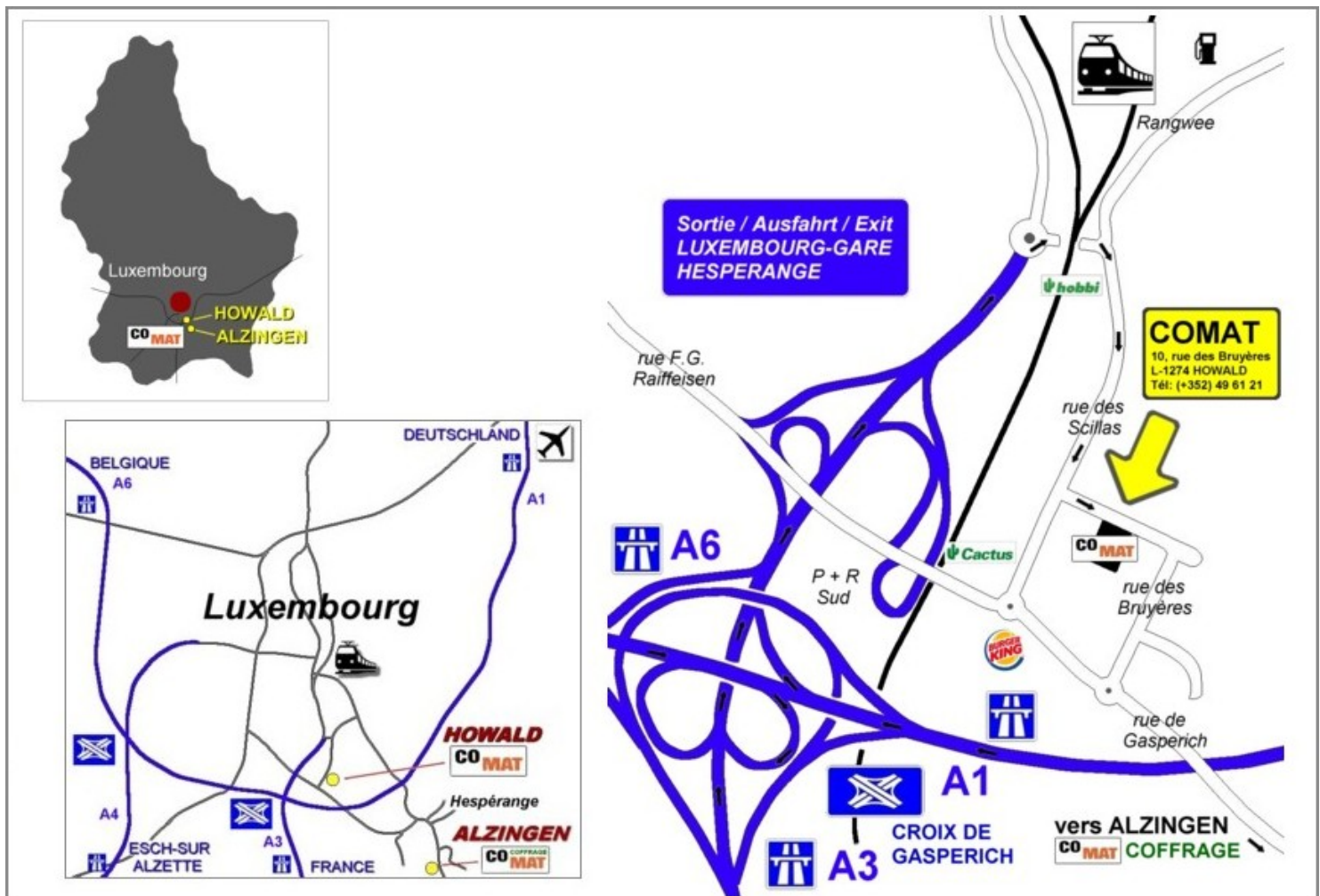
580, route de Thionville L-5888 ALZINGEN

Tél: (+352) 49 61 21 - 300 | E-Mail: comat@comat.lu

HEURES D'OUVERTURE

Lundi - Vendredi: 7h30 - 12h00 | 13h00 - 16h00 | Samedi fermé

PLAN D'ACCES



autoroutes venant de Metz, Arlon ou Trèves | direction Luxembourg, sortie Luxembourg-Gare et Hespérange | ensuite direction Luxembourg-Gare, au rond-point à la fin de l'autoroute à droite | passage par un petit tunnel | puis première rue à droite (rue des Scillas) ensuite première rue à gauche (rue des Bruyères)

TABLE DES MATIERES

TECHNIQUES DE BETONNAGE	page0
Coffrages	page1
<i>Coffrages de dalles</i>	page2
<i>Coffrages de voiles</i>	page4
<i>Coffrages métalliques pour voiles</i>	page7
<i>Coffrages pour colonnes</i>	page9
<i>Dispositifs de soutènement</i>	page11
<i>Etais et poutrelles</i>	page12
<i>Huile de coffrage</i>	page15
<i>Parties de coffrage divers</i>	page17

Les articles présentés dans ce catalogue sont un extrait de notre programme de vente qui n'est en aucun cas exhaustif. Contactez-nous pour des informations supplémentaires ou tout