

CATALOGUE DE PRODUITS

COMAT

ENTREPRISES DE GENIE CIVIL



TECHNIQUES DE BETONNAGE

SIGNALISATION ET SECURITE

SERVICES PUBLICS

OUTILLAGES ET EQUIPEMENTS

MATERIEL DE TERRASSEMENT

MANUTENTION ET TRANSPORT

MACHINES-OUTILS

§1 Généralités

Article 1: Les présentes conditions générales s'appliquent aux contrats de vente conclus entre les sociétés COMAT SA, COMAT LOCATION SA ou COMAT Matériel Sàrl (le vendeur) et le client, à l'exclusion de toutes autres conditions, sauf accord écrit signé par un des administrateurs de la société. Elles ne s'appliquent pas aux locations, ni aux réparations de matériel.

§2 Formation du contrat

Article 1: La commande lie l'acheteur, elle vaut contrat

Article 2: En cas d'annulation d'une commande par le client, le vendeur pourra exiger le paiement d'une indemnité égale à 25 % du prix du contrat

§3 Transfert de risques

Article 1: La conclusion du contrat emporte immédiatement transfert du risque de la chose à charge de l'acquéreur.

Article 2: Lors du transport et durant des travaux d'amélioration, les risques de la chose sont donc à charge de l'acheteur. En cas de dépôt de la marchandise dans les stocks du vendeur, les risques de la chose sont également à charge de l'acheteur

§4 Paiement

Article 1: Les factures sont payables au comptant dans les 30 jours de leur date d'émission

Article 2: Lorsque, par dérogation à l'article 1er, des délais de paiement ont été expressément accordés, tout retard, même partiel, de paiement d'une ou de plusieurs échéances, entraîne de plein droit et sans mise en demeure préalable l'exigibilité immédiate du solde entier à échoir

Article 3: Lorsque, par dérogation à l'article 1er, des réductions et escomptes ont été accordés, ces derniers ne sont applicables que si la facture est intégralement réglée dans les délais prévus. Dans le cas contraire, les escomptes et réductions ne trouveront plus application et le montant intégral de la facture doit être réglé

Article 4: Les factures non réglées à leur échéance porteront de plein droit intérêt aux taux prévu par la loi du 18 avril 2004 et la directive du 16 février 2011, augmenté de 50%, et ce dès la date d'échéance, de plein droit et sans qu'une quelconque mise en demeure ne soit nécessaire, sans préjudice de tous autres dommages et intérêts

Article 5: Conformément aux articles 8 et suivants de la loi du 18 avril 2004, respectivement l'article 6 de la directive du 16 février 2011, tout rappel ou mise en demeure sera refacturé à titre de frais à hauteur de 25,- EUR. Si un recouvrement judiciaire s'avère nécessaire, un minimum de 1000 EUR de frais d'avocats sera à charge du client

Article 6: Par dérogation à l'article 4, les factures non réglées à leur échéance rédues par un consommateur final porteront intérêt au taux légal

§5 Astreinte

Article 1: En cas de non-paiement du solde du prix à l'échéance, le débiteur s'oblige à verser au créancier une indemnité correspondant à 10 % du solde impayé par jour de retard. Cette indemnité est due de plein droit, sans mise en demeure préalable, du seul fait du non-respect de la date d'échéance par le débiteur

Article 2: Pour autant que le débiteur soit un consommateur final, cette astreinte est ramenée à 50,- EUR par jour de retard

§6 Paiement d'un acompte

Article 1: Un acompte correspondant à 30 % du montant de la commande peut être demandé au moment de la formation du contrat. Le solde sera dû au moment de la livraison

Article 2: Il est précisé expressément qu'un acompte versé ne vaut pas faculté de dédit et ne donne pas droit à l'acheteur de renoncer au contrat

Article 3: Tout acompte versé restera acquis au vendeur en cas d'incident d'exécution ou de résiliation du contrat imputable au client

§7 Réclamations

Article 1: Toute contestation relative à la facture doit être faite sous forme écrite dans un délai de 10 jours. Passé ce délai, la facture est considérée comme dûment acceptée

§8 Livraison

Article 1: Les délais ou dates de livraisons portés par le vendeur sur ses offres ou confirmations de commande n'ont qu'un caractère purement indicatif. Ils ne peuvent en aucun cas constituer de la part du vendeur un engagement ferme de livrer à date fixe, ni justifier l'annulation de la commande par le client, ni donner lieu à dommages et intérêts ou pénalités de retard

Article 2: Aussi longtemps que le client n'exécute pas une quelconque de ses obligations, les termes et délais se trouvent automatiquement prorogés

Article 4: Le client s'engage à tenir le vendeur indemne de tous frais de procédure et d'avocat
consommateur est en droit d'émettre une mise en demeure de livrer dans le mois. Le délai de s'exécuter ne pourra être inférieur au mois. Passé ce délai, le consommateur sera en droit de mettre fin au contrat

§9 Réserve de propriété

Article 1: Par dérogation à l'article 1583 du Code civil, tout matériel vendu reste la propriété du vendeur jusqu'au paiement intégral du prix et de ses accessoires

Article 2: Pendant la durée de la réserve de propriété au profit du vendeur, l'acheteur prend à charge tous les risques de perte, de détérioration, même par cas fortuit ou de force majeure

Article 3: Tant qu'il ne s'est pas acquitté de la totalité du prix de vente ainsi que de tous ses accessoires, l'acheteur s'interdit d'aliéner, de donner en gage le bien, y compris le gage sur fonds de commerce, ou de diminuer autrement la valeur du matériel. Il s'engage également à ne pas entraver une éventuelle récupération du bien par le vendeur, notamment en l'exportant ou en l'intégrant dans un autre objet.

Article 4: A défaut d'apurement de la dette, le vendeur peut, conformément à l'article 116 du Code de Commerce, après mise en demeure notifiée par lettre recommandée au débiteur, faire procéder à la vente publique des biens donnés en gage

§10 Conformité de la marchandise et garanties

Article 1: Sauf stipulation contraire expresse, le vendeur n'accorde aucune garantie autre que la garantie légale

Article 2: Par dérogation à l'article 1 et en application de l'article 6 de la loi du 24 avril 2004, respectivement de l'article 7 de la directive du 25 mai 1999, le vendeur accorde aux consommateurs une garantie de 2 ans pour les biens neufs et une garantie d'un an pour les biens d'occasions

Article 3: Le vendeur se réserve le droit de remplacer la marchandise qui est l'objet du contrat par une marchandise équivalente lorsque la première n'est plus disponible

Article 4: Lors de la livraison de la marchandise, le client s'engage à vérifier la marchandise et à dénoncer immédiatement toute non-conformité ou tout vice apparent ou facilement décelable

Article 5: Le client s'engage à dénoncer par lettre recommandée toute non-conformité et tout vice non prévu par l'article 3 dans un délai de 7 jours à partir de sa découverte

Article 6: La garantie cesse de plein droit si l'acheteur procède lui-même ou fait procéder par des tiers non expressément agréés par le vendeur à des réparations ou transformations quelconques.

Article 7: La garantie ne couvre pas l'usure normale. Elle ne s'applique pas non plus lorsque le défaut est dû à une utilisation anormale, non-conforme ou fautive, notamment lorsque l'entretien n'est pas effectué selon les prescriptions du constructeur ou s'il n'est pas donné suite aux invitations de vérifications techniques

§11 Clause résolutoire

Article 1: Le vendeur se réserve le droit de poursuivre la résolution du contrat en cas d'inexécution par l'acheteur d'une quelconque de ses obligations. Le contrat sera résolu 15 jours après l'envoi d'une mise en demeure préalable par le vendeur et les marchandises devront être restituées sans autre formalité

Article 2: L'acheteur s'engage à ne pas s'opposer à cette récupération et à rendre le bien dès mise en demeure. En cas d'opposition injustifiée, les dommages et intérêts pour non récupération sont évalués forfaitairement à 1.500,- EUR

Article 3: En cas de récupération du bien l'acheteur s'engage à indemniser le propriétaire pour la diminution de la valeur subie par le bien, y compris l'utilisation et l'usure normale, la détérioration ou la destruction, les frais de récupération ainsi qu'à rémunérer selon les prix habituellement pratiqués, l'usage qu'il avait de la chose. Pour se faire indemniser, le vendeur est en droit de se servir sur la partie du prix déjà payée par le client, lequel ne saurait exiger restitution que si le vendeur a été indemnisé de tout préjudice subi

§12 Dispositions finales

Article 1: Le client déclare expressément renoncer à faire valoir des conditions générales propres

Article 2: Le contrat sera régi en ce qui concerne sa formation, sa validité, son interprétation et son exécution par le droit luxembourgeois

Article 3: En cas de litige, les Tribunaux de Luxembourg-Ville seront seuls compétents

Les articles présentés dans ce catalogue sont un extrait de notre programme de vente qui n'est en aucun cas exhaustif. Contactez-nous pour des informations supplémentaires ou tout renseignement.

COORDONNEES ET HORAIRES

COMAT SA | COMAT LOCATION SA | COMAT Matériel Sàrl

10, rue des Bruyères L-1274 HOWALD

Tél: (+352) 49 61 21 | Fax: (+352) 40 22 74 | E-Mail: comat@comat.lu

HEURES D'OUVERTURE

Lundi - Vendredi: 7h30 - 12h00 | 12h30 - 17h00 | Samedi: 8h00 - 12h00

<http://www.comat.lu>

DEPÔT DE COFFRAGE

580, route de Thionville L-5888 ALZINGEN

Tél: (+352) 49 61 21 - 300 | E-Mail: comat@comat.lu

HEURES D'OUVERTURE

Lundi - Vendredi: 7h30 - 12h00 | 13h00 - 16h00 | Samedi fermé

PLAN D'ACCES



autoroutes venant de Metz, Arlon ou Trèves | direction Luxembourg, sortie Luxembourg-Gare et Hespérange | ensuite direction Luxembourg-Gare, au rond-point à la fin de l'autoroute à droite | passage par un petit tunnel | puis première rue à droite (rue des Scillas) ensuite première rue à gauche (rue des Bruyères)



MACHINES-OUTILS



MACHINES-OUTILS

MACHINES-OUTILS



Matériel de chantier



Compresseurs

COMPRESSEUR A AIR MOBILAIR M26



Compresseur à air mobile KAESER avec régulation anti-gel et huileur
Débit: 2,6 m³/min, Pression: 7,0 bar
Moteur Diesel Kubota: 18,6 kW

CODE ARTICLE:

MOBILAIR M26

Disponible en
LOCATION

COMPRESSEUR A AIR MOBILAIR M30

Compresseur à air mobile KAESER avec régulation anti-gel et huileur
Débit: 3,0 m³/min, Pression: 7,0 bar
Moteur Diesel Kubota: 23,5 kW

CODE ARTICLE:

MOBILAIR M30

Disponible en
LOCATION



COMPRESSEUR A AIR MOBILAIR M43



Compresseur à air mobile KAESER avec régulation anti-gel et huileur
Débit: 4,2 m³/min, Pression: 7,0 bar
Moteur Diesel Kubota: 30,6 kW

CODE ARTICLE:

MOBILAIR M43DE

Disponible en
LOCATION

COMPRESSEUR A AIR MOBILAIR M47



Compresseur à air mobile KAESER avec régulation anti-gel et huileur
Débit: 5,6 m³/min, Pression: 7,0 bar
Moteur Diesel Kubota: 33,6 kW

CODE ARTICLE:

MOBILAIR M57

Disponible en
LOCATION

COMPRESSEUR LM 50-350



Compresseur Airpress - 230V
Débit: 350l/min, Pression: 8,0 bar, Cuve: 50 l
Moteur: 1,8 kW - 2,5 PS / 2 cylindres

CODE ARTICLE:

LM50-350

Groupes électrogènes



GRUPE ELECTROGENE - 4000 WATT

Groupes électrogènes HX4000 - 9cv - 230V

Prises: 2x16A Schuko

4000W - Moteur Honda essence -GX270

CODE ARTICLE:

HX4000

Disponible en
LOCATION

GRUPE ELECTROGENE - 6000 WATT

Groupes électrogènes HX6000 - 13cv - 230V

Prises: 1x16A Schuko / 1x32A-CEE

6000W - Moteur Honda essence -GX390

CODE ARTICLE:

HX6000-2

Disponible en
LOCATION



GRUPE ELECTROGENE DIESEL - 400V

10kW - 180 kg- réservoir: 10l- 83dBA

CODE ARTICLE:

HST100-2

Disponible en
LOCATION

DANS LA MÊME RUBRIQUE:

HST76-4

Groupes électrogènes HATZ diesel sur châssis fixe 400V-50Hz

Démarrage manuel (démarrage électrique en option) / 1500 rpm

6,0kW - 290 kg- réservoir: 10l- 81dBA

GRUPE ELECTROGENE DIESEL - 400V INSONORISE

10kW - 240 kg- réservoir: 22l- 72dBA

CODE ARTICLE:

HSST100-2

Disponible en
LOCATION



DANS LA MÊME RUBRIQUE:

HSST76-4

Groupes électrogènes HATZ diesel sur châssis fixe 400V-50Hz

Démarrage manuel (démarrage électrique en option) / 1500 rpm

6,0kW - 260 kg- réservoir: 29l- 71dBa

J44K

Groupes électrogènes SDMO 400V-50Hz

Démarrage manuel, capoté insonorisé sur châssis fixe ou remorque routière

1x32A / 1x16A et 2 prises Schuko 16A

J66K

1x63A / 1x32A / 1x16A et 2 prises Schuko 16A



GROUPE ELECTROGENE TRIPHASE - 7500 WATT

Groupes électrogènes HX7500T-2 - 13cv - 400V

Prises: 1x16A/230V & 1x16A/400V

7500W - Moteur Honda essence - GX390

CODE ARTICLE:

HX7500T2

Disponible en
LOCATION



Pompes à eau



POMPE A EAU - 230 V

Pompes submersibles DIA"230V
avec flotteur

0,43kw 15 m³/h, avec câble 10 m

CODE ARTICLE:

THW13AN

Disponible en
LOCATION

DANS LA MÊME RUBRIQUE:

TSN60W	sans flotteur
TSN60WA	Pompes DIA"- 26 m ³ /h (434 l/min) Hauteur max. 15 m 230V / monophasé / 0,90kw / avec flotteur
TSU-HS2.75S-51E	Pompes TSURUMI - 18m ³ /h (300 l/min) Hauteur max. 18m avec électrode 230V / monophasé / 0,75 kw,
TSU-LB3-750	Pompes TSURUMI - 16 m ³ /h (267 l/min) Hauteur max. 16 m 230V / monophasé / 0,75kw,



POMPE A EAU - 230 V - JUSQU'À 1 MM D'ÉPUISEMENT

Pompes TSURUMI - 11 m³/h (183 l/min)

Hauteur max. 11 m

230V / monophasé, / 0,48kw / sans
électrode

CODE ARTICLE:

TSU-LSC1.4S-51

Disponible en
LOCATION

DANS LA MÊME RUBRIQUE:

TSU-LSC1.4S-51-E	avec électrode
TSU-LSC1.4S-51F	pour pompiers, hauteur: 20m

POMPE A EAU - 400 V

Pompes TSURUMI - 30 m³/h (500 l/min)

hauteur max. 26 m

400V / triphasé / 2,2kw,

CODE ARTICLE:

TSU-KTZ22.2-51

Disponible en
LOCATION



DANS LA MÊME RUBRIQUE:

TSU-KTZ43.7-52	<i>Pompes TSURUMII - 60 m³/h (1000 l/min)</i> Raccords Storz A - 4", avec câble 20 m 400V / triphasé / 3,7kw / Hauteur max. 10,0 m
TSU-KTZ45.5-51	<i>Pompes TSURUMII - 105 m³/h (1750 l/min)</i> Hauteur max. 22,5 m 400V / triphasé / 5,5kw
TSU-KTZ67.5-51	<i>Pompes TSURUMII - 96 m³/h (1600 l/min)</i> Raccords Storz A - 6", avec câble 20 m 400V / triphasé / 7,5kw / Hauteur max. 15,0 m



POMPE ESSENCE

Moteurs - HONDA GX120-2,9KW

Hauteur max. 32 m

Hauteur d'aspiration: 8 m, 36m³/h,
raccords: 2"CODE ARTICLE: **WB20XT**

DANS LA MÊME RUBRIQUE:

WB30XT	<i>Moteur - HONDA GX160-5,5KW</i> Hauteur max. 28 m Hauteur d'aspiration: 8 m, 66 m ³ /h, raccords: 3"
---------------	---

MACHINES-OUTILS



Matériel de perforation



Matériel de perforation

MACHINES-OUTILS

Marteaux pneumatiques



MARTEAU BRISE-BETON BBG

Marteau brise béton BBG avec décaleur -
20,1 kg

Emmanchement hexagonal 26x108 mm

Consommation d'air 26,5 l/s

CODE ARTICLE:

B18ERS26

Disponible en
LOCATION

DANS LA MÊME RUBRIQUE:

B22ES28

Marteau brise béton BBG avec décaleur - 21,1 kg

Emmanchement hexagonal 28x106 mm

Consommation d'air 27,9 l/s

B26ES28

Marteau brise béton BBG avec décaleur - 24,6 kg

Emmanchement hexagonal 28x160 mm

Consommation d'air 28,3 l/s

B26ES32

Marteau brise béton BBG avec décaleur - 24,6 kg

Emmanchement hexagonal 32x160 mm

Consommation d'air 28,3 l/s

B28ES32

Marteau brise béton BBG avec décaleur - 27,7 kg

Emmanchement hexagonal 32x160 mm

Consommation d'air 32,1 l/s



MARTEAU BURINEUR BBG

Marteau burineur BBG 3,3 kg

Emmanchement hexagonal 15x36 mm

Consommation d'air 10,8 l/s

CODE ARTICLE:

MH3-C15

Disponible en
LOCATION

DANS LA MÊME RUBRIQUE:

MK4

Marteau burineur BBG 4,1 kg

Emmanchement hexagonal 19x50 mm

Consommation d'air 8,3 l/s

MK5*Marteau burineur BBG 5,6 kg*

Emmanchement hexagonal 19x50 mm

Consommation d'air 12 l/s

MK6*Marteau burineur BBG 6,1 kg*

Emmanchement hexagonal 19x50 mm

Consommation d'air 12,2 l/s

**MARTEAU PIQUEUR BBG**

Marteau piqueur BBG avec décaleur - 14,3 kg

Emmanchement hexagonal 22x82 mm

Consommation d'air 17 l/s

CODE ARTICLE:**A11R-S22**

Disponible en
LOCATION

DANS LA MÊME RUBRIQUE:**A8R-S22***Marteau piqueur BBG avec décaleur - 9,8 kg*

Emmanchement hexagonal 22x82 mm

Consommation d'air 15 l/s



Pics, forêts, bûches etc



BECHE ETROITE HX22

Hex. 22x82 mm long. 360 mm, larg. 75 mm

CODE ARTICLE:

1102050036

BECHE LARGE HEX 22

Hex. 22x82 mm long. 350 mm, larg. 100 mm

CODE ARTICLE:

1102095035



DANS LA MÊME RUBRIQUE:

1102120040

Hex. 22x82 mm long. 400 mm, larg. 120 mm



BECHE ETROITES HEX 25 & 28 & 32

Hex. 25x108 mm long. 400 mm, larg. 75 mm

CODE ARTICLE:

1106150040

DANS LA MÊME RUBRIQUE:

1108150040

Hex. 28x160 mm long. 400 mm, larg. 75 mm

1110150040

Hex. 32x160 mm long. 400 mm, larg. 75 mm



BECHE LARGES HEX 25 & 28 & 32

Hex. 25x108 mm long. 400 mm, larg. 120 mm

CODE ARTICLE:

1106120040

DANS LA MÊME RUBRIQUE:

1108129035

Hex. 28x160 mm long. 350 mm, larg. 125 mm

1110127035

Hex. 32x160 mm long. 350 mm, larg. 125 mm



BURIN HEX 20

Hex. 19x50 mm long. 250 mm

CODE ARTICLE:

1100011025

DANS LA MÊME RUBRIQUE:

1100011035

Hex. 19x50 mm long. 350 mm



BURIN HEX22

Hex. 22x82 mm long. 1000 mm

CODE ARTICLE:

1102011100

DANS LA MÊME RUBRIQUE:

1102011200	Hex. 22x82 mm long. 2000 mm
-------------------	-----------------------------

1102011350	Hex. 22x82 mm long. 3500 mm
-------------------	-----------------------------

1102011400	Hex. 22x82 mm long. 400 mm
-------------------	----------------------------

1102011400	Hex. 22x82 mm long. 4000 mm
-------------------	-----------------------------

BURINS HEX 25 & 28 & 32

Hex. 25x108 mm long. 380 mm

CODE ARTICLE: **1106011038**

DANS LA MÊME RUBRIQUE:

1108011045	Hex. 28x160 mm long. 450 mm
-------------------	-----------------------------

1110011045	Hex. 32x160 mm long. 450 mm
-------------------	-----------------------------

PIC HEX 19

Hex. 19x50 mm long. 250 mm

CODE ARTICLE: **1100010025**


DANS LA MÊME RUBRIQUE:

1100010035	Hex. 19x50 mm long. 350 mm
-------------------	----------------------------

PIC HEX 22

Hex. 22x82 mm long. 380 mm

CODE ARTICLE: **1102010038**

DANS LA MÊME RUBRIQUE:

1102010038	Hex. 22x82 mm long. 3500 mm
-------------------	-----------------------------

1102010200	Hex. 22x82 mm long. 2000 mm
-------------------	-----------------------------

1102010300	Hex. 22x82 mm long. 3000 mm
-------------------	-----------------------------

PICS / BURINS & BECHES SDS

Différents modèles en SDS+ & SDS max de stock

PICS HEX 25 & 28 & 32

Hex. 25x108 mm long. 380 mm

CODE ARTICLE: **1106010038**

DANS LA MÊME RUBRIQUE:

1108010045	Hex. 28x160 mm long. 450 mm
-------------------	-----------------------------

1110010045	Hex. 32x160 mm long. 450 mm
-------------------	-----------------------------



MACHINES-OUTILS



Matériel vibrant



Matériel vibrant

MACHINES-OUTILS

Compacteurs tandem

AMMANN ARX 12 - ARX 110

Poids: 1.400 - 4.600 kg

Veillez nous contacter pour configurer
votre machine

CODE ARTICLE:

ARX ..

Disponible en
LOCATION



Pilonneuses



AMMANN ACR 70D

Poids: 83 kg - Largeur de travail: 280 mm
 Force centrifuge: 16 kN
 Moteur YANMAR L48 N5 - puissance: 3,2 kw

CODE ARTICLE:

ACR70D

Disponible en
LOCATION

AMMANN ATR 30

Poids: 29 kg - Largeur de travail: 130 mm
 Force centrifuge: 2 kN
 Moteur HONDA GX35 - puissance: 1,1 kw

CODE ARTICLE:

ATR30



AMMANN ATR 60C

Poids: 62 kg - Largeur de travail: 280 mm
 Force centrifuge: 11,5 kN
 Moteur HONDA GX100 - puissance: 2,2 kw

CODE ARTICLE:

ATR60C

Disponible en
LOCATION



AMMANN ATR 60P

Poids: 62 kg - Largeur de travail: 280 mm
 Force centrifuge: 11,5 kN
 Moteur HONDA GRX120 - puissance: 2,7 kw

CODE ARTICLE:

ATR60P

Disponible en
LOCATION





AMMANN ATR 68C

Poids: 68 kg - Largeur de travail: 280 mm

Force centrifuge: 13 kN

Moteur HONDA GX100 - puissance: 2,2 kw

CODE ARTICLE:

ATR68C

Disponible en
LOCATION



AMMANN ATR 68P

Poids: 68 kg - Largeur de travail: 280 mm

Force centrifuge: 13 kN

Moteur HONDA GRX120 - puissance: 2,7 kw

CODE ARTICLE:

ATR68P

Disponible en
LOCATION



_ACCESSOIRES POUR PILONNEUSES

Pièds autres dimensions

DANS LA MÊME RUBRIQUE:

Roues de transport

Préfiltre cyclonique

Compteur horaire

Plaques vibrantes hydrostatiques 2 arbres



AMMANN APH 1000TC (TELECOMMANDEE)

Poids: 715 - 747 kg - Largeur de travail: 650 - 800 mm

Force centrifuge: 63 kN

Moteur HATZ 1D90V - puissance: 10,9 kw

CODE ARTICLE:

APH1000TC

Disponible en
LOCATION

AMMANN APH 50

Poids: 350 kg - Largeur de travail: 600 - 750 mm

Force centrifuge: 50 kN

Moteur HATZ 1D60S - puissance: 7 kw

CODE ARTICLE:

APH50

Disponible en
LOCATION



AMMANN APH 60

Poids: 464 kg - Largeur de travail: 700 - 850 mm

Force centrifuge: 60 kN

Moteur HATZ 1D81S - puissance: 10 kw

CODE ARTICLE:

APH60

Disponible en
LOCATION

_ACCESSOIRES POUR PLAQUES VIBRANTES H2

Système de mesure ACE

DANS LA MÊME RUBRIQUE:

Démarrage électrique

Souche Vulkollan

Plaque d'usure

Compteur horaire



Plaques vibrantes hydrostatiques 3 arbres



AMMANN APH 100-20

Poids: 675 - 727 kg - Largeur de travail: 800 - 950 mm

Force centrifuge: 100 kN

Moteur HATZ 1D90S - puissance: 10,9 kw

CODE ARTICLE:

APH100-20

Disponible en
LOCATION

AMMANN APH 110-95

Poids: 778 - 830 kg - Largeur de travail: 800 - 950 mm

Force centrifuge: 110 kN

Moteur KUBOTA D1105 - puissance: 17,5 kw

CODE ARTICLE:

APH110-95

Disponible en
LOCATION



AMMANN APH 55

Poids: 362 kg - Largeur de travail: 600 - 750 mm

Force centrifuge: 55 kN

Moteur HATZ 1D50S - puissance: 7 kw

CODE ARTICLE:

APH55

Disponible en
LOCATION



AMMANN APH 65

Poids: 471 kg - Largeur de travail: 700 - 850 mm

Force centrifuge: 65 kN

Moteur HATZ 1D81S - puissance: 10 kw

CODE ARTICLE:

APH65

Disponible en
LOCATION





AMMANN APH 85

Poids: 760 kg - Largeur de travail: 800 - 950 mm

Moteur KUBOTA D902 - puissance: 17,8 kw

CODE ARTICLE:

APH85

Disponible en
LOCATION



_ACCESSOIRES POUR PLAQUES VIBRANTES H3

Plaque d'usure

DANS LA MÊME RUBRIQUE:

Démarrage électrique

Souche Vulkollan

Système de mesurage ACE



Plaques vibrantes marche avant



AMMANN APF 10

Poids: 54 kg - Largeur de travail: 330 mm
Force centrifuge: 10,5 kN
Moteur HONDA GRX120 - puissance: 2,7 kw

CODE ARTICLE:

APF10

Disponible en
LOCATION

AMMANN APF 12

Poids: 69 kg - Largeur de travail: 400 mm
Force centrifuge: 12 kN
Moteur HONDA GRX120 - puissance: 2,7 kw

CODE ARTICLE:

APF12

Disponible en
LOCATION



AMMANN APF 15

Poids: 80 - 84 kg - Largeur de travail: 400 - 500 mm
Force centrifuge: 15 kN
Moteur HONDA GRX120 - puissance: 2,7 kw

CODE ARTICLE:

APF15

Disponible en
LOCATION



AMMANN APF 20

Poids: 106 kg - Largeur de travail: 500 mm
Force centrifuge: 20 kN
Moteur HATZ 1B20 - puissance: 3.2 kw

CODE ARTICLE:

APF20

Disponible en
LOCATION





AMMANN APF 20H

Poids: 88 kg - Largeur de travail: 500 mm

Force centrifuge: 20 kN

Moteur HONDA GRX160 - puissance: 3,4 kw

CODE ARTICLE:

APF20H

Disponible en
LOCATION



_ACCESSOIRES POUR PLAQUES VIBRANTES

Arrosage

DANS LA MÊME RUBRIQUE:

Compteur horaire

Souche Vulkollan

Roues de transport



Plaques vibrantes réversibles



AMMANN APR 22

Poids: 118 kg - Largeur de travail: 400 mm

Force centrifuge: 23 kN

Moteur HATZ 1B20 - puissance: 3,2 kw

CODE ARTICLE:

APR22

Disponible en
LOCATION

AMMANN APR 22H

Poids: 100 kg - Largeur de travail: 400 mm

Force centrifuge: 23 kN

Moteur HONDA GRX160 - puissance: 3,4 kw

CODE ARTICLE:

APR22H

Disponible en
LOCATION



AMMANN APR 25

Poids: 135 - 146 kg - Largeur de travail: 380 - 500 mm

Force centrifuge: 25 kN

Moteur HATZ 1B20 - puissance: 3,2kw

CODE ARTICLE:

APF25

Disponible en
LOCATION



AMMANN APR 30

Poids: 215 - 243 kg - Largeur de travail: 500 - 600 mm

Force centrifuge: 32 kN

Moteur HONDA 1B30 - puissance: 4,5 kw

CODE ARTICLE:

APR30

Disponible en
LOCATION





AMMANN APR 30H

Poids: 199 - 213 kg - Largeur de travail: 500 - 600 mm

Force centrifuge: 32 kN

Moteur HONDA GX270 - puissance: 6kw

CODE ARTICLE:

APR30H

Disponible en
LOCATION



AMMANN APR 40

Poids: 269 - 284 kg - Largeur de travail: 600 mm

Force centrifuge: 42 kN

Moteur HONDA 1B30 - puissance: 4,5 kw

CODE ARTICLE:

APR40

Disponible en
LOCATION



AMMANN APR 40H

Poids: 263 kg - Largeur de travail: 600 mm

Force centrifuge: 42 kN

Moteur HONDA GX270 - puissance: 6 kw

CODE ARTICLE:

APR40H

Disponible en
LOCATION



_ACCESSOIRES POUR PLAQUES VIBRANTES R

Compteur horaire

DANS LA MÊME RUBRIQUE:

Arrosage

Souche Vulkollan

Roues de transport

Démarrage électrique

Rouleaux de tranchée

AMMANN RAMMAX 1575

Poids: 1340 - 1440 kg - Largeur de travail: 640 - 850 mm

Force centrifuge: 36 + 75 kN

Moteur YANMAR 3TNV80F - puissance: 14,6 kw

CODE ARTICLE:

ARR15/75

Disponible en
LOCATION



AMMANN RAMMAX 1585

Poids: 1305 - 1395 kg - Largeur de travail: 630 - 850 mm

Force centrifuge: 86 kN

Moteur HATZ 2G40 - puissance: 13,2 kw

CODE ARTICLE:

ARR15/85



Rouleaux vibrants à guidage manuel



AMMANN ARW 65

Poids: 719 kg - Largeur de travail: 650 mm

Force centrifuge: 11 + 21 kN

Moteur HATZ 1D42S - puissance: 6,1 kw

CODE ARTICLE:

ARW65

Disponible en
LOCATION

AMMANN ARW 65Y

Poids: 712 kg - Largeur de travail: 650 mm

Force centrifuge: 11 + 21 kN

Moteur YANMAR L100N - puissance: 6,1 kw

CODE ARTICLE:

ARW65Y

Disponible en
LOCATION



_ACCESSOIRES POUR ROULEAUX VIBRANTS

Démarrage électrique

DANS LA MÊME RUBRIQUE:

Compteur horaire



Vibrants, vibreurs, aiguilles vibrantes



AIGUILLE VIBRANTE

Aiguilles vibrantes 200Hz/42V
 Ø 36 mm - long. Aiguille 360 mm
 avec sécurité thermique, gaine 5 m, câble
 15m

CODE ARTICLE:

IR36T

Disponible en
LOCATION

DANS LA MÊME RUBRIQUE:

IR50T	Ø 50 mm - long. Aiguille 360 mm
IR50TG	tête caoutchouc Ø 50 mm - long. Aiguille 360 mm
IR60T	Ø 60 mm - long. Aiguille 400 mm
IR65T	Ø 65 mm - long. Aiguille 420 mm



AIGUILLE VIBRANTE A CONVERTISSEUR INTEGRE

Aiguilles vibrantes avec convertisseur intégré 50Hz/230V - 1,5 kva
 et sécurité thermique, gaine 5 m, câble 15 m
 Ø 36 mm - long. Aiguille 360 mm

CODE ARTICLE:

IN36

Disponible en
LOCATION

DANS LA MÊME RUBRIQUE:

IN50	Ø 50 mm - long. Aiguille 360 mm
IN60	Ø 60 mm - long. Aiguille 400 mm



AIGUILLE VIBRANTE PNEUMATIQUE

Aiguilles vibrantes avec pointe caoutchouc - 6 bars - longueur 2,00m
 Ø 25 mm - consommation 400 l/min

CODE ARTICLE:

SUPAIR25

Disponible en
LOCATION

DANS LA MÊME RUBRIQUE:

SUPAIR35	Ø 35 mm - consommation 500 l/min
-----------------	----------------------------------

SUPAIR45	Ø 45 mm - consommation 700 l/min
-----------------	----------------------------------



AIGUILLE VIBRANTE PNEUMATIQUE

Aiguilles vibrantes avec pointe caoutchouc - 6 bars - longueur 2,00m

Ø 55 mm - consommation 830 l/min

CODE ARTICLE: **SUPAIR55**Disponible en
LOCATION

DANS LA MÊME RUBRIQUE:

SUPAIR65	Ø 65 mm - consommation 1150 l/min
-----------------	-----------------------------------

SUPAIR75	Ø 75 mm - consommation 1400 l/min
-----------------	-----------------------------------



CONVERTISSEUR

Convertisseurs électroniques de fréquence - 50Hz, IP44

230V mono., 1,5kva, 2 prises CEE 42V

2 x Ø 50 ou 1 x Ø 60

CODE ARTICLE: **IN150**Disponible en
LOCATION

DANS LA MÊME RUBRIQUE:

INB250	230V mono., 2,5kva, 2 prises CEE 42V 2 x Ø 60
---------------	--

INB300	400V mono., 3,0kva, 2 prises CEE 42V 2 x Ø 60
---------------	--



REGLE VIBRANTE - HUSQVARNA

Règles vibrantes avec moteur Honda essence

alu 2 mètres

CODE ARTICLE: **4F20022**

DANS LA MÊME RUBRIQUE:

4F20023	alu 3 mètres
----------------	--------------

MACHINES-OUTILS



Nettoyage et rénovation



Balayeuses

BALAYEUSES SMB

Fabricant: SOBERNHEIMER Maschinenbau

Différents modèles

Largeur utile: 1,20 m à 3,50 m





MANUTENTION ET TRANSPORTS

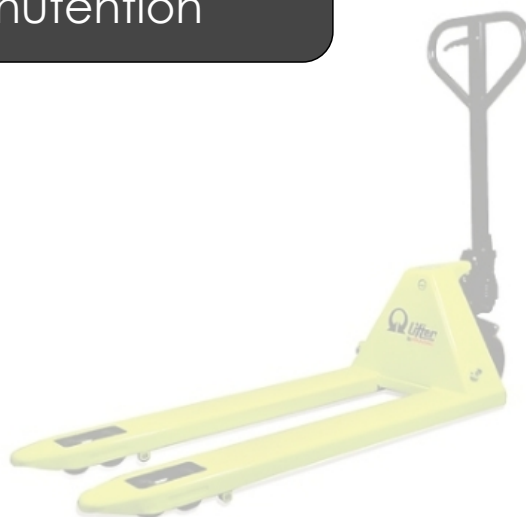


MANUTENTION ET TRANSPORTS

MANUTENTION ET TRANSPORTS



_Accessoires de manutention



Bacs, bennes, conteneurs



BENNE A BETON - TYPE 42

Benne à béton debout avec levier et déversement latéral

Benne avec levier - 250 l

Poids 85 kg

CODE ARTICLE:

HMT421102

DANS LA MÊME RUBRIQUE:

HMT421103	Benne avec levier - 375 l Poids 122 kg
HMT421104	Benne avec levier - 500 l Poids 149 kg
HMT421105	Benne avec levier - 750 l Poids 224 kg
HMT421106	Benne avec levier - 1000 l Poids 255 kg
HMT421107	Benne avec levier - 1250 l Poids 360 kg
HMT421108	Benne avec levier - 1500 l Poids 420 kg
HMT422102	Benne avec volant - 250 l Poids 85 kg
HMT422103	Benne avec volant - 375 l Poids 122 kg
HMT422104	Benne avec volant - 500 l Poids 149 kg
HMT422105	Benne avec volant - 750 l Poids 224 kg
HMT422106	Benne avec volant - 1000 l Poids 255 kg
HMT422107	Benne avec volant - 1250 l Poids 360 kg

HMT422108

Benne avec volant - 1500 l

Poids 420kg

**BENNE A BETON - TYPE 43**

Benne à béton debout avec levier et déversement central avec trompe

Benne avec levier - 250 l

Poids 146 kg

CODE ARTICLE:**HMT431102****DANS LA MÊME RUBRIQUE:****HMT431103**

Benne avec levier - 375 l

Poids 190 kg

HMT431104

Benne avec levier - 500 l

Poids 226 kg

HMT431105

Benne avec levier - 750 l

Poids 286 kg

HMT431106

Benne avec levier - 1000 l

Poids 300 kg

HMT431107

Benne avec levier - 1250 l

Poids 315 kg

HMT431108

Benne avec levier - 1500 l

Poids 395 kg

HMT432102

Benne avec volant - 250 l

Poids 146 kg

HMT432103

Benne avec volant - 375 l

Poids 190 kg

HMT432104

Benne avec volant - 500 l

Poids 226 kg

HMT432105

Benne avec volant - 750 l

Poids 286 kg

HMT432106

Benne avec volant - 1000 l

Poids 300 kg

HMT432107

Benne avec volant - 1250 l

Poids 315 kg

HMT432108

Benne avec volant - 1500 l

Poids 395 kg

BENNE A BETON COUCHEE - TYPE 43

Benne à béton couchée avec volant et déversement latéral

Benne avec volant - 750 l

Poids 306 kg

CODE ARTICLE:**HMT432205L****BENNE A BETON COUCHEE - TYPE 44**

Benne avec volant - 1000 l

Poids 350 kg

CODE ARTICLE:**HMT432206L**

**BENNE A BETON COUCHEE - TYPE 45**

Benne avec volant - 1250 l

Poids 395 kg

CODE ARTICLE: HMT432207L**BENNE A BETON COUCHEE - TYPE 46**

Benne avec volant - 1500 l

Poids 445 kg

CODE ARTICLE: HMT432208L**BENNE A BETON COUCHEE - TYPE 47**

Benne à béton couchée avec volant déversement latéral

Benne avec volant - 250 l

Poids 90 kg

CODE ARTICLE: HMT472202**DANS LA MÊME RUBRIQUE:**

HMT472203 Benne avec volant - 375 l
Poids 120 kg

HMT472204 Benne avec volant - 500 l
Poids 138 kg

HMT472205 Benne avec volant - 750 l
Poids 276 kg

HMT472206 Benne avec volant - 1000 l
Poids 320 kg

HMT472207 Benne avec volant - 1250 l
Poids 365 kg

**BENNE A BETON COUCHEE - TYPE N47**

Benne à béton couchée déversement latéral

Benne avec levier - 250 l

Poids 85 kg

CODE ARTICLE: HMT471202N**BENNE A MORTIER - TYPE N40**

Benne à mortier type N40

Benne avec levier - 250 l

Poids 80 kg

CODE ARTICLE: HMT401202N

**BENNE A VIDANGE - 4810**

Benne à vidange automatique

Capacité 250 l

Poids 71 kg

CODE ARTICLE:**HMT481002****DANS LA MÊME RUBRIQUE:**

HMT481003	Capacité 375 l
	Poids 80 kg

HMT481004	Capacité 500 l
	Poids 93 kg

HMT481005	Capacité 750 l
	Poids 162 kg

HMT481006	Capacité 1000 l
	Poids 190 kg

**BENNE A VIDANGE - 4820**

Benne à vidange automatique

Capacité 375 l

Poids 98 kg

CODE ARTICLE:**HMT482003****DANS LA MÊME RUBRIQUE:**

HMT482004	Capacité 500 l
	Poids 120 kg

HMT482005	Capacité 750 l
	Poids 146 kg

HMT482006	Capacité 1000 l
	Poids 252 kg

HMT482007	Capacité 1250 l
	Poids 320 kg

HMT482008	Capacité 1500 l
	Poids 395 kg

**BENNE GRAPPIN - 52**

Benne grappin avec 4 crochets et chaîne

Benne grappin 250 l

Poids 105 kg

CODE ARTICLE:**HMT521102****DANS LA MÊME RUBRIQUE:**

HMT521103	Benne grappin 375 l
	Poids 140 kg

HMT521104	Benne grappin 500 l
	Poids 162 kg

HMT521105 Benne grapin 750 l

Poids 180 kg

HMT521106 Benne grapin 1000 l

Poids 210 kg

HMT521107 Benne grapin 1500 l

Poids 345 kg

HMT521108 Benne grapin 2000 l

Poids 458 kg

_ACCESSOIRES POUR BENNES

Tuyau Ø 200 mm

CODE ARTICLE:

HMT900102**DANS LA MÊME RUBRIQUE:****HMT900302***Bride de fixation Ø 200 mm*



MATERIEL DE TERRASSEMENT



MATERIEL DE TERRASSEMENT

MATERIEL DE TERRASSEMENT



Bouteurs, chargeurs



Bouteurs, chargeurs

MATERIEL DE TERRASSEMENT

Bouteurs

Bouteurs LIEBHERR

PR 714 - PR 764

Poids en ordre de marche: 12.000 - 55.000
kg

Puissance moteur 86 kW / 117 ch - 310 kW
/ 420 ch

Disponible en
LOCATION



Bouteurs

Bouteurs, chargeurs

MATERIEL DE TERRASSEMENT

Chargeurs articulés



MANITOU ML 40

Capacité de charge 1 500 kg

Poids en ordre de marche: 2.900 kg

CODE ARTICLE:

Largeur avec pneus
standard 1300 mm

THALER Lader 2022/A

Charge nominale: 980 kg

Poids en ordre de marche: 1.820 kg

CODE ARTICLE:

Largeur avec pneus
standard 920 mm

THALER Lader 2026/A

Charge nominale: 1 150 kg

Poids en ordre de marche: 1.820 kg

CODE ARTICLE:

Largeur avec pneus
standard 920 mm

THALER Lader 2026/KA

Charge nominale: 1 150 kg

Poids en ordre de marche: 1.928 kg

CODE ARTICLE:

Largeur avec pneus
standard 920 mm

THALER Lader 2034/KA

Charge nominale: 1 300 kg

Poids en ordre de marche: 1.990 kg

CODE ARTICLE:

Largeur avec pneus
standard 980 mm



THALER Lader 3045/A

Charge nominale: 2000 kg

Poids en ordre de marche: 2.700 kg

CODE ARTICLE: Largeur avec pneus
standard 1160 mm



THALER Lader 3051/A

Charge nominale: 2000 kg

Poids en ordre de marche: 2.700 kg

CODE ARTICLE: Largeur avec pneus
standard 1160 mm



Chargeurs compacts

Chargeurs compacts GEHL

GEHL SL1640E - SL7810E

Charge utile: 380 - 1.800 kg

Puissance moteur: 18 kW / 24 ch - 63 kW /
84 ch



Disponible en
LOCATION

Chargeurs compacts

Boueurs, chargeurs

MATERIEL DE TERRASSEMENT

Chargeurs sur chenilles

Chargeurs sur chenilles LIEBHERR

LR 614 - LR 634

Poids en ordre de marche: 17.000 - 22.000 kg

Puissance moteur 105 kW / 143 ch - 129 kW / 175 ch



Chargeurs sur pneus



Chargeurs sur pneus LIEBHERR

L 506 - L 586

Poids en ordre de marche: 14.000 - 125.000 kg

Charge de basculement: 3.000 - 20.000 kg

Disponible en
LOCATION

Chargeurs sur pneus

Boueurs, chargeurs

MATERIEL DE TERRASSEMENT

Moto-basculeurs (dumpers)



Dumpers sur chenilles NEUSON

NEUSON TD9 - TD 18

Charge utile: 900 - 1700 kg

Puissance moteur: 7.4 kW / 10 ch - 17 kW / 23 ch

Disponible en
LOCATION

Dumpers sur pneus NEUSON

NEUSON 1001 - 10001

Charge utile: 1.000 - 10.000 kg

Puissance moteur: 17 kW / 23 ch - 88 kW / 120 ch

Disponible en
LOCATION

MATERIEL DE TERRASSEMENT



Excavateurs, pelles



Excavateurs, pelles

MATERIEL DE TERRASSEMENT

Excavateurs compacts



Excavateurs sur chenilles NEUSON

NEUSON 803 - 14504

Poids en ordre de marche: 935 - 15.000 kg

Puissance moteur: 14 kW / 19 ch - 75 kW / 101 ch

Disponible en
LOCATION

Excavateurs sur pneus NEUSON

NEUSON 6503 - 9503

Poids en ordre de marche: 6.500 - 10.500 kg

Puissance moteur: 51 kW / 70 ch - 75 kW / 102 ch

Disponible en
LOCATION



Excavateurs compacts

Excavateurs, pelles

MATERIEL DE TERRASSEMENT

Excavateurs sur chenilles

Pelles sur chenilles LIEBHERR

R 313 - R 984

Poids en ordre de marche: 14.000 - 125.000
kgPuissance moteur 76 kW / 103 ch - 504 kW
/ 685 chDisponible en
LOCATION

Excavateurs sur chenilles

Excavateurs, pelles

MATÉRIEL DE TERRASSEMENT

Excavateurs sur pneus

Pelles sur pneus LIEBHERR

A 309 - A 924

Poids en ordre de marche: 11.300 - 30.000
kgPuissance moteur 65 kW / 88 ch - 135 kW /
184 chDisponible en
LOCATION

Excavateurs sur pneus

Excavateurs, pelles

MATÉRIEL DE TERRASSEMENT

Pelles spéciales



Pelles spéciales LIEBHERR

Pelles de tunnel
Pelles de manutention
Pelles de démolition

Disponible en
LOCATION

Pelles spéciales

Excavateurs, pelles

MATERIEL DE TERRASSEMENT

MATERIEL DE TERRASSEMENT



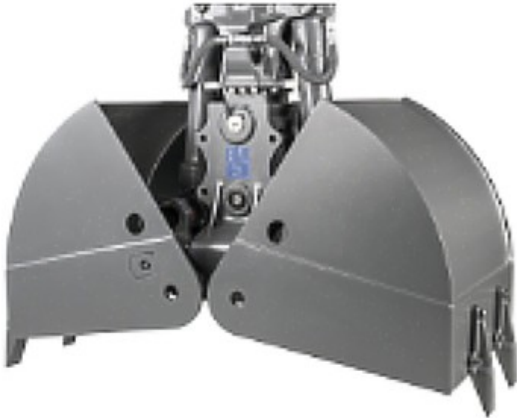
_Accessoires de terrassement



_Accessoires de terrassement

MATERIEL DE TERRASSEMENT

Bennes et fourches



BENNE PRENEUSE

Rotation à 360°
avec ou sans dents

FOURCHES

Fourches pour palettes

DANS LA MÊME RUBRIQUE:

Fourches à balle

Fourches à fumier

Fourches roche



Equipements divers



BROYEUR

Broyeur à béton hydraulique

DANS LA MÊME RUBRIQUE:

Broyeur à béton mécanique



CAMERA DE REcul



CISAILLES

Cisaille universelle

DANS LA MÊME RUBRIQUE:

Cisaille à ferraille

Bras cisailleurs

Cisaille à béton



CROCHET AVEC ATTACHE

Charge admissible au crochet: 12,5 t

Hauteur totale 930 mm

Poids 96 kg



EQUIPEMENTS POUR BOUTEURS

Dent de dérochage

DANS LA MÊME RUBRIQUE:

Scarificateur 3 dents

chape d'attelage



FRAISE HYDRAULIQUE

Fraise hydraulique



GEHL SYSTEM DE CHÂÎNES POUR CHARGEURS COMPACTS

Système de chaînes pour chargeur compact

montage en moins d'une heure



LAMES DE DENEIGEMENT

Largeur utile: 2,00 m à 3,00 m



PLATEAU MAGNETIQUE AVEC ATTACHE

Electro-aimant



POSEUR DE CANALISATION

pour tuyaux d'une longueur jusqu'à 3,50 m

capacité de charge 1500 kg



ROTATOR

Rotation sans fin 380°

DANS LA MÊME RUBRIQUE:

Orientable dans deux directions 50 °



SYSTEME D'ATTACHE RAPIDE

changement rapide hydraulique

DANS LA MÊME RUBRIQUE:

changement rapide mécanique

changement rapide hydraulique LIEBHERR LIKUFIX



SYTEME DE PESAGE



Godets



GOSETS DE CURAGE

Godet de curage orientable

DANS LA MÊME RUBRIQUE:

Godet de curage fixe



GOSETS POUR CHARGEUR

Godet pour matériaux légers

DANS LA MÊME RUBRIQUE:

Godet HD / Godet roche

Godet 4 en 1 / Godet à ordures

Godet à double déversement

Godet de reprise



GOSETS RETRO

Godet rétro avec dents

DANS LA MÊME RUBRIQUE:

Godet retro avec lame

Godet rétro HD

Godet rétro avec lame amovible

Godet rétro avec attache universelle



GOSETS SPECIAUX

Godet orientable

CODE ARTICLE:



DANS LA MÊME RUBRIQUE:

Godet rétro avec profondeur de cavage illimitée

Godet rétro avec éjecteur

Godet profilé

Godet 4 en 1

Godet aménagement des eaux



Grappins et pinces



GRAPPINS

Grappin de manutention

DANS LA MÊME RUBRIQUE:

Grappin de tri

Grappin de démolition

Grappin à betteraves



PINCES HYDRAULIQUES

Pince à bois / Fendeuse à bois

DANS LA MÊME RUBRIQUE:

Pince à fûts / Pince parrallèle

Pince de recyclage / Pince à ferraille

Pince pour essieu monté / Pince à balles

Lames



LAMES DE BOUTEUR

Lame 6 voies avec cadre de pousse intérieur

DANS LA MÊME RUBRIQUE:

Lame semi-U / Lame U

Lame droite

Lame biaisée mécanique

Rehausse de lame

Marteaux hydrauliques

MARTEAUX HYDRAULIQUES

Gamme légère 62 - 634 kg

Disponible en
LOCATION



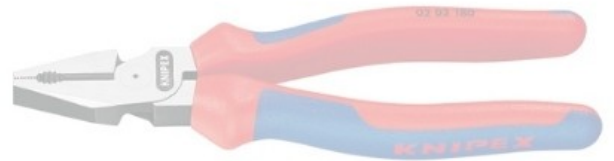
DANS LA MÊME RUBRIQUE:

Gamme moyenne 1.050 - 1.610 kg

Gamme lourde 1.840 - 7.750 kg



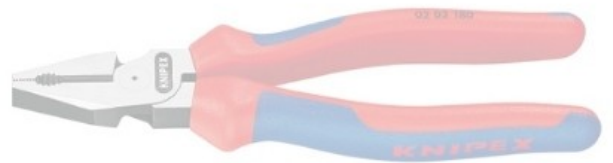
OUTILLAGES ET EQUIPEMENTS



OUTILLAGES ET EQUIPEMENTS



Brouettes, seaux, bacs et bennes



Brouettes, seaux, bacs et bennes

OUTILLAGES ET EQUIPEMENTS

Bennes et bacs à déchets



BAC A DECHETS

Bac à déchets, laqué

CODE ARTICLE:

MB25050

DANS LA MÊME RUBRIQUE:

MB25051

Couvercle laqué

MB25059

Charge utile: 1,5 T - Dim int. 1,00x1,50x0,65 m (LaxLoXHa)

Bac à déchets, galvanisé



BAC DE DEVERSEMENT

Bac de déversement laqué

CODE ARTICLE:

MB25040

DANS LA MÊME RUBRIQUE:

MB25041

Couvercle laqué

MB25042

Dispositif déversement pour fourches 21,5 x 7,5 cm

MB25049

Charge utile: 1,5 T - Dim int. 1,00x1,50x0,65 m (LaxLoXHa)

Bac de déversement galvanisé



Brouettes



BROUETTE A DEUX ROUES

Brouette Rhénane avec 2 roues
roues increvables - 150 L

CODE ARTICLE:

RH 1092

DANS LA MÊME RUBRIQUE:

RH 1092A roues gonflables - 150 L

RH 1095 roues increvables - 250 L

RH 1095A roues gonflables - 250 L



BROUETTE AGRICOLE

Brouette agricole 170 L, bac en polyéthylène avec roue gonflable

CODE ARTICLE:

KV27



BROUETTE BATIMENT

Brouette 80 L, bac + châssis peints, pare-choc et support bac soudés,
jante métal 2 ply KX10LL2
non-renforcée

CODE ARTICLE:

KX10LL2

DANS LA MÊME RUBRIQUE:

KX10LL4 jante métal 4 ply KX10LL4 / fond renforcé



BROUETTE BATIMENT HAUT DE GAMME

Brouette 80 L, bac + châssis peints, pare-choc et support bac soudés
renforcée / roue pleine en polyuréthane
plaque de fond rallongée, roue increvable

CODE ARTICLE:

KX10LLAKG



ROUE DE RECHANGE

Roues de réchange

Roue 2 ply / jante acier

CODE ARTICLE:

ROUEKP8/2

DANS LA MÊME RUBRIQUE:

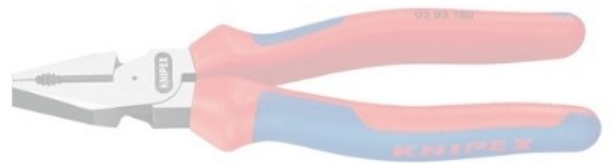
ROUEKP8/4 Roue 4 ply / jante acier

ROUEPLEINEJ Roue pleine jaune / jante acier

OUTILLAGES ET EQUIPEMENTS



Equipements de chantier



Equipements de chantier

OUTILLAGES ET EQUIPEMENTS

Abris de chantier



CONTAINER DE BUREAUX

Container de Bureau RENZI
avec 1 porte d'entrée, fenêtr(s), volets et
installation électrique
Container 4 m - 1 fenêtr

CODE ARTICLE:

RENZI4

Disponible en
LOCATION

DANS LA MÊME RUBRIQUE:

RENZI6

Container 6 m - 2 fenêtr



CABINE SANITAIRE

Cabine sanitaire en tôle galvanisée
Equipée avec: hublot, lavabo, porte serviette et crochet vêtements
Dimension: 1400x1250x2425 (Lxlxh)

CODE ARTICLE:

WCS



CONTAINER DE MATERIAUX

Containers matériaux BOS avec plancher en bois
système montage rapide
monté - Dim.3,10x2,10x2,10 m

CODE ARTICLE:

MAT300

Disponible en
LOCATION

DANS LA MÊME RUBRIQUE:

MAT300NM

Poids total maximum autorisé: 6 t.

non-monté - Dim.3,10x2,10x2,10 m

MAT400

monté - Dim.4,10x2,10x2,10m

MAT500

monté - Dim.5,10x2,10x2,10m

MAT600

monté - Dim.6,10)x2,10x2,10m

**CONTAINER MATERIAUX RENFORCE**

Container matériaux "HMT" avec plancher en métal

Dim. 3,00x2,05x2,20 m

CODE ARTICLE:**HMT801003**Disponible en
LOCATION**ROULOTTE DE CHANTIER**

Roulotte de chantier EBERHARDT avec coin pour poêle

couleur: gris RAL7001

avec 4 bancs à coffre et 2 tables

CODE ARTICLE:**ROUL350**Disponible en
LOCATION**ROULOTTE DE CHANTIER RENFORCEE**

Roulotte de chantier EBERHARDT renforcée avec coin pour poêle et plancher plastifié

meilleure isolation - avec 4 bancs à coffre et 2 tables

attache anneau

CODE ARTICLE:**ROUL350A**Disponible en
LOCATION**DANS LA MÊME RUBRIQUE:****ROUL350AB**

attache boule

Armoires et équipements électriques



ARMOIRE ELECTRIQUE - 100A

Distribution: 2 prises 400V/16A, 2 prises 400V/32A, 1 prise 400V/63A, 10 prises Schuko 230V/16A

Possibilité d'aménager l'armoire suivant vos besoins

Protection: 1 disjoncteur différentiel 30 mA avec disjoncteurs

CODE ARTICLE:

VERT100A

Disponible en
LOCATION

ARMOIRE ELECTRIQUE - 32A

Distribution: 1 prise 400V/16A, 1 prise 400/32A, 6 prises Schuko 230V/16A

Possibilité d'aménager l'armoire suivant vos besoins

Protection: 1 disjoncteur différentiel 30 mA avec disjoncteurs

CODE ARTICLE:

VERT32A

Disponible en
LOCATION



ARMOIRE ELECTRIQUE - 63A

Distribution: 2 prises 400V/16A, 1 prise 400/32A, 1 prise 400V/63A, 6 prises Schuko 230V/16A

Possibilité d'aménager l'armoire suivant vos besoins

Protection: 1 disjoncteur différentiel 30 mA avec disjoncteurs

CODE ARTICLE:

VERT63A

Disponible en
LOCATION

COFFRET DE CHANTIER - 16A

Distribution: 2 prises CEE 400V/16A, 4 prises 230V/16A

Étanchéité IP44

Alimentation: 2 m câble - fiche CEE 400V/16A

CODE ARTICLE:

1153750



**COFFRET DE CHANTIER - 32A**

Protection: 1 disjoncteur différentiel 30mA, 1 disjoncteur 16A/400V, 2 disjoncteurs 16A/230V
 fiche CEE 400V/32A - Etanchéité IP44
 Distribution: 1 prise CEE 400V/32A, 2 prises CEE 400V/16A, 4 prises 230V/16A

CODE ARTICLE: JK-POWERGUM**DISJONCTEUR DIFFERENTIEL PORTATIF - PRCD-S**

Disjoncteur différentiel (30mA) avec câbles EUROPUR* (2x1,5 m) et prises 16A/230V
 avec câbles 3 G 1,5 mm², boîtier caoutchouc, IP55
 1x schuko 16A

CODE ARTICLE: JK-80201 16A**DANS LA MÊME RUBRIQUE:**

JK-80203 16 A avec câbles 3 G 2,5 mm², boîtier métal, IP68
 3x schuko 16A

JK-80205 16 A avec câbles 3 G 2,5 mm², boîtier caoutchouc, IP55
 3x schuko 16A

**DISJONCTEUR PORTATIF - PRCD**

Disjoncteur automatique à réenclenchement manuel après une coupure d'alimentation
 avec câble EUROPUR * 1,5 m (3G1,5 mm²)
 Prise d'alimentation CEE230V/16A / Prise de distribution CEE 230V/16A

CODE ARTICLE: JK-80214**DISTRIBUTEUR CEE**

Sorties: 1 x CEE 400V/16A, 2 x 230V/16A
 Entrée: par 1 x CEE 400V/16A - IP44

CODE ARTICLE: JK-78161**ENROULEUR AVEC DISJONCTEUR**

Enrouleur de câble 40 m - 3 prises Schuko - 230V/16A
 Ø câble EUROPUR* 3x2,5 mm² - IP44
 Protection: 1 disjoncteur différentiel 30mA

CODE ARTICLE: JK-KT310.FI.MD3



ENROULEUR AVEC DISJONCTEUR THERMIQUE

Enrouleur de câble 40 m - 3 prises Schuko - 230V/16A

Ø câble néoprène: 3x2,5 mm² - IP44

Protection: disjoncteur thermique

CODE ARTICLE:

EX20624

DANS LA MÊME RUBRIQUE:

JK-KT310.DW3

Enrouleur de câble 25 m - 3 prises Schuko - 230V/16A

Ø câble EUROPUR* 3x2,5 mm² - IP68

Protection: disjoncteur thermique

RALLONGE

Rallonge 400V avec câble EUROPUR* 5G2,50 mm²

Câble bleu avec 2 prises 16A CEE

Longueur 20m

CODE ARTICLE:

JK-16/16-20

DANS LA MÊME RUBRIQUE:

JK-16/32-5

Câble jaune avec 1 prises 16A et 1 prise 32 A CEE

Longueur 5 m

JK-32/32-20

Câble vert avec 2 prises 32A CEE

Longueur 20m



Blindage



BLINDAGE - MINIBOX

dim. 3000 x 500 246 kg
23,04 kN/m²

CODE ARTICLE:

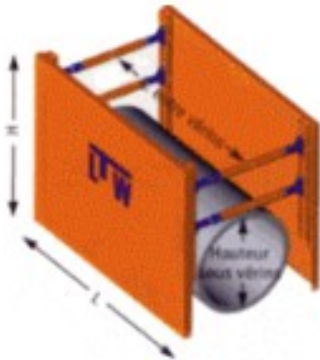
MINI-30x05

DANS LA MÊME RUBRIQUE:

MINI-30x10 dim. 3000 x 1000 411 kg
23,04 kN/m²

MINI-30x15 dim. 3000 x 1500 606 kg
23,04 kN/m²

MINI-30x20 *Le système idéal pour la pose en site urbain à petite ou moyenne profondeur : max 3 m.*
dim. 3000 x 2000 788 kg
20 kN/m²



BLINDAGE - VB100

Le système idéal pour la pose en site urbain à grande profondeur : max 5,20 m.
dim. 3000 x 2400 1748 kg
54,30 kN/m²

CODE ARTICLE:

VB100-30x24

DANS LA MÊME RUBRIQUE:

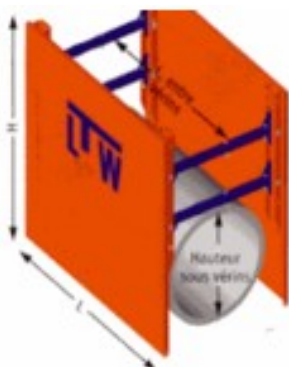
VB100-30x26 dim. 3000 x 2600 1849 kg
53,30 kN/m²

VB100-35x24 dim. 3500 x 2400 1940 kg
43,13 kN/m²

VB100-35x26 dim. 3500 x 2600 2033 kg
43,13 kN/m²

VB100-40x24 dim. 4000 x 2400 2131 kg
32,20 kN/m²

VB100-40x26 dim. 4000 x 2600 2225 kg
32,20 kN/m²



BLINDAGE VB60

dim. 3000 x 1300 - rehausse 695 kg
24,20 kN/m²

CODE ARTICLE:

VB60-30x13

DANS LA MÊME RUBRIQUE:

VB60-30x24	Le système idéal pour la pose en site urbain à moyenne profondeur : max 3,70 m. dim. 3000 x 2400 1239 kg 24,20 kN/m2
VB60-35x13	dim. 3500 x 1300 - rehausse - 871 kg 23,90 kN/m2
VB60-35x24	dim. 3500 x 2400 1527 kg 23,90 kN/m2

VERIN - MINIBOX

Le vérin permet un ajustement précis de la largeur de tranchée

Vérin Type A Largeur de tranchée 650-744 mm

**DANS LA MÊME RUBRIQUE:**

Vérin Type B Largeur de tranchée 740-924 mm

Larg.utile 620-804

Vérin Type C Largeur de tranchée 920-1284 mm

Larg.utile 800-1164

Vérin Type D Largeur de tranchée 1280-2004 mm

Larg.utile 1160-1844

VERIN - VB100

Le vérin permet un ajustement précis de la largeur de tranchée

sans rallonge Largeur de tranchée 1123-1523 mm

**DANS LA MÊME RUBRIQUE:**

avec 1 rallonge de 500 mm / Larg.utile 1413-1813

avec 2 rallonges de 500 mm / Larg.utile 1913-2313

avec 3 rallonges de 500 mm / Larg.utile 2413-2813

avec 4 rallonge de 500 mm / Larg.utile 2913-3313

VERIN - VB60

Le vérin permet un ajustement précis de la largeur de tranchée

sans rallonge Largeur de tranchée 1108-1448 mm / Larg.utile 988-1328

**DANS LA MÊME RUBRIQUE:**

avec 1 rallonge de 500 mm / Larg.utile 1488-1828

avec 2 rallonges de 500 mm / Larg.utile 1988-2328

avec 3 rallonges de 500 mm / Larg.utile 2488-2828

avec 4 rallonges de 500 mm / Larg.utile 2988-3328

Chauffages

CHAUFFAGE A GAZ

KROLL PX43VA

Puissance 26,6 à 43 kW

Pression raccord 3,0 bar

CODE ARTICLE:

PX43VA



Disponible en
LOCATION

CHAUFFAGE A INCANDESCENCE

Chauffage avec détendeur et tuyau. Adaptable sur bouteille à gaz propane ou butane

Dimension du réflecteur 295 x 240 mm

Puissance 4,3 kW - 330 g/h

CODE ARTICLE:

GR0680



CHAUFFAGE ELECTRIQUE - DEBIT 1700 M3

KROLL E18 - Puissance 12 ou 18 kW - Branchement 380 V - 32A avec thermostat

Dimensions 640 x 320 x 400 mm / Poids 23,5 kg

CODE ARTICLE:

E18

Disponible en
LOCATION



CHAUFFAGE ELECTRIQUE - DEBIT 300 M3

KROLL E3 - Puissance 3 kW - Branchement 230 V - 16A avec thermostat

Dimensions 300 x 175 x 230 mm / Poids 5,2 kg

CODE ARTICLE:

E3

Disponible en
LOCATION





CHAUFFAGE ELECTRIQUE - DEBIT 585 M3

KROLL E8 - Puissance 4 ou 8 kW - Branchement 380 V - 16A
avec thermostat
Dimensions 530 x 285 x 365 mm / Poids 15,5 kg

CODE ARTICLE: **E8**

Disponible en
LOCATION



CHAUFFAGE ELECTRIQUE - DEBIT 725 M3

KROLL E8 - Puissance 6 ou 12 kW - Branchement 380 V - 32A
avec thermostat
Dimensions 640 x 320 x 400 mm / Poids 20,5 kg

CODE ARTICLE: **E12**

Disponible en
LOCATION



CHAUFFAGE INFRA-ROUGE

KROLL IR33 - Puissance 33 kW pour des locaux ventilés
Dim.940x680x990 mm (Lxlxh)
Capacité de réservoir 46 l,

CODE ARTICLE: **IR33**



CHAUFFAGE MOBILE

KROLL M50 - Puissance 51 kW - Combustion indirecte avec évacuation des gaz
Débit d'air 2900 m3/h, Capacité réservoir 46 l
Des ventilateurs très puissants, filtres et réservoirs préchauffés

CODE ARTICLE: **M50**

Disponible en
LOCATION



CONVECTEUR

Convecteur 2000W - 50Hz (pour pièces ca. 60 m2)
Installation mobile ou murale
Protection contre la surchauffe,

CODE ARTICLE: **F16**

COUDE

Coudes Ø 110 mm

**CODE ARTICLE:** C111**GENERATEUR D'AIR CHAUD**

KROLL GP67 - Puissance 66 kW pour des locaux ventilés

Dim. 1405X620X750 mm (Lxlxh)

Débit d'air 2800 m³/h, Capacité réservoir 51 l**CODE ARTICLE:** GP67**POELE A GASOIL**Puissance 4,0 kW / 90 m³

Sortie de tuyau Ø 120 mm

CODE ARTICLE: S35S3**REDUCTION**

Réductions Ø 120 à Ø 110 mm

CODE ARTICLE: C120/111**TUYAU**

Longueur 100 cm

CODE ARTICLE: TUY100**DANS LA MÊME RUBRIQUE:**

TUY50 Tuyaux Ø 110 mm
Longueur 50 cm



**_CHAPEAU DE PROTECTION**

Pour tuyau Ø 110 mm

CODE ARTICLE: **REGENHUT**

Chauffe-gamelles



CHAUFFE-GAMELLES

Chauffe-gamelle petit modèle

dim. 240x240x80 mm (Lxlxh)

Ø Brûleur: 8,5 cm

CODE ARTICLE:

RECH7300

CHAUFFE-GAMELLES

Chauffe-gamelle grand modèle

dim. 400x400x180 mm (Lxlxh)

Ø Brûleur: 18 cm

CODE ARTICLE:

RECH7309



CHAUFFE-GAMELLES DOUBLE

Chauffe-gamelle double à flammes

dim. 530x300x150 mm (Lxlxh)

Ø Brûleur: 14 cm

CODE ARTICLE:

F03050



MARMITE INOX

Marmite chauffe-gamelle "INOX"

Ø 380 mm, h=150 mm

CODE ARTICLE:

RECH990004



Coffres et rangements



BIG BAG AVEC GOULOTTE

En polypropylène tissé non traité contre les UV

4 anses (sangles) de levage de 30 cm

Goulotte de vidange à débit réglable Ø 45cm, long. 50 cm

CODE ARTICLE:

390606

BIG BAG FOND PLAT

En polypropylène tissé non traité contre les UV

dim. 900x900x1100 - avec fond plat

Charge maxi utile : 1500 kg - non réutilisable

CODE ARTICLE:

390607



CADENAS & CLES

Ø Anse 8 mm

DANS LA MÊME RUBRIQUE:

ABUS 85-30

Cadenas en laiton massif, anse crementée, cylindre à goupilles, livrés avec 2 clés

Ø Anse 5 mm

Anse hauteur 17 mm largeur 18 mm

ABUS 85-40

Anse hauteur 23 mm largeur 24 mm

ABUS 85-50

Ø Anse 6 mm

Anse hauteur 28 mm largeur 30 mm



CADENAS A CODE

Cadenas chromé à combinaison interchangeable et avec double verrouillage de l'anse

Anse hauteur 25 mm largeur 29 mm

Ø Anse 7,5 mm

CODE ARTICLE:

ABUS 160-50



COFFRE DE CHANTIER

Coffres de chantier en tôle rouge avec plateau amovible

Dim. 550x300x300 mm

CODE ARTICLE: **350301**

DANS LA MÊME RUBRIQUE:

350302 Dim. 670x350x350 mm

350303 Dim. 850x350x350 mm



COFFRE DE TRAVAUX EN METAL

Coffre de travaux publics - grosses poignées rétractables

barre de maintien d'ouverture du couvercle

pieds pour transpalette ou chariot

élévateur avec goussets de renfort

CODE ARTICLE: **TP2**

COFFRET DE TRAVAUX EN BOIS

Dim. 1300x650x700 mm

CODE ARTICLE: **7KKI**

DANS LA MÊME RUBRIQUE:

7PKI Dim. 850x500x450 mm

7WKI Dim. 1800x800x900 mm

COFFRET DE TRAVAUX EN POLYETHYLENE

Dim. 1840x740x940 mm

750 litres

CODE ARTICLE: **CHEMO7926**



CONTENEUR A GRAVATS EN POLYPROPYLENE

En propylène tressé très résistant.

Réutilisables

Capacité jusqu'à 1500 kg de déchets
(gravats, agrégats)

CODE ARTICLE: **TALIASAC**





PALETTE A PAROIS EN GRILLAGE

Palette de stockage suivant les Euro-normes , fond en bois 1 côté à moitié rabattable.

Mailles 50x50 mm. Capacité de charge max 1500 kg

Dim. int. 120x80x80 (Lxlxh)

CODE ARTICLE:

MB1533

DANS LA MÊME RUBRIQUE:

MB1533D

Dim. int. 120x80x40 (Lxlxh)

MB1533O

Dim. int. 120x80x80 (Lxlxh) - occasion revisée

PALETTE DE STOCKAGE

Palette de stockage avec tubes amovibles

Dim. int. 120x80x70 (Lxlxh)

Charge utile: 1000 kg

CODE ARTICLE:

1-211

DANS LA MÊME RUBRIQUE:

MB15349

Palette de stockage pour poutrelles H20

Dim. int. 184x126x117 (Lxlxh) - galva

Quantité max: 60 pièces par palette

SAC "BOTTE DE PAILLE"

Utiles pour baliser les circuits. En polyéthylène très résistant, épaisseur 14/100.

Hauteur 505 mm

Impression fluorescent sur deux faces en diagonale. / long. 1,80 m

CODE ARTICLE:

520401



SAC A GRAVATS POLYPRO

Sacs à gravats en polyéthylène blanc

dim. 95x55 cm

Capacité utile 70 l - non traité anti U.V.

CODE ARTICLE:

390605



SAC DE LESTAGE

Sacs de lestage en PVC 550 gr couleur orange

Dimensions 410 x 600 mm

Contenance 15 kg de sable environ

CODE ARTICLE:

T-LETS550-O



SUPPORT BIG BAG

Simplifient le chargement du BIGBAG. Tube acier Ø 25 mm

390608

Epaulement aux 4 angles pour le maintien
de lanières

Coffres et rangements

Equipements de chantier

OUTILLAGES ET EQUIPEMENTS

Déshumidificateurs



DESHUMIDIFICATEUR MOBILE 40 L/24h

Déshumidificateur mobile KROLL TE40
Dim.495x830x610 mm (Lxlxh)
Capacité d'extraction 40 l / 24 h, débit
d'air 500 m³/h,

CODE ARTICLE:

TE40



DESHUMIDIFICATEUR MOBILE 80 L/24h

Déshumidificateur mobile KROLL TE80
Débit d'air 1100 m³/h
Capacité d'extraction 80 l / 24 h

CODE ARTICLE:

TE80



Eclairages



BALADEUSE

La baladeuse avec poignée ergonomique et interrupteur protégé résiste aux chocs et aux intempéries.
avec prise européenne 220-240 V.
Elle possède 2 modes de fixation: son crochet et sa base magnétique.

CODE ARTICLE:

73621

LAMPE TORCHE

pour 1 pile 6V

CODE ARTICLE:

25100H

DANS LA MÊME RUBRIQUE:

25105A

rechargeable avec chargeur 230V et prise-cigare



POWERMOON

Ballons d'éclairage haute intensité

Ballon Powermoon

230V - 1000W - 99.000 Lumen

CODE ARTICLE:

PO1000

DANS LA MÊME RUBRIQUE:

PO1100

Trépied 1,80 m - 5,50 m

PO1110

Trépied 1,32 m - 3,30 m



PROJECTEUR DE CHANTIER

Projecteurs de chantier avec câble 5 m et grille de protection

1000 Watt - IP44

CODE ARTICLE:

1171100

DANS LA MÊME RUBRIQUE:

1171500 *Projecteurs de chantier avec câble 5 m et grille de protection*
500 Watt - IP44

JK-HS1500 *Projecteurs de chantier avec câble 5 m EUROPUR * et verre de sécurité*
1500 Watt - IP54

PROJECTEUR DE CHANTIER MAGNUM SUR TREPIED

Trépièd LUMX 105 - 275 cm

CODE ARTICLE: **LM0225E**

DANS LA MÊME RUBRIQUE:

NI244124 *Phares de chantier Magnum 72 W (600 W incandescent)*
faible consommation d'énergie
Etanchéité IP54

PROJECTEUR DE CHANTIER SUR TREPIED

Projecteurs de chantier avec câble 5 m et grille de protection

500 Watt avec trépiéd métallique (70-200 cm)

Etanchéité IP44

CODE ARTICLE: **1170450**



Passerelles et rampes



PASSERELLE DE PASSAGE PIETONS

Passerelles alu pour piétons avec garde-corps pliable
dim. 100x200 (LaxLo)
Charge utile: 200 kg / m²

CODE ARTICLE:

MB19635

DANS LA MÊME RUBRIQUE:

MB19660

Passerelles pour piétons avec garde-corps galvanisés, emboîtable et plancher en bois, ep. 4,5cm

Long. 1,50 m -larg. 1,00 m

Charge utile: 150 kg / m²

MB19661

Long. 2,00 m -larg. 1,00 m

MB19800

Long. 3,00 m -larg. 1,00 m

PASSERELLE EN ALU

Passerelles en alu

Long. 4,20 m -larg. 0,60 m

Classe 3

CODE ARTICLE:

MB61080

DANS LA MÊME RUBRIQUE:

MB61081

Long. 5,20 m -larg. 0,60 m

Classe 3

MB61082

Long. 6,20 m -larg. 0,60 m

Classe 3

MB61083

Long. 8,20 m -larg. 0,60 m

Classe 2

RAMPE ALU - AVS110

Rampes pour pneus ou chenilles caoutchouc

Largeur intérieure 245 mm Charge 2790 kg/paire

avec rebord / Longueur 2330

CODE ARTICLE:

110.00.005

DANS LA MÊME RUBRIQUE:

110.01.010

Rampes pour pneus ou chenilles caoutchouc

Largeur intérieure 245 mm Charge 1810 kg/paire

sans rebord / Longueur 3230

RAMPE ALU - AVS111

Largeur intérieure 245 mm Charge 1820 kg/paire

Longueur 3230

CODE ARTICLE: 110.00.010**DANS LA MÊME RUBRIQUE:****110.01.026**

Largeur intérieure 340 mm Charge 3310 kg/paire

Longueur 1970

RAMPE ALU - AVS112

Largeur intérieure 340 mm Charge 1820 kg/paire

Longueur 3230

CODE ARTICLE: 110.00.034**DANS LA MÊME RUBRIQUE:****110.01.029**

Largeur intérieure 340 mm Charge 2800 kg/paire

Longueur 2330

RAMPE ALU - AVS130

Rampes pour pneus ou chenilles caoutchouc

Largeur intérieure 325 mm Charge 4390 kg/paire

avec rebord / Longueur 3050

CODE ARTICLE: 130.00.006**DANS LA MÊME RUBRIQUE:****130.01.003***Rampes pour pneus ou chenilles caoutchouc*

Largeur intérieure 325 mm Charge 5150 kg/paire

sans rebord / Longueur 2510

RAMPE ALU - AVS131

Largeur intérieure 325 mm Charge 3470 kg/paire

Longueur 3590

CODE ARTICLE: 130.00.009**DANS LA MÊME RUBRIQUE:****130.01.006**

Largeur intérieure 325 mm Charge 4390 kg/paire

Longueur 3050

RAMPE ALU - AVS132

Largeur intérieure 325 mm Charge 2860 kg/paire

Longueur 4130

CODE ARTICLE: 130.00.012

DANS LA MÊME RUBRIQUE:

130.01.009 Largeur intérieure 325 mm Charge 3470 kg/paire
Longueur 3590

RAMPE ALU - AVS150

Rampes pour pneus ou chenilles caoutchouc
Largeur intérieure 360 mm Charge 5250 kg/paire
avec rebord / Longueur 3640

CODE ARTICLE: **150.00.007**

DANS LA MÊME RUBRIQUE:

150.01.004 Rampes pour pneus ou chenilles caoutchouc
Largeur intérieure 360 mm Charge 6810 kg/paire
sans rebord / Longueur 3040

RAMPE ALU - AVS151

Largeur intérieure 360 mm Charge 4470 kg/paire
Longueur 4040

CODE ARTICLE: **150.00.009**

DANS LA MÊME RUBRIQUE:

150.01.007 Largeur intérieure 360 mm Charge 5400 kg/paire
Longueur 3640

RAMPE ALU - AVS152

Largeur intérieure 360 mm Charge 3260 kg/paire
Longueur 5040

CODE ARTICLE: **150.00.014**

DANS LA MÊME RUBRIQUE:

150.01.009 Largeur intérieure 360 mm Charge 4610 kg/paire
Longueur 4040

RAMPE ALU - AVS170

Rampes pour pneus ou chenilles caoutchouc
Largeur intérieure 400 mm Charge 6970 kg/paire
avec rebord / Longueur 3240

CODE ARTICLE: **170.00.005**

DANS LA MÊME RUBRIQUE:

170.01.005 Rampes pour pneus ou chenilles caoutchouc
Largeur intérieure 400 mm Charge 6870 kg/paire
sans rebord / Longueur 3240

RAMPE ALU - AVS171

Largeur intérieure 400 mm Charge 5320 kg/paire
Longueur 3840

CODE ARTICLE: **170.00.008**

DANS LA MÊME RUBRIQUE:**170.01.008**

Largeur intérieure 400 mm Charge 5790 kg/paire

Longueur 3840

RAMPE ALU - AVS172

Largeur intérieure 400 mm Charge 4590 kg/paire

Longueur 4240

CODE ARTICLE:**170.00.010****DANS LA MÊME RUBRIQUE:****170.01.015**

Largeur intérieure 400 mm Charge 4250 kg/paire

Longueur 5240

RAMPE ALU - AVS200

Rampes pour chaînes acier

Largeur intérieure 450 mm Charge 8500 kg/paire

avec rebord / Longueur 3440

CODE ARTICLE:**200.10.006****DANS LA MÊME RUBRIQUE:****200.11.003***Rampes pour chaînes acier*

Largeur intérieure 450 mm Charge 8500 kg/paire

sans rebord / Longueur 2840

RAMPE ALU - AVS201

Largeur intérieure 450 mm Charge 7700 kg/paire

Longueur 4440

CODE ARTICLE:**200.10.011****DANS LA MÊME RUBRIQUE:****200.11.010**

Largeur intérieure 450 mm Charge 8200 kg/paire

Longueur 4240

RAMPE ALU - AVS202

Largeur intérieure 450 mm Charge 6100 kg/paire

Longueur 5240

CODE ARTICLE:**200.10.015****DANS LA MÊME RUBRIQUE:****200.11.014**

Largeur intérieure 450 mm Charge 6400 kg/paire

Longueur 5040

RAMPE ALU - AVS80

Rampes pour pneus ou chenilles caoutchouc

Largeur intérieure 245 mm Charge 2150 kg/paire

avec rebord / Longueur 1980

CODE ARTICLE:**080.00.002**

DANS LA MÊME RUBRIQUE:

080.01.000*Rampes pour pneus ou chenilles caoutchouc*

Largeur intérieure 245 mm Charge 2620 kg/paire

sans rebord / Longueur 1620

RAMPE ALU - AVS81

Largeur intérieure 245 mm Charge 1660 kg/paire

Longueur 2340

CODE ARTICLE:

080.00.005

DANS LA MÊME RUBRIQUE:

080.01.005

Largeur intérieure 245 mm Charge 1660 kg/paire

Longueur 2340

RAMPE ALU - AVS82

Largeur intérieure 245 mm Charge 1000 kg/paire

Longueur 3240

CODE ARTICLE:

080.00.010

DANS LA MÊME RUBRIQUE:

080.01.010

Largeur intérieure 245 mm Charge 1000 kg/paire

Longueur 3240



RAMPE, RAILS ET PONTS DIVERS

Rampes, rails et ponts amovibles

Rampes de franchissement

DANS LA MÊME RUBRIQUE:

Rampes d'accès

Rails aluminium

Ponts acier et aluminium

Hayons, rehausses et pentes

_ACCESSOIRES PASSERELLES

Garde-corps hauteur 1,00 m

CODE ARTICLE:

MB61036

DANS LA MÊME RUBRIQUE:

MB61085*Pour passerelles alu*

Fixation garde-corps pour 1 passerelle

MB61086

Fixation garde-corps pour 2 passerelles



Protection du sol



POWER CABLE PROTECTION

Protection des tuyaux pompiers ou câbles électriques

1 câble - Ø 87,50 mm - 385x495x94 mm

CODE ARTICLE:

15FB

DANS LA MÊME RUBRIQUE:

15KB3

3 câbles - Ø 50 mm - 385x495x94 mm

15KB4

4 câbles - Ø 38 mm - 710x457x54 mm



POWER PAD AVEC COUCHE ANTIDERAPANTE

Les semelles de stabilisation sont faciles à manipuler, imperméables à l'eau, grande flexibilité, le pad d'adapte à la surface

600x600x50 mm - charge: 23 T - 18 kg

CODE ARTICLE:

15.23/50

DANS LA MÊME RUBRIQUE:

151.23/50AS

Autres charges et dimension livrables



POWER PAD RECTANGULAIRE

DANS LA MÊME RUBRIQUE:

152.PP200520

2000x500x20 mm - 2 poignées - 40 kg

152.PP201015

Permet le passage de véhicules à forte charge: jardinerie, espace vert, accès difficiles

2000x1000x15 mm - 4 poignées - 30 kg

152.PP201015

2000x500x15 mm - 2 poignées - 15 kg

152.PP201020

2000x1000x20 mm - 4 poignées - 80 kg



POWER PAD ROND

DANS LA MÊME RUBRIQUE:

15.30/R0

Les semelles de stabilisation sont faciles à manipuler, imperméables à l'eau, grande flexibilité, le pad d'adapte à la surface
Ø 800 mm-h=60 mm-charge: 30 T- 30 kg

15.35/R01

Ø 1000 mm-h=50 mm-charge: 35 T- 38 kg

15.60/R0

Ø 1200 mm-h=80 mm-charge: 70 T- 88 kg



PROTECTION CABLES ALU

Protection des tuyaux pompiers ou câbles électriques

câble - Ø 80,00 mm - 740x350x200 mm

CODE ARTICLE:

AGO6150

**RAMPE PROTECTION CABLES ALU**

Rampe de trottoir avec protections de tuyaux pompiers ou câbles électriques
câble - Ø 90,00 mm -350x500 mm

CODE ARTICLE: **AGO6140**

_ANNEAU ANTI-BRUIT

Amortisseur de bruit

Capacité max- 40 T

Ø int. 600 -Ø ext. 650

CODE ARTICLE: **760066**

DANS LA MÊME RUBRIQUE:

760068

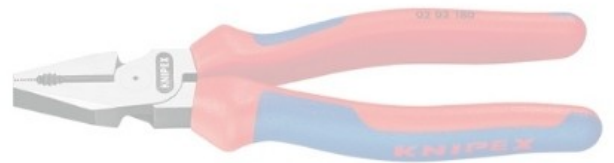
Ø int. 600 -Ø ext. 682



OUTILLAGES ET EQUIPEMENTS



Outils à main



Outils à main

OUTILLAGES ET EQUIPEMENTS

Outils de nettoyage



ANNEAU DE BROSSE - ACIER

Anneaux de brosse avec acier ondulé
 Ø int. 178 mm Ø ext. 500 mm

CODE ARTICLE:

500x127W

DANS LA MÊME RUBRIQUE:

600-7"W

Ø int. 127 mm Ø ext. 600 mm

600x250W

Ø int. 254 mm Ø ext. 600 mm

700/178W

Ø int. 178 mm Ø ext. 700 mm



ANNEAU DE BROSSE - POLY

Anneaux de brosse synthétique
 Ø int. 178 mm Ø ext. 500 mm

CODE ARTICLE:

500-7"P

DANS LA MÊME RUBRIQUE:

500x127P

Ø int. 127 mm Ø ext. 600 mm

600-7"P

Ø int. 178 mm Ø ext. 600 mm

600x250P

Ø int. 254 mm Ø ext. 600 mm

700/178P

Ø int. 178 mm Ø ext. 700 mm



BALAI COMMUNE - PVC

Largeur: 40 cm

CODE ARTICLE:

Z0360



BALAI DE RUE - 50 % BAHIA + BALEINES

Largeur: 32 cm

CODE ARTICLE:

Z0071



BALAI DE RUE - BAHIA

Largeur: 32 cm - 50% PVC + Bahia

CODE ARTICLE:

Z0042



BALAI DE RUE - PVC

Largeur: 32 cm

CODE ARTICLE:

Z135E

**BALAI INDUSTRIE - COCO**

verni - Largeur: 32 cm

CODE ARTICLE: Z0013**DANS LA MÊME RUBRIQUE:****Z0023** non verni - Largeur: 60 cm**Z100** non verni - Largeur: 100c m**BALAYETTE COCO**

Balayette

CODE ARTICLE: Y1/5**BROSSE LATERALE**

Brosses latérales

Autres modèles sur demande / Ø plateau 350 mm

acier plat 3,3 mm et 4 vis de fixation Ø ext
450 mm**CODE ARTICLE: 350-650****DANS LA MÊME RUBRIQUE:****445-750** acier plat 3,3 mm et 4 vis de fixation Ø ext 750 mm
Ø plateau 445 mm**490-830** acier plat 2,8 mm et 4 vis de fixation Ø ext 830 mm
Ø plateau 490 mm**BROSSE METALLIQUE**

5 lignes

CODE ARTICLE: 183-0000**DISTRIBUTEUR DE SACHETS "BELLOO"**

Distributeurs en métal pour élimination crottes de chien

Dim. 450x240x50 cm - RAL6011 (vert)

Montage: aux poubelles existantes, aux
poteaux ou bien aux murs.**CODE ARTICLE: BELLOO-LUCA****PELLE A POUSSIÈRE**

Pelles à poussière manche bois

CODE ARTICLE: PELLEN1



PINCE DE RAMASSAGE

Pincettes de ramassage avec ouverture en acier/pvc

Poignée: PVC - ouverture: 10,5 cm

longueur: 90 cm - 300 g

CODE ARTICLE:

041K

DANS LA MÊME RUBRIQUE:

042K

longueur: 105 cm - 320 g

051K

Pincettes de ramassage avec ouverture en PVC

Poignée: PVC - ouverture: 10,5 cm

longueur: 90 cm - 310 g

052K

longueur: 105 cm - 330 g



RACLETTÉ CAOUTCHOUC NOIR

Raclette métal mousse, longueur 45 cm

CODE ARTICLE:

RACL45G

DANS LA MÊME RUBRIQUE:

RACL60G

Raclette métal mousse, longueur 60 cm



RACLETTÉ CAOUTCHOUC ROUGE

Largeur: 45 cm

CODE ARTICLE:

RACL45R



RACLETTÉ INDUSTRIE

Largeur: 45 cm

CODE ARTICLE:

RACL45

DANS LA MÊME RUBRIQUE:

RACL55

Largeur: 55 cm

RACL75

Largeur: 75 cm



ROULEAU BROSSE

avec acier ondulé et synthétique Ø ext 400 mm

Autres modèles sur demande / longueur
750 mm

CODE ARTICLE:

BROMI750



SAC DE POUBELLE

Emb. 200 pièces

Ep. 80 microns - dim. 82x128 cm

CODE ARTICLE:

J3656

DANS LA MÊME RUBRIQUE:

J4193

Ep. 80 microns - dim. 70x130 cm



JEMAPOUB Ep. 60 microns - dim. 61x78 cm

JEMATHENE Emb. 150 pièces
Ep. 35 microns - dim. 70x105 cm

SACHETS POUR CROTTES DE CHIEN

Les sachets sont fabriqués en polyéthylène carton à 2500 sachets bruns

Dimension: 200x350 mm + 30 mm de bord

CODE ARTICLE: BELLOO-BEUTEL

SET DE MONTAGE POUR DISTRIBUTEURS

Sets de montage pour fixation aux poteaux

CODE ARTICLE: BELLOO-SET

Outils de nettoyage

Outils à main

OUTILLAGES ET EQUIPEMENTS

OUTILLAGES ET EQUIPEMENTS



Topographie et mesures



Topographie et mesures

OUTILLAGES ET EQUIPEMENTS

Lasers



GESTIONNAIRE D'IMPLANTATION

Le gestionnaire de plans LM80, de format poche, vous permet de transporter, de gérer vos plans, de travailler sur ceux-ci et de tracer vos plans détaillés du chantier. Construction robuste
Autonomie +/- 15 heures. Étanche IP67

CODE ARTICLE:

LM80

LASER DE CANALISATION - DG511

Laser Spectra "DG511", parfaitement étanche, plage d'inclinaison -15 % à +40%.

Télécommande avec 3 boutons pour réglage d'axe.

Portée vers l'avant sur la canalisation 500 m

CODE ARTICLE:

DG511-FR



LASER DE CANALISATION - DG711

Laser Spectra "DG711", parfaitement étanche, plage d'inclinaison -15 % à +40%, alarme pour problèmes sur ligne de référence.

Télécommande avec 7 boutons pour réglage d'axe, de la pente et définition de la ligne

Portée vers l'avant sur la canalisation 500 m

CODE ARTICLE:

DG711-FR



LASER EXTERIEUR - LL300

Récepteur machine - angle de réception 270°

CODE ARTICLE:

CR600

DANS LA MÊME RUBRIQUE:

HR350

Récepteur - angle de réception 180°

LL300

Laser Spectra "LL300", horizontal, étanche IP54, nivellement automatique avec asservissement électronique +/- 5°

pente manuelle avec télécommande, faisceau visible

Précision horizontale $\pm 2,6$ mm (à 30 m)



RC601 Télécommande

LASER EXTERIEUR - LL500

Récepteur machine - angle de réception 270°

CODE ARTICLE: **CR600**

DANS LA MÊME RUBRIQUE:

HR550 Récepteur - angle de réception 180°

LL500 Laser Spectra "LL500" horizontal, étanche IP54 nivellement automatique longue distance

Laser - Ø d'action de 500 m



LASER EXTERIEUR A DOUBLE PENTE - GL422

Laser Spectra "GL422", horizontal, vertical et double pente (-10 à 15 % sur 2 axes), nivellement automatique, 2 vitesses de rotation,

Précision horizontale $\pm 1,5$ mm (à 30 m)

faisceau grande visibilité, Ø d'action de 800 m

CODE ARTICLE: **GL422**



LASER EXTERIEUR A DOUBLE PENTE - GL423

Récepteur - angle de réception 180°

CODE ARTICLE: **HR550**



LASER EXTERIEUR A DOUBLE PENTE - GL424

Récepteur machine - angle de réception 270°

CODE ARTICLE: **CR600**



LASER EXTERIEUR A DOUBLE PENTE - GL425

Télécommande

CODE ARTICLE: **RC402**



LASER EXTERIEUR A PENTES - SERIE 700

Laser Spectra Série 700 à haute performance Caractéristique pour modèles GL722 et GL742: planelok

mode de mesure et d'adaptation à la pente.

(élimine en pratique la dérive du faisceau

Laser en le bloquant sur une élévation fixe)

DANS LA MÊME RUBRIQUE:

GL710	Laser GL710 - simple pente
GL720	Laser GL720 - double pente
GL722	Laser GL722 - double pente, radiocommande
GL742	Laser GL742 - forte pente, radiocommande



LASER EXTERIEUR A SIMPLE PENTE - GL412

Laser Spectra "GL412", horizontal, vertical et simple pente (-10 à + 15 % sur 1 axe), nivellement automatique, 2 vitesses de rotation

Précision horizontale $\pm 1,5$ mm (à 30 m)

faisceau grande visibilité, \varnothing d'action de 600 m (avec récepteur HR550)

CODE ARTICLE: **GL412-EU**



LASER EXTERIEUR A SIMPLE PENTE - GL413

Récepteur - angle de réception 180°

CODE ARTICLE: **HR550**



LASER EXTERIEUR A SIMPLE PENTE - GL414

Récepteur machine - angle de réception 270°

CODE ARTICLE: **CR600**



LASER EXTERIEUR A SIMPLE PENTE - GL415

Télécommande

CODE ARTICLE: **RC402**



LASER INTERIEUR ET EXTERIEUR - HV301

Récepteur avec \varnothing d'action 300 m

CODE ARTICLE: **HR350**

DANS LA MÊME RUBRIQUE:

HV301-2EU

Laser Spectra "HV301", horizontal et vertical, étanche IP54, nivellement automatique avec asservissement électronique $\pm 5^\circ$

Pente manuelle sur 1 axe

4 vitesses de rotation, faisceau grande visibilité,



RC601 Télécommande

LASER INTERIEUR ET EXTERIEUR - HV401

Récepteur - angle de réception 180°,

CODE ARTICLE: **HR550**

DANS LA MÊME RUBRIQUE:

HV401-4EU Laser Spectra "HV401", horizontal et vertical, étanche IP66, nivellement automatique avec asservissement électronique +/- 5°
télécommande portée jusqu'à 200 m (50 m à l'ext.)
4 vitesses de rotation, faisceau grande visibilité, Ø d'action de 600 m (avec récepteur),

RC601 Télécommande



LASERMETRE DISTO A2 LEICA

Fonctions: addition, soustraction, surface, volume écran d'affichage éclairé

Disto A2

Plage de mesure 0,05 - 60 m

CODE ARTICLE: **750700**



LASERMETRE DISTO A5 LEICA

Fonctions: addition, soustraction, surface, volume, pythagore, 1 constante, mesures continues, minimum et maximum

Disto A5 - sans bluetooth

timer et nivelle intégrée, étanchéité IP54,

viseur avec grossissement: 2x

CODE ARTICLE: **740689**



LASERMETRE DISTO A6 LEICA

Fonctions: addition, soustraction, surface, volume, pythagore, 1 constante, mesures continues, minimum et maximum

Précision de mesure à 30 m: +/- 2,0 mm

timer et nivelle intégrée, étanchéité IP54,

viseur avec grossissement: 2x

CODE ARTICLE: **751961**



LASERMETRE DISTO A8 LEICA

Fonctions: addition, soustraction, surface, volume, pythagore, 1 constante, mesures continues, minimum et maximum

Précision de mesure à 30 m: +/- 1,5 mm

Viseur numérique à zoom 3x. Capteur

d'inclinaison par pose sur l'objet,

CODE ARTICLE: **Disto A8**



LUNETTE DE CHANTIER

Niveau THEIS automatique de chantier 360°
image droite, avec coffret
grossissement 24x, Ø objectif 38 mm

CODE ARTICLE: **AN24**

DANS LA MÊME RUBRIQUE:

AN32 grossissement 32x, Ø objectif 40 mm



RECEPTEUR - CR600

Ø de fonctionnement: 450 m
Autonomie: 100 h avec avertissement hors niveau
Sensibilité de nivellement: 7 (0,1 - 25,0 mm)

CODE ARTICLE: **CR600-ML**



RECEPTEUR - HR350

Ø de fonctionnement: 300 m
Autonomie: 70 h avec avertissement pile faible
Sensibilités de nivellement: 2

CODE ARTICLE: **HR350**



RECEPTEUR - HR550

Ø de fonctionnement: 800 m
Autonomie: 100 h avec avertissement pile faible
Sensibilités de nivellement: 5 (0,1 - 6,0 mm)

CODE ARTICLE: **HR550**



RECEPTEUR VISUEL DE GUIDAGE - LR50

Indicateur intégré de dévers de lame et d'aplomb du balancier de la pelle 5 canaux d'affichage et 6 canaux en mode excavation
grande autonomie (45 h) et extinction automatique
Ecran LCD ultra lumineux avec diode verte
"à la cote" - angle de réception 360 °

CODE ARTICLE: **LR50**



STATION TOTALE MECANIQUE

La station totale avec plomb optique (2x) offre un large écran graphique LCD rétro éclairé et un clavier alphanumérique.

Capacité mémoire: 10000 lignes données - 32 projets

DANS LA MÊME RUBRIQUE:

TS415 ouverture de l'objectif Ø 45mm

TS515 ouverture de l'objectif Ø 40mm



STATION TOTALE ROBOTIQUE

La station totale avec plomb optique (2,4x) possibilité d'écran d'affichage avec Gestionnaire LM80.

Alimentation 1 batterie Li-Ion, autonomie +/- 6 h

DANS LA MÊME RUBRIQUE:

SPS610 Portée 1 prisme: 3000 m, 3 prismes: 5000 m

SPS710 Portée 1 prisme: 2500 m, 3 prismes: 3500 m



TELECOMMANDE POUR LASERS

Télécommande pour lasers GL412 & GL422

Portée jusqu'à 100 m

Poids 1,0 kg

CODE ARTICLE: **RC402**

DANS LA MÊME RUBRIQUE:

RC601 Télécommande pour lasers HV301 / HV401 / LL300

Portée jusqu'à 50 m

Poids 0,9 kg



THEODOLITE ELECTRONIQUE DIGITAL

Théodolite digital THEIS avec plomb, viseur optique et coffret

grossissement 30x, image droite

ouverture de l'objectif Ø 42mm

CODE ARTICLE: **DT5**

DANS LA MÊME RUBRIQUE:

TECOGON Estimation sur cercle horizontal: 1' (en verre)

TECOGON2 Estimation sur cercle horizontal: 5' (en plastique)



THEODOLITE MANUEL

Théodolites THEIS avec plomb et viseur optique

grossissement 25x, image droite

ouverture de l'objectif Ø 35mm, avec coffret



TREPIEDS A CREMAILLERE

jusqu'à 350 cm

CODE ARTICLE:

80.31

DANS LA MÊME RUBRIQUE:

80.33

Trou central pour instrument avec rayon d'aplomb vertical.

Filetage de 5/8", équipée d'un crochet pour fil à plomb
jusqu'à 260 cm



TREPIEDS ALU

universel à tête plate

CODE ARTICLE:

STATIV

DANS LA MÊME RUBRIQUE:

STATIV-B

Trou central pour instrument avec rayon d'aplomb vertical.

Filetage de 5/8", équipé d'un crochet pour fil à plomb
universel à tête bombée



TRIMBLE CONSRUCTION MANAGER

Trimble Construction Manager est la solution intégrée pour la gestion de toute votre flotte en temps réel.

Des alertes peuvent être envoyées

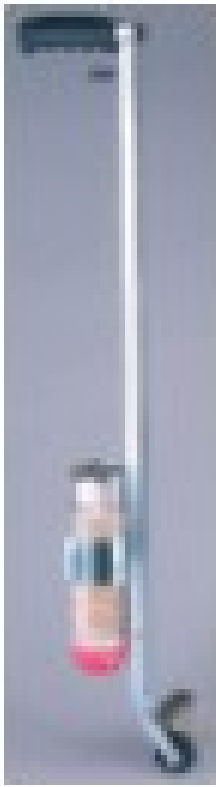
Définissez des zones d'intérêt, récupérez les
infos du terrain

_REPARATION LASERS

En collaboration avec un atelier spécialisé, nous pouvons effectuer la réparation et l'entretien de lasers de toutes marques.

Un certificat de calibration est délivré après
le contrôle

Mesures et marquage



CHARIOT POUR TRACER

Chariots pour tracer
pour spray fluorescent - 1 roue

CODE ARTICLE:

CAT

DANS LA MÊME RUBRIQUE:

CAT TRACING2 pour spray tracing - 2 roues

CAT TRACING4 pour spray tracing - 4 roues

CRAYON

Forme ovale, longueur 24 cm

Crayon vert - maçon

CODE ARTICLE:

JD918024

DANS LA MÊME RUBRIQUE:

MP1209825 Crayon rouge - charpentier

CUTTER

lames de réchange 18 mm

CODE ARTICLE:

621//SB

DANS LA MÊME RUBRIQUE:

630/SB Cutter avec 3 lames

FISSUROMETRE

Fissuromètres pour mesurer la dimension des fissures. Mesure en surface plane.

Fissuromètre normal

CODE ARTICLE:

MET45101



DANS LA MÊME RUBRIQUE:

MET45101 Fissuromètre d'angle**PLAQUETTE ANGULAIRE - RFLECHISSANTE**

mesures et surveillance dans les endroits d'accès difficiles ou dans les espaces réduits au moyen de l'angle d'environ 90°

adhésive

différentes formes de fixation possibles : à angle droit ou en forme de toit durable

CODE ARTICLE: RS100R**PLAQUETTE DE REPERAGE**

pour les mesurages du tassement, pour un positionnement rapide avec un tachéomètre

adhésive

dans la construction de ponts et de tunnels
observation sur une longue période

CODE ARTICLE: RS40R**PLAQUETTE DE REPERAGE - REFLECHISSANTE**

pour les mesurages du tassement, la pose de la mire graduée est possible pour un positionnement rapide avec un tachéomètre

adhésive

dans la construction de ponts et de tunnels
observation sur une longue période

CODE ARTICLE: RS30R**PLAQUETTE TRAIT NIVEAU**

pour des chantiers sans crépissage

avec empreinte négative dans le béton

pour repérer le trait et les cotes de niveau

dans les embrasures de fenêtre et de porte

CODE ARTICLE: RS10R**PLAQUETTE TRAIT NIVEAU PINCE AU**

pour un repérage durable du trait de niveau jusqu'après le crépissage

adhésive

pour un repérage des cotes de niveau
jusqu'après le crépissage

CODE ARTICLE: RS21R



POINTE D'ARCHITECTE

longueur 5cm

CODE ARTICLE:

MPN10Z/5



SPRAY FLUORESCENT

Les traceurs de chantier fluorescents, spray capots brevetés, produits non étiquetés Xi (irritant), ni Xn (nocif)

Jaune, Rouge, Vert, Pink, Orange, Blanc, Noir, Bleu

formulation sans aromatique (sans toluène, sans xylène, ?). / 500 ml

CODE ARTICLE:

SPRAY?.



SPRAY FLUORESCENT - FORESTIER

Marqueurs forestiers fluorescents pour repérage temporaire (6 à 12 mois), capots brevetés,

Jaune, Rouge, Vert, Pink, Orange, Blanc, Noir, Bleu

formulation sans aromatique (sans toluène, sans xylène, ?). / 500 ml

CODE ARTICLE:

SF??



SPRAY TRACING

Spray tracing longue durée

Blanc, Jaune

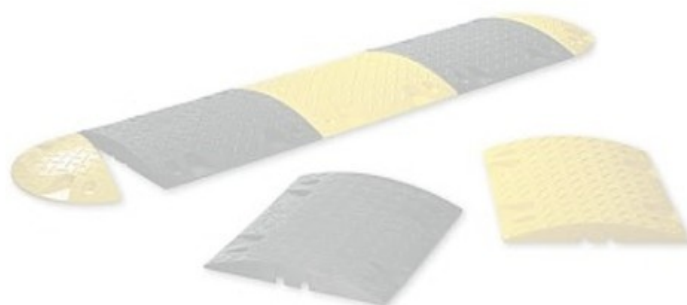
750 ml

CODE ARTICLE:

SPRAY TRACING



SERVICES PUBLICS



SERVICES PUBLICS

SERVICES PUBLICS



Canalisation



Canalisation

SERVICES PUBLICS

Ballons obturation



BALLON D'OBTURATION AVEC PASSAGE

Application: à usage intensif

Ø 80 - 150 mm - Raccord 1"

Press. max. 1,5 bar

CODE ARTICLE:

M70006000

DANS LA MÊME RUBRIQUE:

M70009000 Ø 150 - 300 mm - Raccord 2"

Press. max. 1,5 bar

M70010000 Ø 200 - 500 mm - Raccord 2"

Press. max. 1,5 bar

M70011000 Ø 300 - 600 mm - Raccord 2"

Press. max. 1,5 bar

M70012000 Ø 450 - 1000 mm - Raccord 2"

Press. max. 1,0 bar



BALLON D'OBTURATION AVEC PASSAGE - EURO

Application: à budget modéré

Ø 100 - 200 mm - Raccord 1"

Press. max. 2,5 bar

CODE ARTICLE:

M70007050

DANS LA MÊME RUBRIQUE:

M70009050 Ø 150 - 300 mm - Raccord 1"

Press. max. 2,5 bar

M70010050 Ø 200 - 400 mm - Raccord 2"

Press. max. 2,5 bar

M70011050 Ø 350 - 600 mm - Raccord 2"

Press. max. 2,5 bar

M70012050 Ø 500 - 800 mm - Raccord 2"

Press. max. 1,5 bar

**BALLON D'OBTURATION SANS PASSAGE**

Application: à usage intensif

Ø 80 - 150 mm

Press. max. 1,5 bar

CODE ARTICLE: M70001100**DANS LA MÊME RUBRIQUE:****M70002100** Ø 150 - 300 mm

Press. max. 1,5 bar

M70003000 Ø 200 - 500 mm

Press. max. 1,5 bar

M70003100 Ø 300 - 600 mm

Press. max. 1,5 bar

M70005800 Ø 450 - 1000 mm

Press. max. 1,0 bar

**BALLON D'OBTURATION SANS PASSAGE - EURO**

Application: à budget modéré

Ø 150 - 300 mm

Press. max. 2,5 bar

CODE ARTICLE: M70002149**DANS LA MÊME RUBRIQUE:****M70002150** Ø 150 - 300 mm

Press. max. 2,5 bar

M70003050 Ø 200 - 400 mm

Press. max. 2,5 bar

M70003150 Ø 350 - 600 mm

Press. max. 2,5 bar

M70004150 Ø 500 - 800 mm

Press. max. 1,5 bar

Détecteurs de fuites



DETECTEUR DE FUITE - HYDROLUX 4000

Localisation de défauts de tuyaux avec affichage simultané des valeurs max (bruits parasites) et min (bruit de fuite). Indication du min par val. numérique ou barre verticale
Réglage polyvalent des filtres avec 9 courbes de filtrage fixes et 9 courbes libres

CODE ARTICLE:

HL4000

DETECTEUR HORIZONTAL - FT80/FM220

Localisation des objets métalliques horizontaux avec dia > 10 cm. Alimenté par 1 batterie traditionnelle de 9 V

Signal sonore par haut-parleurs ou écouteurs pour une profondeur utile de 50 cm.

CODE ARTICLE:

FT80



DETECTEUR HORIZONTAL - FT80/FM221

Signal sonore par ht-parleurs ou écouteurs et visible sur l'écran pour une profondeur utile de 60 cm.

CODE ARTICLE:

FM220



DETECTEUR VERTICAL - FM880B

Détecteur de bouches-à-clef et de ferromagnétiques FM 880 B
Alimenté par batteries traditionnelles de 9V

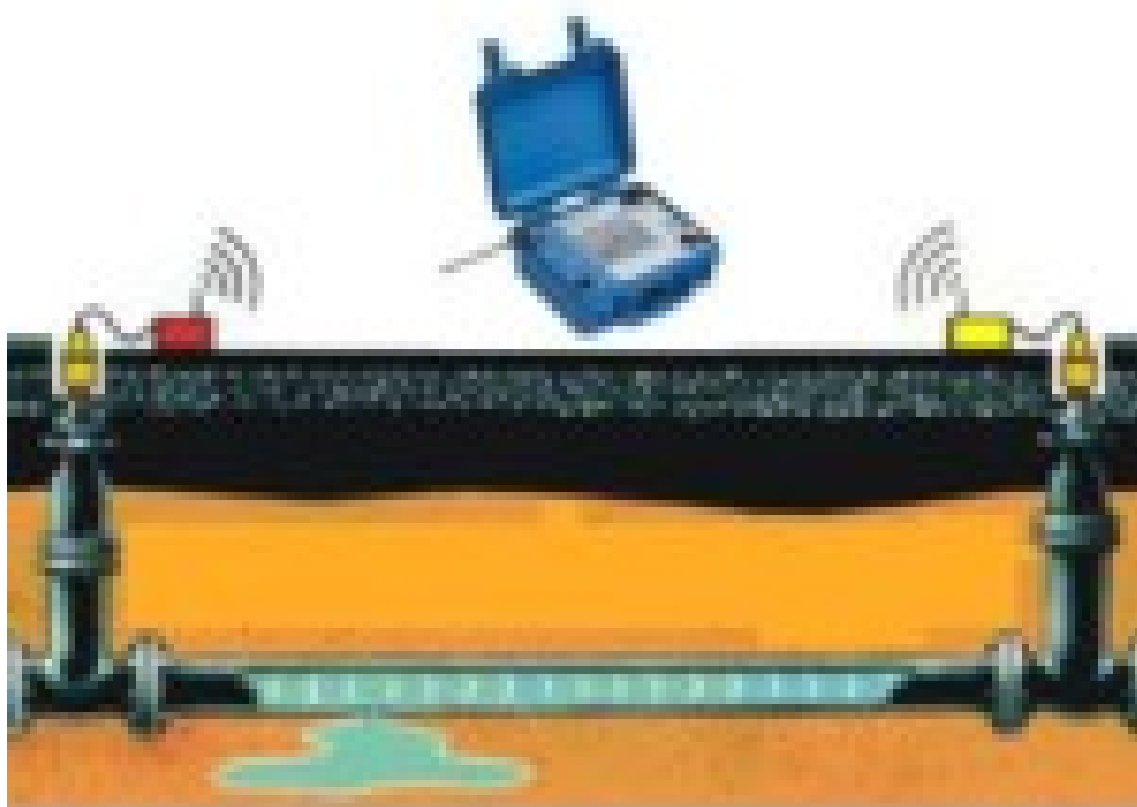
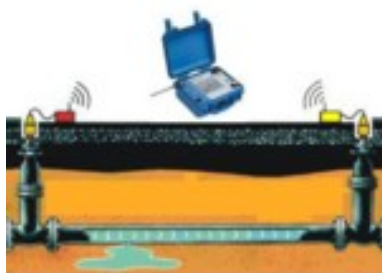
CODE ARTICLE:

FM880-B



LOCALISATEUR DE FUITES - CORRELUX P1

Le corrélateur Correlux P1 permet de localiser des fuites sur les réseaux d'eau potable.



SERVICES PUBLICS



Déneigement



Bacs à sel

BAC A SEL AVEC OUVERTURE

Bacs à sel en fibre de verre avec couvercle et ouverture frontale
Bac 200 l

CODE ARTICLE:

MAI200



DANS LA MÊME RUBRIQUE:

MAI550

Bac 550 l

MAI750

Bac 750 l

BAC A SEL SANS OUVERTURE

Bacs à sel en fibre de verre avec couvercle sans ouverture
Bac 200 l

CODE ARTICLE:

MAI200S



DANS LA MÊME RUBRIQUE:

MAI550S

Bac 550 l

MAI750S

Bac 750 l

COUVERCLE DE RECHANGE

Couvercles pour bac 200 l

CODE ARTICLE:

S10500602



REFLECTEUR

Réflecteur rond - blanc



DANS LA MÊME RUBRIQUE:

S20101318

Réflecteur rectangulaire - blanc

SET DE FIXATION

Charnières, fermeture, vis

Set de fixation pour 200 l

CODE ARTICLE:

S10500700

DANS LA MÊME RUBRIQUE:

S10500701

Set de fixation pour 550 l et 750 l



Epandeurs de sel



EPANDEUR DE SEL

Grandes surfaces - 130 litres

CODE ARTICLE:

SW130

DANS LA MÊME RUBRIQUE:

SW20	<i>Epandeurs de sel poussés, traînés ou portés</i> petites surfaces - 20 litres
SW260	Grandes surfaces - 260 litres
SW35	petites surfaces - 35 litres
SW50	Surfaces moyennes - 50 litres

Pelles à neige



PELLE A NEIGE ALU

Poussoir à neige manche 140 cm
Largeur 50 cm

CODE ARTICLE:

50TAF3

DANS LA MÊME RUBRIQUE:

50TAK1

Poussoir à neige manche 150 cm

Largeur 50 cm

9ARD

Pelles de déneigement en aluminium

Pelle à neige manche 74 cm

9ARL

Pelle à neige manche 170 cm



PELLE A NEIGE BOIS

Pelles de déneigement en bois
Poussoir à neige manche 150 cm
Largeur 40 cm

CODE ARTICLE:

40TH-1

DANS LA MÊME RUBRIQUE:

50TH-1

Poussoir à neige manche 155 cm

Largeur 50 cm

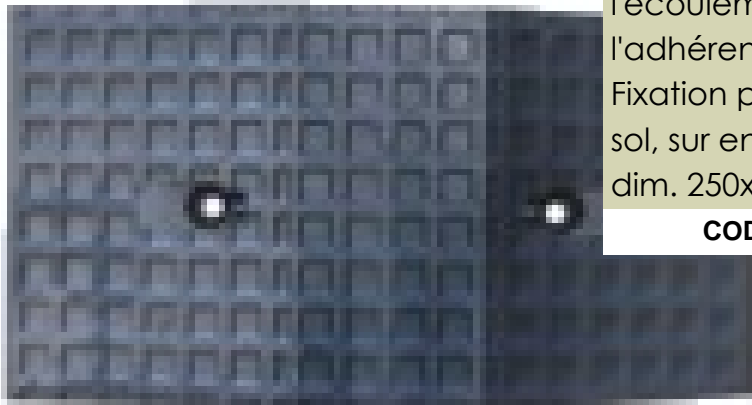
SERVICES PUBLICS



Mobilier urbain



Ralentisseurs



RALENTISSEURS

Moulage en alliage caoutchouc avec sillons de surface pour faciliter l'écoulement de l'eau et favoriser l'adhérence

Fixation par 2 chevilles à expansion dans le sol, sur enrobé ou béton.

dim. 250x485 mm - couleur: jaune

CODE ARTICLE:

TEMPOSTOP MG

DANS LA MÊME RUBRIQUE:

TEMPOSTOP MS

dim. 250x485 mm - couleur: noir

ACCESSOIRES POUR RALENTISSEURS

Set de fixation avec 2 vis M12x100 et 2 rondelles M12

CODE ARTICLE:

CONL-FIXLL

DANS LA MÊME RUBRIQUE:

TG34

Tube galvanisé lisse

COLLE

Colle de fixation 5 kg

CODE ARTICLE:

COLSTOP

DANS LA MÊME RUBRIQUE:

RAWLNUTS

Cheville expansible



EXTREMITES DE RALENTISSEURS

Moulage en alliage caoutchouc avec sillons de surface pour faciliter l'écoulement de l'eau et favoriser l'adhérence

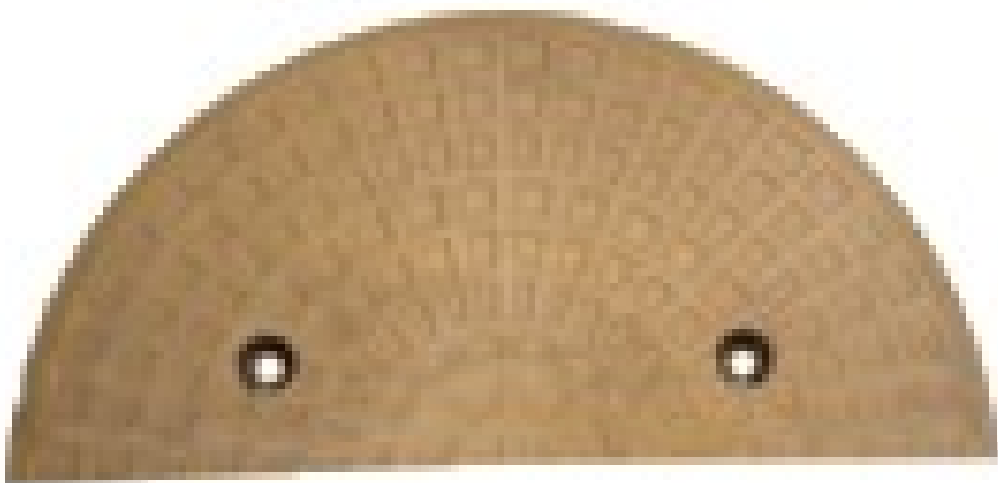
Fixation par 2 chevilles à expansion dans le sol, sur enrobé ou béton.

dim. 245x485 mm -couleur: jaune

CODE ARTICLE: **TEMPOSTOP EG**

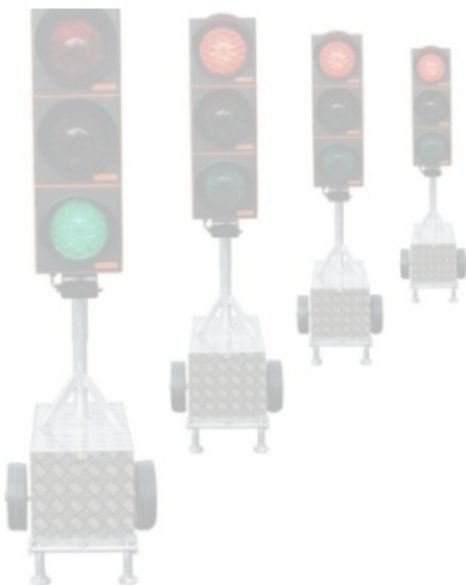
DANS LA MÊME RUBRIQUE:

TEMPOSTOP ES dim. 245x485 mm - couleur: noir





SIGNALISATION ET SECURITE

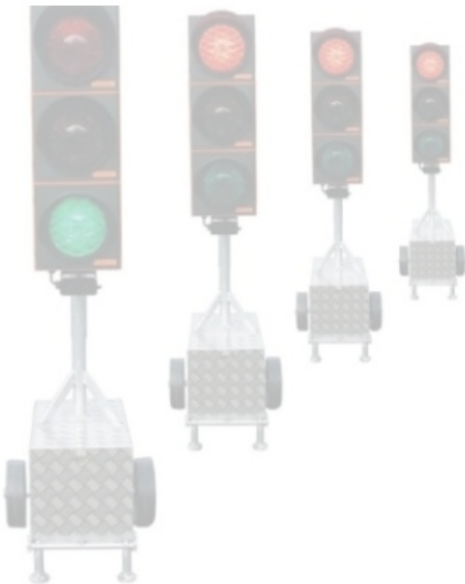


SIGNALISATION ET SECURITE

SIGNALISATION ET SECURITE



Sécurité



Sécurité

SIGNALISATION ET SECURITE

Clôtures et grillages



BARRIERE DE CIRCULATION

Cadre galvanisé
long. 2,50 m - hauteur 1,00 m
tube ext. 25 mm, tube vertical 15 mm

CODE ARTICLE:

1988

BARRIERE REFLECHISSANTES

Barrière galvanisée réfléchissante
Hauteur: 250 mm / longueur: 1,60 m

CODE ARTICLE:

1-959

DANS LA MÊME RUBRIQUE:

1-960

Hauteur: 250 mm / longueur: 2,00 m

1-961

Hauteur: 250 mm / longueur: 2,40 m

1-962

Hauteur: 250 mm / longueur: 3,00 m



CLOTURE DE CHANTIER

Dim. 2,20x2,00 m

CODE ARTICLE:

2916

DANS LA MÊME RUBRIQUE:

2917

Dim. 3,50x1,20 m

2918

Dim. 2,20x1,20 m

2936

Clôtures de chantier galvanisées, maille 105x290 mm, treillis Ø ca. 4 mm
Ø tubes verticaux 42,4 mm
Dim. 3,50x2,00 m



GRILLAGE AVERTISSEUR

Grillage avertisseur en polyéthylène teinté de largeur 30 cm
conforme à la norme EN12613
Couleur jaune

CODE ARTICLE: **610412**

DANS LA MÊME RUBRIQUE:

610413 Couleur vert

610414 Couleur bleu

610416 Couleur rouge



GRILLAGE DE SIGNALISATION

Grillage de signalisation haute visibilité en polypropylène
Poids 140 g/m²
Hauteur 1 m

CODE ARTICLE: **610101**

DANS LA MÊME RUBRIQUE:

610103 Poids 140 g/m²

Hauteur 1,2 m

PALETTE DE TRANSPORT POUR CLOTURES

longueur 2,20 m - largeur 1,02 m

CODE ARTICLE: **MB15140**

DANS LA MÊME RUBRIQUE:

MB15141 longueur 2,20 m - largeur 1,18 m

MB15170 *Palettes pour stocker et transporter des clôtures, galvanisées à chaud*
pour 29 clôtures
longueur 3,50 m - largeur 1,02 m

MB15171 longueur 3,50 m - largeur 1,18 m

PORTE POUR CLOTURES

Dim. 1,20x2,00 m

CODE ARTICLE: **2919**

DANS LA MÊME RUBRIQUE:

MB29200 Dim. 1,20x1,20 m

SOCLE ROND EN CAOUTCHOUC

Poids: 28,0 kg avec 1 poignée de transport
Ø m. 50 cm
Ouvertures: 2 ronds Ø 42 mm - 2 carrés
40x40 mm - 1 carré 60x60 mm

CODE ARTICLE: **1-826**





_ACCESSOIRES POUR BARRIERES REFLECHISSANTES

Support de barrière

CODE ARTICLE:

1-963

DANS LA MÊME RUBRIQUE:

10164

Tube 40x40 mm



_ACCESSOIRES POUR CLOTURES DE CHANTIER

Pied caoutchouc 28,0 kg 1-965

CODE ARTICLE:

1-965

DANS LA MÊME RUBRIQUE:

2932

Pied en béton, 35,5 kg avec 4 trous Ø 42,4 mm 2932

2933

Fixation pour porte de chantier

2934

Set de fixation galvanisé avec 1 vis

3924

Roue avec frein pour porte 3924

MB29310

Pied en PVC, 27 kg avec 6 trous Ø 42,4 mm

MB2942

Pied en materiel recyclé

MB29430

Serrure avec vis sans cadenas

MB39250

Roue pour clôtures

MB61058

Bâche pour grilles de chantier, 150 gr/m2
bleu - dim. 1,76mx3,41 m

MB61058V

Bâche pour grilles de chantier, 150 gr/m3
vert - dim. 1,76mx3,41 m

MB61059

Bâche pour grilles de chantier, 150 gr/m4
blanc - dim. 1,76mx3,41 m

Equipements anti-chute

COFFRET DE PROTECTION

Coffret de protection pour antichute à
rappel automatique
Coffret de protection

CODE ARTICLE:

MART23564



E+LITE - 3 LEDS + 1 LED ROUGE - PETZL

Résiste aux températures extrêmes : de -30 °C à + 60 °C

éclaire jusqu'à 19 m

étanche à l'eau à -1 m

CODE ARTICLE:

P-E02P



KIT LEVE-TAMPONS

Kit lève-tampons avec:

2x adaptateurs pour crochets

2x pinces intermédiaire (max. 350 kg)

CODE ARTICLE:

MART51081

TREPIED ROULANT

Longueur du câble: 2,5 - 20,0 m, Ø du câble: 5 mm / Haut. Utile 1250mm

Athlet P - Ouverture 1330 mm

CODE ARTICLE:

MART45864



DANS LA MÊME RUBRIQUE:

MART??..

Athlet PL - Ouverture 1710 mm

Haut. Utile 1670mm



Equipements anti-chute

Sécurité

SIGNALISATION ET SECURITE

Equipements anti-feu



CAISSE ET COUVERTURE ANTI-FEU

Couverture antifeu en fibre de verre
2000x1600 mm

CODE ARTICLE:

10-100



DANS LA MÊME RUBRIQUE:

10-110

Caisse en plastique pour couverture antifeu

Dim 31x28x20 cm

10-115

Caisse en métal pour couverture antifeu

Dim 31x31x16,5 cm



DETECTEUR DE FUMEE

Détecteurs de fumée alimenté par pile, conforme à la DIN 14676, avec LED de contrôle

Détecteur

CODE ARTICLE:

10410



SIGNALISATION EXTINCTEUR

Symbole extincteur en métal

Dim 200 x 200 cm

CODE ARTICLE:

10-126

DANS LA MÊME RUBRIQUE:

830001	Symbole extincteur autocollant
	Dim 148 x 148 cm

830006	Symbole extincteur PVC
	Dim 148 x 148 cm



SUPPORT POUR EXTINCTEURS

Supports universels pour extincteurs de 4 à 12 kg (Ø 135 -190 mm).

Résiste aux vibrations.

Sangle ajustable en textile avec fermeture métallique.

CODE ARTICLE: **10-014**



_CAISSE DE PROTECTION

Caisse de protection en plastique avec couvercle transparent

Protège contre humidité, poussière et endommagements / Dim 60x26x20 cm pour extincteur 6 kg

CODE ARTICLE: **10-210**

DANS LA MÊME RUBRIQUE:

10-220	Trépieds mobiles en alu avec 3 roues et treuil manuel pour extincteur 9 kg
---------------	--

10-230	pour extincteur 12 kg
---------------	-----------------------

Lampes frontales

DUO LEDS - DOUBLE FOYER - PETZL

Étanche jusqu'à 5 mètres
interrupteur verrouillable pour éviter les mises en marche involontaires
5 LEDS - 1 niveau d'éclairage

CODE ARTICLE:

P-E69P



DANS LA MÊME RUBRIQUE:

P-E72P

14 LEDS - 3 niveaux d'éclairage

LAMPE FRONTALE COMPLETE

Lampe frontale conçue pour répondre à toutes les configurations rencontrées sur le terrain

vision maximale 55 m

travail à portée de mains, déplacement en sécurité, vision lointaine



CODE ARTICLE:

P-E78CHB

LAMPE FRONTALE POLYVALENTE

Lampe frontale polyvalente

vision maximale 30 m

travail à portée de mains, déplacement en sécurité



CODE ARTICLE:

P-E78BHB

LAMPE FRONTALE SIMPLE

Lampe frontale simple à utiliser

vision maximale 15 m



Protection de la tête

CASQUE DE SECURITE

Casques de sécurité en polyéthylène confortables avec ventilation.

Possibilité de personnaliser avec votre logo (>50 p)

Couleur: bleu

CODE ARTICLE:

CAB



DANS LA MÊME RUBRIQUE:

CABL	Couleur: blanc
CAJ	Couleur: jaune
CAOR	Casques de sécurité en polyéthylène confortables avec ventilation. Possibilité de personnaliser avec votre logo (>50 p) Couleur: orange
CAR	Couleur: rouge
CAV	Couleur: vert



CASQUETTE

Casquette "BASE-BALL CAP" de sécurité industrielle offrant une protection de la tête.

Possibilité de personnaliser avec votre logo (>100 p)

Norme EN812

CODE ARTICLE:

NO-PROFICAP



DEMI-MASQUES D'HYGIENE JETABLES

Résistance à l'humidité et fabriqué avec un matériel de première qualité

50 masques à papier filtrant

Information: ce produit ne doit pas être utilisé comme protection contre

CODE ARTICLE:

C-708



DEMI-MASQUES FILTRANTS JETABLES

Le demi-masque filtrant est un dispositif de protection respiratoire complet composé principalement d'une matière filtrante.

Emballage: P1 /P2- boîtes de 10 pièces - P3 - boîtes de 5 pièces / Norme EN149 avec soupape expiration "P1"

CODE ARTICLE: NO-825-P1

DANS LA MÊME RUBRIQUE:

NO-925-P2 avec soupape expiration "P2"

NO-935-P3 avec soupape et bande serre-tête réglable "P3"



DEMI-MASQUES FILTRANTS JETABLES ET PLIABLES

Le demi-masque filtrant est un dispositif de protection respiratoire complet composé principalement d'une matière filtrante.

avec soupape et bande serre-tête réglable "P1"

Norme EN149

CODE ARTICLE: NO-715-P1V

DANS LA MÊME RUBRIQUE:

NO-725-P2V avec soupape et bande serre-tête réglable "P2"
Norme EN149

NO-735-P3V avec soupape et bande serre-tête réglable "P3"
Norme EN149



FILTRES DE RECHANGE - TYPE 5500

Filtre de réchange pour masque Type 5500

Emballage: P3- boîtes de 4 pièces - A1/B1/E1/K1/P3 - boîtes de 2 pièces

Filtre de réchange - P3

CODE ARTICLE: NO-F5500-P3



FILTRES DE RECHANGE - TYPE 5501

Filtre de réchange - A1/B1/E1/K1/P3

CODE ARTICLE: NO-F5500-ABEKP



LUNETTES DE SECURITE - EDGE

Ces lunettes sont à la pointe de la technologie: nouvel oculaire oval de haute qualité avec système de remplacement facile

Oculaires anti-buée, anti-rayures, anti-UV 99,9% et anti-statiques

Possibilité de personnaliser avec votre logo.

CODE ARTICLE: NO-TS6005BL



DANS LA MÊME RUBRIQUE:

NO-TS6005BL	Verres ambrés - Norme EN170 2.1.2 1F
--------------------	--------------------------------------

NO-TS6005BLS	Verres fumés - Norme EN172 5-3.1 1F
---------------------	-------------------------------------

LUNETTES DE SECURITE - ILLUSION



Lunettes économiques enveloppantes

Oculaires anti-rayures et Anti-UV 99,9%

Norme monture: EN166 F - Norme oculaires:
EN166 1F

CODE ARTICLE: NO-T15005



LUNETTES DE SECURITE - SLIMLINE



Lunettes de nouvelle génération ultra légères équipées de branches à embouts souples et verres incolores

Oculaires anti-buée, anti-rayures, anti-UV 99,9% et anti-statiques

Normes EN166 1F EN170 2-1 1F

CODE ARTICLE: NO-T1300



DANS LA MÊME RUBRIQUE:

NO-T1301	Verres fumés - Normes EN172 5-3,1 1F
-----------------	--------------------------------------

NO-T1302	Verres ambrés - Norme EN166 1F, EN170 2-1 1F
-----------------	--

LUNETTES DE SECURITE - VELOCITY



Ces lunettes procurent un champ de vision continu

Oculaires incolores, anti-buée, anti-rayures, anti-UV 99,9% et anti-statiques

Normes EN166 1F EN170 2-1 1F

CODE ARTICLE: NO-T61005B

DANS LA MÊME RUBRIQUE:

NO-T61005BA	Verres ambrés - Norme EN166 1F, EN170 2-1.2 1F
--------------------	--

NO-T61005BS	Verres fumés - Normes EN172 5-2,5 1F
--------------------	--------------------------------------

TO-T61005BIR5	Verres teintés 5 - Normes EN169 IR 3&5 1F
----------------------	---



LUNETTES MASQUES - FLEXY



Ces lunettes ont une monture légère souple

pour accroître la résistance aux produits chimiques

Champ de vision panoramique et
périphérique maximal - grand champ de
vision

CODE ARTICLE: NO-805102



LUNETTES VISITOR



Ces lunettes offrent une protection de qualité aux visiteurs.

Monture incolore - Verres incolores

Les coques latérales offrent une protection
contre les particules dans l'air

CODE ARTICLE: NO-VISITOR



MASQUE DE PROTECTION - TYPE 5500

Ce dispositif est un composant d'un respirateur de purification d'air.

Masque de protection sans filtres

Normes EN140/141

CODE ARTICLE:

NO-5500



MASQUE DE PROTECTION - TYPE 5501

Masque de protection avec filtres P3

Normes EN140/141

CODE ARTICLE:

NO-5500-P3



MASQUE DE PROTECTION - TYPE 5502

Masque de protection avec filtres A1/B1/E1/K1/P3

Normes EN140/141

CODE ARTICLE:

NO-5500-ABEKP



PAIRE BOUCHONS ANTI-BRUIT JETABLES

Bouchons d'oreilles jaunes coniques jetables en mousse PU non irritante.

SNR: 33 dB

Norme EN352-2

CODE ARTICLE:

NO-DECI4200

DANS LA MÊME RUBRIQUE:

NO-DECI4240

SNR: 33 dB - avec cordelette

Norme EN352-2



PROTECTION ANTI BRUIT - ARCEAU

Protecteur auditif léger

SNR: 21 dB

Norme EN352-2

CODE ARTICLE:

NO-DECI4300

**PROTECTION ANTI-BRUIT - COQUILLES**

Coquilles anti-bruit "Optime II" en matière synthétique pour fixation sur tout casque avec une ouverture standard de 30 mm

SNR: 30 dB

Norme EN352-3

CODE ARTICLE:

560606



Protection de la tête

Sécurité

SIGNALISATION ET SECURITE

Protection des mains

GANTS ANTIDERAPANTS

Gants en nylon / coton avec pastilles anti-dérapantes
 Manchette élastique tricotée
 Utilisation: Travaux de montage

CODE ARTICLE:

FUZHOU



GANTS DOCKER

Gants en cuir de porc
 Dos en coton avec paume en cuir
 Utilisation: Travaux légers

CODE ARTICLE:

CHINA



GANTS DOCKER

Gants en cuir pleine fleur bovin
 Dos en coton avec paume en cuir
 Utilisation: Travaux polyvalents

CODE ARTICLE:

FLEURA

DANS LA MÊME RUBRIQUE:

VACHA*Gants en cuir d'ameublement clair*

Dos en coton avec paume en cuir renforcée

Utilisation: Travaux polyvalents





GANTS HYCRON NITRIL

Gants en coton avec induction nitril
 Manchette élastique tricotée
 Utilisation: Construction, tranport,
 manutention

CODE ARTICLE: **HYCRON**



GANTS LATEX

Gants en coton avec induction en latex jaune
 Manchette élastique tricotée
 Utilisation: Construction, Manutention

CODE ARTICLE: **AFLOR**

DANS LA MÊME RUBRIQUE:

LATEXVERT10 *Gants en coton avec induction en latex vert*
 Manchette élastique tricotée
 Utilisation: Construction, Manutention



GANTS LATEX HIVER

Gants en coton bleu / jaune avec induction en latex
 Manchette élastique tricotée
 Utilisation: Construction

CODE ARTICLE: **LATEXBLEU10**



GANTS NITRIL

Gants en coton avec induction nitril
 Manchette élastique tricotée
 Utilisation: Mécanique, montage,
 manutention

CODE ARTICLE: **PU-FLEX**



GANTS OFFICIER

Gants avec paume en cuir pleine fleur bovin
 Catégorie 2 - Norme EN 388
 Utilisation: Travaux de montage, mécanique
 industrielle etc. / 2.1.3.2

CODE ARTICLE: **OFFICIER**



GANTS PU ANTICOUPURE

Gants en dynema avec induction PU
 Manchette élastique tricotée
 Utilisation: Mécanique, montage,
 ferblanterie etc.

CODE ARTICLE:

DYNA3

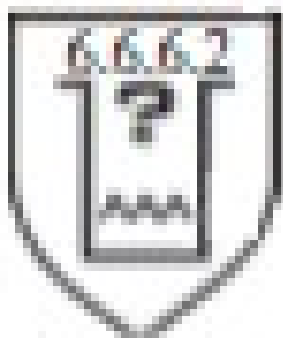


GANTS PVC

Gants en PVC rouge - longueur 35 cm
 Catégorie 2 - Normes EN 388 & EN374-2
 Utilisation: Mécanique, nettoyage (humide
 ou chimique) / 4.2.2.1 & 6.6.6.2

CODE ARTICLE:

PVC 35



Protection des pieds

BOTTES DE SECURITE - VERTIX
FOURREES

Avantage: Cuir de buffle intégral,
Excellente résistance aux hydrocarbures -
Résistance à l'huile
Tige: Cuir de buffle pleine fleur marron
Semelle: PU double densité "re-flex", grip
profilé antidérapant

CODE ARTICLE:

VERTIX ?

BOTTES DE SECURITE - ANTARTIX

Avantage: Cuir de buffle intégral, Excellente résistance aux hydrocarbures -
Résistance à l'huile
Tige: Cuir de buffle pleine fleur marron
Semelle: PU double densité "re-flex", grip
profilé antidérapant

CODE ARTICLE:

ANTARTIX ?



BOTTES DE SECURITE - PVC

Avantage: Embout renforcé - Talon réfléchissant - Résistance à l'huile
Semelle: En acier avec PVC / Nitril / EN ISO 20345 S5
Pointures: 37-51

CODE ARTICLE:

BASA

DANS LA MÊME RUBRIQUE:

BASA?J

Avantage: Embout renforcé - Talon réfléchissant - Résistance à l'huile
Semelle: En acier avec PVC / Nitril / EN345 S5
Pointures: 37-50





CHAUSSURES DE SECURITE - ALIX

EN ISO 20345 SIP

CODE ARTICLE:

ALIXBAS ?

DANS LA MÊME RUBRIQUE:

ALIXHAUT ?

Avantage: Semelle antiperforation souple - emobut composite - Absence totale de métal - Résistant à l'huile

Pointures: 39 - 47

Semelle: PU double densité grip profilé antidérapant / EN ISO 20345 SIP



CHAUSSURES DE SECURITE - EFFIX

Avantage: Résistance aux hautes températures (jusqu'à 300 °C) - Résistance aux hydrocarbures

Pointures: 39 - 47

Semelle: Nitrile vulcanisé, spécial enrobés - sans semelle anti-perforation / EN 345-1 SB HRO

CODE ARTICLE:

EFFIX ?



CHAUSSURES DE SECURITE - EMMIX

Avantage: Semelle à fort cramponnage - Usage intérieur/exérieur - Languette matelassée tout cuir - Résistant à l'huile

Tige: Cuir de buffle pleine fleur noir, aspect huilé

Semelle: PU double densité profil outdoor

CODE ARTICLE:

EMMIX ?



CHAUSSURES DE SECURITE - RAIDIX

Avantage: Haut de tige entièrement doublé - Résistant à l'huile

Tige: Cuir de buffle pleine fleur noir, aspect grainé

Semelle: PU double densité "re-flex", grip profilé antidérapant

CODE ARTICLE:

RAIDIX ?



CHAUSSURES DE SECURITE - STORMIX CAP

Avantage: Haut de tige entièrement matelassé - Doublure intérieure micro-aérée - Résistant à l'huile

Tige: Cuir de buffle pleine fleur noir, aspect grainé

Semelle: PU double densité "re-flex", grip profilé antidérapant

CODE ARTICLE:

STORMIX ?



CHAUSSURES DE SECURITE - TRAINIX

Avantage: Entièrement doublé et matelassé - Profil de semelle tout-terrain -

Résistant à l'huile

Embout et intercalaire acier

Semelle: PU double densité "re-flex", grip
profilé antidérapant

CODE ARTICLE:

TRAINIX ?



Sauvetage et premiers secours



TROUSSE DE PREMIER SECOURS

Modèle plombable en ABS. Joint caoutchouc, plateaux intercalaires et fermeture par boutons.

Support mural bloquant le couvercle à 90°. / 20 ouvriers

dim. 340x240x120 - 2,0 kg - DIN 13157

CODE ARTICLE:

EHK2

DANS LA MÊME RUBRIQUE:

EHK3

50 ouvriers

dim. 430x300x160 - 3,5 kg - DIN13169

Vêtements de chantier

COMBINAISON HIKING

Taille: large

CODE ARTICLE:

CE-0075L



DANS LA MÊME RUBRIQUE:

CE-0075M

Taille: medium

CE-0075XL

Taille: extra large

CE-0075XXL

Taille: extra extra large



COMBINAISON PLUIE SPEEDER

Taille: large

CODE ARTICLE:

CE-0250L

DANS LA MÊME RUBRIQUE:

CE-0250XL

Taille: extra large

CE-0250XXL

Taille: extra extra large



GILET TREKKING

Taille: large

CODE ARTICLE:

CE-0175L

DANS LA MÊME RUBRIQUE:

CE-0175M

Taille: medium

CE-0175XL

Taille: extra large

CE-0175XXL

Taille: extra extra large



PANTALON WALKING

Taille: large

CODE ARTICLE:

CE-0025L

DANS LA MÊME RUBRIQUE:

CE-0025M	Taille: medium
CE-0025XL	Taille: extra large
CE-0025XXL	Taille: extra extra large



PARKA RACING

Taille: large

CODE ARTICLE:

CE-0225L

DANS LA MÊME RUBRIQUE:

CE-0225XL	Taille: extra large
CE-0225XXL	Taille: extra extra large



VESTE STRETCHING

Taille: large

CODE ARTICLE:

CE-0050L

DANS LA MÊME RUBRIQUE:

CE-0050M	Taille: medium
CE-0050XL	Taille: extra large
CE-0050XXL	Taille: extra extra large

Vêtements haute visibilité



ENSEMBLE DE PLUIE CALGARY

Tissu: 100 % Polyester enduit PU - Protection contre la pluie avec capuche enroulée
Pantalon Taille M-XXXXL (jaune et orange)

CODE ARTICLE:

T-CALGARY..P..



DANS LA MÊME RUBRIQUE:

T-CALGARY..V..

Veste Taille M-XXXXL (jaune ou orange)



ENSEMBLE DE PLUIE NEWPORT

Tissu: Enduit PVC/PU - Protection contre la pluie avec capuche enroulée

Pantalon Taille M-XXXXL (jaune)

CODE ARTICLE:

T-NEWPORT..P..

DANS LA MÊME RUBRIQUE:

T-NEWPORT..V..

Veste Taille M-XXXXL (jaune)



GILET DE SECURITE

Tissu: Polyester - Visualité: 2 ceinture microbilles de 5 cm cousues

Couleur jaune

CODE ARTICLE:

550554

DANS LA MÊME RUBRIQUE:

550555

Couleur orange



PARKA QUEBEC

Tissu: Polyester entuit PU - Protection: contre la pluie et le froid grâce à sa doublure fixe matelassée et sa capuche enroulée dans le col
 Visibilité: 2 ceintures, bretelles et brassards retro-réfléchissants - jaune

CODE ARTICLE: **T-QUEBEC?JA**

DANS LA MÊME RUBRIQUE:

T-QUEBEC?OR couleur orange



PARKA TORONTO IV

Tissu: Très respirant 10 % PES - Protection contre la pluie et le froid avec doublure amovible comprise et capuche enroulée dans le col
 Visibilité: 2 ceintures, bretelles et brassards retro-réfléchissants
 jaune ou orange

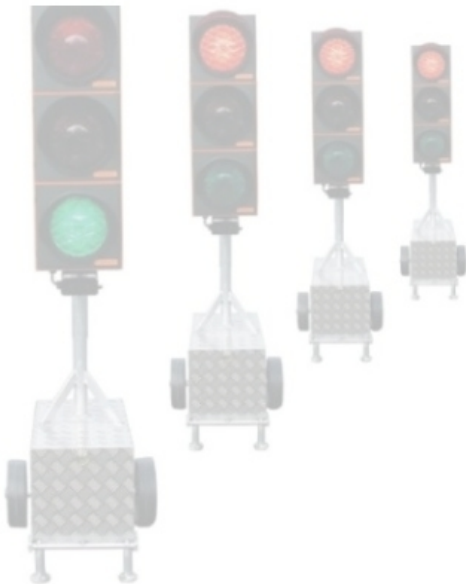
CODE ARTICLE: **T-TORONTO...JA**



SIGNALISATION ET SECURITE



Signalisation



Signalisation

SIGNALISATION ET SECURITE

Plaques repères

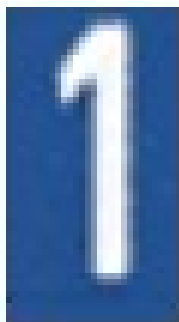
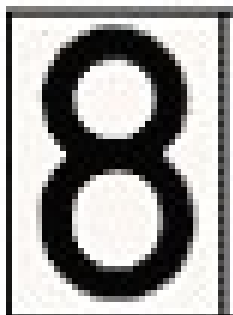
CHIFFRES - 10 MM

Chiffres de 0 - 9

Fond: blanc Chiffre: noir

CODE ARTICLE:

1100



DANS LA MÊME RUBRIQUE:

1110

Fond: bleu Chiffre: blanc

CHIFFRES - 25 MM

Chiffres de 0 - 9

Fond: blanc Chiffre: noir

CODE ARTICLE:

1200



DANS LA MÊME RUBRIQUE:

1210

Fond: bleu Chiffre: blanc

CHIFFRES - 40 MM

Chiffres de 0 - 9

Fond: blanc Chiffre: noir

CODE ARTICLE:

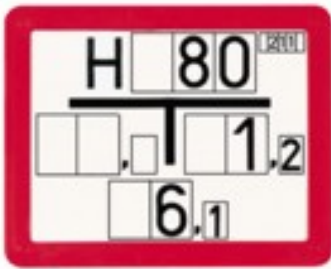
1300



DANS LA MÊME RUBRIQUE:

1310

Fond: bleu Chiffre: blanc

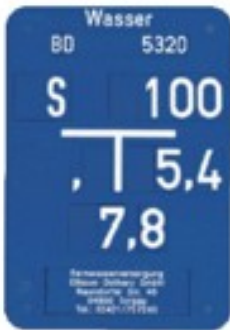


PLAQUE REPERE

Plaques repère variables, fond bleu, chiffres blancs pour eau, gaz, câbles etc?

Dim. 250x200 mm

CODE ARTICLE: **10005**



PLAQUE REPERE VARIABLE

Dim. 140x200 mm

CODE ARTICLE: **10199**



_ACCESSOIRES

Profil pour fixation panneau bleu 140 x 200 mm

CODE ARTICLE: **16104**

DANS LA MÊME RUBRIQUE:

16108 Profil pour fixation panneau rouge 250 x 200 mm

16460 Set de fixation pour poteau Ø 48

16461 Set de fixation pour poteau Ø 60

Rubans de signalisation



RUBAN DE SIGNALISATION

Longueur 500 m
Standard rouge / blanc

CODE ARTICLE:

RUSI500

RUBAN DE SIGNALISATION - EAU

avec texte "Achtung Wasserleitung"

CODE ARTICLE:

FP23020

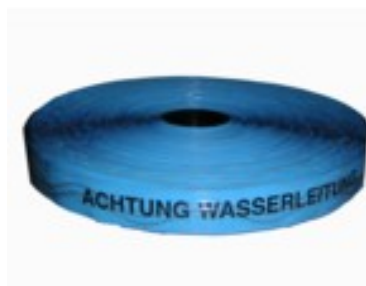
DANS LA MÊME RUBRIQUE:

RUSIEAU

Largeur 40 mm

Longueur 250 m

avec texte "Achtung Wasserleitung"



RUBAN DE SIGNALISATION - ELECTRICITE

Largeur 100 mm

Longueur 250 m

avec texte "Attention câbles électriques"

CODE ARTICLE:

RUSIEL



RUBAN DE SIGNALISATION PERSONNALISE

Personnalisés avec votre logo

CODE ARTICLE:

RUSI500



RUBAN PANNEAUX ADHESIF

Pour annuler temporairement les panneaux de signalisation

Longueur 33 m

larg. 50 mm

CODE ARTICLE:

25458

DANS LA MÊME RUBRIQUE:

25459

larg. 75 mm

25460

larg. 100 mm

RUBAN REFLECHISSANT

Droite - hauteur: 14 cm

CODE ARTICLE:

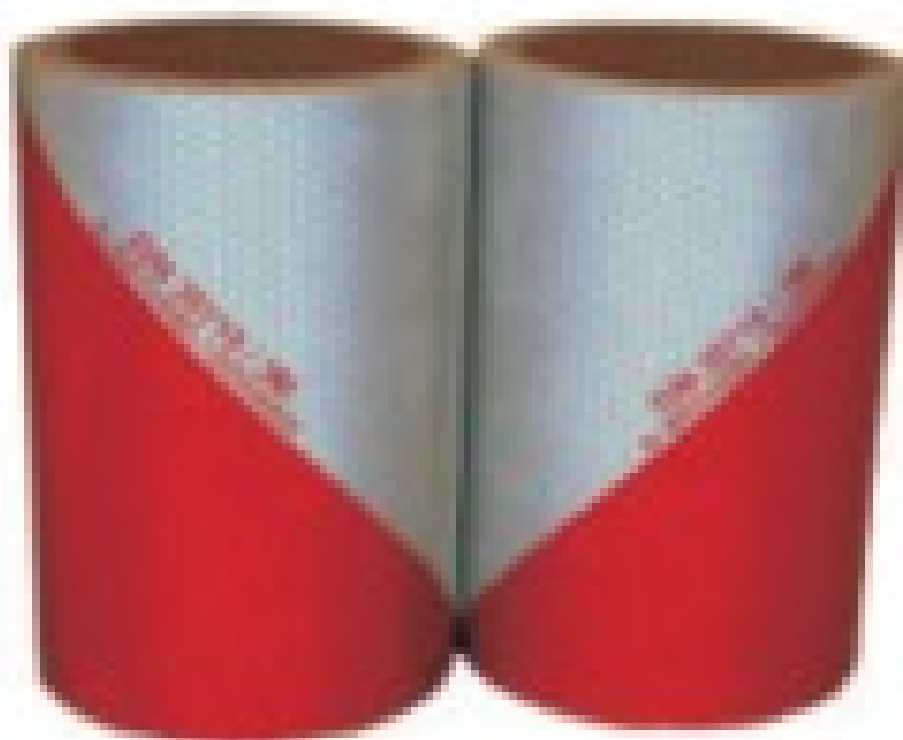
BRD2

DANS LA MÊME RUBRIQUE:

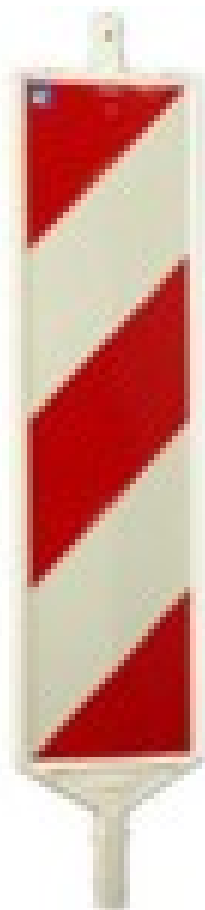
BRG2

Rubans rétro-réfléchissants "TYPE 2 - 3M" autocollants

Gauche - hauteur: 14 cm



Séparateurs de voies



BALISE

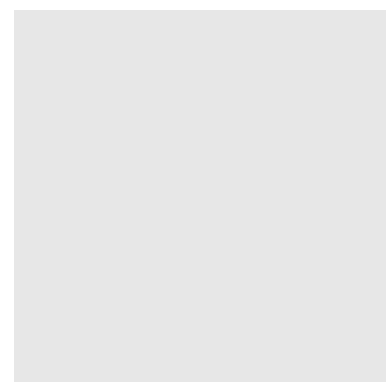
Balise de chantier gauche / droite
 rétro-réfléchissante
 embout: 60x60 mm
 Dim. 1100x300 mm

CODE ARTICLE:

1903

CATADIOPTRE

réfléchissants haute intensité à coller ou à clouer



CONE DE BALISAGE

Hauteur 100 cm 2 bandes blanches

CODE ARTICLE:

COBA100S

DANS LA MÊME RUBRIQUE:

COBA35S

Cônes de balisage PVC orange avec bandes en peinture blanche

Hauteur 35 cm 1 bande blanche

utilisation "jour" / Poids 0,85 kg



COBA50S Hauteur 50 cm 2 bandes blanches

Poids 1,50 kg

COBA75S Hauteur 75 cm 2 bandes blanches

Poids 4,25 kg

**CONE DE BALISAGE LOURD**

Cônes de balisage lourds rétréfléchissants avec pied recyclé

Bandes rétro-réfléchissantes pour utilisation "nuit"

Hauteur 50 cm - Poids 2,50 kg

CODE ARTICLE:**COBA50SS****DANS LA MÊME RUBRIQUE:****COBA75SS**

Hauteur 75 cm - Poids 10,0 kg

**SEPARATEUR DE VOIES**

Séparateurs de voies en PVC dim. 107x40x50 cm (LxIxh)

Séparateur rouge

+/- 75 l volume

CODE ARTICLE:**G4600R****DANS LA MÊME RUBRIQUE:****G4600W**

Séparateur blanc

Signalisation de chantier

CASCADE A DEFILEMENT

Ensemble de feux à LED "TOP LED"
synchronisation automatique
un élément

CODE ARTICLE:

21131

Signalisation de chantier

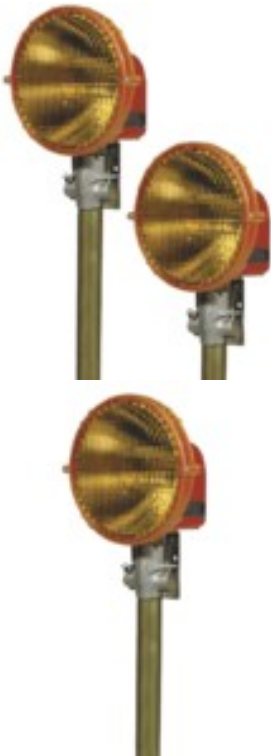
Signalisation

SIGNALISATION ET SECURITE

DANS LA MÊME RUBRIQUE:

21132

ensemble de 5 éléments de base



FEU A DOUBLE ECLATS - Ø 200MM

12V / 24V - halogène

CODE ARTICLE:

21408

FEU A ECLATS - Ø 200MM

230V

CODE ARTICLE:

20726

DANS LA MÊME RUBRIQUE:

20923

Pour montage sur tube ou balise

12V



20929LED	en LED
-----------------	--------

29929	12V / 24V - halogène
--------------	----------------------

FEU DE PRESIGNALISATION - Ø 340MM

feux à éclats ou halogène

très grande visibilité (même par mauvais temps)

230V - Halogène

CODE ARTICLE: **20825**

DANS LA MÊME RUBRIQUE:

20826	12/24V - Halogène
--------------	-------------------

20827	12V/24V - à éclat
--------------	-------------------

20829	230V - à éclat
--------------	----------------

20847	pour cône de balisage
--------------	-----------------------

FEUX DE CIRCULATION

Feux de circulation rouge/vert

CODE ARTICLE: **A32000**

Disponible en
LOCATION

DANS LA MÊME RUBRIQUE:

MPB1400	Feux de circulation super quartz
----------------	----------------------------------

	Feux de circulation halogène
--	------------------------------

MPB1400LED	Feux de circulation en LED
-------------------	----------------------------

FILET DE SIGNALISATION

Filets de signalisation et protection de chantier

Orange 200 gr/m2

hauteur 120 cm, longueur 50,00 m

CODE ARTICLE: **R25922**

GYROPHARE

Montage sur tube fixation

12V/55W

CODE ARTICLE: **25441M**

DANS LA MÊME RUBRIQUE:

25442	Montage sur tube fixation - support flexible
--------------	--

	12V / 55W
--	-----------





25444 24V / 70W

25446M 24V/70W

GYROPHARE A ECLATS

éclat simple en 230V

CODE ARTICLE: 20708

DANS LA MÊME RUBRIQUE:

20809 2 types de fixations disponibles

éclats doubles en 12/24V



GYROPHARE MAGNETIQUE

avec prise allume-cigare - fixation magnétique

12V / 55W

CODE ARTICLE: 25443

DANS LA MÊME RUBRIQUE:

25445 24V / 70W



LAMPE A ECLATS

haute intensité lumineuse 2J

pour 4 piles 6V

avec bouton poussoir

CODE ARTICLE: 20880



LAMPE DE BALISE

feu à LED faible consommation

longue durée de vie

une face

CODE ARTICLE: 21091

DANS LA MÊME RUBRIQUE:

21092 double face



LAMPE DE CHANTIER

clé

CODE ARTICLE: 20104

DANS LA MÊME RUBRIQUE:

20740LED	Lampes de chantier en LED avec faible consommation, pour 2 piles 6V personnalisées avec Logo - possible à partir de 120 pièces sans attache
20742	avec attache jusqu'à Ø 50 mm



LAMPE FLASH

pour 2 piles 6V
avec bouton poussoir

CODE ARTICLE: **20752K**

LAMPE FLASH SUR BOÎTIER D'APPROVISIONNEMENT

Lampes flash sur boîtier d'approvisionnement à incorporer dans un cône de balisage

Mono ou double face - Ø 180 mm

CODE ARTICLE: **21307**



DANS LA MÊME RUBRIQUE:

21308	Lampe flash ronde 360°
--------------	------------------------

_BATTERIE

Batterie - 6V/28AH

CODE ARTICLE: **23028**



DANS LA MÊME RUBRIQUE:

25001	Batterie - 6V/9AH
A46000	Batteries pour feux de circulation Batterie - 12V/170Ah Dim. 505x215x195 mm (LXBXH)
B6V	Batterie - 6V/7AH

TABLE DES MATIERES

MACHINES-OUTILS	page4		
Matériel de chantier	page5		
<i>Compresseurs</i>	page6		
<i>Groupes électrogènes</i>	page7		
<i>Pompes à eau</i>	page9		
Matériel de perforation	page11		
<i>Marteaux pneumatiques</i>	page12		
<i>Pics, forêts, bûches etc</i>	page14		
Matériel vibrant	page16		
<i>Compacteurs tandem</i>	page17		
<i>Pilonneuses</i>	page18		
<i>Plaques vibrantes hydrostatiques 2 arbres</i>	page20		
<i>Plaques vibrantes hydrostatiques 3 arbres</i>	page21		
<i>Plaques vibrantes marche avant</i>	page23		
<i>Plaques vibrantes réversibles</i>	page25		
<i>Rouleaux de tranchée</i>	page27		
<i>Rouleaux vibrants à guidage manuel</i>	page28		
<i>Vibrants, vibreurs, aiguilles vibrantes</i>	page29		
Nettoyage et rénovation	page31		
<i>Balayeuses</i>	page32		
MANUTENTION ET TRANSPORTS	page33		
Accessoires de manutention	page34		
<i>Bacs, bennes, conteneurs</i>	page35		
MATERIEL DE TERRASSEMENT	page40		
Bouteurs, chargeurs	page41		
<i>Bouteurs</i>	page42		
<i>Chargeurs articulés</i>	page43		
<i>Chargeurs compacts</i>	page45		
<i>Chargeurs sur chenilles</i>	page46		
<i>Chargeurs sur pneus</i>	page47		
<i>Moto-basculeurs (dumpers)</i>	page48		
Excavateurs, pelles	page49		
<i>Excavateurs compacts</i>	page50		
<i>Excavateurs sur chenilles</i>	page51		
<i>Excavateurs sur pneus</i>	page52		
<i>Pelles spéciales</i>	page53		
Accessoires de terrassement	page54		
<i>Bennes et fourches</i>	page55		
<i>Equipements divers</i>	page56		
<i>Godets</i>	page59		
<i>Grappins et pinces</i>	page61		
<i>Lames</i>	page62		
<i>Marteaux hydrauliques</i>	page63		
OUTILLAGES ET EQUIPEMENTS	page64		
Brouettes, seaux, bacs et bennes	page65		
<i>Bennes et bacs à déchets</i>	page66		
<i>Brouettes</i>	page67		
Equipements de chantier	page68		
<i>Abris de chantier</i>	page69		
<i>Armoires et équipements électriques</i>	page71		
<i>Blindage</i>	page74		
<i>Chauffages</i>	page76		
<i>Chauffe-gamelles</i>	page80		
<i>Coffres et rangements</i>	page81		
<i>Déshumidificateurs</i>	page85		
<i>Eclairages</i>	page86		
<i>Passerelles et rampes</i>	page88		
<i>Protection du sol</i>	page93		
Outils à main	page95		
<i>Outils de nettoyage</i>	page96		
Topographie et mesures	page100		
<i>Lasers</i>	page101		
<i>Mesures et marquage</i>	page108		
SERVICES PUBLICS	page111		
Canalisation	page112		
<i>Ballons obturation</i>	page113		
<i>Détecteurs de fuites</i>	page115		
Déneigement	page117		
<i>Bacs à sel</i>	page118		
		<i>Epandeurs de sel</i>	page120
		<i>Pelles à neige</i>	page121
		Mobilier urbain	page122
		<i>Ralentisseurs</i>	page123
		SIGNALISATION ET SECURITE	page125
		Sécurité	page126
		<i>Clôtures et grillages</i>	page127
		<i>Equipements anti-chute</i>	page130
		<i>Equipements anti-feu</i>	page132
		<i>Lampes frontales</i>	page134
		<i>Protection de la tête</i>	page135
		<i>Protection des mains</i>	page140
		<i>Protection des pieds</i>	page143
		<i>Sauvetage et premiers secours</i>	page146
		<i>Vêtements de chantier</i>	page147
		<i>Vêtements haute visibilité</i>	page149
		Signalisation	page151
		<i>Plaques repères</i>	page152
		<i>Rubans de signalisation</i>	page154
		<i>Séparateurs de voies</i>	page156
		<i>Signalisation de chantier</i>	page158

Les articles présentés dans ce catalogue sont un extrait de notre programme de vente qui n'est en aucun cas exhaustif. Contactez-nous pour des informations supplémentaires ou tout