



MANUTENTION ET TRANSPORTS



MANUTENTION ET TRANSPORTS

MANUTENTION ET TRANSPORTS



Chariots élévateurs



Chariots élévateurs

MANUTENTION ET TRANSPORTS

# Chariots à mât télescopique

## Chariots à mât télescopique MANITOU

SLT 415 - MT 1840

Capacité de levage: 1.500 - 21.000 kg

Hauteur de levée: 4 - 18 m



Disponible en  
**LOCATION**

## Chariots à rotation continue MANITOU

MRT 1432 - MRT 3050

Capacité de levage: 3.200 - 5.000 kg

Hauteur de levée: 14 - 30 m

Disponible en  
**LOCATION**



Chariots à mât télescopique

Chariots élévateurs

MANUTENTION ET TRANSPORTS

# Chariots compacts

## Chariots tout-terrain compacts MANITOU

MH 20 - MH 25

Capacité de levage: 2.000 kg - 2.500 kg

Hauteur de levée: 3.30 m



# Chariots gros tonnage

## Chariots industriels gros tonnage MANITOU

MI 60 - MI 70

Capacité de levage: 6.000 kg - 7.000 kg

Hauteur de levée: 4.00 m



## Chariots tout-terrain gros tonnage MANITOU

MA 460 - MA 470

Capacité de levage: 6.000 kg - 7.000 kg

Hauteur de levée: 3.70 m



Chariots gros tonnage

Chariots élévateurs

MANUTENTION ET TRANSPORTS

# Chariots industriels à propulsion électrique

## Chariots à propulsion électrique MANITOU

ME 315 - ME 430

Capacité de levage: 1.500 - 3.000 kg

Hauteur de levée: 3.30 m



Disponible en  
**LOCATION**

Chariots industriels à propulsion

Chariots élévateurs

MANUTENTION ET TRANSPORTS

## Chariots industriels à propulsion GPL



### Chariots à propulsion GPL MANITOU

CG 15 - CG 35

Capacité de levage: 1.500 - 3.500 kg

Hauteur de levée: 3.35 m



# Chariots industriels à propulsion thermique

## Chariots à propulsion thermique MANITOU

CD 15 - CD 35

Capacité de levage: 1.500 - 3.500 kg

Hauteur de levée: 3.35 m



## Chariots pour manutention sur parc

### Chariots pour manutention sur parc MANITOU

MC 30 - MC 70

Capacité de levage: 3.000 kg - 7.000 kg

Hauteur de levée: 4.00 m



## Chariots semi-industriels



## Chariots semi-industriels

MSI20 - MSI 50

Capacité de levage: 2.000 - 5.000 kg

Hauteur de levée: 3.30 - 3.75 m

Disponible en  
**LOCATION**

## Chariots tout-terrains

## Chariots tout-terrain MANITOU

M 26 - M 50

Capacité de levage: 2.600 - 5.000 kg

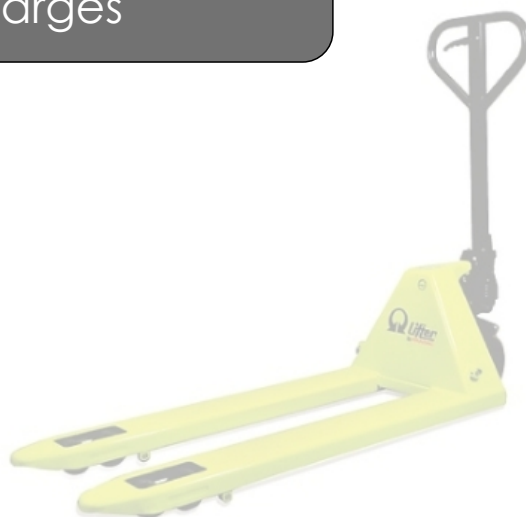
Hauteur de levée: 3.70 m

Disponible en  
**LOCATION**

MANUTENTION ET TRANSPORTS



Elevateurs de charges



Elevateurs de charges

MANUTENTION ET TRANSPORTS

## Monte-charges



## MONTE CHARGES GEDA - 150KG

Monte-charge GEDA 150 kg - 13 m - Ø câble 6 mm

Monte-charge 150 kg  
avec échelle de base 2 m, 5 échelles 2 m,  
1 échelle 1m, et 1 étai 5,70m

CODE ARTICLE:

GEDA2061

Disponible en  
LOCATION

## DANS LA MÊME RUBRIQUE:

GEDA2828

Genouillère 20°-45°

GEDA2893

Plateau universel



## MONTE CHARGES GEDA - 200KG

Monte-charge GEDA 200 kg - 13 m - Ø câble 6mm

Monte-charge 200 kg

avec échelle de base 2 m, 5 échelles 2 m, 1  
échelle 1m, et 1 étai 5,70m

CODE ARTICLE:

GEDA2304

Disponible en  
LOCATION

## DANS LA MÊME RUBRIQUE:

GEDA2828

Genouillère 20°-45°

GEDA2893

Plateau universel



## MONTE CHARGES GEDA - 250KG

Monte-charge GEDA 250 kg - 13 m - Ø câble 6mm

Monte-charge 250 kg

avec échelle de base 2 m, 5 échelles 2 m, 1  
échelle 1m, et 1 étai 5,70m

CODE ARTICLE:

GEDA250COM

Disponible en  
LOCATION

## DANS LA MÊME RUBRIQUE:

GEDA2828

Genouillère 20°-45°

GEDA2893

Plateau universel

# Transpalettes



## TRANSPALETTE

Transpalette manuel

Capacité de levage: 2500 kg

Hauteur fourches: 85-200 mm

CODE ARTICLE:

**HAV 2500RC**

Disponible en  
**LOCATION**

## LEVE-PALETTES

Lève-palette auto-réglable, réglage manuel des fourches et de la hauteur

Capacité de levage: 2000 kg

Fourches long. 1300 mm

CODE ARTICLE:

**HMT702110**



## DANS LA MÊME RUBRIQUE:

### KENNIS

*Lève-palette auto-réglable, réglage manuel des fourches et de la hauteur*

Capacité de levage: 2500 kg

Hauteur ajustable en trois positions: 1250, 1500 et 1750 mm



## MANILEC gerbeurs électriques

MANITOU ES 410 / 412 / 414 / 816 / 820

Levée maximale 5 455 mm

Capacité de levage 1 000 - 2 000 kg



## MANILEC gerbeurs électriques bidirectionnels

MANITOU BI 1300 / 1600 / 2000 / 2500

Levée maximale 4 700 mm

Capacité de levage 1 300 - 2 500 kg



## MANILEC gerbeurs électriques double levée

MANITOU ES 420

Levée maximale 2 575 mm

Capacité de levage 2 000 kg



## MANILEC gerbeurs électriques multi-fonctions

MANITOU STACKY 10 / 14

Levée maximale 2 740 mm

Capacité de levage 1 000 - 1 400 kg



### MANILEC gerbeurs électriques porte à faux

MANITOU ES 503 / 506 / 509 / 711 / 713 / 716 / 720

Levée maximale 4700 mm

Capacité de levage 300 - 900 kg



### MANILEC gerbeurs manuels et électromaneuvrés

MANITOU KLEOS EB 250 / 500 / 1000

Levée maximale 2 740 mm

Capacité de levage 250 - 1000 kg



### MANILEC tracteur électrique à conduite accompagnée ou portée

MANITOU TI 520 / 530

Capacité de levage 1 000 kg

Capacité de traction 2 000 - 3 000 kg



### MANILEC transpalette électrique à conduite accompagnée

MANITOU EP 16S / 18S / 20S / 22S

Levée standard 125 mm

#### DANS LA MÊME RUBRIQUE:

*MANITOU EP 730 / 740 / 750*

Levée standard 195 mm

Capacité de levage 3000 - 5000 kg



### MANILEC transpalette électrique à conduite portée

MANITOU EP 22

Levée standard 125 mm

#### DANS LA MÊME RUBRIQUE:

*MANITOU EPR 720*

Levée standard 125 mm

Capacité de levage 2 000 kg



### MANILEC transpalette électrique préparateur de commande

MANITOU CI10 / 20

Levée standard 125 - 720 mm

Capacité de levage 1 000 - 2 000 kg



### MANITRANSIT chariot élévateur embarqué

MANITOU TMT 20 17 / 25 15 / 25 20 / 20 20 / 25 25

Capacité de levage 2 000 - 2 500 kg

## Treuils

MONTE CHARGES EUROPEA -  
200KG

Monte-charge EUROPEA 200 kg

Monte-charge

Puissance du moteur: 075kw

CODE ARTICLE:

E200

Disponible en  
LOCATION

DANS LA MÊME RUBRIQUE:

E200E

Etai d'intérieur



## MONTE CHARGES EUROPEA - 300KG

Monte-charge EUROPEA 300 kg avec chevalet

Monte-charge avec chevalet

Puissance du moteur: 1,5 cv

CODE ARTICLE:

E300

Disponible en  
LOCATION

DANS LA MÊME RUBRIQUE:

E300L

Paire de lest

E300T

Treuil sans chevalet



## MONTE CHARGES IRBAL - 300KG

Monte-charge IRBAL 300 kg avec chevalet

Monte-charge avec chevalet

Puissance du moteur: 1,1 cv (monophasé)

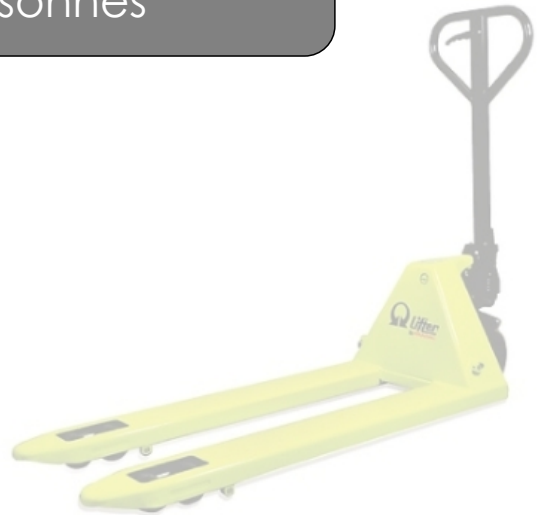
CODE ARTICLE:

IR300

MANUTENTION ET TRANSPORTS



Elevateurs de personnes



Elevateurs de personnes

MANUTENTION ET TRANSPORTS

## Nacelles à bras articulé

### NACELLES A BRAS

Nacelles automotrices MANITOU à bras articulé

Capacité de charge 200 -1.000 kg

Hauteur de travail max.: 5,70 - 20 m



## Nacelles à ciseaux



## NACELLES A CISEAUX

Nacelles automotrices à ciseaux MANITOU

Capacité de charge 230 -450 kg

Hauteur de travail max.: 7,75 - 12,20 m

MANUTENTION ET TRANSPORTS



Grues



Grues

MANUTENTION ET TRANSPORTS

## Grues sur camion

GRUE KLAAS SUR CAMION  
K25-30TS

Hauteur sous crochet 30,00 m - Capacité de levage max 1300 kg - Surface au sol 2,30 - 4,60 m  
Rotation continue 360 °  
Portée maximale 25,00 m

CODE ARTICLE:

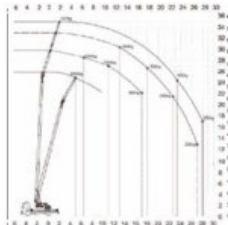
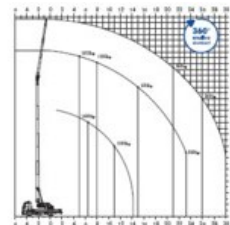
KLAASK25-30TS

## GRUE KLAAS SUR CAMION K26-34TS

Hauteur sous crochet 34,00 m - Capacité de levage max 1500 kg - Surface au sol 2,30 - 4,60 m  
Rotation continue 360 °  
Portée maximale 11,00 m

CODE ARTICLE:

KLAASK26-34TS



## GRUE KLAAS SUR CAMION K28-35TS

Hauteur sous crochet 35,00 m - Capacité de levage max 2000 kg - Surface au sol 2,40 - 5,10 m  
Rotation continue 360 °  
Portée maximale 17,00 m

CODE ARTICLE:

KLAASK28-35TS



## GRUE KLAAS SUR CAMION K33-36TS

Hauteur sous crochet 36,00 m - Capacité de levage max 2000 kg - Surface au sol 2,55 - 5,20 m  
Rotation continue 360 °  
Portée maximale 28,00 m

CODE ARTICLE:

KLAASK33-36TS

## Grues sur remorques

GRUE KLAAS SUR REMORQUE  
K17-24

Hauteur sous crochet 23,70 m - Capacité de levage max 500 kg - Poids 2100 kg  
Rotation continue 360 °  
Portée maximale 17,00 m

CODE ARTICLE:

KLAASK17-24

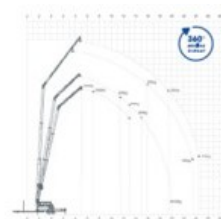


## GRUE KLAAS SUR REMORQUE K20-30TS

Hauteur sous crochet 29,20 m - Capacité de levage max 1300 kg - Poids 3500 kg  
avec radio commande  
Portée maximale 19,50 m

CODE ARTICLE:

KLAASK20-30TS



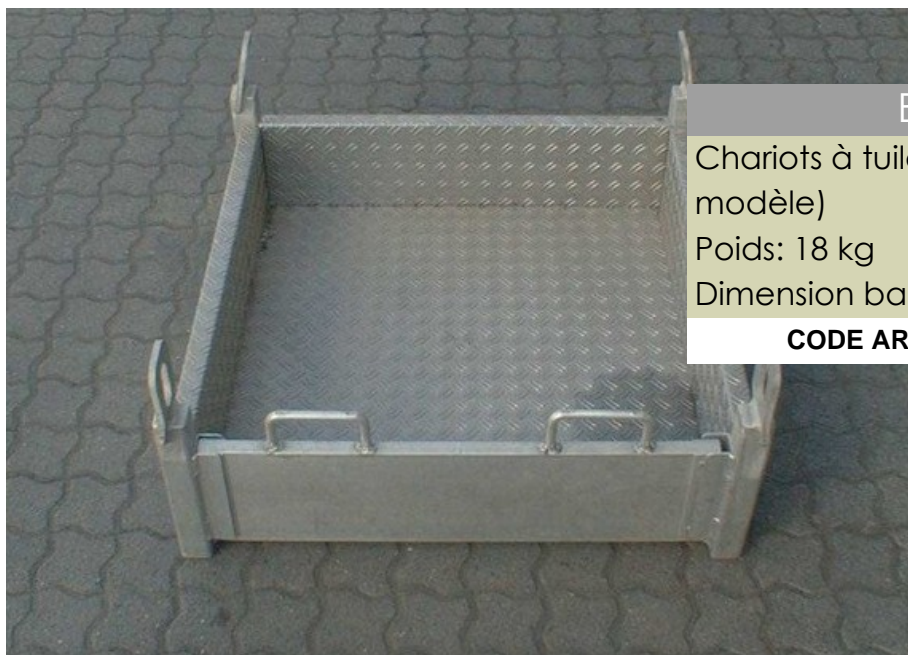
MANUTENTION ET TRANSPORTS



\_Accessoires de manutention



## Accessoires pour grues



## BAC A TUILES

Chariots à tuiles en aluminium (grand modèle)

Poids: 18 kg

Dimension bac: 800 x 800 mm

**CODE ARTICLE:**

**KL01.02.00018**

## CHARIOT A TUILES

Chariots à tuiles en aluminium (grand modèle)

Poids: 25 kg

Dim. plateforme: 1350 x 900 mm

**CODE ARTICLE:**

**KL01.02.00022**



## LEVE LATTES

Lève lattes en aluminium avec chaînes 2 brins

Poids: 50 kg

Dim. fourches: 3000 x 490 mm (LoxLa)

**CODE ARTICLE:**

**KL01.02.00007**

## LEVE PALETTES

Lève palette en aluminium

Poids: 50 kg

Largeur fourches: 750 mm

**CODE ARTICLE:**

**KL01.02.00003**





### NACELLE HYDRAULIQUE

Nacelle en aluminium

Poids: 120 kg

Dim. plateforme: 1100 x 630 mm (LoxLa)

**CODE ARTICLE: KL01.02.00010**



### NACELLE SUSPENDUE

Nacelle en aluminium pour une personne avec certificat de conformité

Poids: 60 kg

Dim. plateforme: 1020 x 630 mm (LoxLa)

**CODE ARTICLE: KL01.02.00013**



### PINCE UNIVERSELLE

pince universelle en aluminium pour 1 rangée de tuiles ,avec système de vidange automatique

Charge max.: 200 kg

Largeur: 1150 mm

**CODE ARTICLE: KL01.02.00004**

## Bacs, bennes, conteneurs



## BACS

Bac basculant

## DANS LA MÊME RUBRIQUE:

Bac à copeaux

Bac silo

Bac entonnoir

## BENNE

Benne CBC

Disponible en  
**LOCATION**

## DANS LA MÊME RUBRIQUE:

*Benne à goulotte**Benne agricole**Benne à grappin**Benne preneuse*

## BENNE A BETON - TYPE 42

Benne à béton debout avec levier et déversement latéral

Benne avec levier - 250 l

Poids 85 kg

CODE ARTICLE:

**HMT421102**

## DANS LA MÊME RUBRIQUE:

**HMT421103**

Benne avec levier - 375 l

Poids 122 kg

**HMT421104**

Benne avec levier - 500 l

Poids 149 kg



<b>HMT421105</b>	Benne avec levier - 750 l Poids 224 kg
<b>HMT421106</b>	Benne avec levier - 1000 l Poids 255 kg
<b>HMT421107</b>	Benne avec levier - 1250 l Poids 360 kg
<b>HMT421108</b>	Benne avec levier - 1500 l Poids 420kg
<b>HMT422102</b>	Benne avec volant - 250 l Poids 85 kg
<b>HMT422103</b>	Benne avec volant - 375 l Poids 122 kg
<b>HMT422104</b>	Benne avec volant - 500 l Poids 149 kg
<b>HMT422105</b>	Benne avec volant - 750 l Poids 224 kg
<b>HMT422106</b>	Benne avec volant - 1000 l Poids 255 kg
<b>HMT422107</b>	Benne avec volant - 1250 l Poids 360 kg
<b>HMT422108</b>	Benne avec volant - 1500 l Poids 420kg

#### BENNE A BETON - TYPE 43

Benne à béton debout avec levier et déversement central avec trompe

Benne avec levier - 250 l

Poids 146 kg

CODE ARTICLE:

**HMT431102**

#### DANS LA MÊME RUBRIQUE:

<b>HMT431103</b>	Benne avec levier - 375 l Poids 190 kg
<b>HMT431104</b>	Benne avec levier - 500 l Poids 226 kg
<b>HMT431105</b>	Benne avec levier - 750 l Poids 286 kg
<b>HMT431106</b>	Benne avec levier - 1000 l Poids 300 kg
<b>HMT431107</b>	Benne avec levier - 1250 l Poids 315 kg
<b>HMT431108</b>	Benne avec levier - 1500 l Poids 395 kg
<b>HMT432102</b>	Benne avec volant - 250 l Poids 146 kg

**HMT432103** Benne avec volant - 375 l

Poids 190 kg

**HMT432104** Benne avec volant - 500 l

Poids 226 kg

**HMT432105** Benne avec volant - 750 l

Poids 286 kg

**HMT432106** Benne avec volant - 1000 l

Poids 300 kg

**HMT432107** Benne avec volant - 1250 l

Poids 315 kg

**HMT432108** Benne avec volant - 1500 l

Poids 395 kg

**BENNE A BETON COUCHEE - TYPE 43**

Benne à béton couchée avec volant et déversement latéral

Benne avec volant - 750 l

Poids 306 kg

**CODE ARTICLE:****HMT432205L****BENNE A BETON COUCHEE - TYPE 44**

Benne avec volant - 1000 l

Poids 350 kg

**CODE ARTICLE:****HMT432206L****BENNE A BETON COUCHEE - TYPE 45**

Benne avec volant - 1250 l

Poids 395 kg

**CODE ARTICLE:****HMT432207L****BENNE A BETON COUCHEE - TYPE 46**

Benne avec volant - 1500 l

Poids 445 kg

**CODE ARTICLE:****HMT432208L**



## BENNE A BETON COUCHEE - TYPE 47

Benne à béton couchée avec volant déversement latéral

Benne avec volant - 250 l

Poids 90 kg

CODE ARTICLE:

HMT472202

## DANS LA MÊME RUBRIQUE:

HMT472203

Benne avec volant - 375 l

Poids 120 kg

HMT472204

Benne avec volant - 500 l

Poids 138 kg

HMT472205

Benne avec volant - 750 l

Poids 276 kg

HMT472206

Benne avec volant - 1000 l

Poids 320 kg

HMT472207

Benne avec volant - 1250 l

Poids 365 kg



## BENNE A BETON COUCHEE - TYPE N47

Benne à béton couchée déversement latéral

Benne avec levier - 250 l

Poids 85 kg

CODE ARTICLE:

HMT471202N



## BENNE A MORTIER - TYPE N40

Benne à mortier type N40

Benne avec levier - 250 l

Poids 80 kg

CODE ARTICLE:

HMT401202N



## BENNE A VIDANGE - 4810

Benne à vidange automatique

Capacité 250 l

Poids 71 kg

CODE ARTICLE:

HMT481002

## DANS LA MÊME RUBRIQUE:

HMT481003

Capacité 375 l

Poids 80 kg

**HMT481004** Capacité 500 l

Poids 93 kg

**HMT481005** Capacité 750 l

Poids 162 kg

**HMT481006** Capacité 1000 l

Poids 190 kg

**BENNE A VIDANGE - 4820**

Benne à vidange automatique

Capacité 375 l

Poids 98 kg

**CODE ARTICLE:****HMT482003****DANS LA MÊME RUBRIQUE:****HMT482004** Capacité 500 l

Poids 120 kg

**HMT482005** Capacité 750 l

Poids 146 kg

**HMT482006** Capacité 1000 l

Poids 252 kg

**HMT482007** Capacité 1250 l

Poids 320 kg

**HMT482008** Capacité 1500 l

Poids 395 kg

**BENNE GRAPPIN - 52**

Benne grappin avec 4 crochets et chaîne

Benne grappin 250 l

Poids 105 kg

**CODE ARTICLE:****HMT521102****DANS LA MÊME RUBRIQUE:****HMT521103** Benne grappin 375 l

Poids 140 kg

**HMT521104** Benne grappin 500 l

Poids 162 kg

**HMT521105** Benne grappin 750 l

Poids 180 kg

**HMT521106** Benne grappin 1000 l

Poids 210 kg

**HMT521107** Benne grappin 1500 l

Poids 345 kg

**HMT521108** Benne grappin 2000 l

Poids 458 kg



## CONTENEUR

Conteneur

## DANS LA MÊME RUBRIQUE:

Conteneur à fond rabattable

Caisses-palettes



## \_ACCESSOIRES POUR BENNES

Tuyau Ø 200 mm

CODE ARTICLE:

HMT900102

## DANS LA MÊME RUBRIQUE:

HMT900302

Bride de fixation Ø 200 mm



## Chaînes, élingues, sangles



## ELINGUE CHAINE 4 BRINS

Elingues chaine 4 brins avec crochets à  
linguet 7mm

4 brins: 90° - 120° / 2400 kg

1 brin: 1600 kg / Longueur : 1.5 m

CODE ARTICLE:

**CHAINE4BR**

## DANS LA MÊME RUBRIQUE:

**CHAINE4BR25**

Longueur: 2,5 m



## SANGLE ARRIMAGE

Sangles arrimage à cliquet extérieur

Long. 6,00 m - largeur 35 mm

Charge max 3500 kg

CODE ARTICLE:

**AR41**

## DANS LA MÊME RUBRIQUE:

**DR5**

Long. 9,00 m - largeur 90 mm

Charge max 7500 kg



## SANGLE DE LEVAGE - 2 TONNES

Sangles plates deux boucles double épaisseur Largeur

2 tonnes 2 mètres

Largeur 60 mm

CODE ARTICLE:

**2T2M**

## DANS LA MÊME RUBRIQUE:

**2T3M**

2 tonnes 3 mètres

Largeur 60 mm

**2T4M**

2 tonnes 4 mètres

Largeur 60 mm

**2T5M**

2 tonnes 5 mètres

Largeur 60 mm

**2T6M**

2 tonnes 6 mètres

Largeur 60 mm

**SANGLE DE LEVAGE - 3 & 4 TONNES**

Sangles plates deux boucles double épaisseur Largeur

3 tonnes 4 mètres

Largeur 90 mm

**CODE ARTICLE:****3T4M****DANS LA MÊME RUBRIQUE:****3T5M***Sangles plates deux boucles double épaisseur Largeur*

3 tonnes 5 mètres

Largeur 90 mm

**3T6M***Sangles plates deux boucles double épaisseur Largeur*

3 tonnes 6 mètres

Largeur 90 mm

**3T8M***Sangles plates deux boucles double épaisseur Largeur*

3 tonnes 8 mètres

Largeur 90 mm

**4T5M***Sangles plates deux boucles double épaisseur Largeur*

4 tonnes 5 mètres

Largeur 100 mm

**\_COINS DE PROTECTION**

Coin en PVC - Longueur 13 cm

Largeur 9 x 9 cm

**CODE ARTICLE:****CO1****DANS LA MÊME RUBRIQUE:****COR2**

Cornière en caoutchouc - Longueur 2,40 m

Largeur 13x18 cm

## Crochets et aimants

## CROCHETS

Crochet porte-charge



## CROCHETS

Crochet



## ELECTROAIMANTS

Ronds ou rectangulaires



## LEVE-BROUETTE

Lève-brouette lacqué CE



CODE ARTICLE:

LEBROS

## Fourches



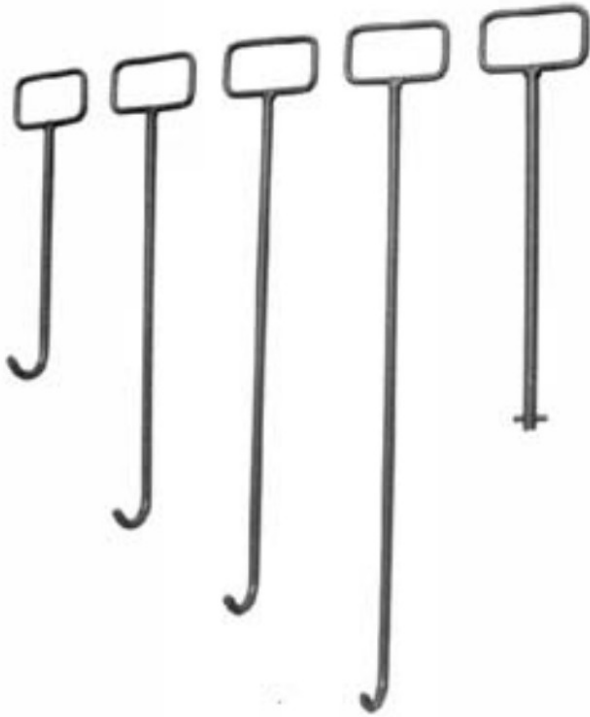
## FOURCHES

Fourches standard

## DANS LA MÊME RUBRIQUE:

[Fourches extensibles](#)[Extensions de fourches](#)[Fourches à fumer](#)[Fourches pivotantes](#)

## Lève-tampons, pinces à bordures



## LEVE-TAMpons DE REGARD

Long. 60 cm - galvanisé

CODE ARTICLE:

DH-HH/60

## DANS LA MÊME RUBRIQUE:

DH-HH/80

Long. 80 cm - galvanisé



## LEVE-TAMpons DE REGARD AVEC AIMANT

Aimant puissant

pour ouvrir les couvercles de bouches à clef

CODE ARTICLE:

MKH



## LEVE-TAMpons POUR REGARDS RECTANGULAIRES

Longueur ca 185 cm , largeur ca. 46 cm

Capacité de levage avec vérin supplém. max. 800 kg

Hauteur de levage ca. 20 cm

CODE ARTICLE:

DH-HSA



## LEVE-TAMpons POUR REGARDS RONDS

pinceuniverselle galvanisée

Filet trapezodial 16x4 mm

Longueur ca. 95 cm

CODE ARTICLE:

DH-AG/1

## DANS LA MÊME RUBRIQUE:

**DH-AR***pinceuniverselle galvanisée sur roues pour regard*

Capacité de levage max. 150 kg

Réglage en longueur 100-150 cm



## LEVE-TAMPONS TITAN ALU POUR REGARDS RONDS

pinceuniverselle en alu

Poids 3,0 kg

Longueur ca. 850 mm

CODE ARTICLE:

**SDH**

## PINCE A BORDURE

pinceuniverselle

pince

Ouverture: 0,50 - 1,00 m

CODE ARTICLE:

**LOCKIT**

## DANS LA MÊME RUBRIQUE:

**LOCKIT2**

Jeu de câbles amortisseurs

**PIBO***pinceà bordure avec protection en caoutchouc*

Capacité max de levage: 100 kg

Ouverture: 8 - 37 cm

**TSZUNI***pinceà bordure avec protection en caoutchouc*

Capacité max de levage: 500 kg

Ouverture: 50 - 570 mm

## PINCE A REGARD BETON AVEC 3 PINCES

Réglage de la zone de serrage simple au moyen d'une broche filetée.

Longueur de la chaîne 1,5 m

Charge maximale 1500 kg

CODE ARTICLE:

**RSV1.5**

## DANS LA MÊME RUBRIQUE:

**RSV3/200D**

Longueur de la chaîne 1,6 m

Charge maximale 3000 kg

**RSVL1.5/2.0**

Longueur de la chaîne 2,0 m

Charge maximale 1500 kg

# Nacelles pour chariots

## NACELLES

Différents types de nacelles pour chariots  
télescopiques

Capacité 365 - 1000 kg  
pour 2 à 3 personnes



Disponible en  
**LOCATION**

### BRAS PENDULAIRE

Extension pour nacelle



# Pinces et grappins



## GRAPPINS

Grappin à foin

### DANS LA MÊME RUBRIQUE:

Grappin à bois

Grappin à rocs

## PINCES DE MANUTENTION

Pince à parpaings

### DANS LA MÊME RUBRIQUE:

Pince à fûts



# Potences et treuils pour chariots



## POTENCE

Gamme de potences d'extension pour chariots télescopiques  
 Capacité 600 - 2.000 kg  
 Déport maximal: 4 m à 2.5 m

Disponible en  
**LOCATION**

## TREUIL

Gamme de treuils pour chariots télescopiques  
 Capacité 3.000 - 7.200 kg  
 Hauteur de travail max.: 24 - 36 m

Disponible en  
**LOCATION**



## Transport de liquides



### BAC DE RETENTION

Bac de rétention en polyester inaltérable résistant à la plupart des produits chimiques  
parois totalement lisses et aux coins arrondis  
résistance et absence de corrosion grâce au polyester armé de fibre de verre

### CUVE MOBILE DIESEL

Cuve utilisable pour le transport en intérieur comme en extérieur, antidéflagrante et résistante aux chocs  
paroi en acier galvanisé muni d'un socle élévateur  
Homologuée pour le transport d'essence selon ADR (législation européenne)



### CUVE OVALE

14 modèles en polyester de capacité 600 à 10000 litres.  
pour le transport de liquides.  
stockage et transport de produits alimentaire, eau ou de certains produits chimiques



### CUVE OVALE AVEC MOTOPOMPE

Une solution clef en main pour un arrosage pratique.  
centre de gravité bas pour votre sécurité.  
Livré avec groupe motopompe Honda (débit 9M3/h) et dévidoir installés.





#### RAYONNAGE A FUS

Bac de rétention en polyester inaltérable résistant à la plupart des produits chimiques

et léger aux parois totalement lisses

pas de corrosion grâce au bac de rétention en polyester et au rayonnage galvanisé

**§1 Généralités**

Article 1: Les présentes conditions générales s'appliquent aux contrats de vente conclus entre les sociétés COMAT SA, COMAT LOCATION SA ou COMAT Matériel Sàrl (le vendeur) et le client, à l'exclusion de toutes autres conditions, sauf accord écrit signé par un des administrateurs de la société. Elles ne s'appliquent pas aux locations, ni aux réparations de matériel.

**§2 Formation du contrat**

Article 1: La commande lie l'acheteur, elle vaut contrat

Article 2: En cas d'annulation d'une commande par le client, le vendeur pourra exiger le paiement d'une indemnité égale à 25 % du prix du contrat

**§3 Transfert de risques**

Article 1: La conclusion du contrat emporte immédiatement transfert du risque de la chose à charge de l'acquéreur.

Article 2: Lors du transport et durant des travaux d'amélioration, les risques de la chose sont donc à charge de l'acheteur. En cas de dépôt de la marchandise dans les stocks du vendeur, les risques de la chose sont également à charge de l'acheteur

**§4 Paiement**

Article 1: Les factures sont payables au comptant dans les 30 jours de leur date d'émission

Article 2: Lorsque, par dérogation à l'article 1er, des délais de paiement ont été expressément accordés, tout retard, même partiel, de paiement d'une ou de plusieurs échéances, entraîne de plein droit et sans mise en demeure préalable l'exigibilité immédiate du solde entier à échoir

Article 3: Lorsque, par dérogation à l'article 1er, des réductions et escomptes ont été accordés, ces derniers ne sont applicables que si la facture est intégralement réglée dans les délais prévus. Dans le cas contraire, les escomptes et réductions ne trouveront plus application et le montant intégral de la facture doit être réglé

Article 4: Les factures non réglées à leur échéance porteront de plein droit intérêt aux taux prévu par la loi du 18 avril 2004 et la directive du 16 février 2011, augmenté de 50%, et ce dès la date d'échéance, de plein droit et sans qu'une quelconque mise en demeure ne soit nécessaire, sans préjudice de tous autres dommages et intérêts

Article 5: Conformément aux articles 8 et suivants de la loi du 18 avril 2004, respectivement l'article 6 de la directive du 16 février 2011, tout rappel ou mise en demeure sera refacturé à titre de frais à hauteur de 25,- EUR. Si un recouvrement judiciaire s'avère nécessaire, un minimum de 1000 EUR de frais d'avocats sera à charge du client

Article 6: Par dérogation à l'article 4, les factures non réglées à leur échéance rédues par un consommateur final porteront intérêt au taux légal

**§5 Astreinte**

Article 1: En cas de non-paiement du solde du prix à l'échéance, le débiteur s'oblige à verser au créancier une indemnité correspondant à 10 % du solde impayé par jour de retard. Cette indemnité est due de plein droit, sans mise en demeure préalable, du seul fait du non-respect de la date d'échéance par le débiteur

Article 2: Pour autant que le débiteur soit un consommateur final, cette astreinte est ramenée à 50,- EUR par jour de retard

**§6 Paiement d'un acompte**

Article 1: Un acompte correspondant à 30 % du montant de la commande peut être demandé au moment de la formation du contrat. Le solde sera dû au moment de la livraison

Article 2: Il est précisé expressément qu'un acompte versé ne vaut pas faculté de dédit et ne donne pas droit à l'acheteur de renoncer au contrat

Article 3: Tout acompte versé restera acquis au vendeur en cas d'incident d'exécution ou de résiliation du contrat imputable au client

**§7 Réclamations**

Article 1: Toute contestation relative à la facture doit être faite sous forme écrite dans un délai de 10 jours. Passé ce délai, la facture est considérée comme dûment acceptée

**§8 Livraison**

Article 1: Les délais ou dates de livraisons portés par le vendeur sur ses offres ou confirmations de commande n'ont qu'un caractère purement indicatif. Ils ne peuvent en aucun cas constituer de la part du vendeur un engagement ferme de livrer à date fixe, ni justifier l'annulation de la commande par le client, ni donner lieu à dommages et intérêts ou pénalités de retard

Article 2: Aussi longtemps que le client n'exécute pas une quelconque de ses obligations, les termes et délais se trouvent automatiquement prorogés

Article 4: Le client s'engage à tenir le vendeur indemne de tous frais de procédure et d'avocat  
consommateur est en droit d'émettre une mise en demeure de livrer dans le mois. Le délai de s'exécuter ne pourra être inférieur au mois. Passé ce délai, le consommateur sera en droit de mettre fin au contrat

**§9 Réserve de propriété**

Article 1: Par dérogation à l'article 1583 du Code civil, tout matériel vendu reste la propriété du vendeur jusqu'au paiement intégral du prix et de ses accessoires

Article 2: Pendant la durée de la réserve de propriété au profit du vendeur, l'acheteur prend à charge tous les risques de perte, de détérioration, même par cas fortuit ou de force majeure

Article 3: Tant qu'il ne s'est pas acquitté de la totalité du prix de vente ainsi que de tous ses accessoires, l'acheteur s'interdit d'aliéner, de donner en gage le bien, y compris le gage sur fonds de commerce, ou de diminuer autrement la valeur du matériel. Il s'engage également à ne pas entraver une éventuelle récupération du bien par le vendeur, notamment en l'exportant ou en l'intégrant dans un autre objet.

Article 4: A défaut d'apurement de la dette, le vendeur peut, conformément à l'article 116 du Code de Commerce, après mise en demeure notifiée par lettre recommandée au débiteur, faire procéder à la vente publique des biens donnés en gage

**§10 Conformité de la marchandise et garanties**

Article 1: Sauf stipulation contraire expresse, le vendeur n'accorde aucune garantie autre que la garantie légale

Article 2: Par dérogation à l'article 1 et en application de l'article 6 de la loi du 24 avril 2004, respectivement de l'article 7 de la directive du 25 mai 1999, le vendeur accorde aux consommateurs une garantie de 2 ans pour les biens neufs et une garantie d'un an pour les biens d'occasions

Article 3: Le vendeur se réserve le droit de remplacer la marchandise qui est l'objet du contrat par une marchandise équivalente lorsque la première n'est plus disponible

Article 4: Lors de la livraison de la marchandise, le client s'engage à vérifier la marchandise et à dénoncer immédiatement toute non-conformité ou tout vice apparent ou facilement décelable

Article 5: Le client s'engage à dénoncer par lettre recommandée toute non-conformité et tout vice non prévu par l'article 3 dans un délai de 7 jours à partir de sa découverte

Article 6: La garantie cesse de plein droit si l'acheteur procède lui-même ou fait procéder par des tiers non expressément agréés par le vendeur à des réparations ou transformations quelconques.

Article 7: La garantie ne couvre pas l'usure normale. Elle ne s'applique pas non plus lorsque le défaut est dû à une utilisation anormale, non-conforme ou fautive, notamment lorsque l'entretien n'est pas effectué selon les prescriptions du constructeur ou s'il n'est pas donné suite aux invitations de vérifications techniques

**§11 Clause résolutoire**

Article 1: Le vendeur se réserve le droit de poursuivre la résolution du contrat en cas d'inexécution par l'acheteur d'une quelconque de ses obligations. Le contrat sera résolu 15 jours après l'envoi d'une mise en demeure préalable par le vendeur et les marchandises devront être restituées sans autre formalité

Article 2: L'acheteur s'engage à ne pas s'opposer à cette récupération et à rendre le bien dès mise en demeure. En cas d'opposition injustifiée, les dommages et intérêts pour non récupération sont évalués forfaitairement à 1.500,- EUR

Article 3: En cas de récupération du bien l'acheteur s'engage à indemniser le propriétaire pour la diminution de la valeur subie par le bien, y compris l'utilisation et l'usure normale, la détérioration ou la destruction, les frais de récupération ainsi qu'à rémunérer selon les prix habituellement pratiqués, l'usage qu'il avait de la chose. Pour se faire indemniser, le vendeur est en droit de se servir sur la partie du prix déjà payée par le client, lequel ne saurait exiger restitution que si le vendeur a été indemnisé de tout préjudice subi

**§12 Dispositions finales**

Article 1: Le client déclare expressément renoncer à faire valoir des conditions générales propres

Article 2: Le contrat sera régi en ce qui concerne sa formation, sa validité, son interprétation et son exécution par le droit luxembourgeois

Article 3: En cas de litige, les Tribunaux de Luxembourg-Ville seront seuls compétents

*Les articles présentés dans ce catalogue sont un extrait de notre programme de vente qui n'est en aucun cas exhaustif. Contactez-nous pour des informations supplémentaires ou tout renseignement.*

## COORDONNEES ET HORAIRES

COMAT SA | COMAT LOCATION SA | COMAT Matériel Sàrl

10, rue des Bruyères L-1274 HOWALD

Tél: (+352) 49 61 21 | Fax: (+352) 40 22 74 | E-Mail: comat@comat.lu

### HEURES D'OUVERTURE

Lundi - Vendredi: 7h30 - 12h00 | 12h30 - 17h00 | Samedi: 8h00 - 12h00

<http://www.comat.lu>

### DEPÔT DE COFFRAGE

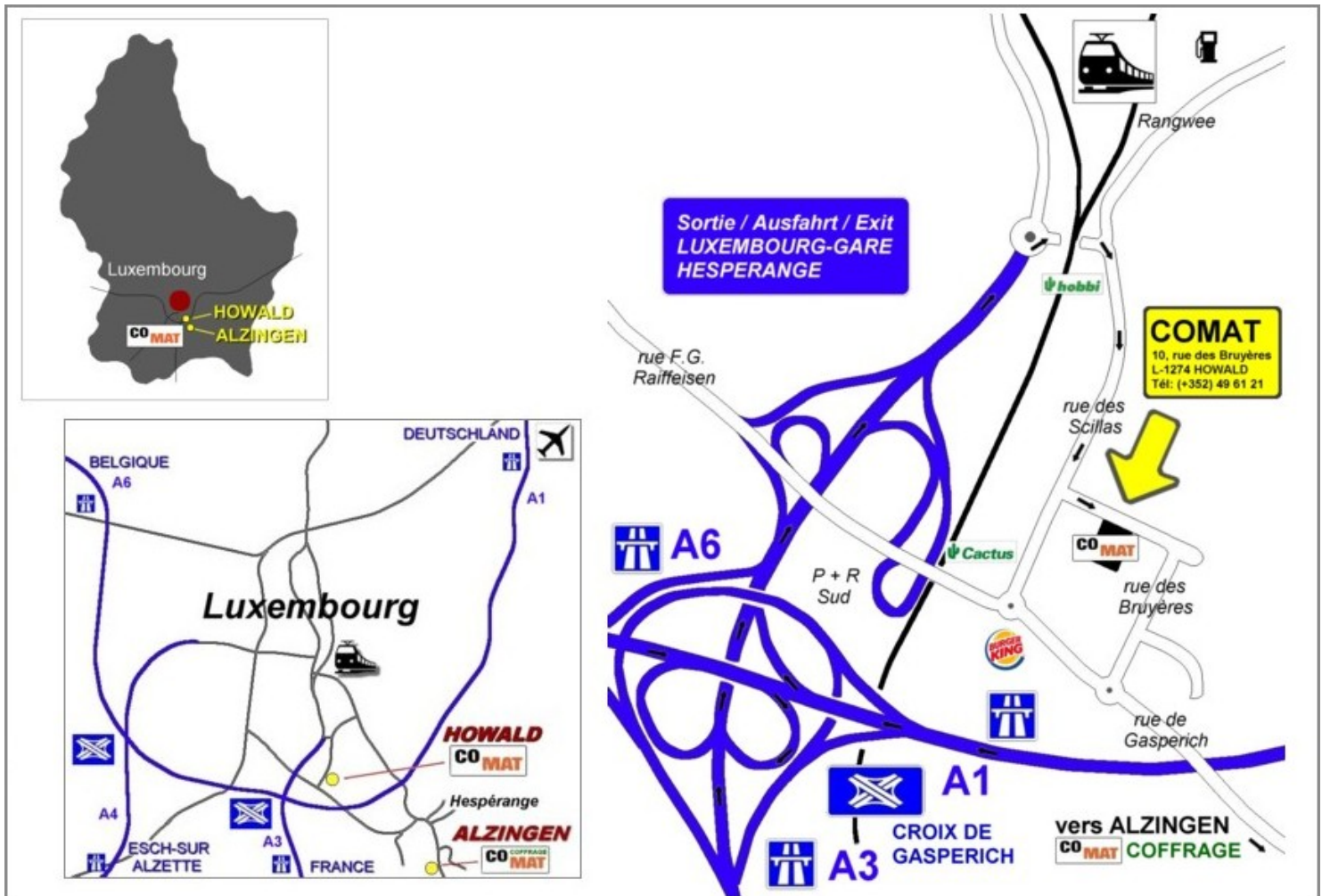
580, route de Thionville L-5888 ALZINGEN

Tél: (+352) 49 61 21 - 300 | E-Mail: comat@comat.lu

### HEURES D'OUVERTURE

Lundi - Vendredi: 7h30 - 12h00 | 13h00 - 16h00 | Samedi fermé

## PLAN D'ACCES



autoroutes venant de Metz, Arlon ou Trèves | direction Luxembourg, sortie Luxembourg-Gare et Hespérange | ensuite direction Luxembourg-Gare, au rond-point à la fin de l'autoroute à droite | passage par un petit tunnel | puis première rue à droite (rue des Scillas) ensuite première rue à gauche (rue des Bruyères)

# TABLE DES MATIERES

MANUTENTION ET TRANSPORTS	page1
<b>Chariots élévateurs</b>	page2
<i>Chariots à mât télescopique</i>	page3
<i>Chariots compacts</i>	page4
<i>Chariots gros tonnage</i>	page5
<i>Chariots industriels à propulsion électrique</i>	page6
<i>Chariots industriels à propulsion GPL</i>	page7
<i>Chariots industriels à propulsion thermique</i>	page8
<i>Chariots pour manutention sur parc</i>	page9
<i>Chariots semi-industriels</i>	page10
<i>Chariots tout-terrains</i>	page11
<b>Elevateurs de charges</b>	page12
<i>Monte-charges</i>	page13
<i>Transpalettes</i>	page14
<i>Treuil</i>	page16
<b>Elevateurs de personnes</b>	page17
<i>Nacelles à bras articulé</i>	page18
<i>Nacelles à ciseaux</i>	page19
<b>Grues</b>	page20
<i>Grues sur camion</i>	page21
<i>Grues sur remorques</i>	page22
<b>Accessoires de manutention</b>	page23
<i>Accessoires pour grues</i>	page24
<i>Bacs, bennes, conteneurs</i>	page26
<i>Chaînes, élingues, sangles</i>	page32
<i>Crochets et aimants</i>	page34
<i>Fourches</i>	page35
<i>Lève-tampons, pinces à bordures</i>	page36
<i>Nacelles pour chariots</i>	page38
<i>Pinces et grappins</i>	page39
<i>Potences et treuil pour chariots</i>	page40
<i>Transport de liquides</i>	page41

*Les articles présentés dans ce catalogue sont un extrait de notre programme de vente qui n'est en aucun cas exhaustif. Contactez-nous pour des informations supplémentaires ou tout*